

Имидж педагога.

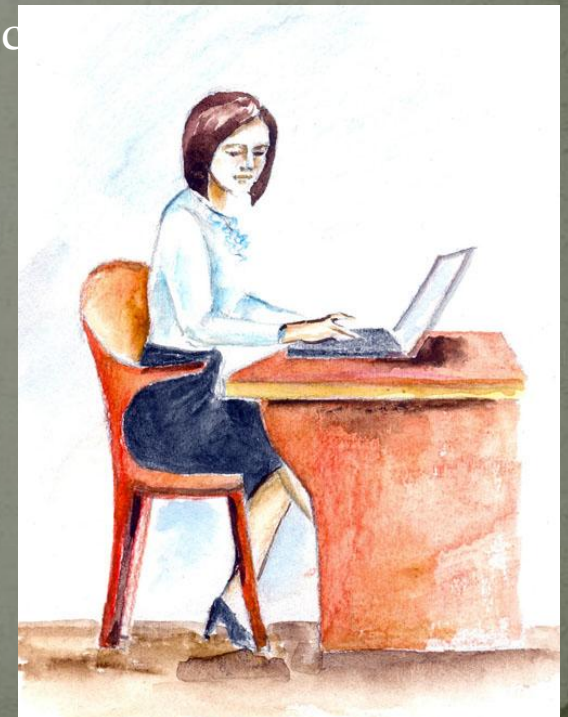


Выполнила: Студентка 4
курса, гр. 1204
Янченко Анастасия

- «Имидж – Имидж ~~Определенный~~ ~~определенный~~ образ, создаваемый субъектом с целью вызвать определенное впечатление, мнение, отношение у других. Имидж - это образ, который обусловлен внутренним содержанием. Слово image переводится с английского и французского как «образ».
- **Профессиональный имидж** – черты облика человека как субъекта деятельности, отражающие степень его профессиональной успешности.



Существует понятие «профессиональный имидж» - это облик человека отражающий его профессиональную деятельность; важное условие профессиональной самореализации достижения профессиональных успехов. Появление педагога, создающего собственный имидж, позволяет говорить о появлении новой отрасли имиджологии - педагогической имиджологии. Имидж педагога — это символический образ субъекта, создающийся в процессе взаимодействия с участниками педагогического процесса.



Основные этапы формирования имиджа педагога.

- Процесс формирования имиджа педагога можно представить в виде последовательной смены следующих этапов:
- Этап 1. Диагностика сформированности имиджа педагога. На данном этапе определяется наличие или отсутствие «проблемы имиджа», для чего организуется поиск источников информации, сбор и систематизация информации, ее анализ и обобщение
- Этап 2. Целеполагание. Целью формирования имиджа педагога является возникновение такой ситуации, когда ученик, имея положительное мнение об учителе, доверяя и прислушиваясь к его мнению, будет следовать рекомендациям, эффективно взаимодействовать в процессе обучения.
- Этап 3. Планирование. На данном этапе определяется система мер, обеспечивающих формирование позитивного имиджа педагога
- Этап 4. Реализация запланированных мероприятий. На этом этапе осуществляется последовательная реализация намеченных программой мер.
- Этап 5. Оценка. Предполагается сопоставление и соизмерение результатов с критериями успешности формирования имиджа социального педагога. Выводы, вытекающие из результатов аналитической работы, используются для уточнения цели и задач, для выработки программы действий, определения содержания, организационных форм и методов формирования имиджа социального педагога.

- Правила создания стиля одежды комендации по созданию имиджа.
- **Первое правило** – необходимо определить свою аудиторию, т.е. тех людей, на которых мы собираемся воздействовать. Следует помнить и о том, какой эффект мы собираемся произвести. Естественно, что любая профессия накладывает отпечаток на человека. Например, имидж делового человека рассчитан на аудиторию, состоящую из деловых людей. Подобная среда требует неукоснительно соблюдать общепринятые правила, а потому характеризуется традиционностью. Любая попытка соригинальничать (вроде знаменитых белых брюк Бориса Немцова на официальном приёме) будет расценена негативно. Незнание и пренебрежение правилами может нанести имиджу непоправимый ущерб. Поэтому лучший способ выделиться из окружающих – быть слегка элегантнее и изысканнее остальных. Путь к деловому успеху – это строгое соответствие вашего имиджа вашей профессии.
- **Второе правило** в создании стиля одежды можно условно назвать **законом ассоциативности** – при взгляде на вас у людей должны возникать желаемые вами ассоциации. У этого правила есть ещё одна сторона: никакая деталь в нашем имидже не должна вызывать отрицательных ассоциаций. Заранее продумайте всё, вплоть до мелких деталей и аксессуаров.



Третье правило : созданный вами образ самого себя должен быть адекватен вашему истинному «Я». Однако для этого вы должны обладать объективной самооценкой.

Правило четвертое: Важнейшая задача имиджа – выделять вас из общей массы, чтобы о вас нельзя было сказать словами М. Хольм. Хотя в чём-то вы обязаны быть оригинальным: стиль, Зощенко: «Таких по десять штук в каждом трамвае ездют». манера носить одежду, аксессуары и т.д. Манера ношения – это и слегка приподнятый воротник, и надвинутый на лоб или надетый набок головной убор, и шарф, пропущенный под лацканы. Но самое главное – даже следовать общепринятой моде вы должны только в присущей вам манере.

Пятое правило: Имидж должен быть подвижным, динамичным и меняться в зависимости от моды, которая, являясь формой выражения общественных настроений, вкусов и увлечений.





Функции имиджа педагога:

Профессиональная - обеспечение высокого качества обучения и воспитания;

Социальная- развитие творческой активности учащихся, повышение статуса и престижа профессии учителя, повышение общественной значимости этой профессии.



Деловые качества и хорошие манеры:

Для имиджа педагога очень важны деловые качества – профессиональная и социальная компетентность, пунктуальность, точность, деловитость. Уважение к чужому труду. Потребность к самообразованию: хронический интерес к научно-методическим новинкам.



Образ педагога ДОУ

- Проявление любви к детям (поддержка, забота, доброжелательность, терпение)
- Соответствие личных качеств уникальному педагогическому и творческому опыту
- Соответствие профессиональным и эстетическим нормам образовательного учреждения
- Харизматичность образа (владение технологиями позитивного влияния и личного обаяния)



Различают	разные	типы	имиджа.
1. Воспринимаемые			имидж,
2. Требуемый			имидж,
3. Личностный			имидж,
4. Профессиональный			имидж.

С точки зрения функционального подхода выделяют несколько видов имиджа.

Зеркальный — имидж, соответствующий нашему представлению о себе: мы как бы смотримся в зеркало и рассуждаем, каковы же мы. При этом чаще всего, особенно в молодости, видим в нем больше плюсов, чем минусов; текущий — это наш имидж с точки зрения окружающих. Необходимо помнить, что непонимание и предубеждение формируют мнение о нас в не меньшей степени, чем наши реальные поступки; желаемый — имидж, который мы стремимся себе создать.

Под имиджем обычно понимают сформировавшийся образ, в котором выделяют ценностные характеристики и черты, оказывающие определенное воздействие на окружающих. Имидж складывается в ходе личных контактов человека, на основе мнений, высказываемых о нем окружающими. В связи с этим, можно сформулировать следующие основные компоненты имиджа.

1. Внешний облик (манера одеваться);
2. Тактика общения (умелая ориентация в конкретной ситуации, владение механизмами психологического воздействия и т.д.);
3. Деловой этикет.
4. Этика общения.

Имидж для педагога важен больше чем для любого другого специалиста, потому что именно он влияет на формирование представлений, установок, ценностей воспитанников.

корпоративный — имидж организации в целом, а не каких-то отдельных подразделений. Это и репутация организации, и ее успехи, и степень стабильности;

множественный — имидж, который образуется из ряда имиджей независимых структур.

отрицательный — наш имидж, создаваемый оппонентом, соперником, врагом.

В основе деятельности по созданию индивидуального имиджа педагога могут лежать два основных типа мотивации: Во-первых, психологическая мотивация, связанная с потребностью человека в повышении своей самооценки, результатом чего становится достижение психологического комфорта; Во-вторых, прагматическая мотивация, связанная с желанием использовать имидж для более эффективного социального влияния и достижения при его помощи тех или иных внешних целей.

Основными структурными компонентами имиджа педагога являются:

- внешняя привлекательность (состояние здоровья, харизма, персональные характеристики и индивидуальные особенности, стиль одежды, цветовая гамма, макияж, прическа);
- профессионализм (уровень образования, стиль деловых отношений);
- вербальные характеристики (речь и ее особенности; коммуникативные навыки; ораторские приемы, модель поведения);
- невербальные характеристики: мимика, жесты, поза;
- визуальная привлекательность; - стиль общения.



Имидж педагогов, работающих в дошкольном образовательном учреждении, создает имидж самого учреждения.

Заключение.

Педагог- это волшебник, ведущей по дороге, и приводящий детей в царство знаний. Современный педагог в своей профессиональной деятельности должен идти медленно, но зато не двигаться назад. Профессия педагог замечательна всегда есть, чему учиться, здесь нет предела совершенству. Воспитатель направляет, помогает, не оступится, поддерживает, сопереживает, содействует, что в свою очередь вызывает у ребят доверие, рождает взаимопонимание желание продолжать идти вместе с педагогом дальше в царство знаний и в этом ему помигает имидж.

