

---

Проверочная работа

---

Анализаторы

---

**1. Глаз человека от пыли и  
соринок защищен**

- 1) хрусталиком**
- 2) бровями**
- 3) веками и ресницами**
- 4) радужной оболочкой**

**1. Возникновению  
близорукости  
способствует чтение**

- 1) черно-белого текста**
  - 2) текста в движущемся  
транспорте**
  - 3) текста, расположен-  
ного от глаз на рас-  
стоянии  
30—35 см**
  - 4) сложного текста**
-

## **2. Какова причина возникновения близорукости?**

- 1) помутнение хрусталика**
- 2) повреждение зрительного нерва**
- 3) нарушение в зрительной зоне коры головного мозга**
- 4) уменьшение способности хрусталика изменять кривизну**

## **2. Приспособленность хрусталика глаза человека к близкому и дальнему видению предметов состоит в**

- 1) способности передвигаться в глазной камере**
- 2) эластичности и способности изменять форму благодаря ресничной мышце**
- 3) том, что он имеет форму двояковыпуклой линзы**
- 4) расположении перед стекловидным телом**

---

**3. Зрительные рецепторы у человека расположены в**

- 1) хрусталике**
- 2) стекловидном теле**
- 3) сетчатке**
- 4) зрительном нерве**

**3. Нервные импульсы в органе слуха человека возникают**

- 1) в улитке**
- 2) в среднем ухе**
- 3) на барабанной перепонке**
- 4) на перепонке овального окна**

---

**4. Различение силы, высоты и характера звука, его направления происходит благодаря раздражению**

- 1) клеток ушной раковины и передаче возбуждения на барабанную перепонку**
- 2) рецепторов слуховой трубы и передаче возбуждения в среднее ухо**
- 3) слуховых рецепторов, возникновению нервных импульсов и передаче их по слуховому нерву в МОЗГ**

**4. Изменения в полукружных каналах приводят к**

- 1) нарушению равновесия**
- 2) воспалению среднего уха**
- 3) ослаблению слуха**
- 4) нарушению речи**

---

**5. В какую область коры больших полушарий поступают нервные импульсы от рецепторов слуха?**

- 1) затылочную 2) теменную**
- 3) височную**
- 4) лобную**

**5. За барабанной перепонкой органа слуха человека расположены:**

- 1) внутреннее ухо**
  - 2) среднее ухо и слуховые косточки**
  - 3) вестибулярный аппарат**
  - 4) наружный слуховой проход**
-

**6. Давление на барабанную перепонку, равное атмосферному, со стороны среднего уха обеспечивается у человека**

- 1) слуховой трубой**
- 2) ушной раковиной**
- 3) слуховыми косточками**
- 4) перепонкой овального окна**

**6. Слепое пятно – это место на сетчатке, где**

- 1) находятся колбочки и палочки**
- 2) находятся только колбочки**
- 3) находятся только палочки**
- 4) выходит зрительный нерв**

---

**7. Какие заболевания глаза относятся к инфекционным:**

- 1) травма глаза;**
- 2) близорукость;**
- 3) конъюнктивит**
- 4) катаракта**

**7. Катаракта – это:**

- 1) помутнение роговицы;**
  - 2) помутнение хрусталика;**
  - 3) помутнение стекловидного тела**
  - 4) воспаление конъюнктивы**
-



**8. Установите, в какой последовательности световые сигналы передаются к зрительным рецепторам:**

- А) хрусталик;**
- Б) роговица;**
- В) палочки и колбочки на сетчатке;**
- Г) зрачок;**
- Д) стекловидное тело**

**8. Установите последовательность прохождения света, а затем и нервного импульса через структуры глаза.**

- А) Зрительный нерв**
- Б) Палочки и колбочки**
- В) Стекловидное тело**
- Г) Хрусталик**
- Д) Роговица**
- Е) Зрительная зона коры мозга**

**9. Установите соответствие анализатора с некоторыми его структурами**

**Анализатор**

- А) Зрительный**
- Б) Слуховой**

**Структуры анализатора**

- 1) Улитка**
- 2) Наковальня**
- 3) Стекловидное тело**
- 4) Палочки**
- 5) Колбочки**
- 6) Евстахиева труба**

**9. Установите соответствие между частями глаза и структурами, их составляющими**

**Структуры**

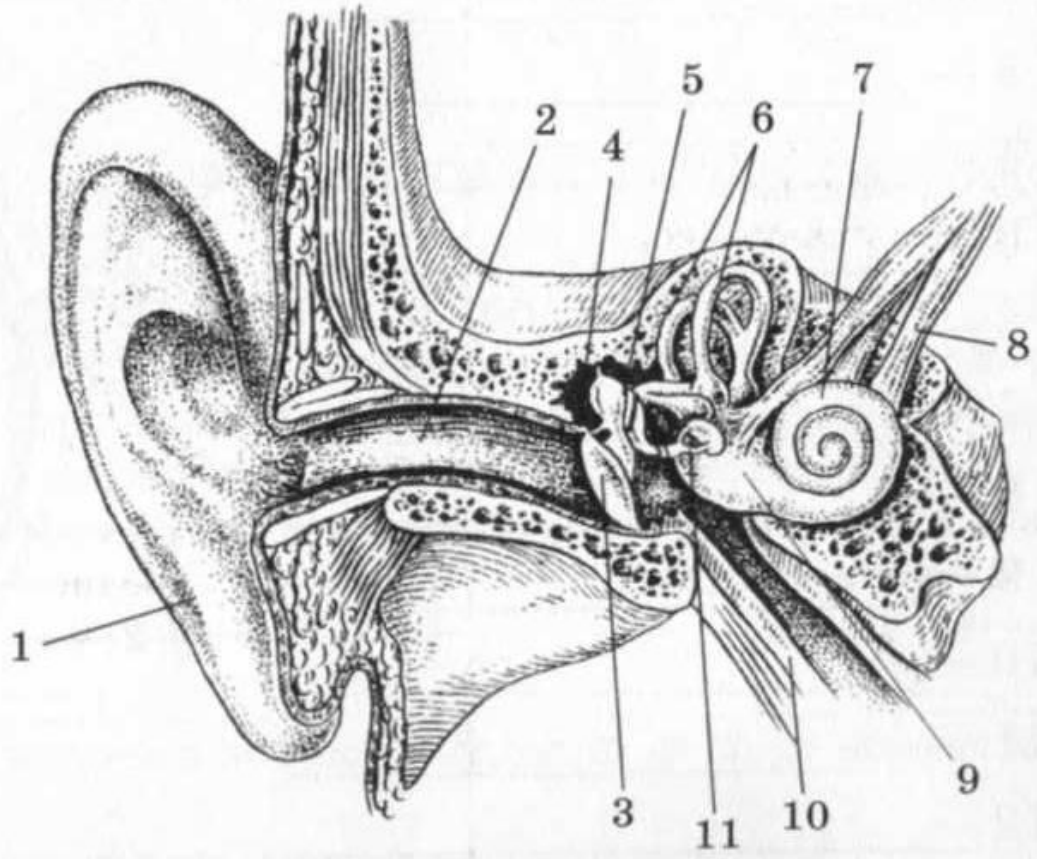
- А) вспомогательный аппарат глаза**
- Б) глазное яблоко**

**Части**

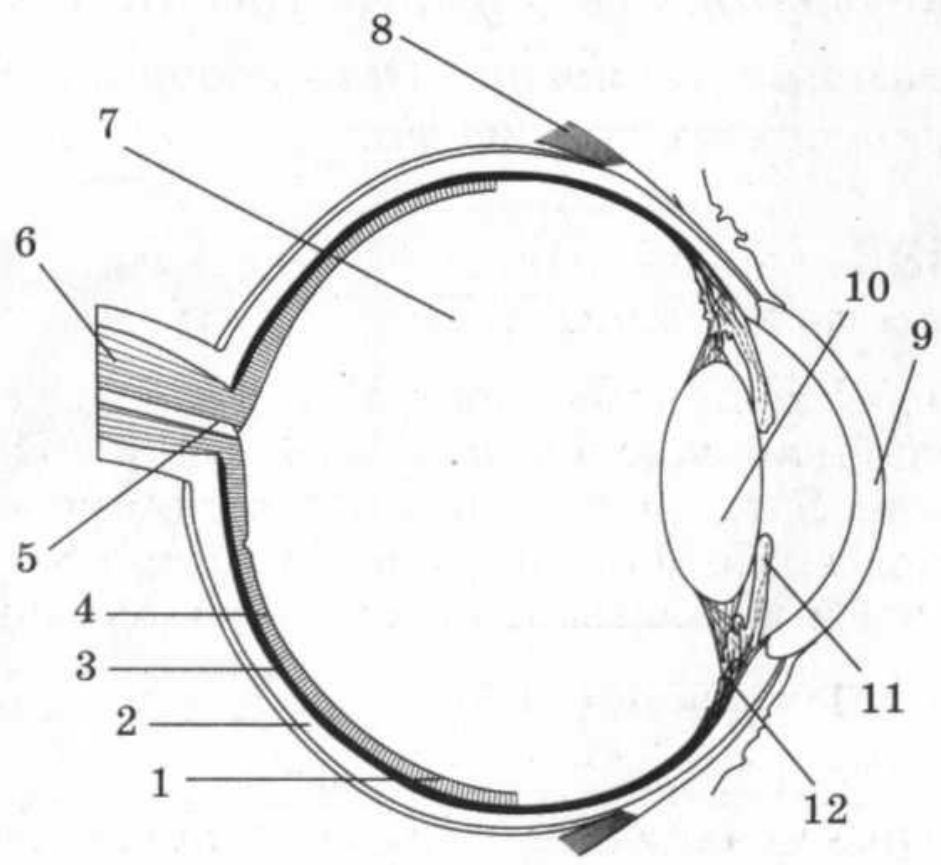
**глаза**

- 1) веки**
- 2) зрачок**
- 3) слёзные железы**
- 4) стекловидное тело**
- 5) роговица**
- 6) ресницы**

- 1 — \_\_\_\_\_
- 2 — \_\_\_\_\_
- 3 — \_\_\_\_\_
- 4 — \_\_\_\_\_
- 5 — \_\_\_\_\_
- 6 — \_\_\_\_\_
- 7 — \_\_\_\_\_
- 8 — \_\_\_\_\_
- 9 — \_\_\_\_\_
- 10 — \_\_\_\_\_
- 11 — \_\_\_\_\_



- 1 — \_\_\_\_\_
- 2 — \_\_\_\_\_
- 3 — \_\_\_\_\_
- 4 — \_\_\_\_\_
- 5 — \_\_\_\_\_
- 6 — \_\_\_\_\_
- 7 — \_\_\_\_\_
- 8 — \_\_\_\_\_
- 9 — \_\_\_\_\_
- 10 — \_\_\_\_\_
- 11 — \_\_\_\_\_
- 12 — \_\_\_\_\_



---

## **Дайте развернутый ответ на вопросы**

- 1. Почему говорят, что глаз смотрит, а мозг видит?**
  - 2. Почему нельзя есть очень горячую пищу?**
- 1. Какие причины могут вызвать нарушение слуха? Предложите меры профилактики снижения слуха**
  - 2. Почему нельзя пользоваться чужими очками?**
-