

Одноклеточные

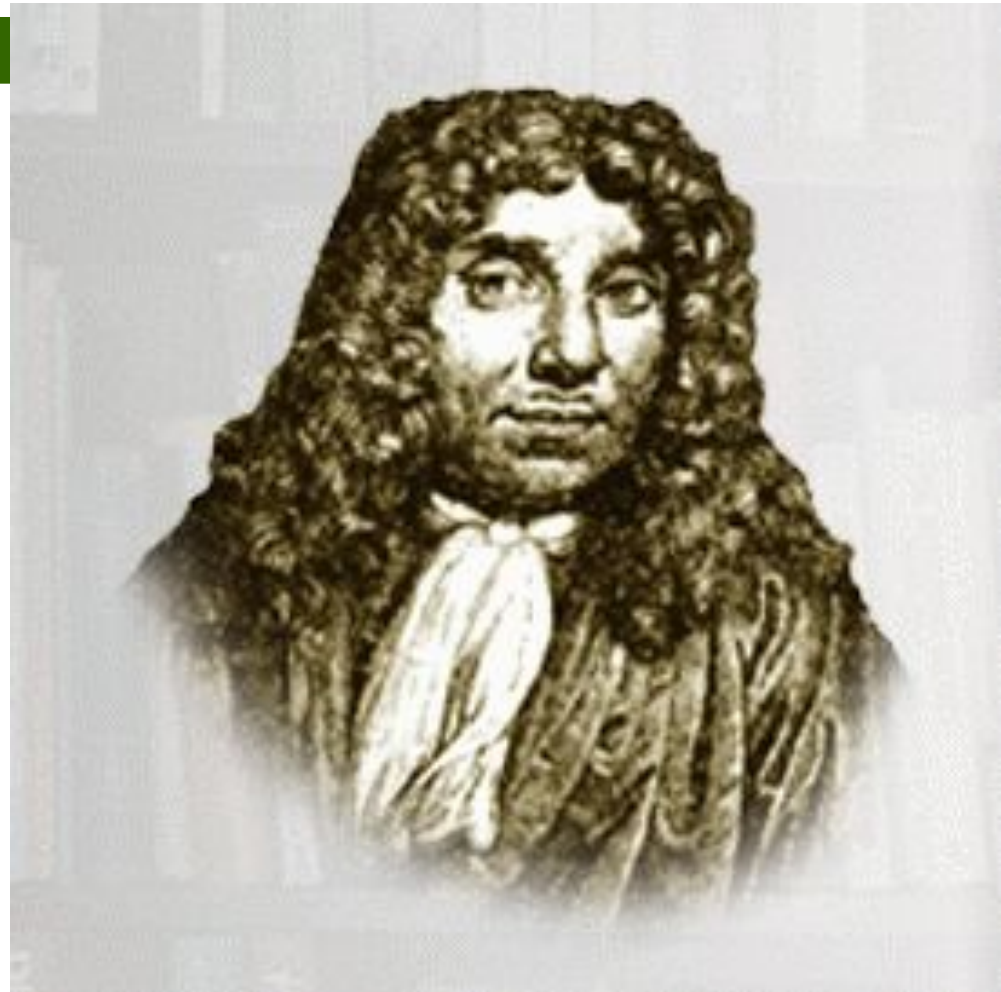


*Владек А.А. сош №7
Тиникашвили Л.С*

Содержание

- Антони Ван Левенгук
- Тип Саркодовые
- Тип Жгутконосцы
- Инфузории
- Экология
- Клетка
- Тест

***Левенгук Антони Ван
(1632-1723 гг.)***





Тип Саркодовые

- Амеба протей
- Раковинные амебы
- Радиолярии
- Фороминиферы
- Амеба дизентерийная
- Малярийный плазмодий
- Ночесветка
- Сосущая инфузория

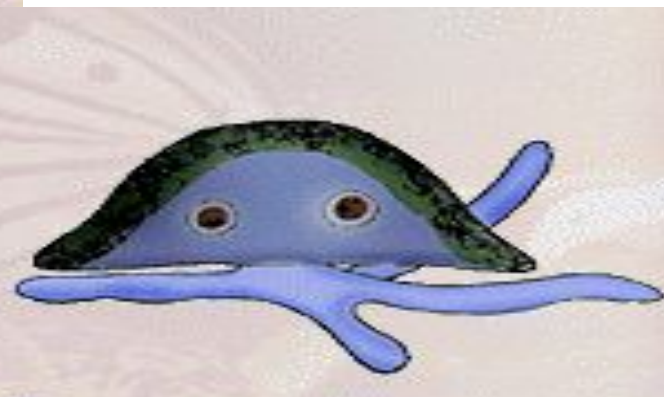
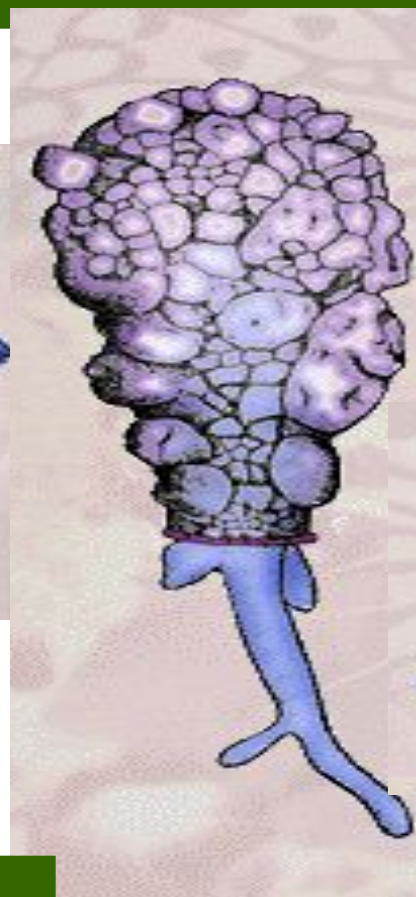
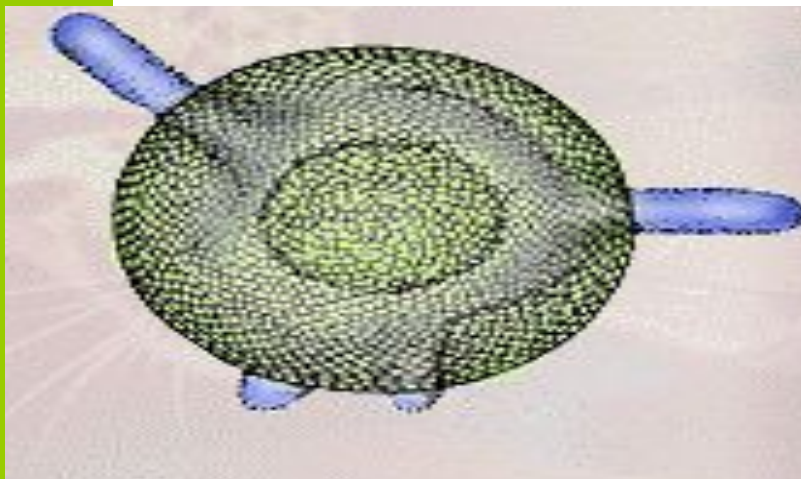
1. *Среда обитания*
2. *Внешнее строение*
3. *Движение*
4. *Питание*
5. *Выделение*
6. *Дыхание*
7. *Размножение*
8. *Раздражимость*
9. *Многообразие*



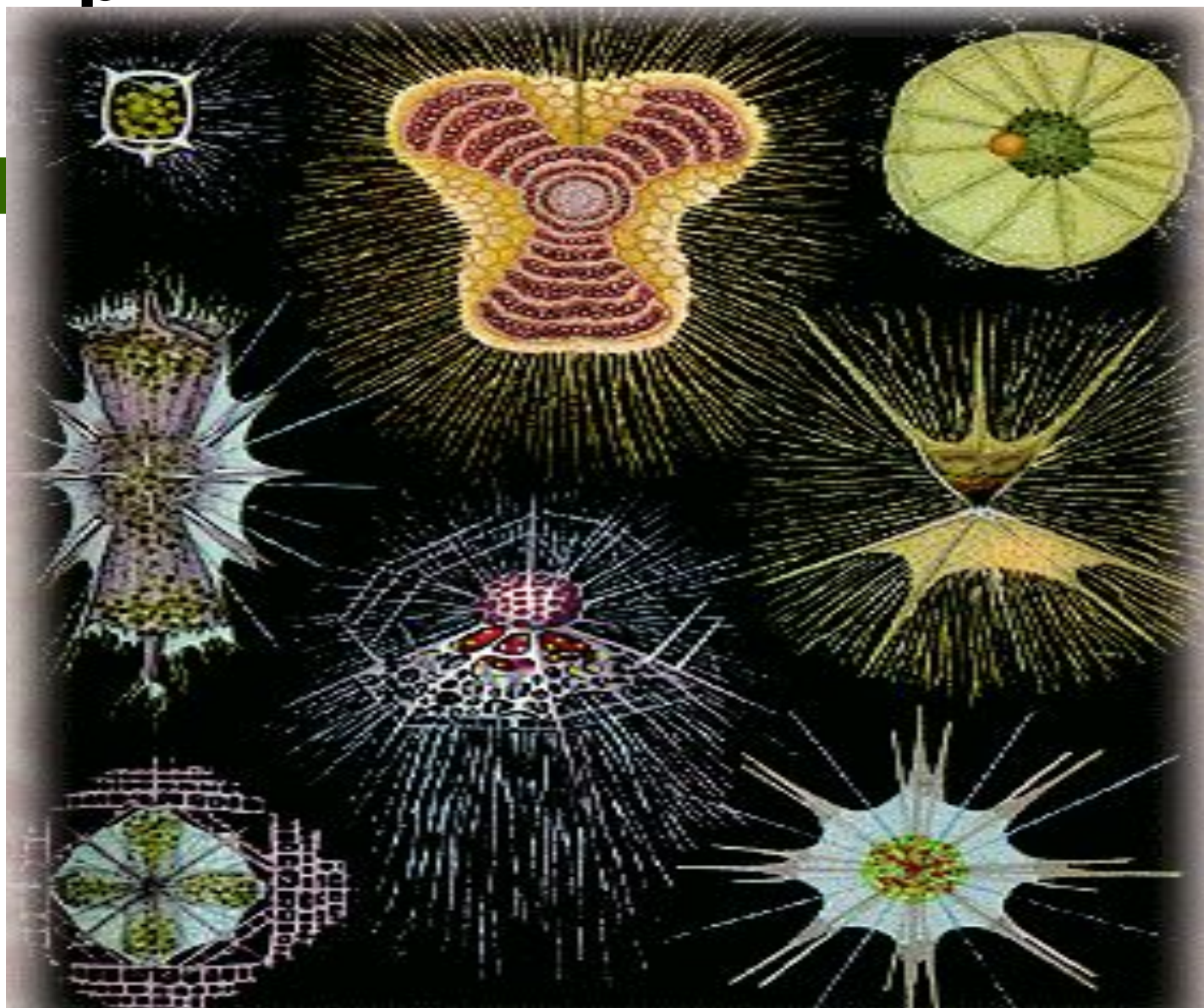
амеба



Раковинные амебы



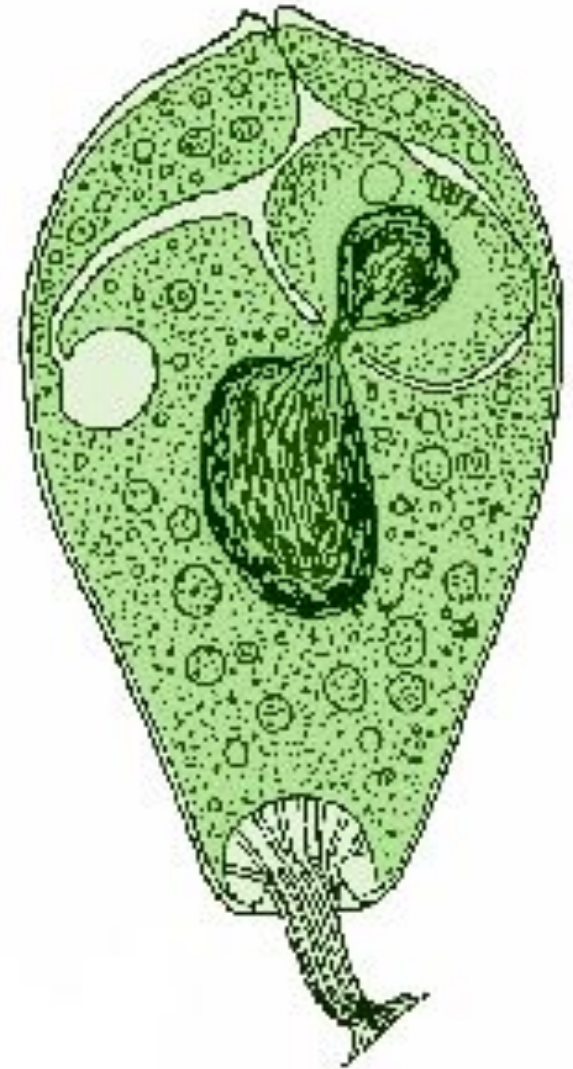
Радиолярии



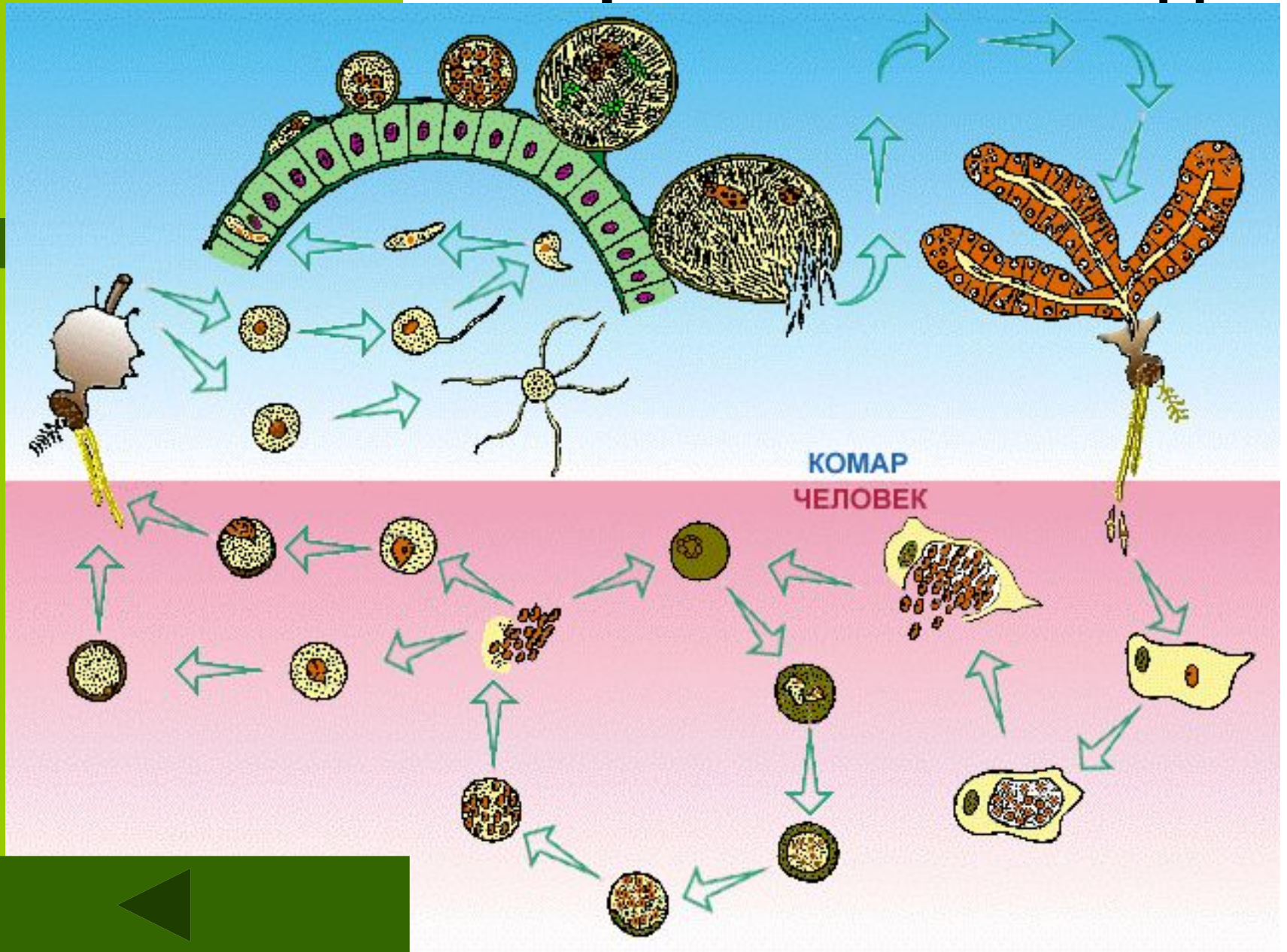
Ночесветка



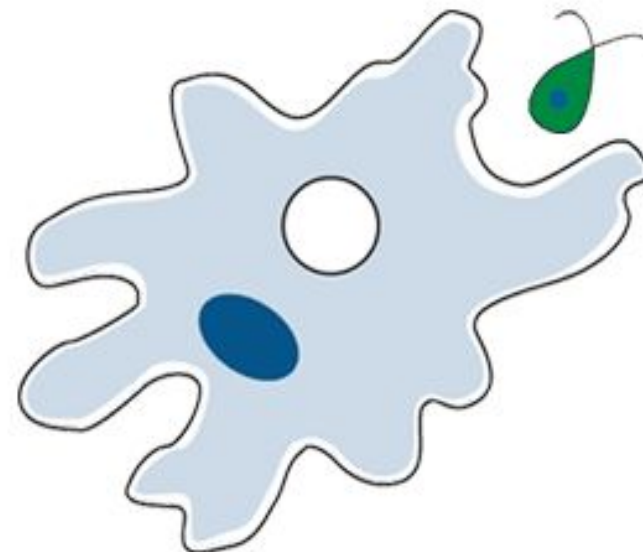
Сосущая инфузория



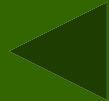
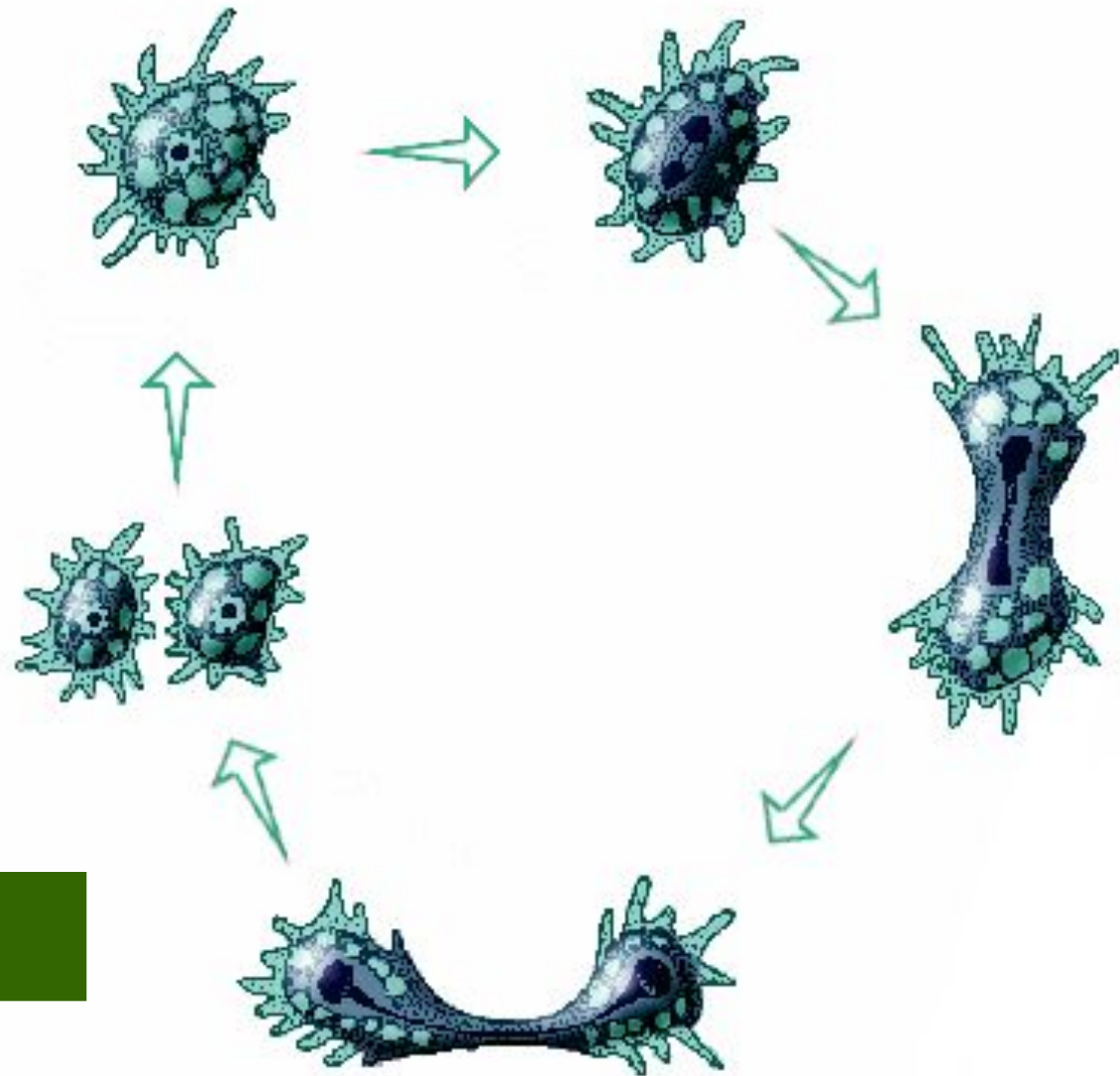
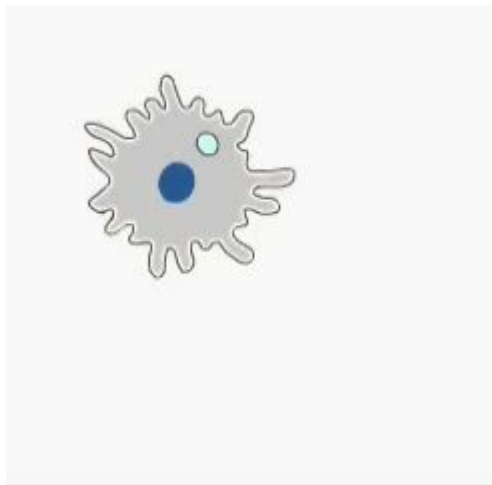
Малярийный плазмодий



Питание амебы



Размножение





Тип жгутиконосцы

- Эвглена зеленая.
- Колониальные жгутиконосцы:

Вольвокс

Пондорина

Гониум

- Паразитические:

Трипаносома

Лейшмания

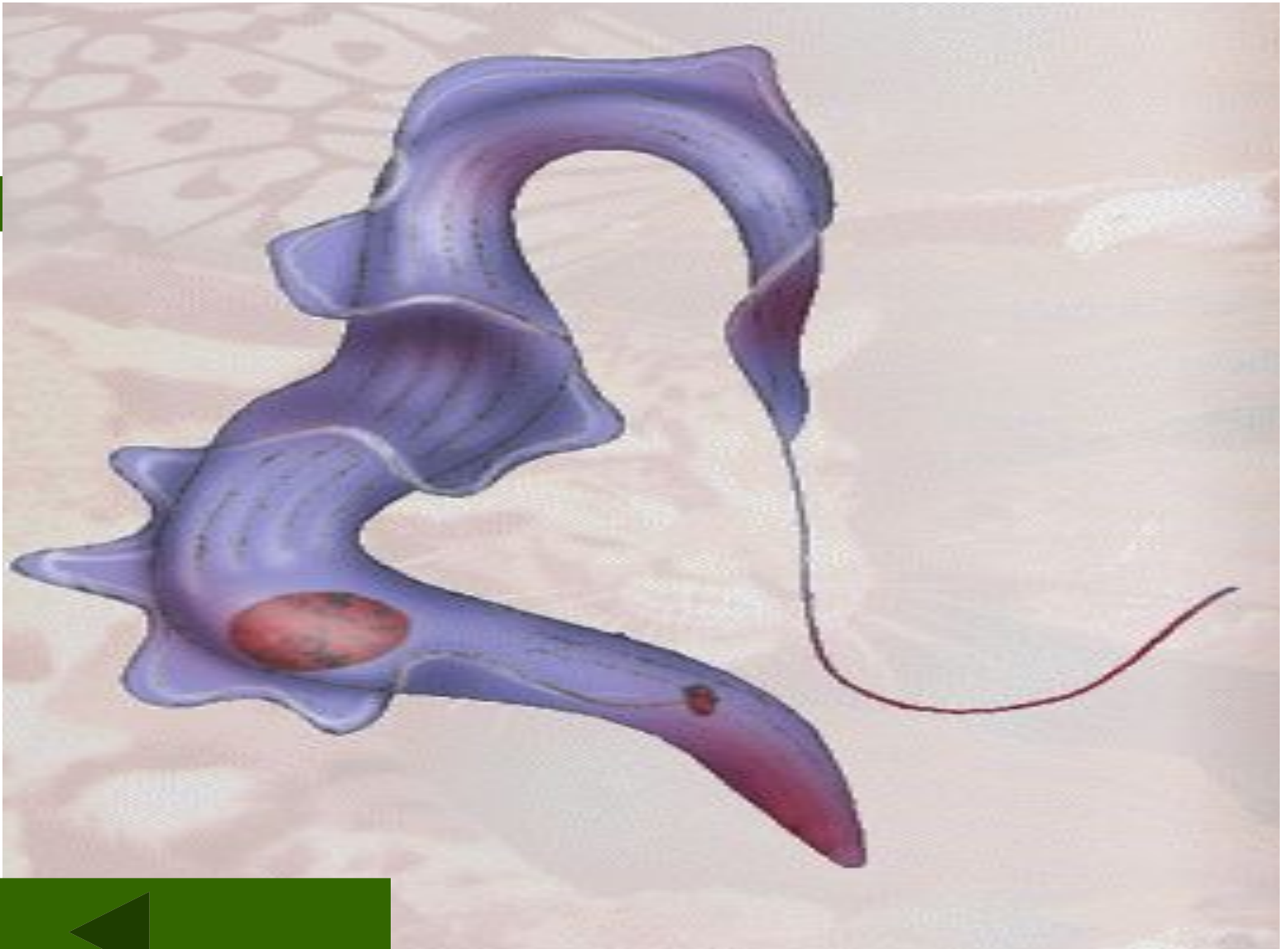
Лямблии (холецистит)

Муха цеце (сонная болезнь)

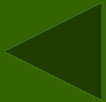
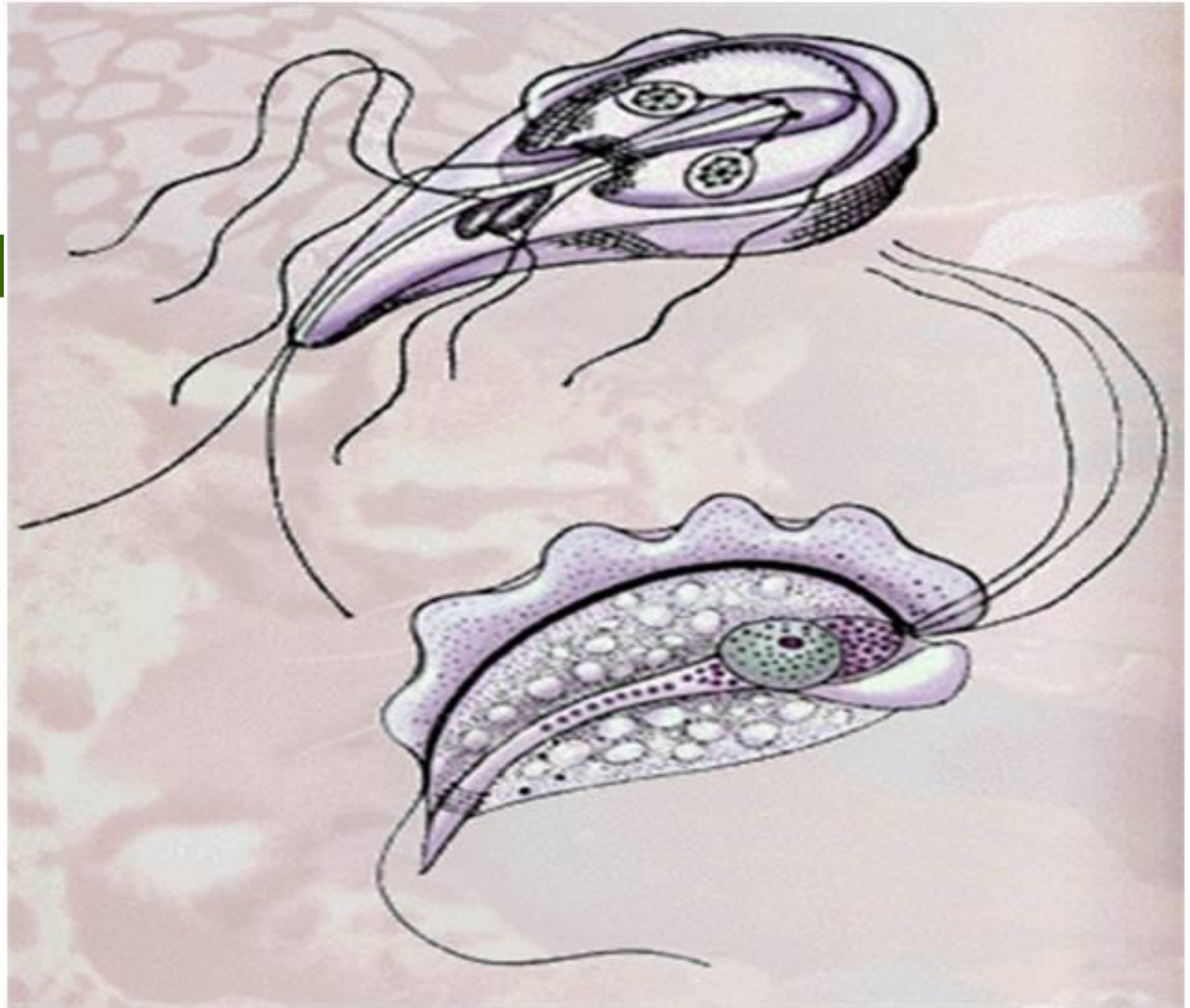
1. *Среда обитания*
2. *Внешнее строение*
3. *Движение*
4. *Питание*
5. *Выделение*
6. *Дыхание*
7. *Размножение*
8. *Признаки животного и растения*



Трипаносома



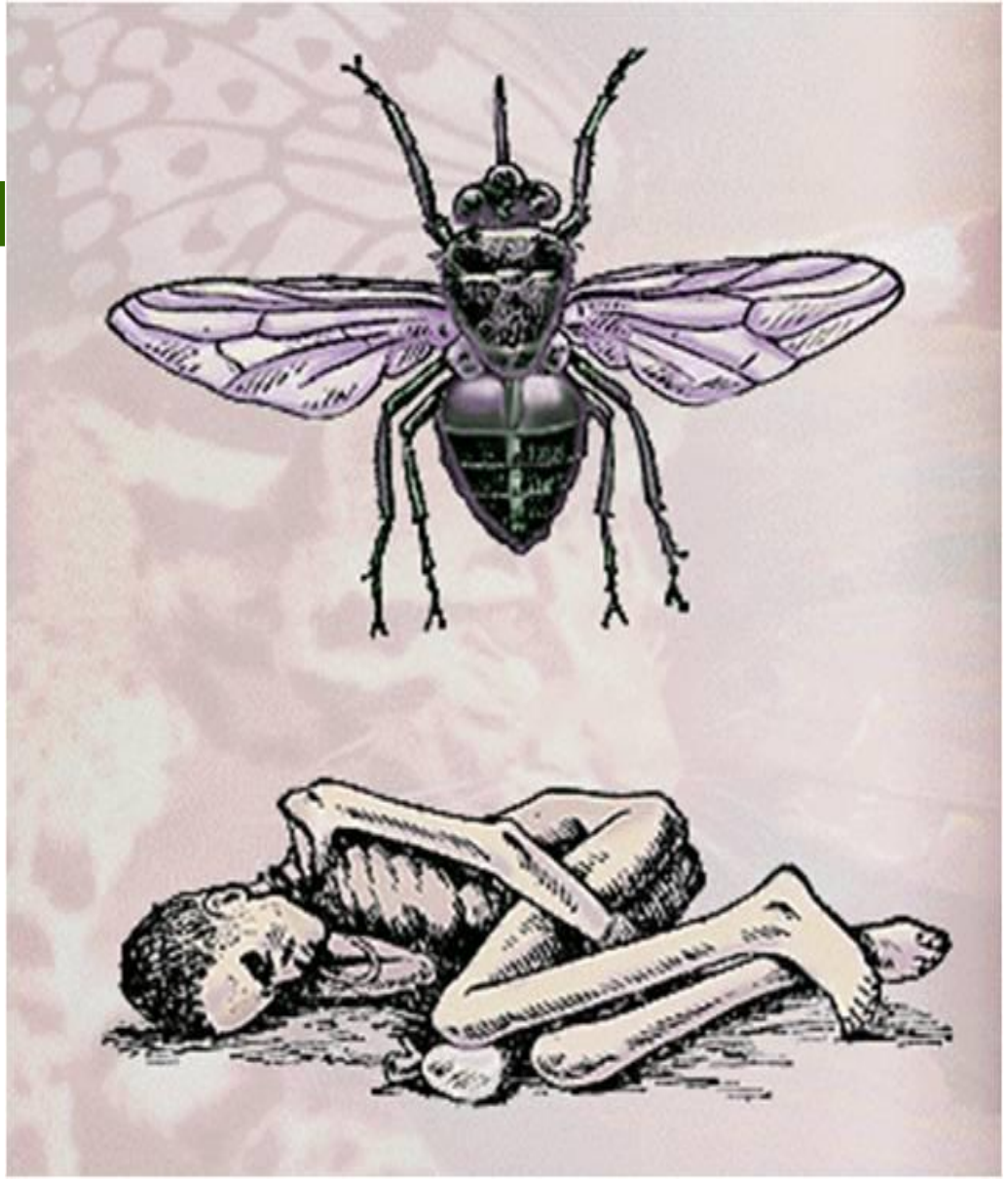
Лямблии



Лейшмания



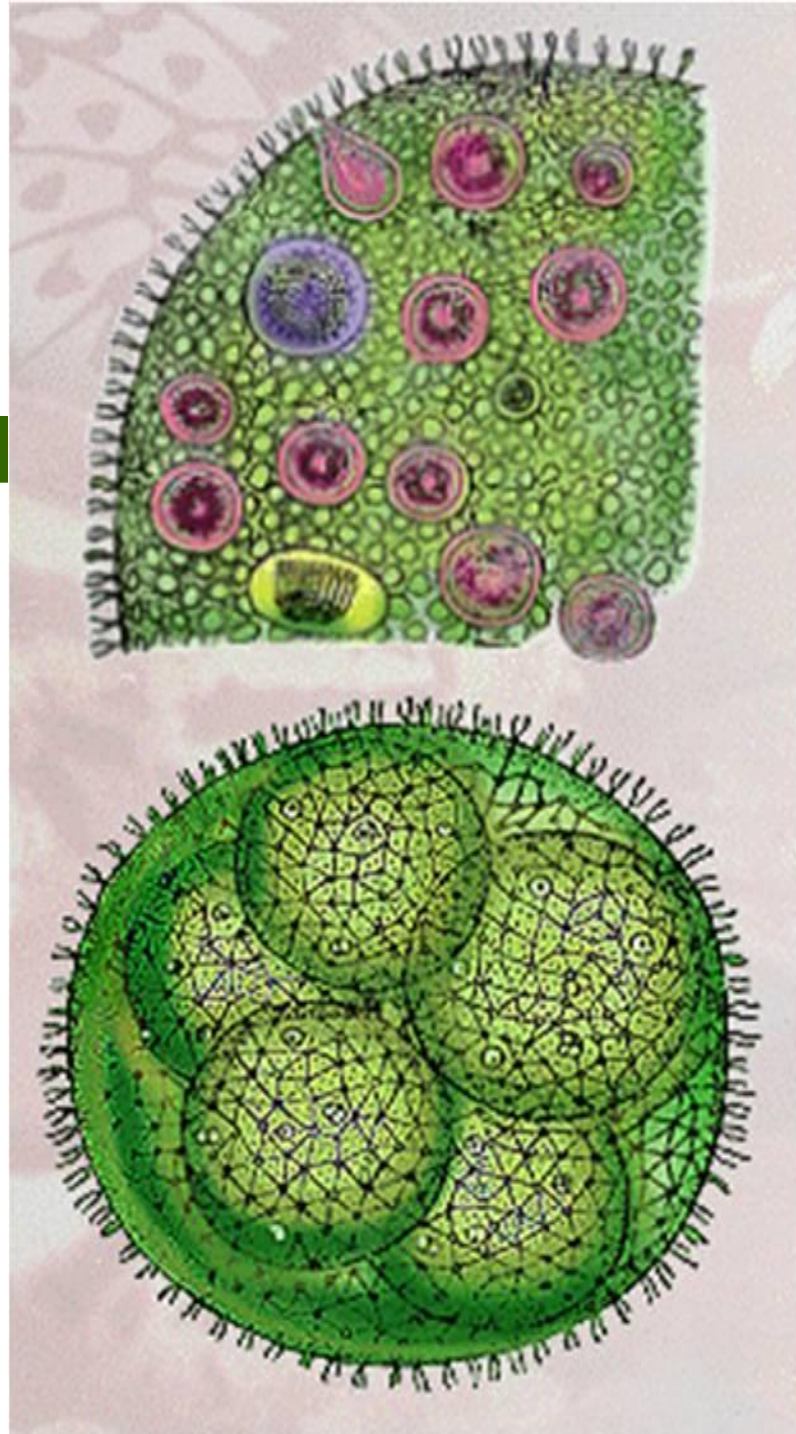
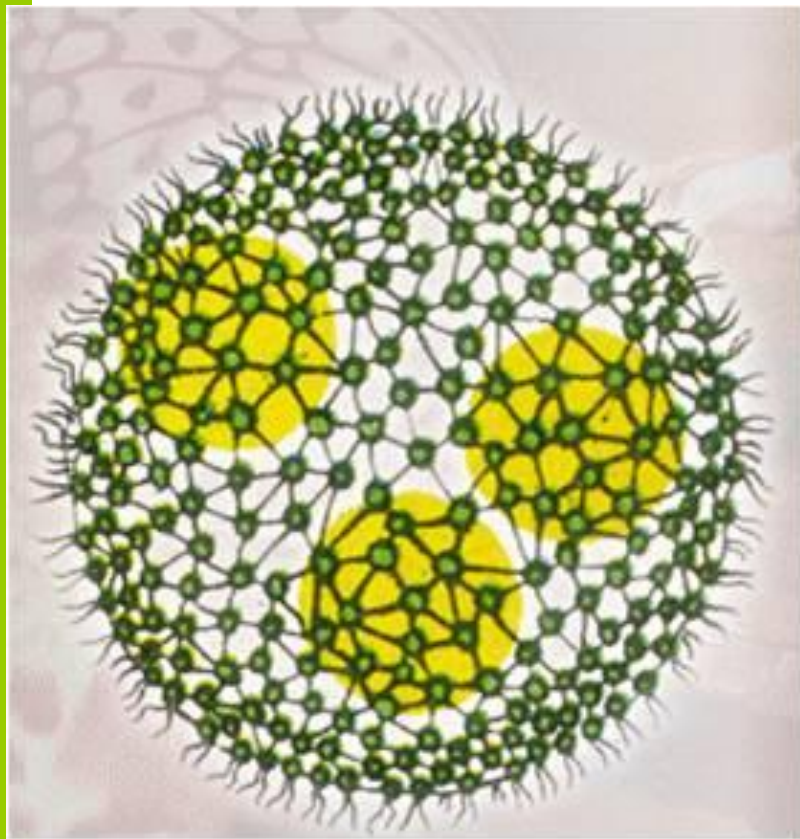
Муха Цеце (сонная болезнь)



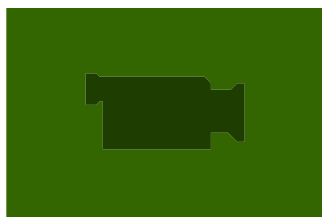
Эвглена



ВОЛЬВОКС



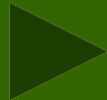
Размножение



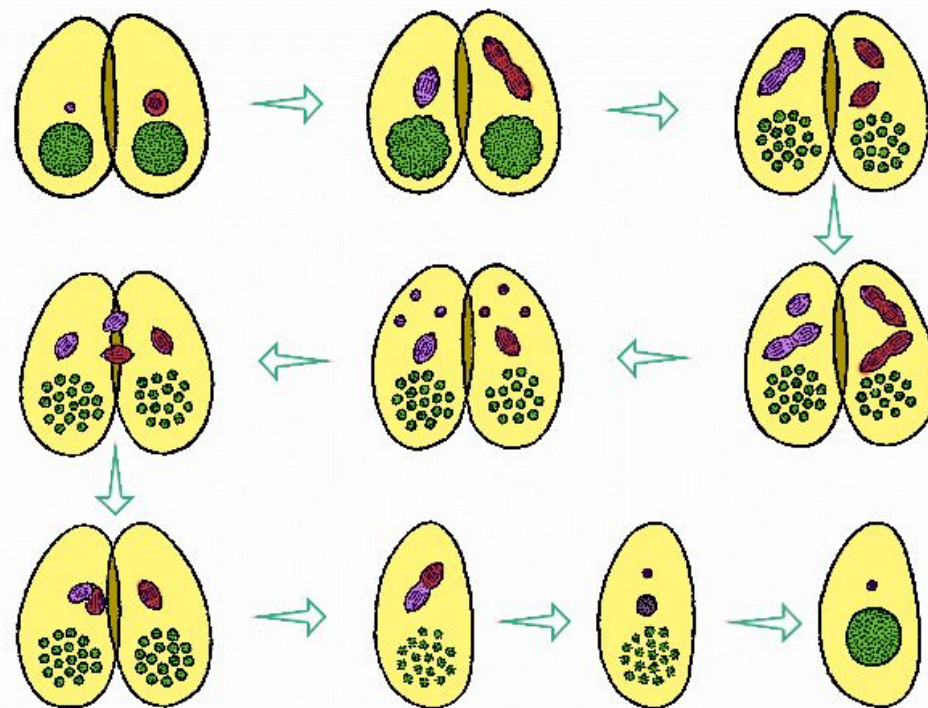
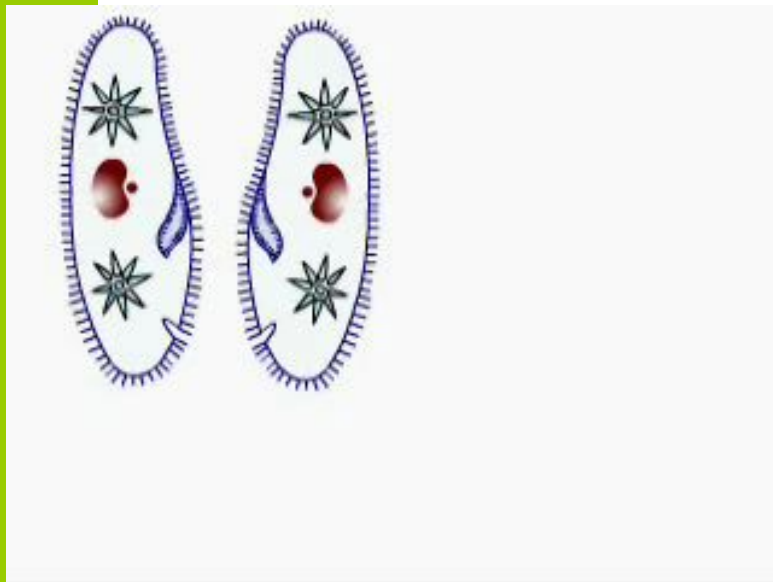


Инфузории

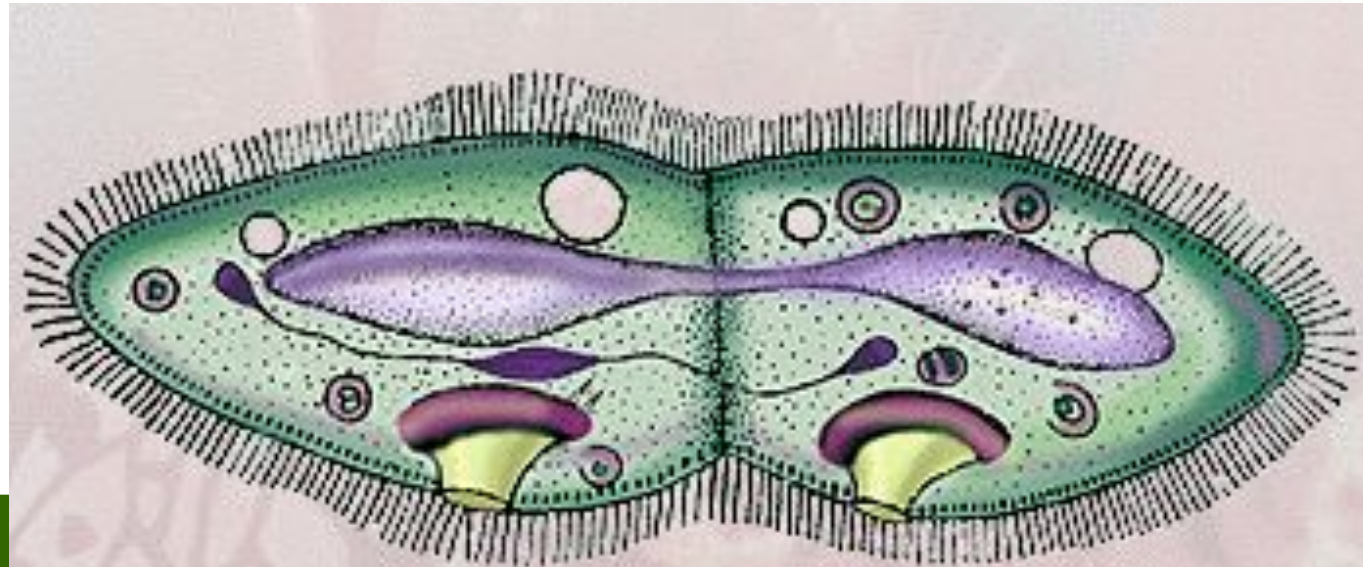
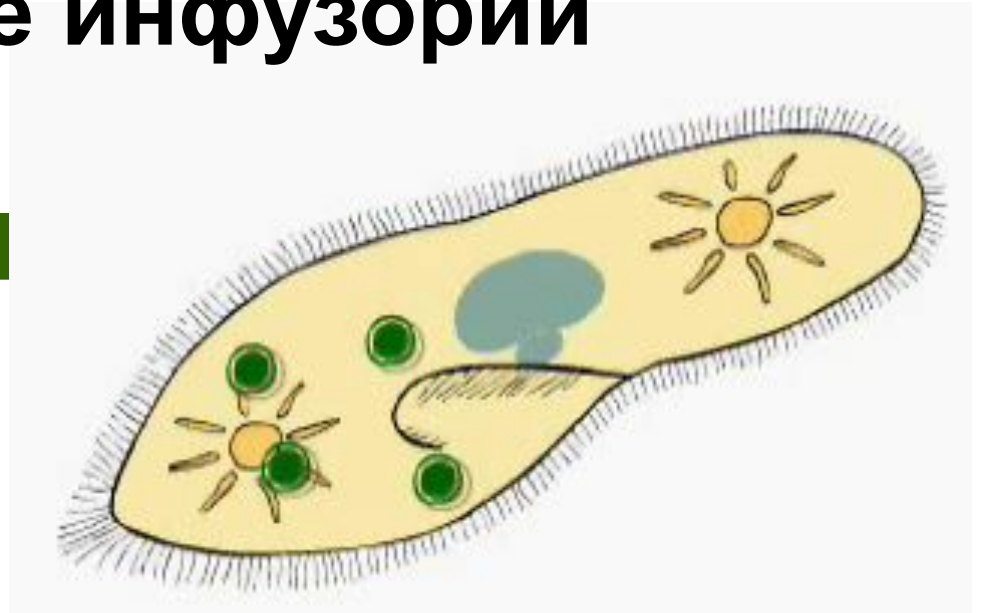
- Инфузория туфелька
 - Паразиты червей – инфузории
 - Хищная – бурсария
 - Стилоникия
 - Сувойки
 - Балантидии
1. Среда обитания
 2. Передвижение
 3. Питание
 4. Выделение
 5. Дыхание
 6. Конъюгация
 7. Размножение



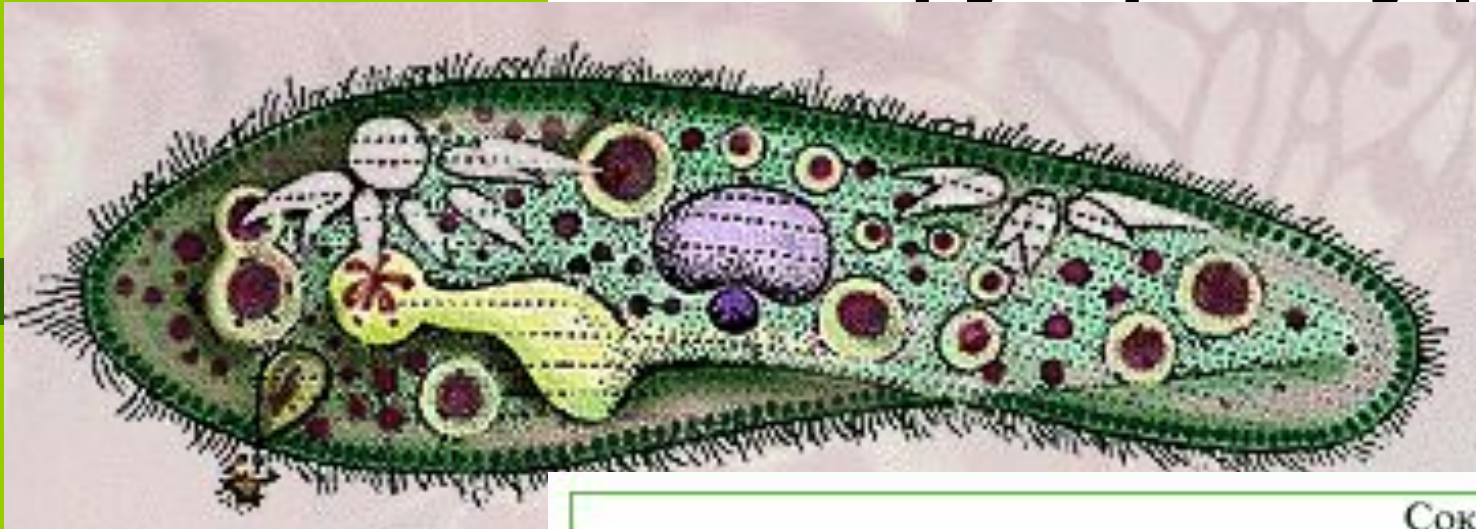
Конъюгация инфузории

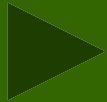


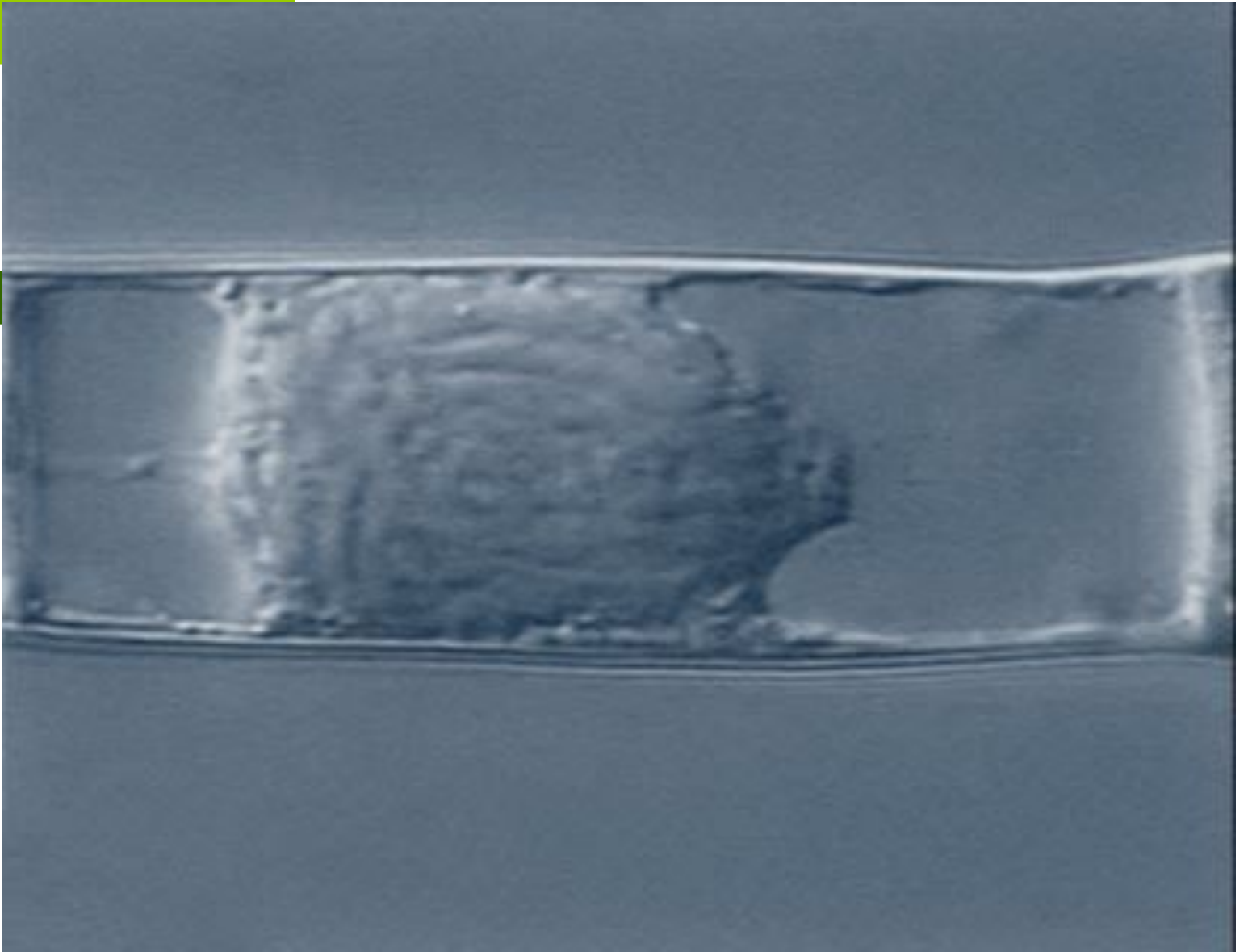
Размножение инфузории



Инфузория туфелька









1. Какие виды движения характерны для простейших:
 - а) ресничное,
 - б) амебовидное,
 - в) мышечное,
 - г) жгутиковое?
2. На какие виды раздражений реагируют простейшие:
 - а) химические,
 - б) звуковые,
 - в) световые,
 - г) механические?
3. Чем отличается туфелька от амебы:
 - а) наличием ложноножек,
 - б) ресничек,
 - в) хлоропластов,
 - г) рта,
 - д) двух ядер?
4. Какие признаки характеризуют простейших как самостоятельные организмы:
 - а) рост,
 - б) питание,
 - в) размножение,
 - г) дыхание,
 - д) выделение,
 - е) раздражимость?
5. Какие органеллы клетки выполняют пищеварительную функцию у простейших:
 - а) пластиды,
 - б) рибосомы,
 - в) лизосомы,
 - г) аппарат Гольджи?
6. Каковы функции митохондрий у простейших:
 - а) синтез белка,
 - б) синтез АТФ,
 - в) расщепление пищи,
 - г) выделение воды?
7. Как размножается амеба:
 - а) половым путем,
 - б) бесполом?

8. Какой тип деления происходит у амебы при делении:
 - а) amitoz,
 - б) мейоз,
 - в) митоз?
9. За счет каких свойств клеточной мембраны обусловлено поступление веществ у амебы:
 - а) проницаемости,
 - б) непроницаемости,
 - в) полупроницаемости?
10. Что такое осморегуляция у простейших:
 - а) удаление продуктов распада,
 - б) питание,
 - в) удаление избытка воды?
11. Какова функция малого ядра у туфельки:
 - а) синтез веществ,
 - б) регуляция роста,
 - в) передача наследственной информации?
12. Из чего образуется большое ядро у туфельки:
 - а) из цитоплазмы,
 - б) малого ядра,
 - в) зиготы?
13. В чем заключается сущность полового процесса у инфузории туфельки:
 - а) размножение,
 - б) обеспечение роста,
 - в) обмен наследственной информацией?
14. Какие простейшие вызывают инфекционные заболевания человека:
 - а) эвглена зеленая,
 - б) радиолярия,
 - в) дизентерийная амеба,
 - г) трихомонада?

Итог урока



До новых встреч!