

Графическая работа "Схема гидравлическая принципиальная"

Цель урока:

Научиться выполнять гидравлическую принципиальную схему в соответствии с Государственными стандартами

Выполнение графической работы:

По карточке-заданию выполнить свой вариант схемы гидравлической принципиальной

ОБЩИЕ ТРЕБОВАНИЯ К ПОСТРОЕНИЮ СХЕМ (ГОСТ 2.701-2008)

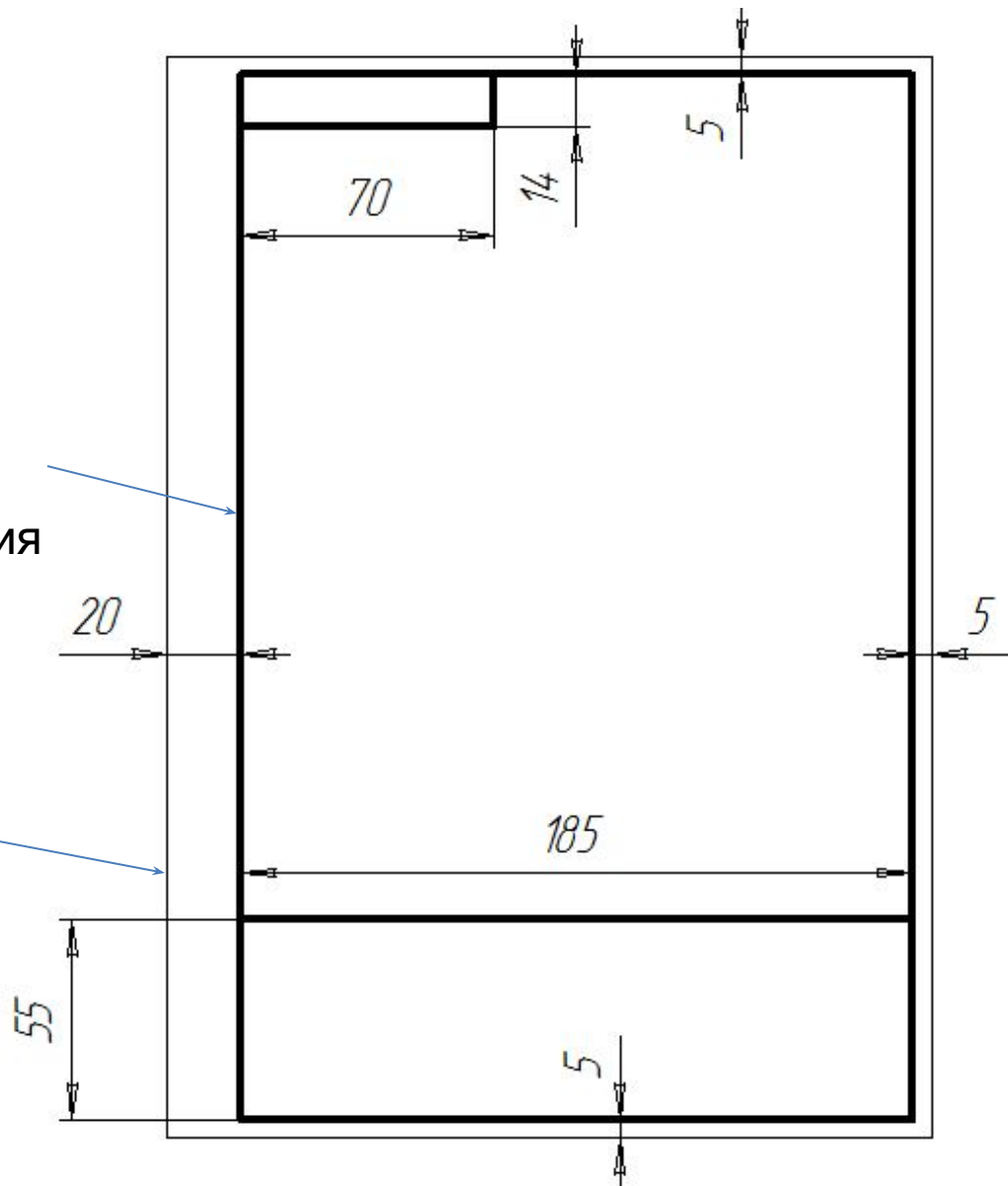
1. Схемы выполняют **без соблюдения масштаба** и не учитывают действительное пространственное расположение частей изделия.
2. Элементы, входящие в состав изделия, изображают на схемах в виде УГО (условных графических обозначений).

Порядок выполнения работы

1. Оформите формат

Сплошная
основная
толстая линия

Сплошная
тонкая линия



Размеры таблицы перечня элементов:

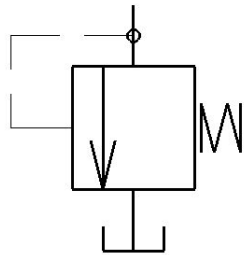
The diagram shows a table with the following dimensions and structure:

- Total width: 185
- Column widths: 20, 110, 10
- Row heights: 15, 8

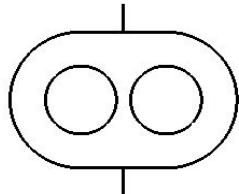
<i>Поз. обозначение</i>	<i>Наименование</i>	<i>Кол.</i>	<i>Примечание</i>

3. Начертить в соответствии с требованиями Государственных стандартов схему гидравлическую принципиальную.

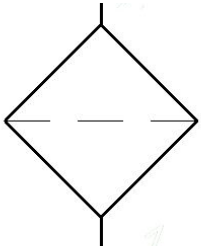
- УГО на схемах следует выполнять линиями той же толщины, что и линии взаимосвязи
- Размеры УГО (условных графических обозначений) в стандарте не оговариваются.
- Изображения некоторых УГО представлены на рисунке:



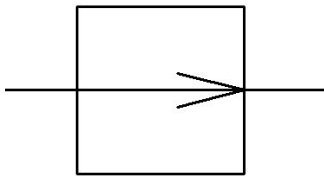
Клапан
предохранительный



Насос
шестеренный



Фильтр для
жидкости

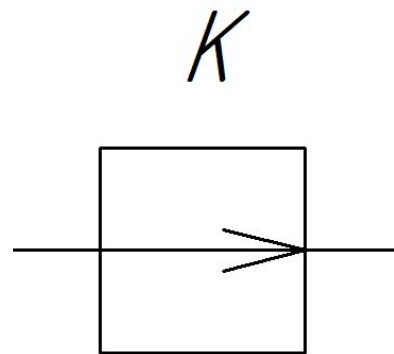
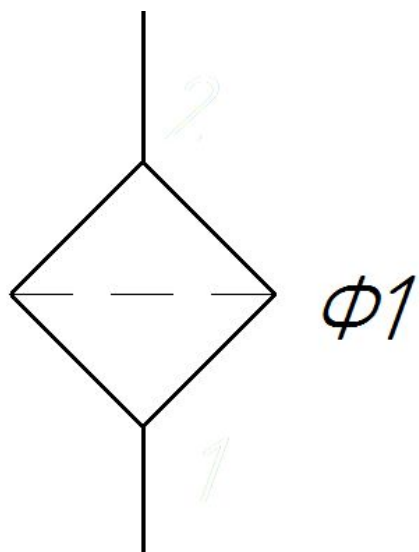


Клапан
регулирующий



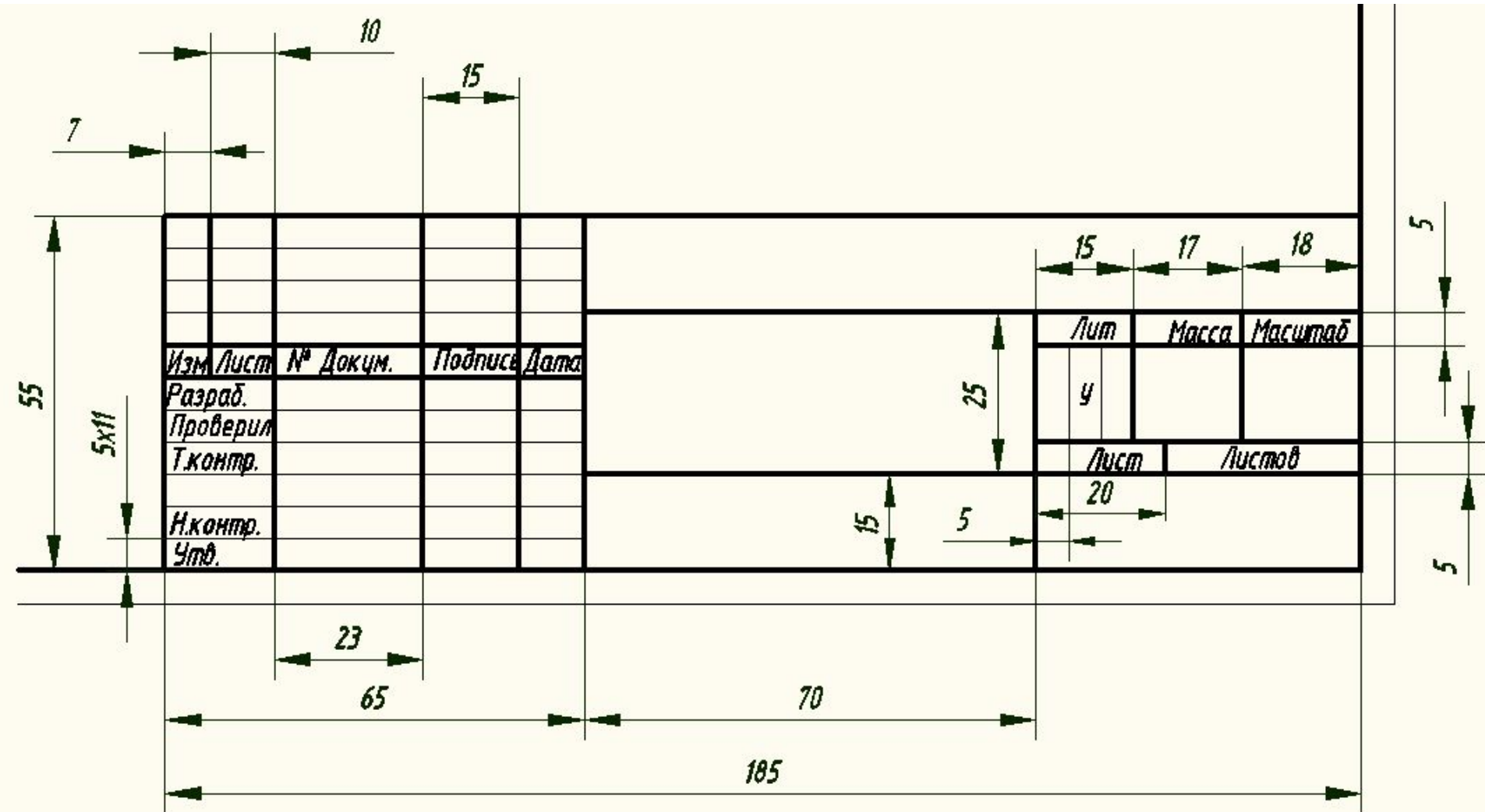
Гидроба
к

4. Подписать элементы.
Буквенно-цифровые обозначения
ставятся справа или сверху от
УГО. Например:



5 Оформить основную надпись

5.1 Расчертить основную надпись



5.2 Заполнить основную надпись

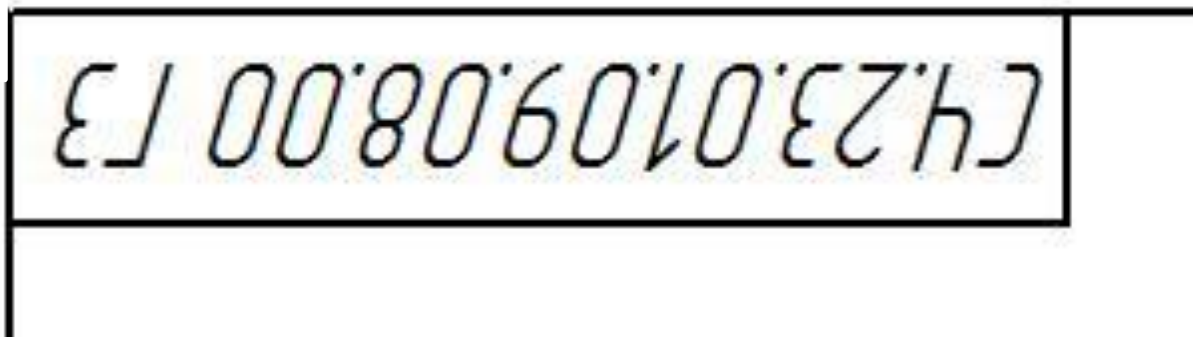
В шифре схемы ставятся буквы
ГЗ

				СЧ.23.01.09.08.00 ГЗ			
				Устройство подачи эмульсии	Лит.	Масса	Масштаб
Эм. Лист	№ докум.	Подп.	Дата		У		
Разраб.	Иванов И.И.			Схема гидравлическая принципиальная	Лист	Листов	1
Проб.	Окунева О.Л.						
Контр.							
Контр.					БПОУ ВО "ЧМК"		
Итв.					Группа 271		

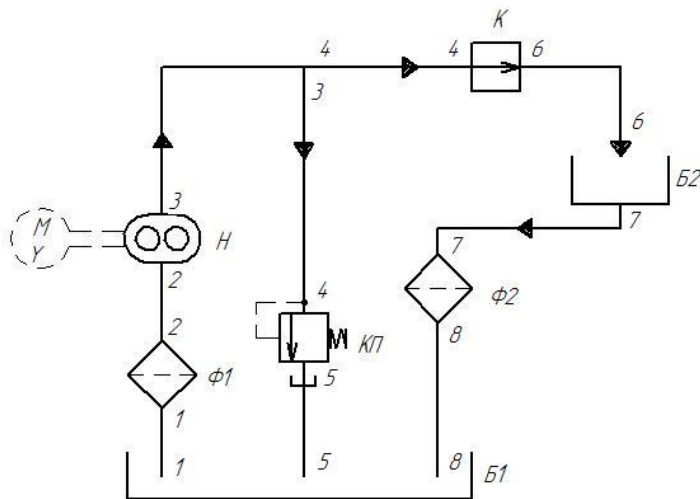
В графе «Наименование» после названия схемы более мелким шрифтом пишется: «Схема гидравлическая принципиальная»

5.3

- Заполнить дополнительную надпись (шифр вверх ногами)



СЧ.23.01.09.08.00 ГЗ



Лист и дата

Стр. №

Лист и дата

Изм. №

Взам. шиф. №

Лист и дата

Изм. №

Поз. обозначение	Наименование	Кол.	Примечание
Б1, Б2	Гидробак	2	
К	Гидроклапан	1	
КП	Гидроклапан предохранительный	1	
Н	Насос шестеренный	1	
Ф1, Ф2	Фильтр	2	
1..8	Линии связи	8	

СЧ.23.01.09.08.00 ГЗ

Изм.	Лист	№ докум.	Подп.	Дата
Разраб.		Иванов И.И.		
Пров.		Окунева О.Л.		
Т.канпр.				
Н.канпр.				
Утв.				

Устройство подачи эмульсии
 Схема гидравлическая принципиальная

Лит.	Масса	Масштаб
У		
Лист	Листов	1

БПОУ ВО "ЧМЖ"
 Группа 271