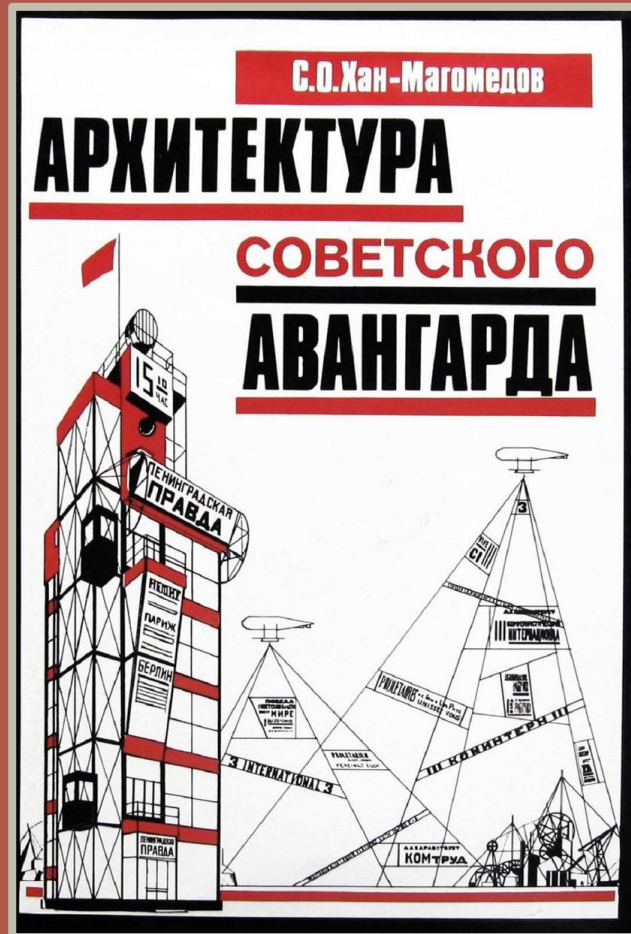
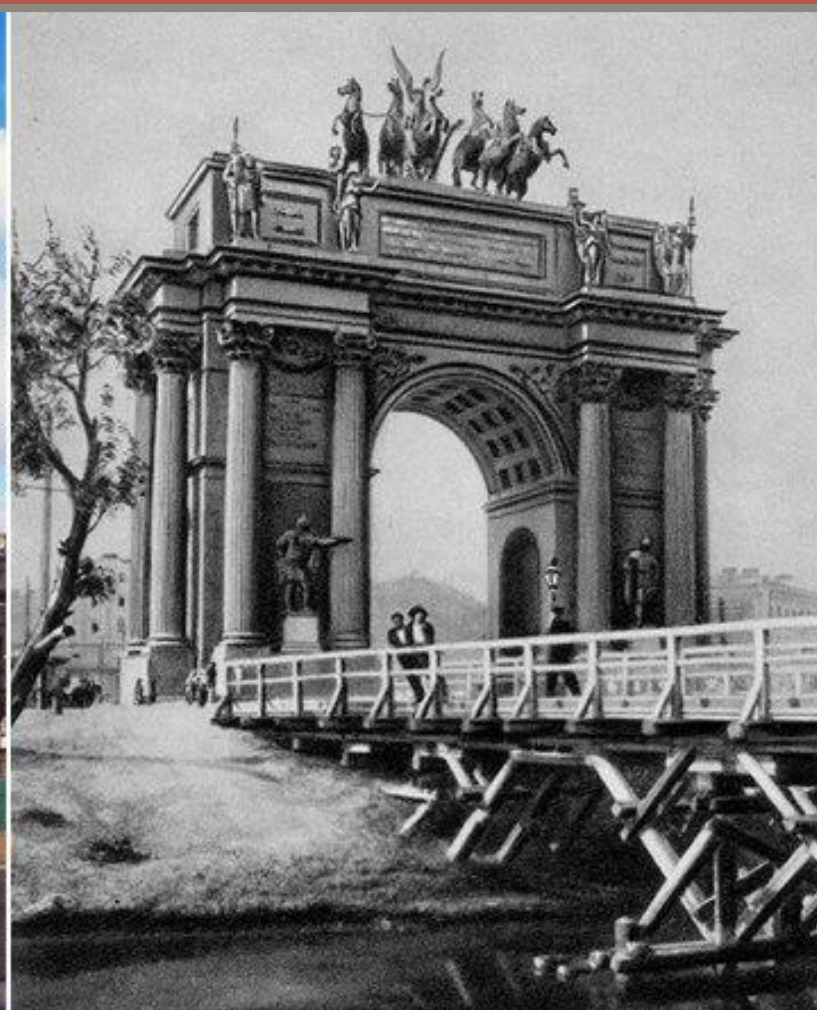


Облик Ленинграда – зеркало эпохи





Площадь Стачек. Нарвские ворота.



Дворец культуры им. М. Горького
арх. А. Гегелло, Д. Кричевский 1927 г.



Фабрика – кухня
арх. А. Барутчев 1931 г.

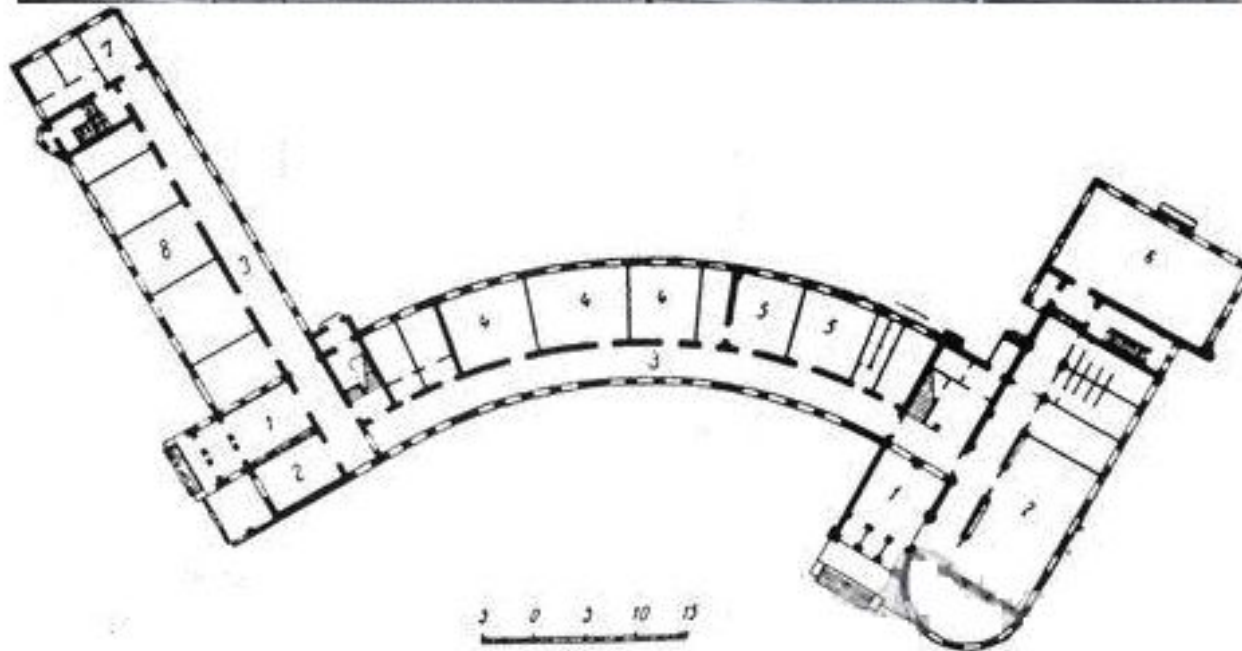


Жилмассив на Тракторной улице





Архитекторы А. Гегелло, А. Никольский, Г. Симонов
1925-27 гг.



Школа 10 -летия Октября. Арх. А. Никольский
1927 г.





Кировский райсовет



Скульптор Н. Томский. Архитектор Н. Троцкий 1938 г.

Вопросы к уроку:

- Где впервые создавались новые типы домов для рабочих?
- Назовите центры отдыха, развлечений, просвещения для рабочих и членов их семей?
- Что появилось впервые для облегчения быта советских рабочих?
- Расскажите об образовательном учреждении нового типа.
- Как вы думаете, удалось ли создать новую среду для жизнедеятельности советского человека .