



Кости и скелет

Яшин Святослав
Ученик 3 «Д» класса

Санкт-Петербург

◆
2016

Кости и скелет



Скелет

Скелет

(от греч. skeleton – высушенный) человека представляет собой совокупность костей, определенным образом соединенных друг с другом.

У взрослого человека скелет состоит примерно из 205 костей. В скелете выделяют три отдела:

- скелет туловища,
- скелет черепа,
- скелет конечностей.

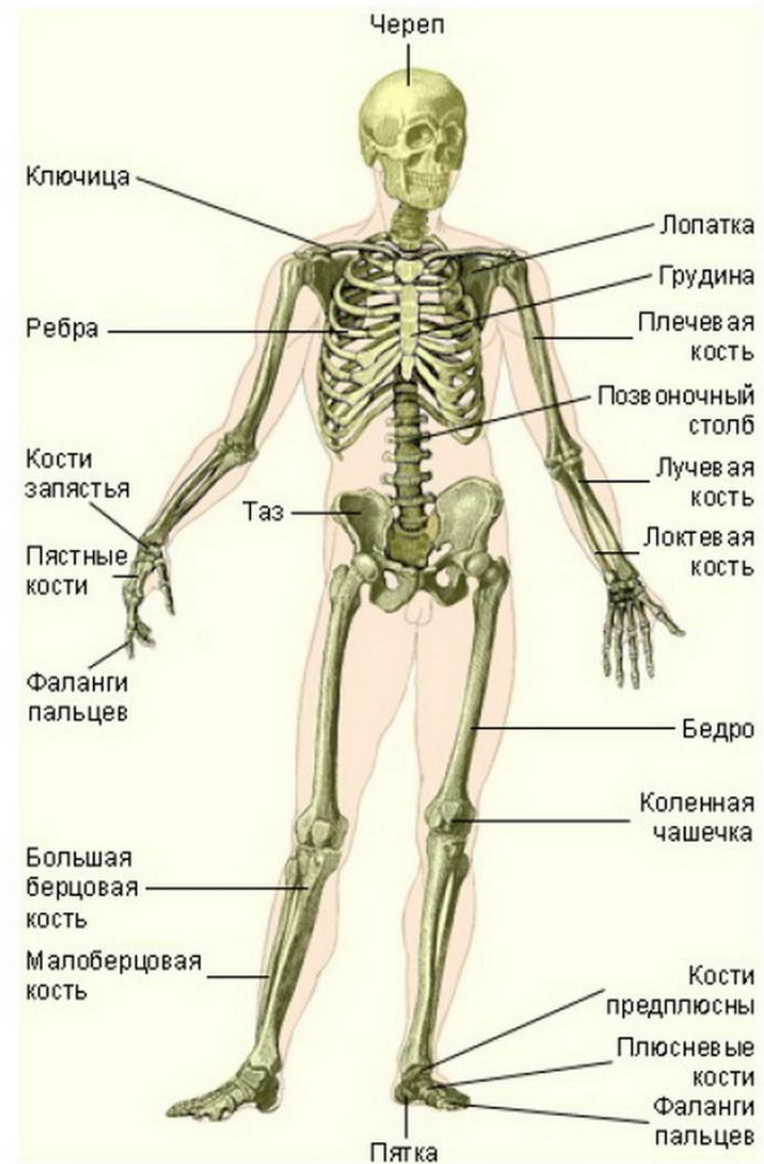
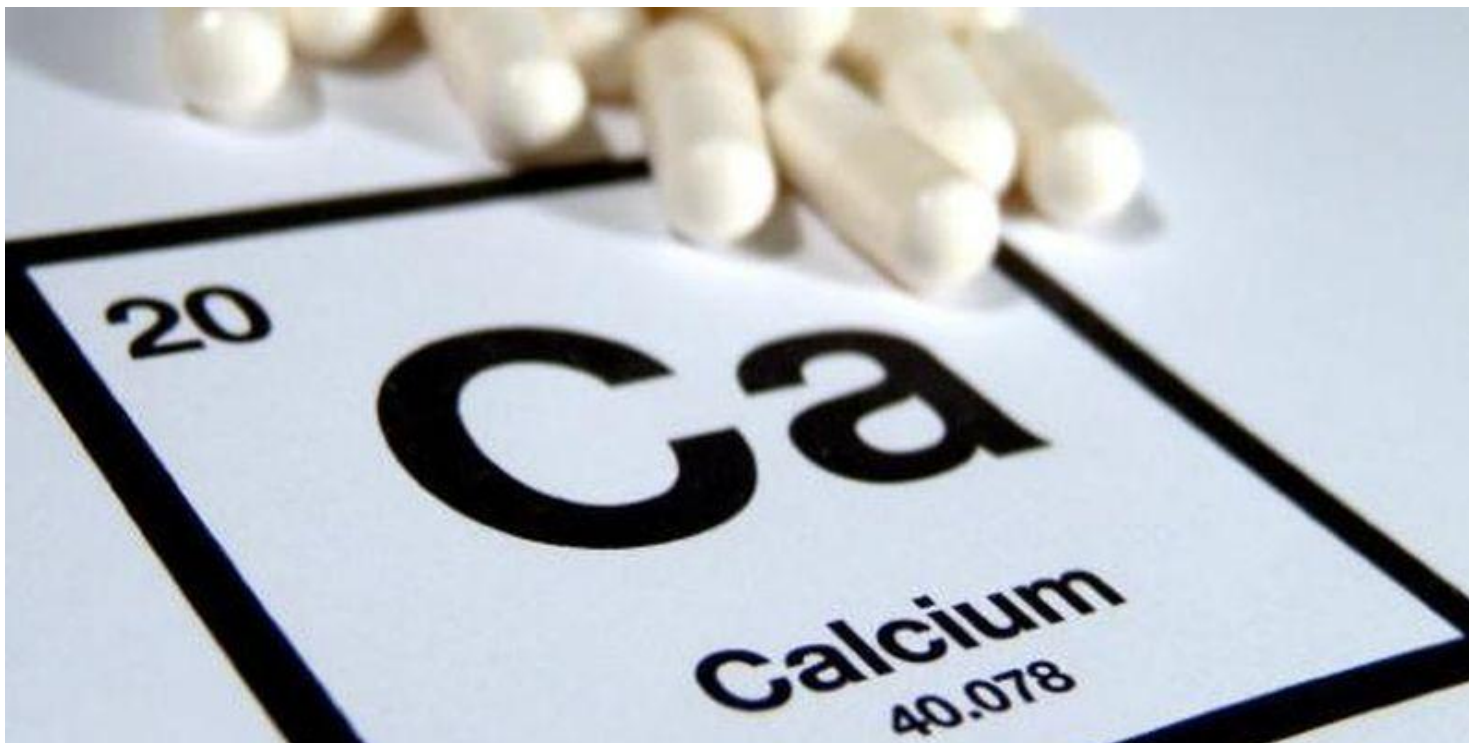


Рис. 1. Скелет человека

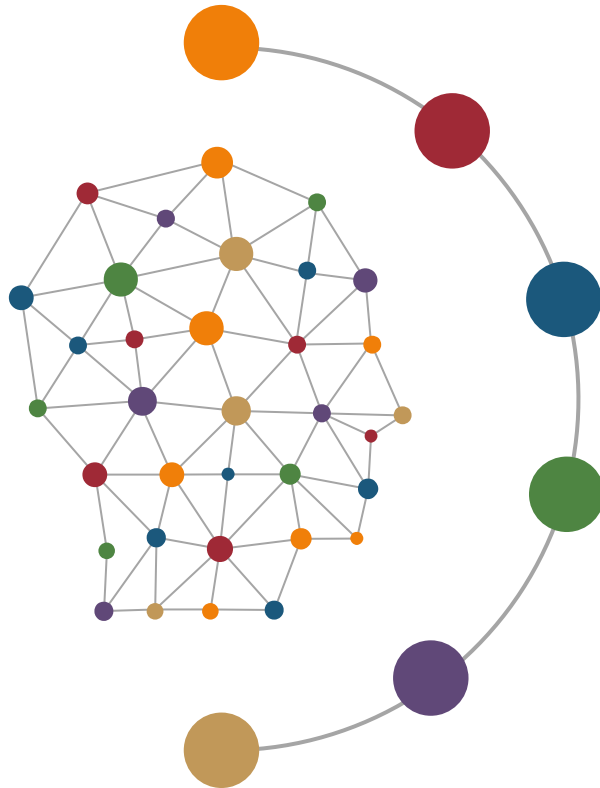
Состав костей



Содержание воды в кости достигает 50%. В сухом остатке костной ткани содержатся различные минеральные вещества.

Скелет — главное депо кальция и фосфора. Основное соединение минерального компонента костной ткани — фосфат кальция.

Функции костей



1. Опорная

2. Защитная

3. Двигательная

4. Накопительная

5. Кроветворная

Свойства костей

Наши кости во много раз прочнее стали, и в 10 раз эластичнее, да к тому еще и легче, чем сталь. Скелет человека из кости в 3 раза легче, чем такой же скелет, выполненный из стали.



1

Легкость

2

Прочность

3

Самовосстановление

СПАСИБО ЗА ВНИМАНИЕ!

