

Природные условия Песчанокотского района



Ростовская область

A map of the Rostov Oblast region in Russia. The Pechanokopanskiy district is highlighted with a white circle. The map shows various geographical features, including rivers and cities.

О чудесном крае
нашем

Будет разговор,

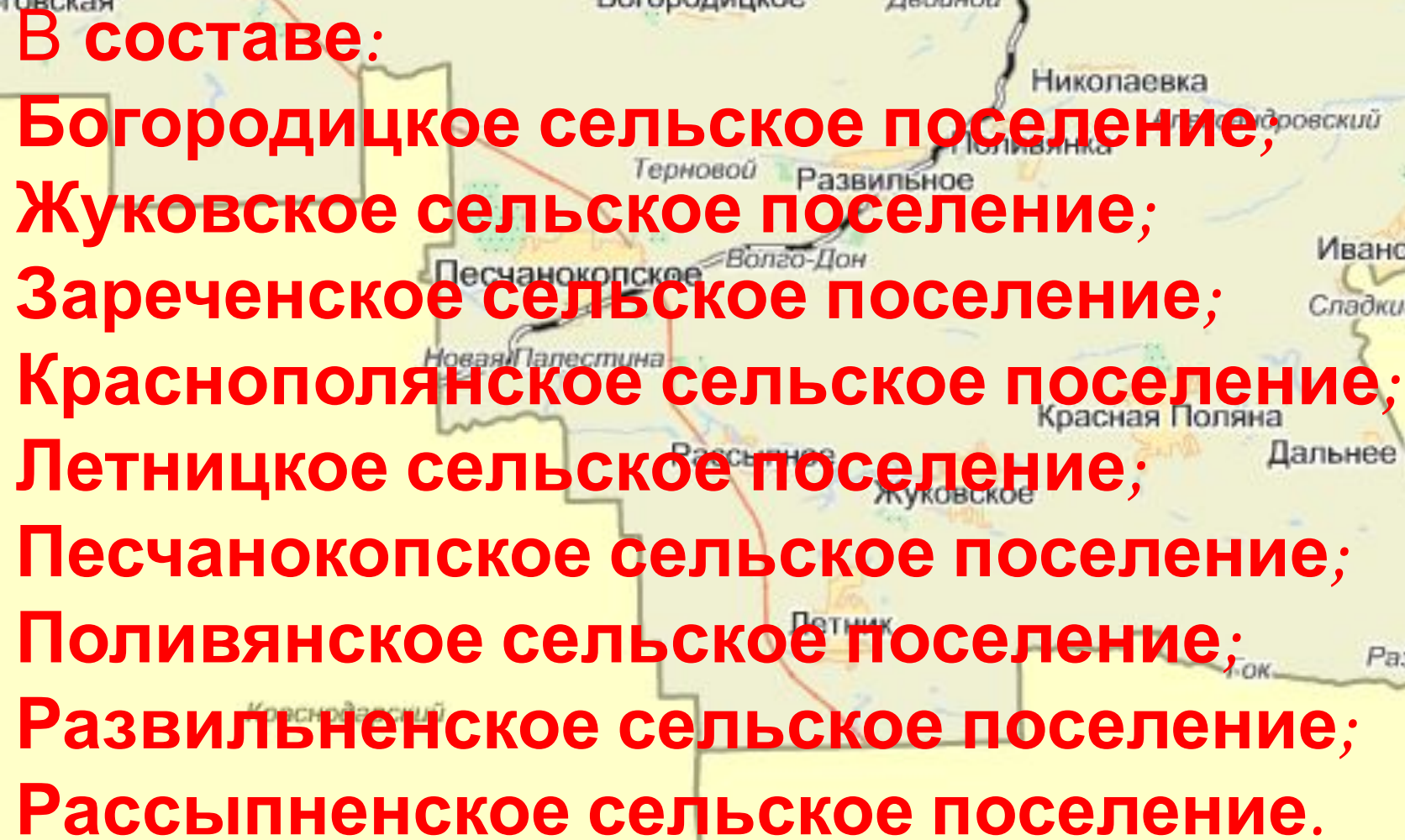
О прекрасном
Печанокопский район

милом крае,

Где мы все живём!



- Песчанокопский район расположен в самой южной части Ростовской области на границе сразу с тремя соседними регионами – Краснодарским и Ставропольским краями и Республикой Калмыкией. Административный центр района село Песчанокопское удалено от Ростова на Дону на 170 км. На территории площадью 1881 км² проживает 35,3 тысячи человек.

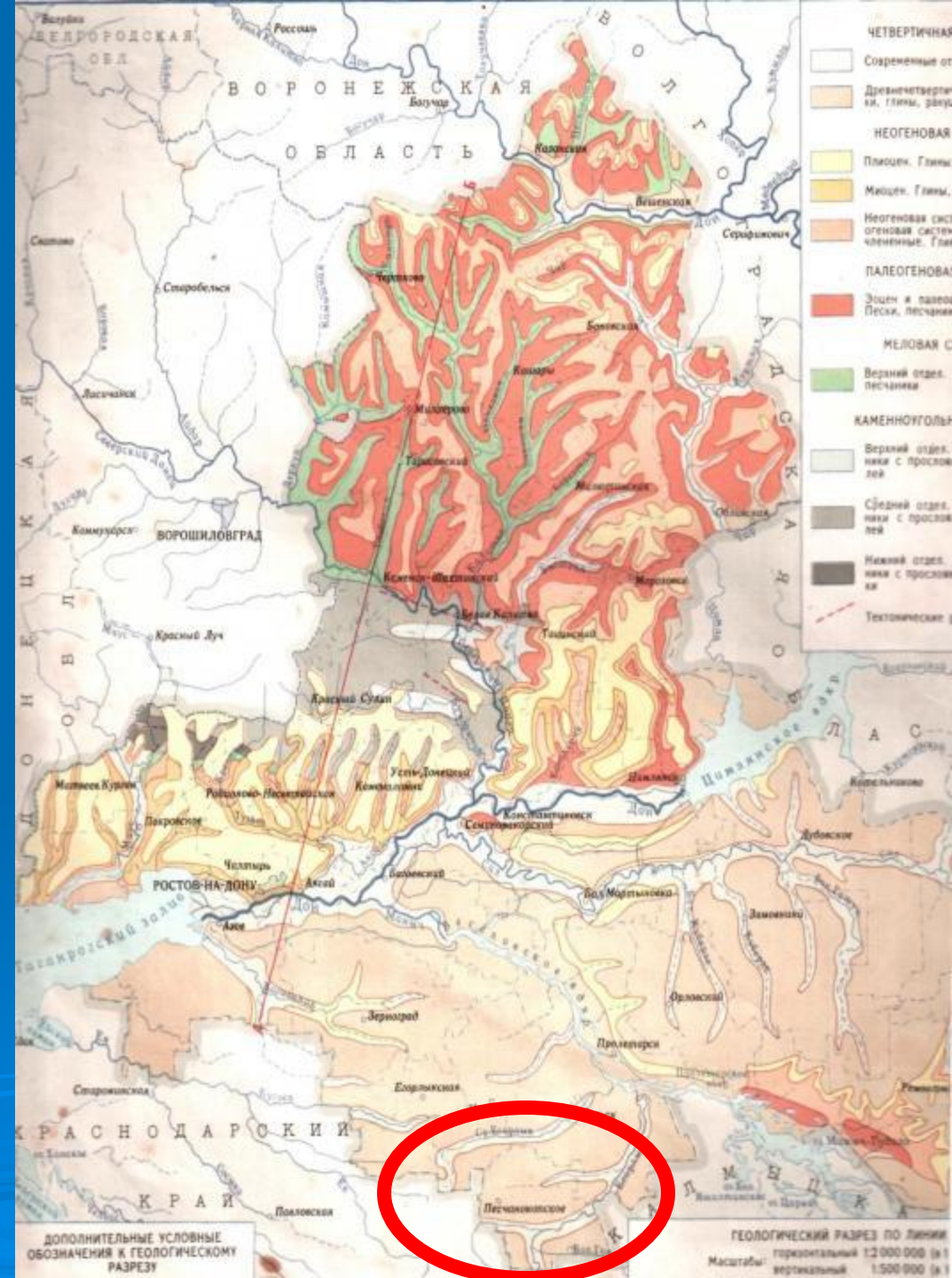
A map of Stavropol Krai, Russia, showing various rural settlements. The settlements are highlighted in yellow and include: Богородицкое, Жуковское, Зареченское, Краснополянское, Летницкое, Песчанокопское, Поливянское, Развильненское, and Рассыпненское. Other settlements shown on the map include Чичерин, Средний Егорлык, Крученая, Двойной, Николаевка, Терновой, Развильное, Волго-Дон, Новая Палестина, Рассыпное, Жуковское, Петник, Красная Поляна, Дальнее Поле, Садовый, Маяк, Берез, Сандата, Ивановка, Сладкий, Калмыкия, Раздельный, Гок, and Ставропольский. The Volga-Don river is also visible.

В составе:
Богородицкое сельское поселение;
Жуковское сельское поселение;
Зареченское сельское поселение;
Краснополянское сельское поселение;
Летницкое сельское поселение;
Песчанокопское сельское поселение;
Поливянское сельское поселение;
Развильненское сельское поселение;
Рассыпненское сельское поселение.

**В тектоническом отношении
Песчанокопский район
находится в пределах
эпигерцинской Скифской
платформы, в зоне сочленения
её разнородных структурно –
тектонических элементов:
юго-восточного продолжения
Донецкой складчатой системы,
Ставропольского сводового
поднятия и переклинали
восточного продолжения
Украинского кристаллического
массива.**

**В северо-восточной части с юго-
запада на северо-восток
проходит полоса Сальских
поднятий складчатого
фундамента.**

**В геологическом строении
принимают участие породы
палеозойской, мезозойской и
кайнозойской групп.**

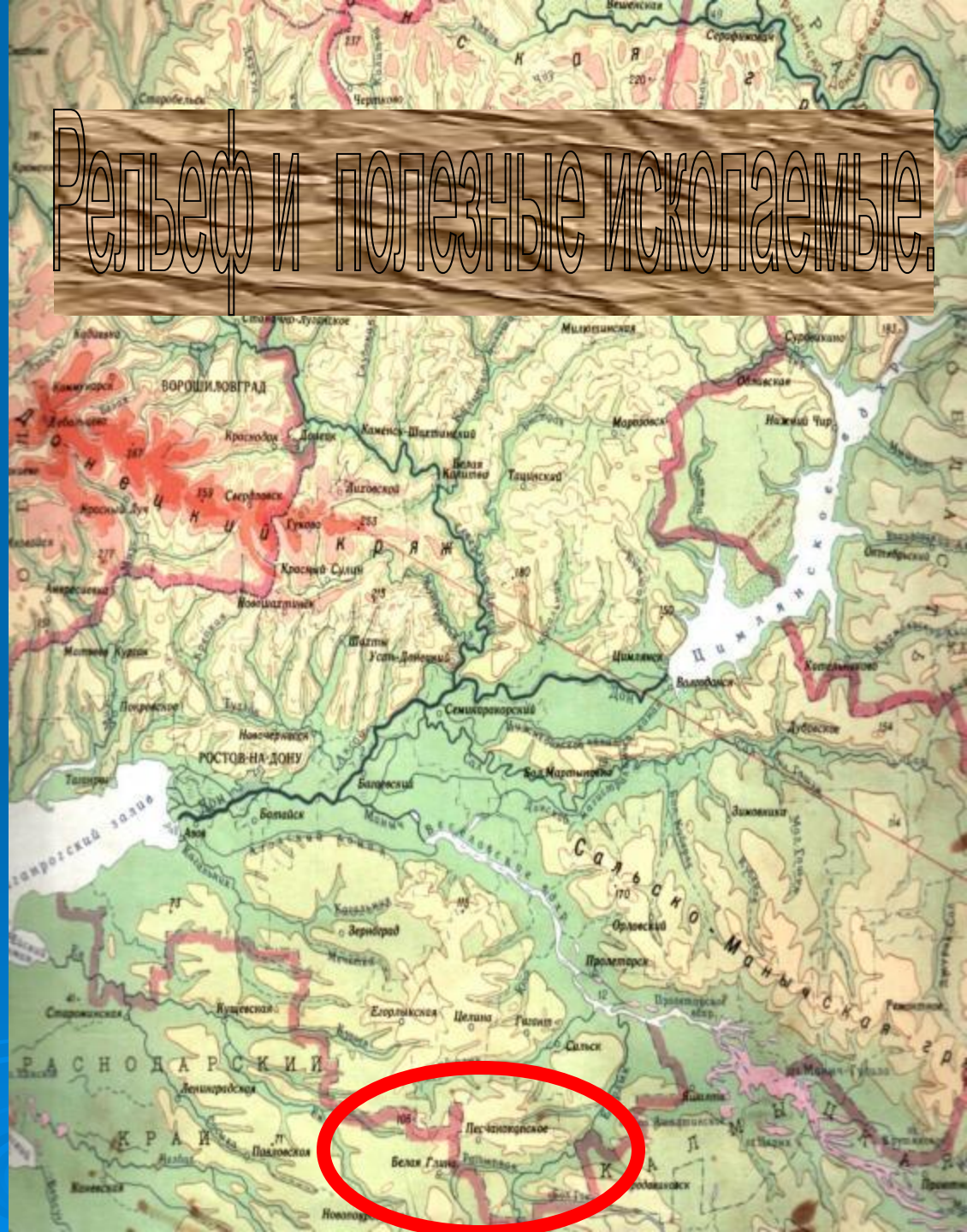


Рельеф территории района – это слегка волнистая степная равнина расчленённая сетью балок и долинами рек на отдельные водоразделы с превышением над днищами балок на 40-60 метров, крутизна склонов 0.5° - 2.5° .

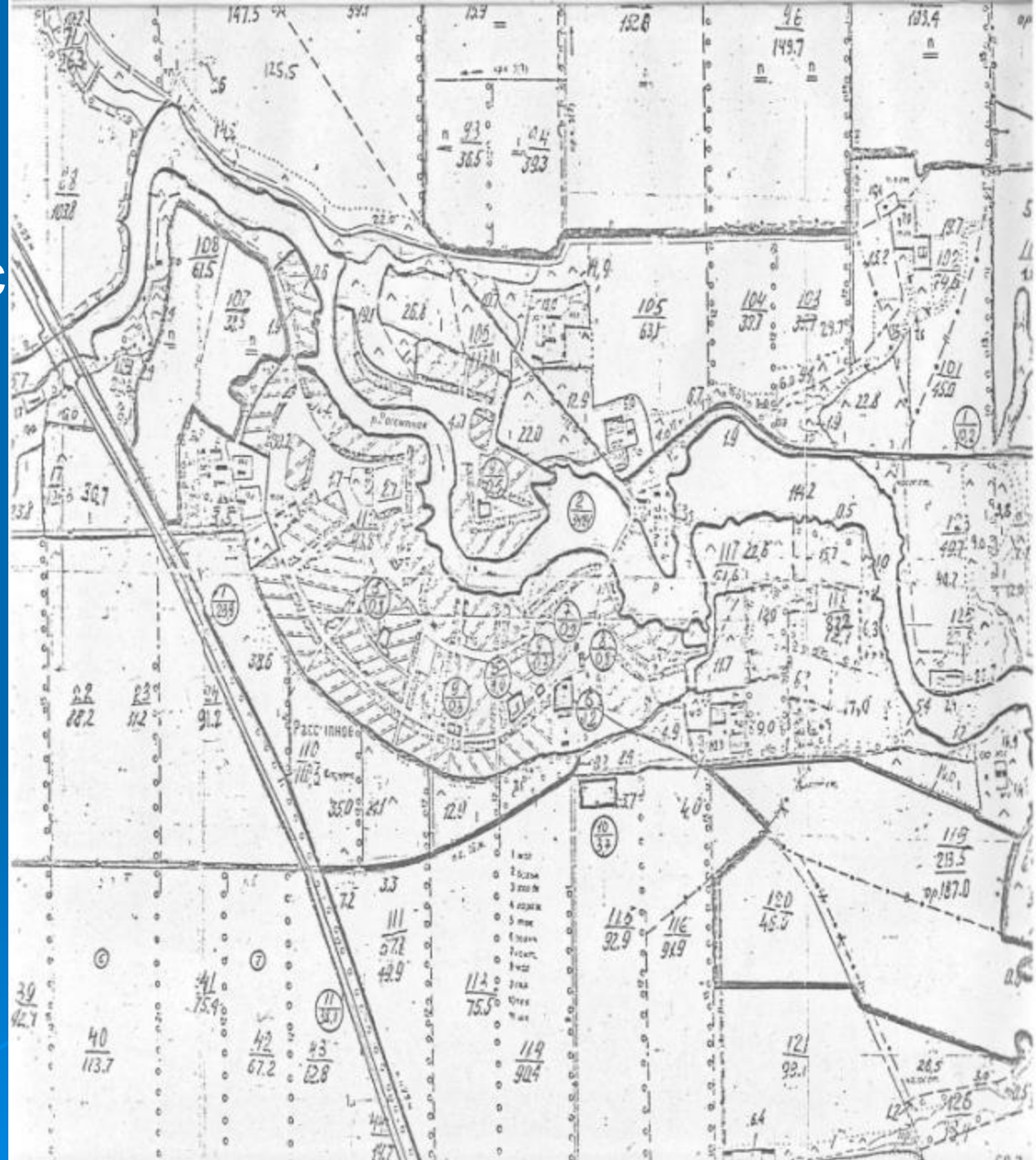
В южном направлении степь постепенно повышается и сливается со Ставропольской возвышенностью, Абсолютные высоты поверхности земли изменяются от + 80- 120метров на водоразделах до +10-20 метров в руслах рек.

Резких контрастов в рельефе нигде не наблюдается. Полезными ископаемыми район беден. Имеются только месторождения глины: Летниковское, Песчанокопское, Краснополянское. Они эксплуатируются сезонными кирпичными заводами.

Рельеф и полезные ископаемые



□ Связь населенных пунктов района с городами Ростовской области и соседних регионов обеспечивается автомобильным и железнодорожным транспортом.



Экономика

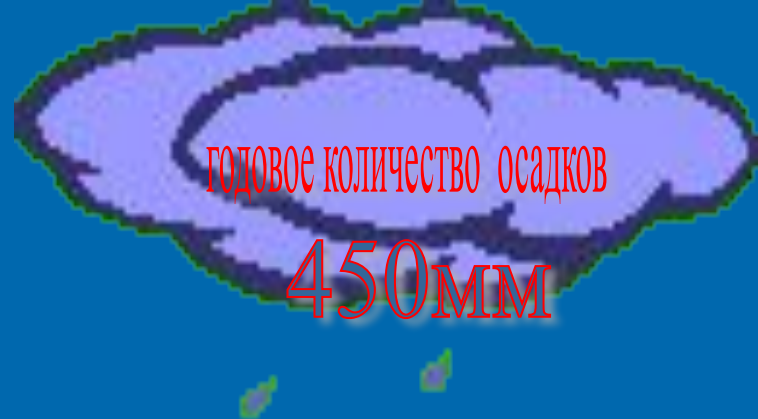
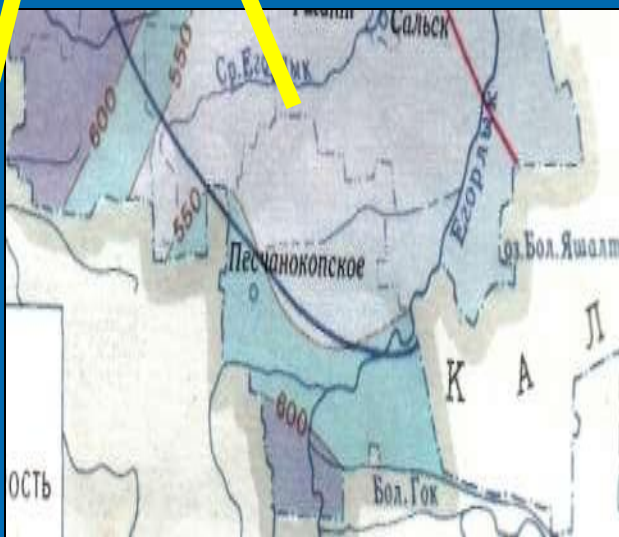
- Сельскохозяйственные предприятия района специализируются на выращивании зерновых, крупяных и масличных культур, производстве животноводческой продукции. На их базе развивается местная перерабатывающая промышленность, молокозаводы, мельницы, цеха по производству подсолнечного масла, колбасных изделий.



Климат

- Территория Песчанокопского района находится на границе двух климатических провинций: восточной-засушливой и западной – недостаточного увлажнения.
- «Здесь постоянно борются два влияния: западное, влажное морское и восточное, континентальное сухое, а Кавказский хребет, перехватывая западное воздушное течение, влияет на увлажнение степных равнин, расположенных к северу от него.
- Четко прослеживаются времена года.

Суммарная
годовая
величина
радиация
110ккал/см²



Песчанокопский район расположен в зоне умеренно-континентального климата. Благоприятные климатические условия делают район одним из самых комфортных в области для ведения сельского хозяйства.

Преобладание ветров
восточного направления

Внутренние воды

- Внутренние воды района представлены реками, подземными водами, балками и прудами. Подземные воды представлены водами неогеновых отложений, которые имеют практическое значение в орошении земель и водоснабжения населения., не только на территории района. Но и за его пределами.





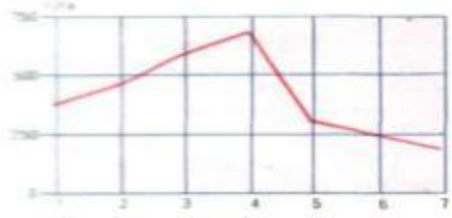
Рассыпное

Рассыпная



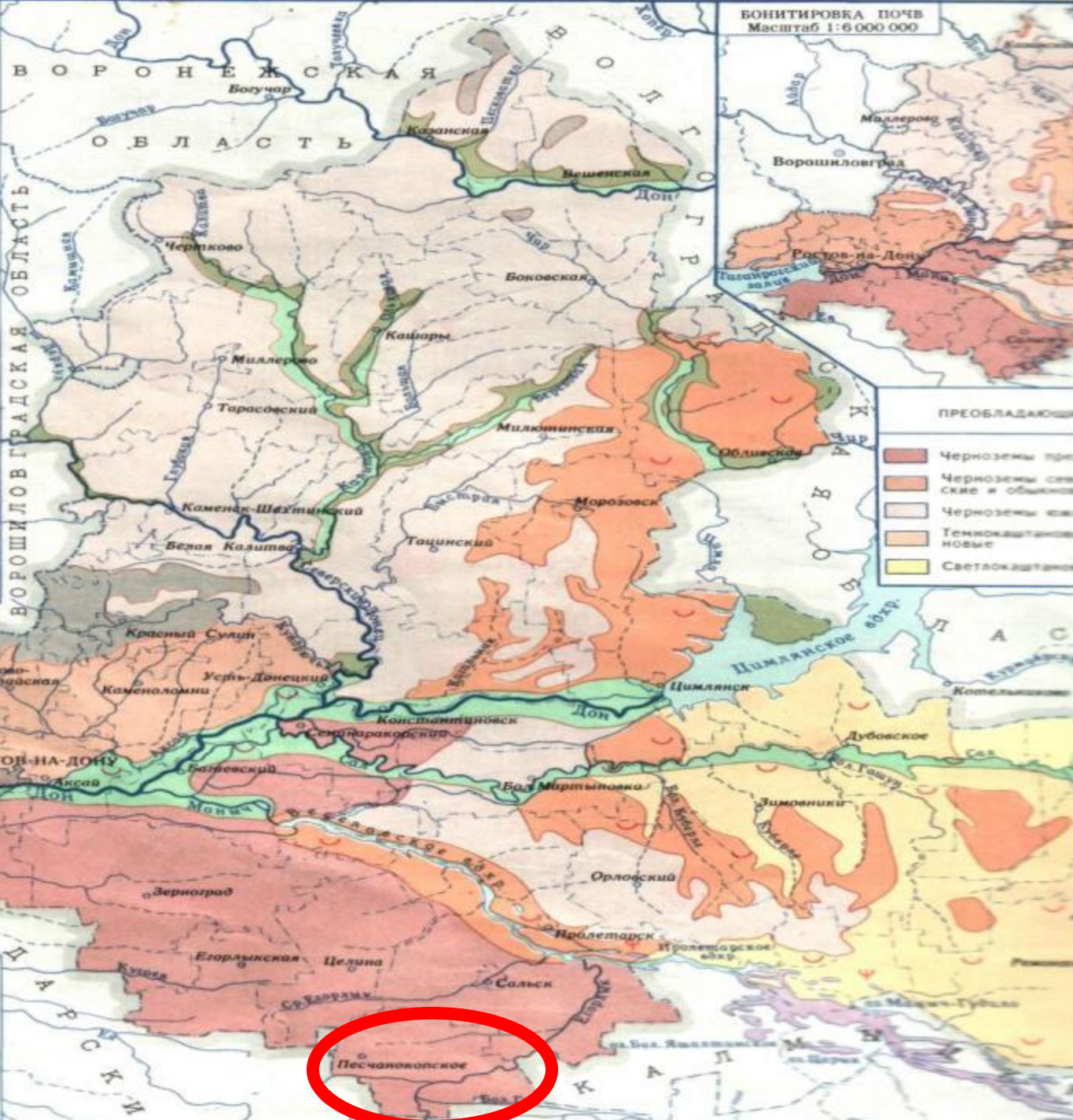
- Гумусовые горизонты
- Белоглизна
- Гипс
- Материнская порода

ЗАПАСЫ ГУМУСА В ПОЧВАХ (тонн на га)



- Чернозем южный
- Чернозем обыкновенный
- Чернозем степной
- Чернозем предкавказский
- Каштановая почва
- Светлокаштановая почва

БОНИТИРОВКА ПОЧВ
Масштаб 1:6 000 000



- Работу выполнила
Козлова Наталья Петровна
учитель географии 2 категории
Рассыпянской средней школы № 38

