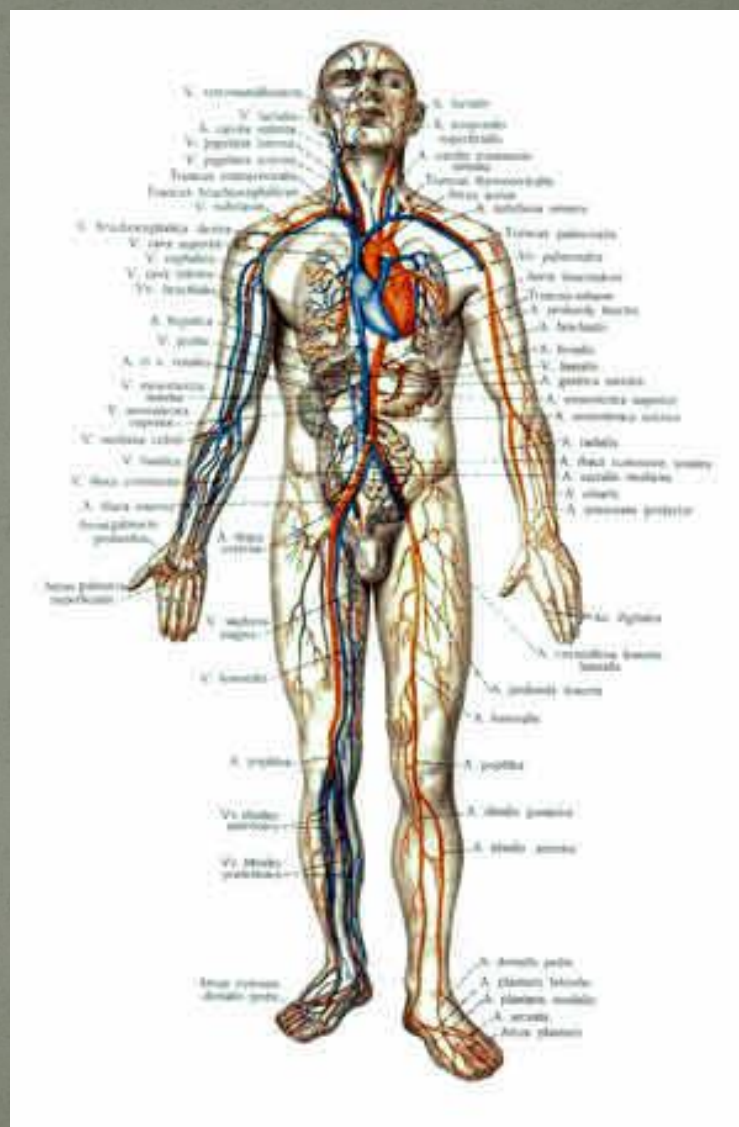
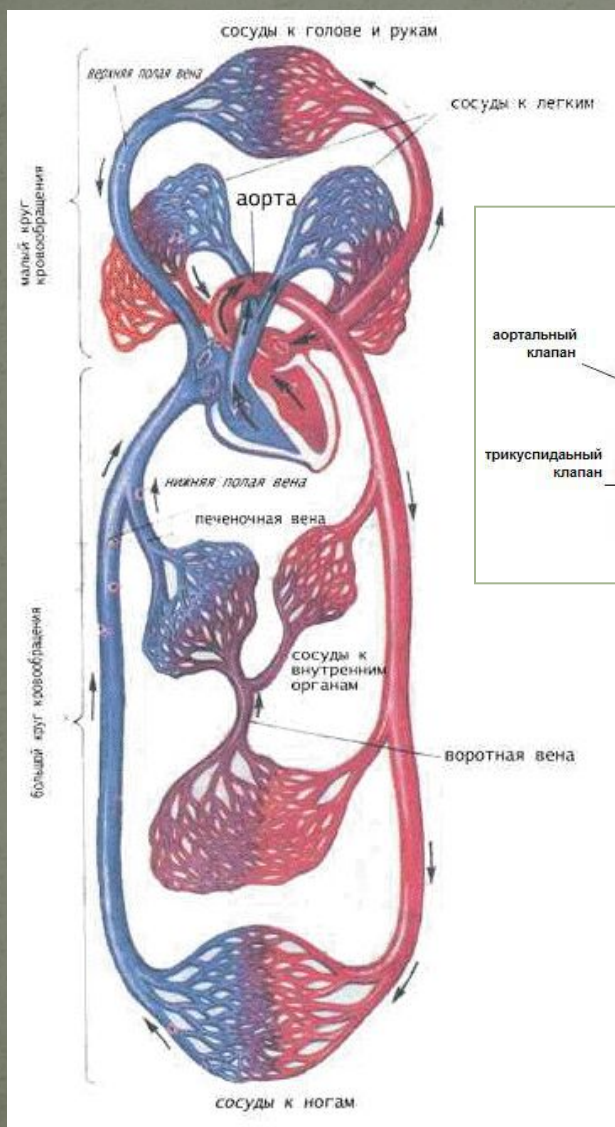


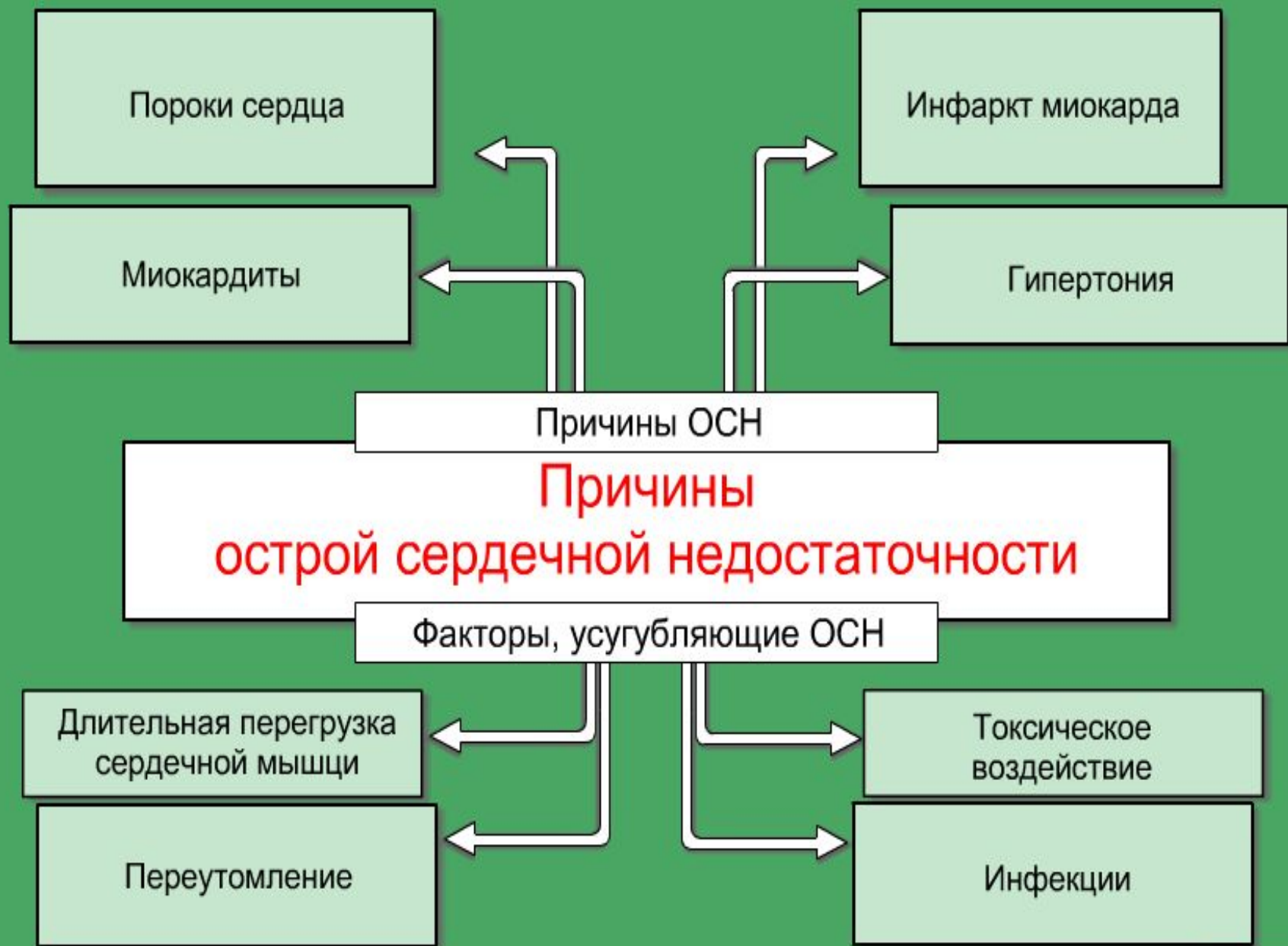
*Первая медицинская
помощь
при острой сердечной
недостаточности и
инсульте*

Кровеносная система



Острая сердечная недостаточность - это неспособность сердца обеспечить полноценное кровоснабжение тканей, органов и систем организма из-за ослабления сократительной функции сердечной мышцы.

*Острая сердечная
недостаточность в большинстве
случаев возникает при ослаблении
деятельности сердечной мышцы
(миокарда), реже при нарушении
сердечного ритма.*

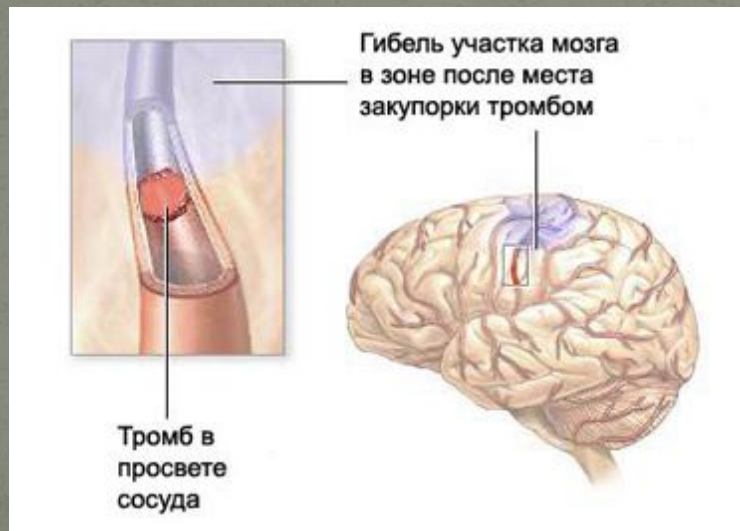


*Первая медицинская помощь
при острой сердечной
недостаточности:*

- уложить больного на спину,*
- приподнять ему голову,*
- обеспечить доступ свежего воздуха,*
- успокоить, вызвать врача.*

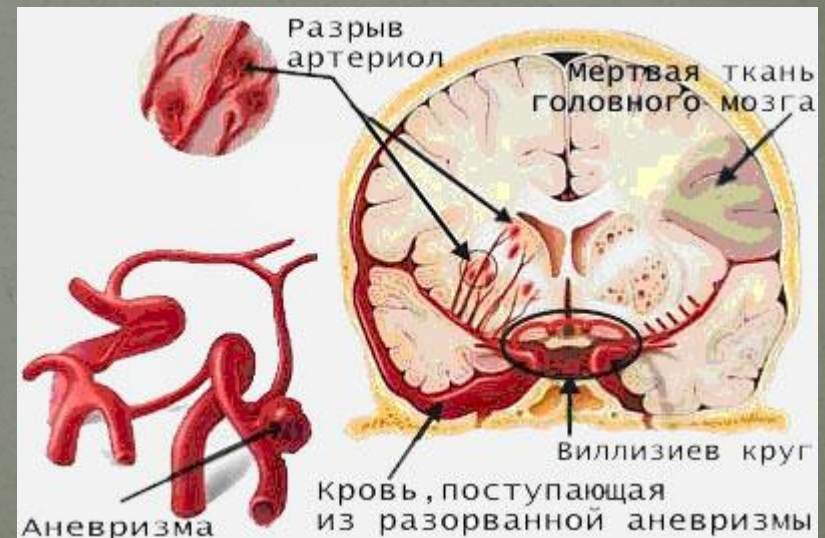
Инсульт – это внезапное прекращение деятельности мозга или отдельных его частей из-за острого нарушения кровообращения или кровоизлияния.

Ишемический инсульт



www.minclinic.ru

Геморрагический инсульт



www.trezvost.ru



Ствол мозга контролирует:

- дыхание;
- сердцебиение;
- артикуляцию речи.



Левая доля
мозга контро-
лирует правую
часть тела

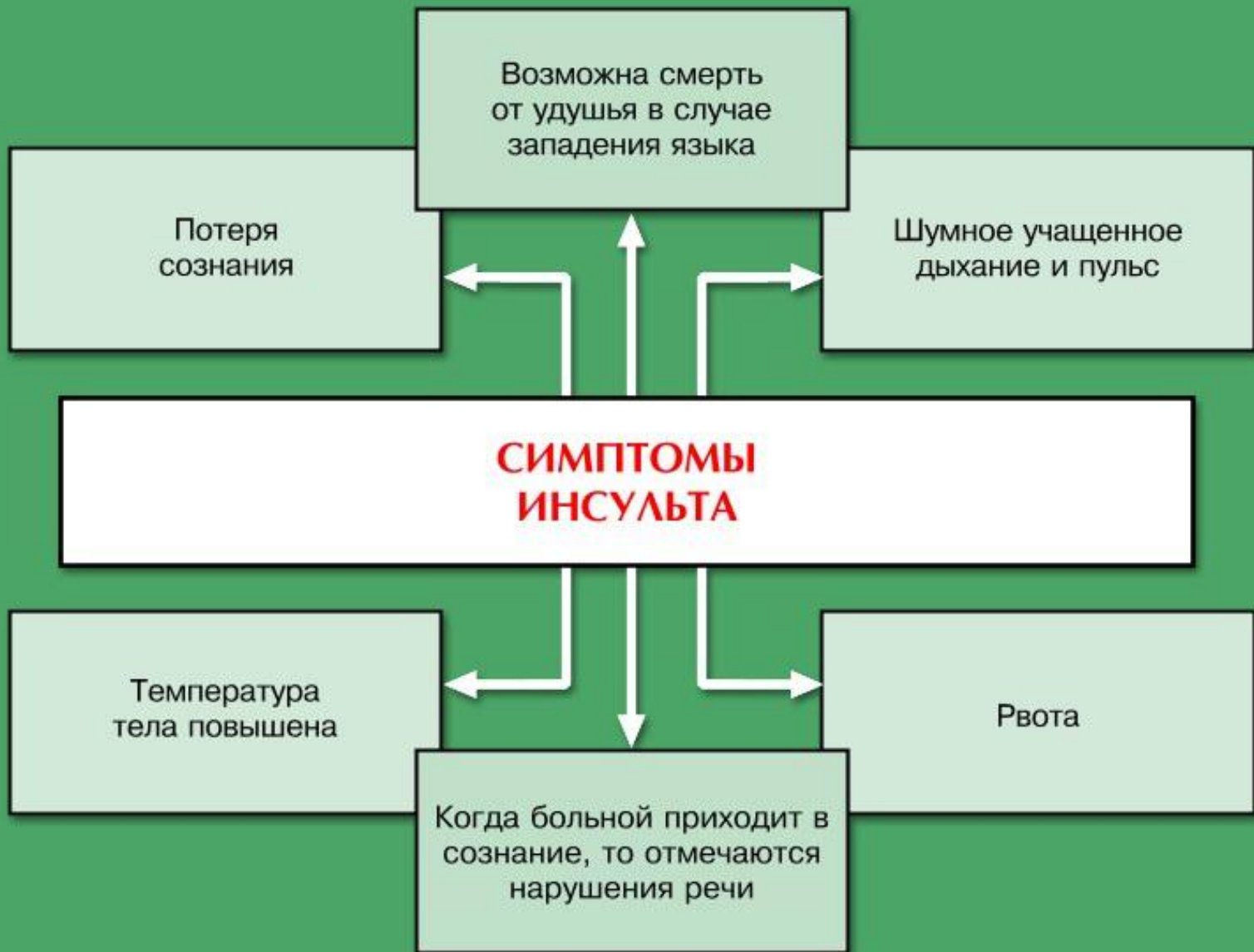


Правая доля
мозга контро-
лирует левую
часть тела



Мозжечок

Мозжечок помогает при
тонких и координированных
движениях



Потеря сознания

Возможна смерть от удушья в случае западения языка

Шумное учащенное дыхание и пульс

**СИМПТОМЫ
ИНСУЛЬТА**

Температура тела повышена

Рвота

Когда больной приходит в сознание, то отмечаются нарушения речи

Первая помощь при инсульте:

- обеспечить больному постельный режим,*
- следить за его мочеиспусканием и дефекацией, состоянием полости рта.*

Требуется срочная госпитализация и только в сопровождении медработника.