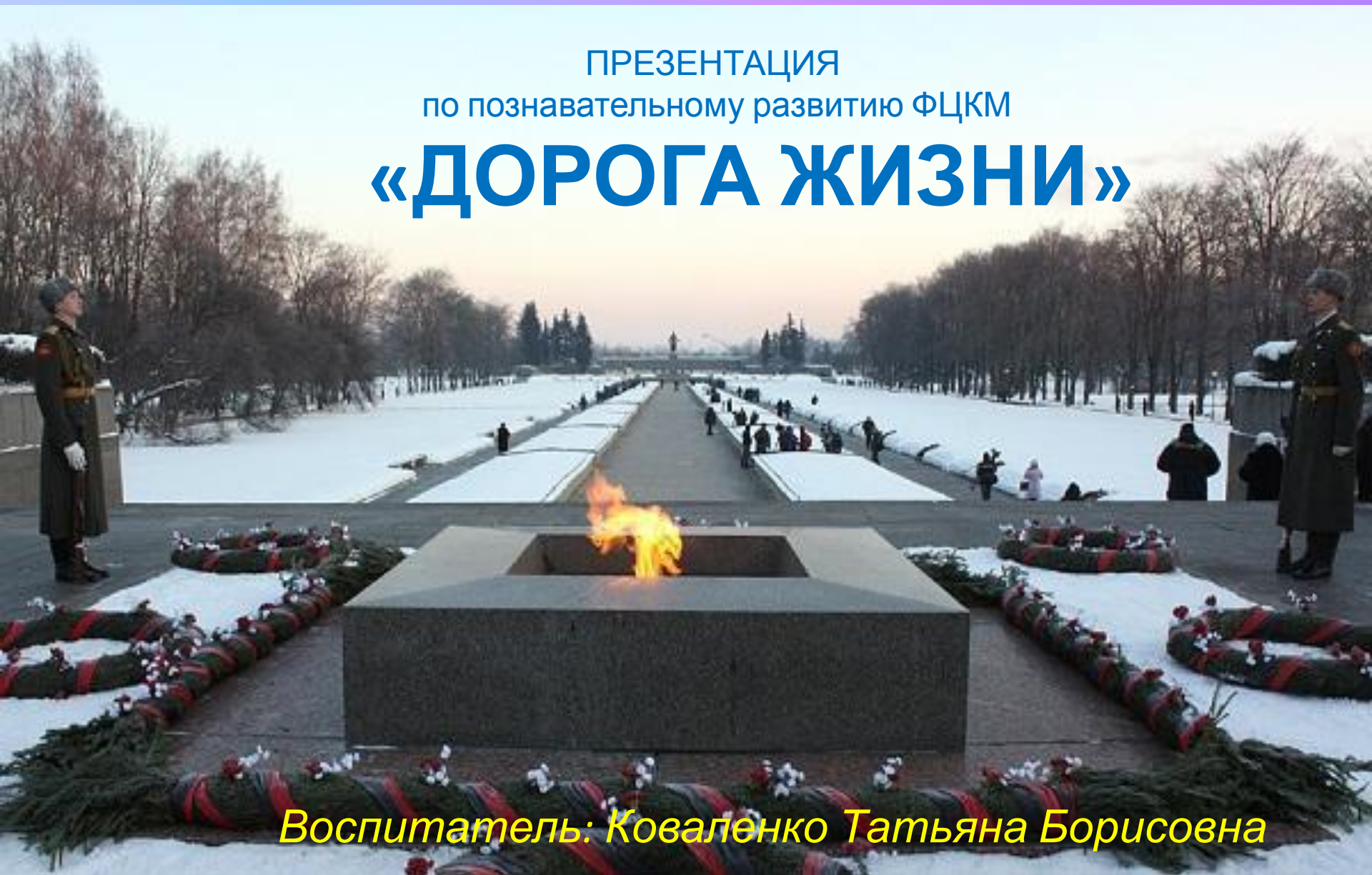


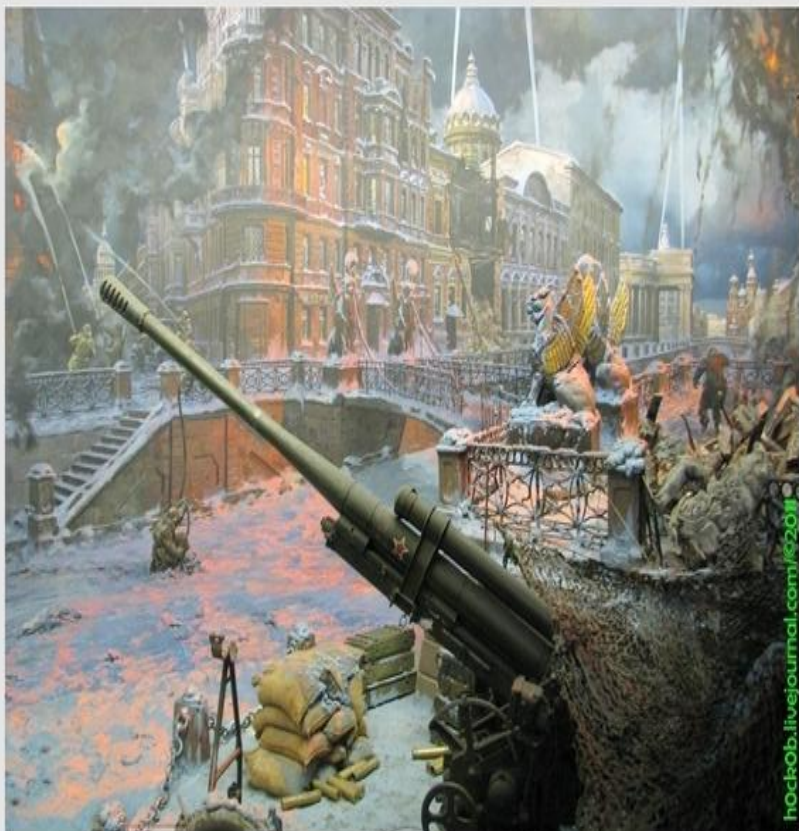
ГБОУ средняя школа № 296 структурное подразделение отделения дошкольного образования Фрунзенского района Санкт-Петербурга

ПРЕЗЕНТАЦИЯ  
по познавательному развитию ФЦКМ  
**«ДОРОГА ЖИЗНИ»**



*Воспитатель: Коваленко Татьяна Борисовна*

**За время блокады фашисты выпустили по городу 150 тысяч снарядов, сбросили 5 тысяч бомб. Было разрушено и сожжено снарядами и бомбами 3174 здания.**



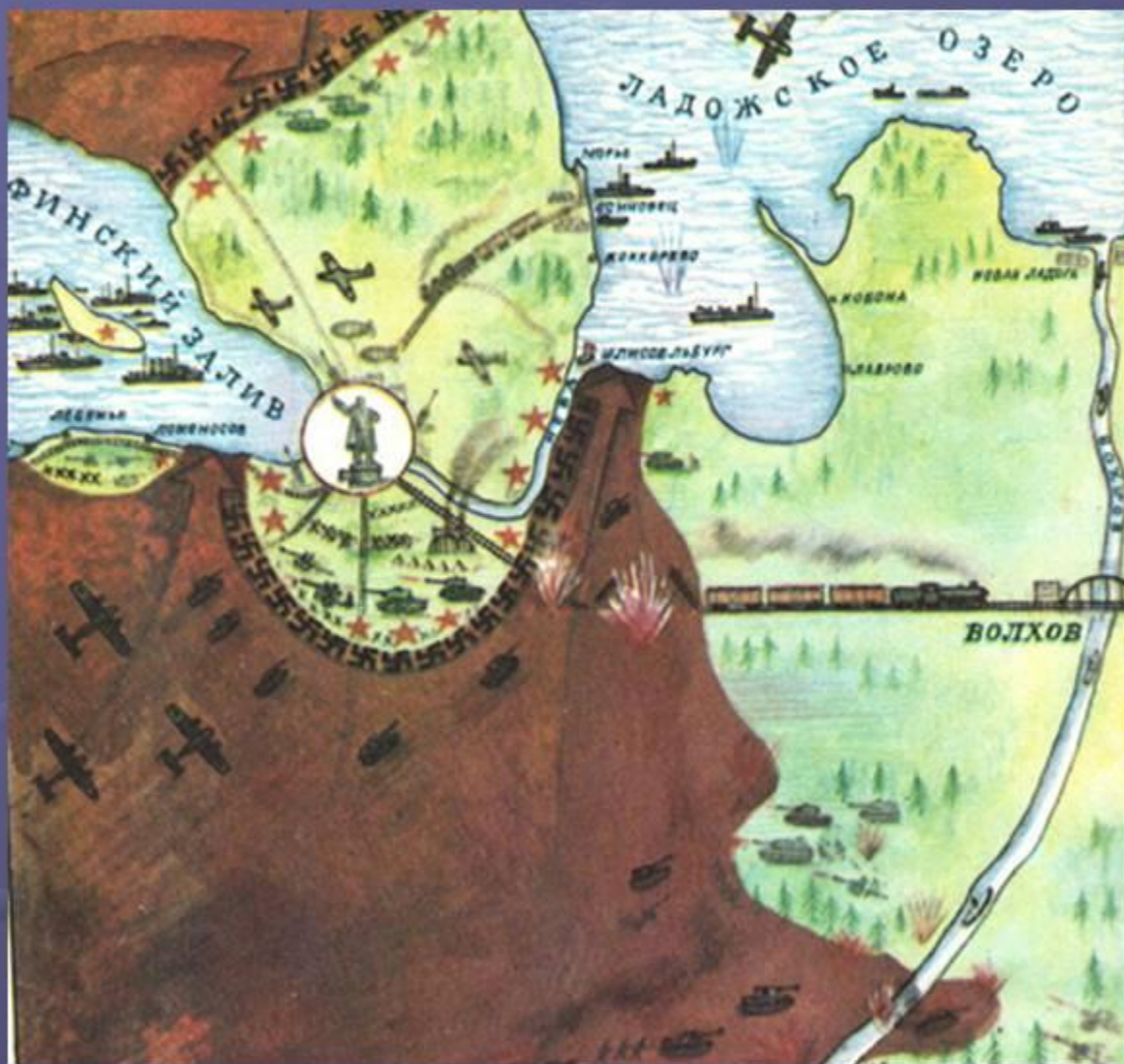
hockob.livejournal.com/42011

TourOut.ru



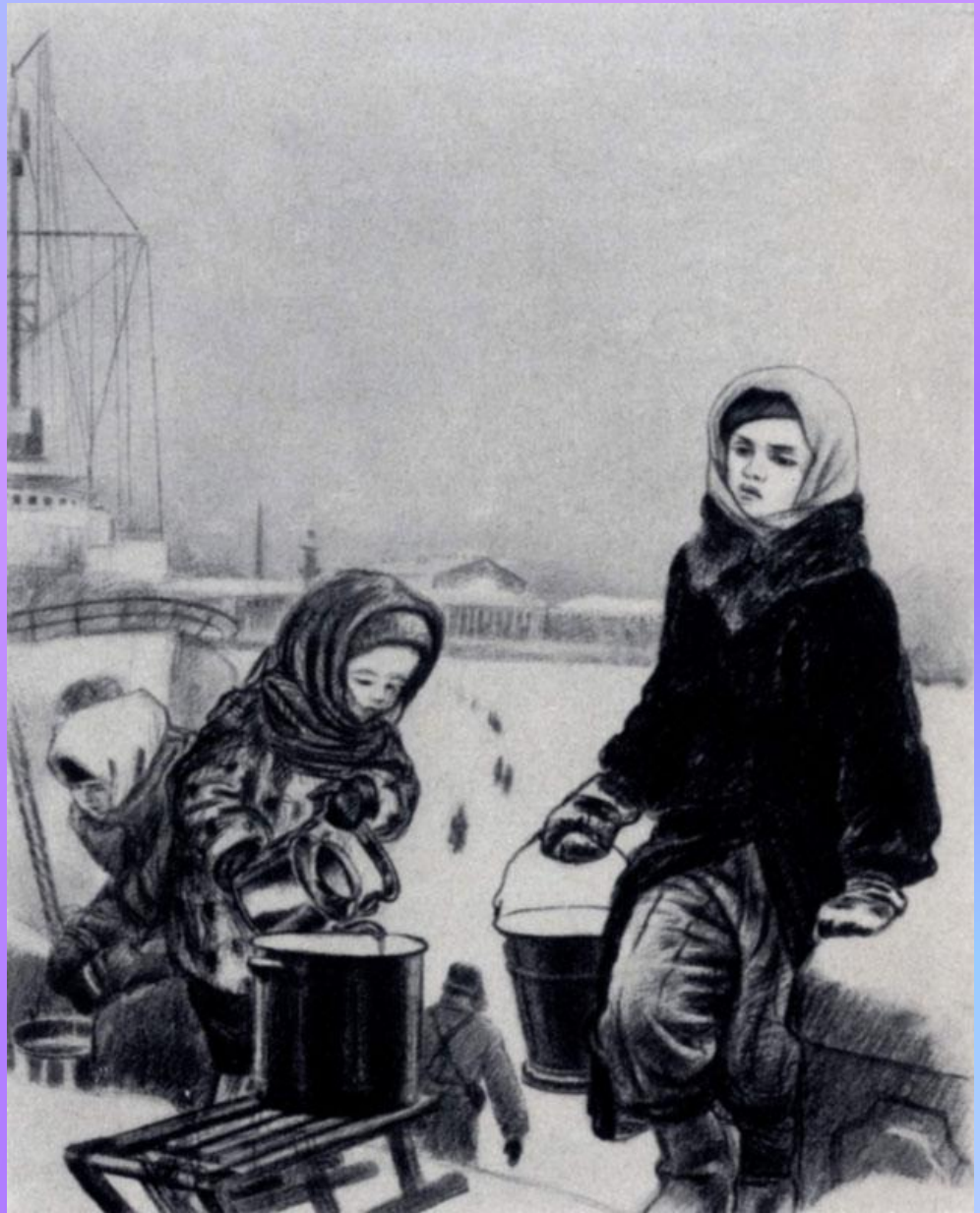


# 1941 ГОД. ГОРОД ВО ВРАЖЕСКОМ КОЛЬЦЕ.



Посмотри на карту! Если земля нарисована коричневым, значит её, захватили фашисты. На коричневой земле нарисована фашистская свастика. А там где, стоит Красная Армия, нарисованы красные звёзды.

**Жители  
истощённые  
голодом,  
обессилившие ,  
жили в  
холодных  
квартирах с  
выбитыми  
стёклами, а  
зимой был – 41  
градус, за  
водой ,ходили к  
реке Неве.**





**Очень тяжёлым было снабжение продовольствием и водой. С 20 ноября 1941 года нормы на хлеб стали совсем низкие : рабочие в день получали 250 граммов хлеба , а дети и служащие по 125 граммов хлеба.**

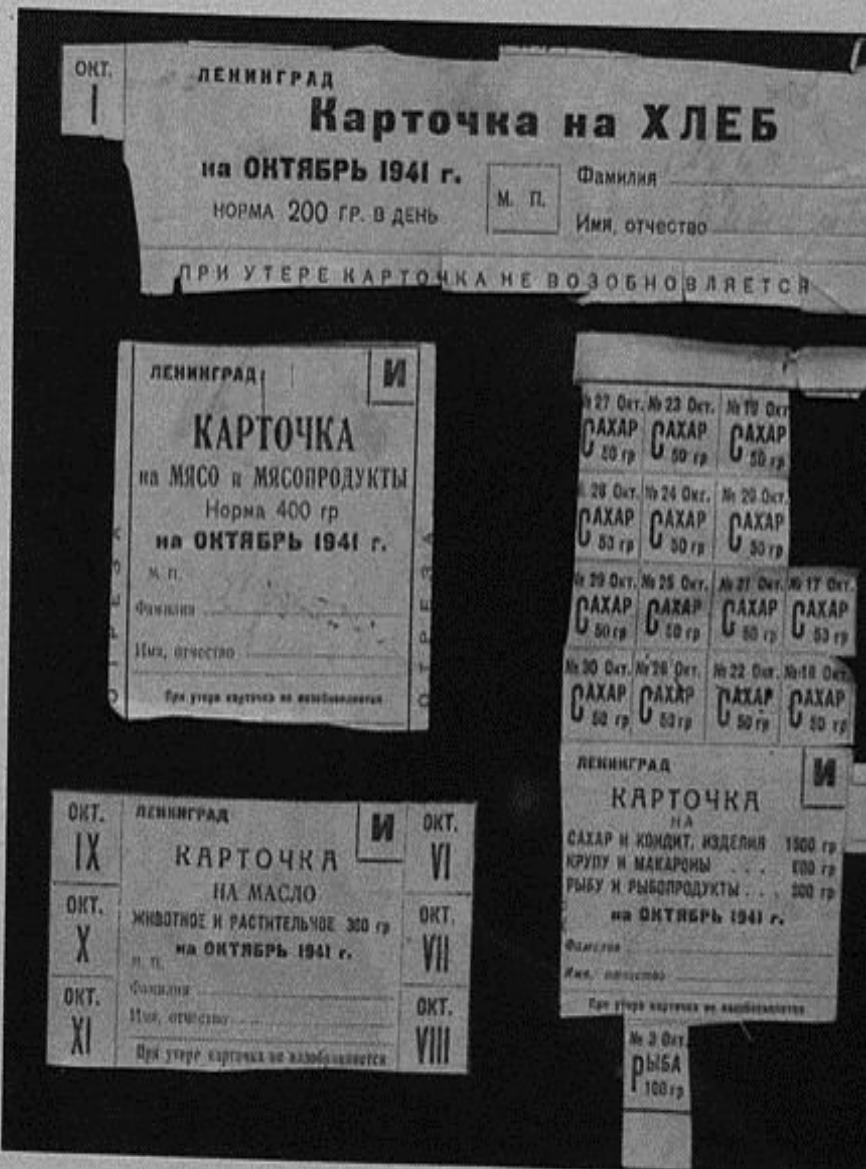
**Вот он, блокадный кусочек хлеба.  
125 граммов на весь день.**



# НОРМЫ ВЫДАЧИ ХЛЕБА В ОСАЖДЕННОМ ЛЕНИНГРАДЕ

ДО 25 ДЕКАБРЯ 1941г

| ДАТА УСТАНОВЛЕНИЯ НОРМЫ<br>(в ГРАММАХ) | РАБОЧИЕ | СЛУЖАЩИЕ | ИЖДИВЕНЦЫ | ДЕТИ |
|--|---------|----------|-----------|------|
| 11 СЕНТЯБРЯ                            | 500     | 300      | 250       | 300  |
| 1 ОКТЯБРЯ                              | 400     | 200      | 200       | 200  |
| 13 НОЯБРЯ                              | 300     | 150      | 150       | 150  |
| 20 НОЯБРЯ                              | 250     | 125      | 125       | 125  |





# Очередь за хлебом



**Кусочек хлеба был так мал, что вес его даже не ощущался в руке. В городе не работал водопровод, канализация, не было электричества, топлива, стоял транспорт.**





# Ленинградцы берут воду из Невы



Кировский завод не прекращал  
работу, регулярно отправляя на  
фронт танки





# В блокадном городе работало радио. Передавали новости с фронта, читали СТИХИ.



- В дни блокады по радио стучал метроном. Это означало, что город жив, что сердце его бьётся...
- Журналисты, писатели готовили программы, читали стихи.



# С 23 ноября 1941г. начала действовать ледовая трасса по Ладожскому озеру

с





**Ледовая трасса по Ладожскому озеру начала действовать с 21 ноября 1941 года, Шли днём и ночью по льду озера машины и доставляли в город тонны продовольствия, вооружения, боеприпасов.**









**Автомобильная дорога была названа «дорогой жизни». Она позволила не только ввозить в город продовольствие , но и вывезти из города больных и детей.**





**Грузовики шли по льду под постоянными бомбёжками, поэтому этот путь прозвали «Дорогой смерти».**



# Когда на Ладожском озере сошел лёд, хлеб стали перевозить на баржах





Спасибо за внимание

