

Изменения в культуре и  
быте в первой четверти 18  
века.

---



# План урока

---

1. Образование
2. Наука
3. Художественная культура
4. Перемены в быте
5. Значение культурного наследия Петровской эпохи

# Образование

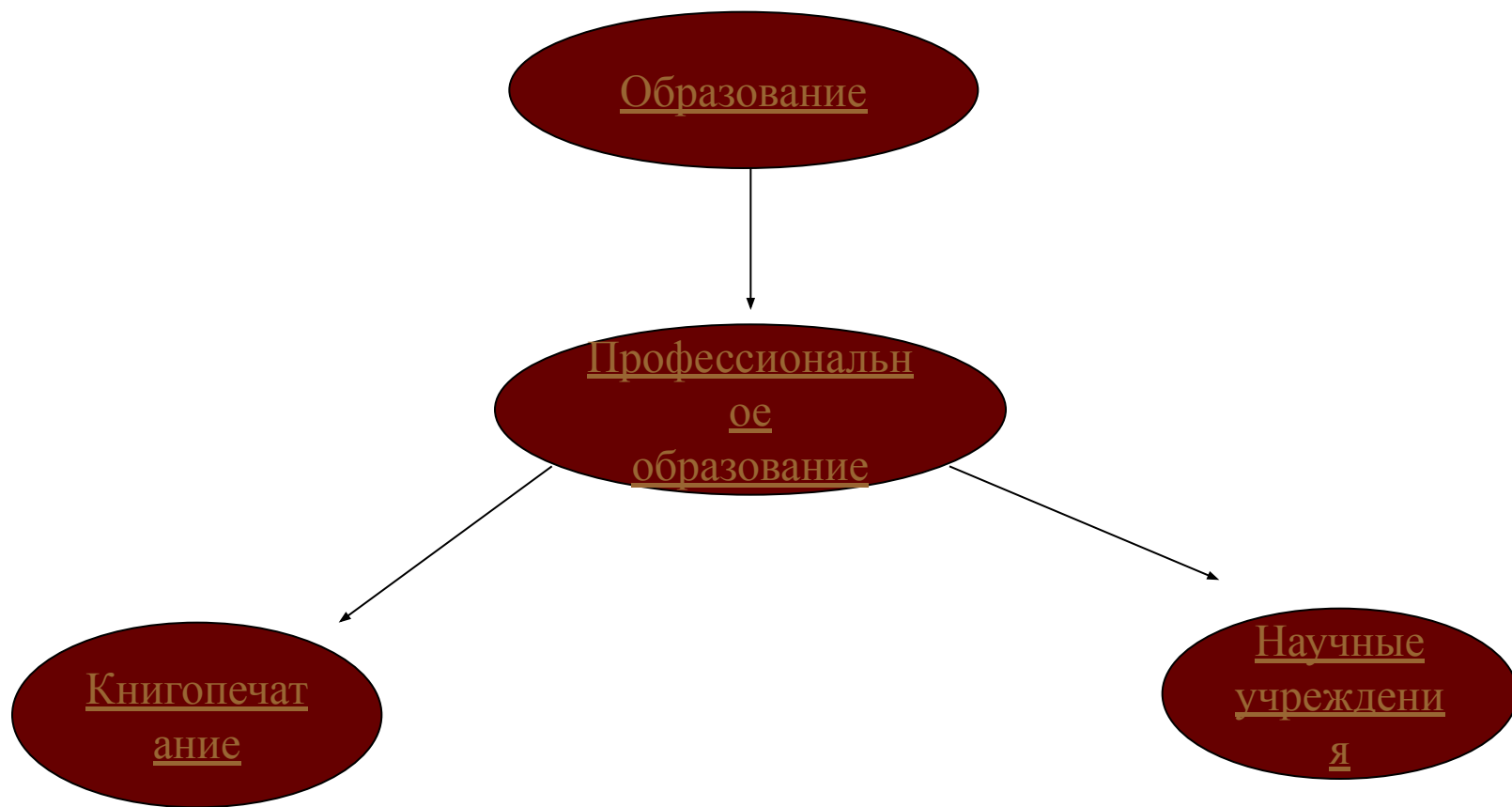
---

Образование

Профессиональн  
ое  
образование

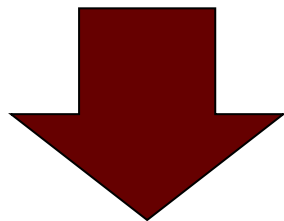
Книгопечат  
ание

Научные  
учреждени  
я





Профессиональное образование



Могли учиться  
только  
дворяне

# Книгопечатание

Большое значение  
для повышения  
уровня  
грамотности  
населения имело  
введение в 1710  
году гражданской  
азбуки.



Гражданская азбука 1710 года

# Научные учреждения

*. В 1714 году была  
открыта Кунсткамера  
(первоначально  
размещаемая в  
Кикиных палатах)*



Кунсткамера, Петербург



Кикины палаты, Петербург



Военно-морской музей



Первая научная библиотека 1714 год

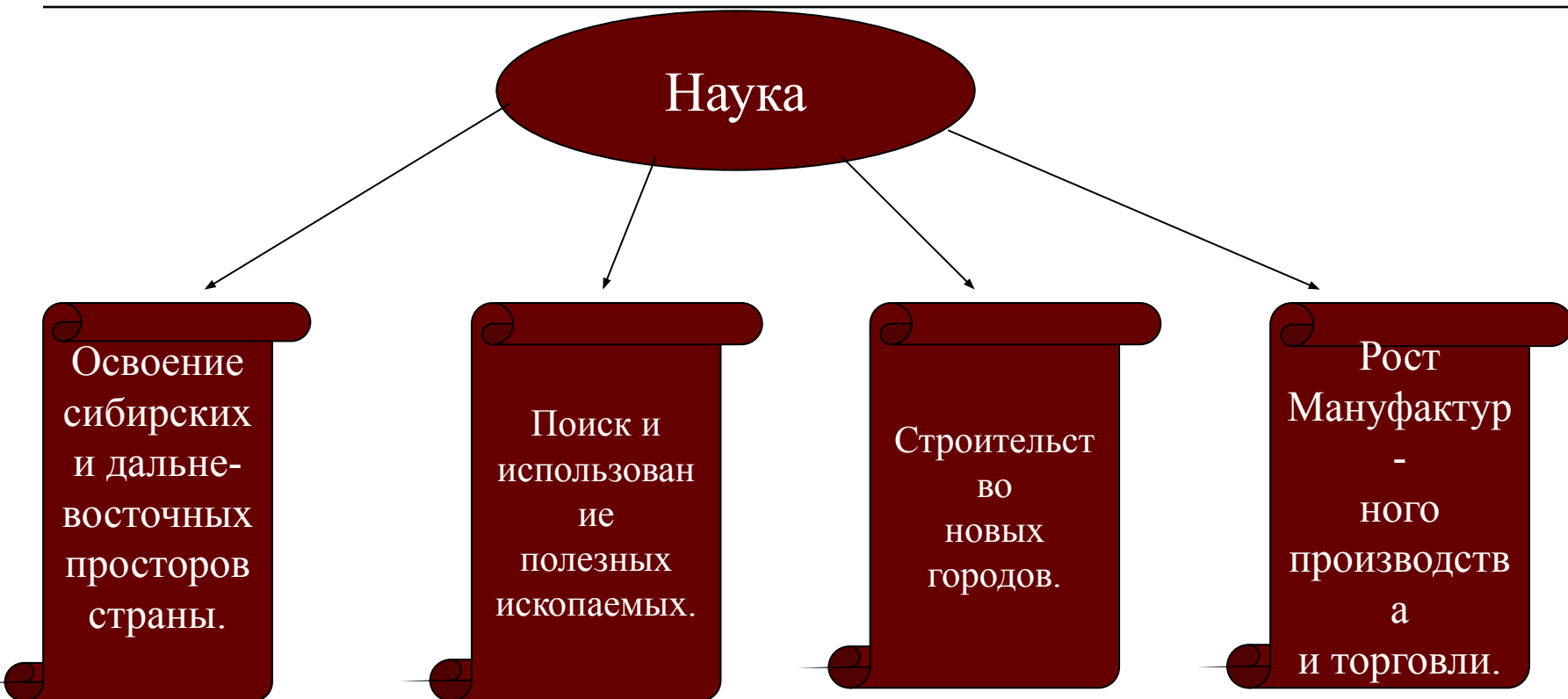


Артиллерийский музей, Петербург



Первый русский музей, Петербург

# Наука







---

Наука



Меди  
цина



Горна-  
развед  
очная  
служб  
а



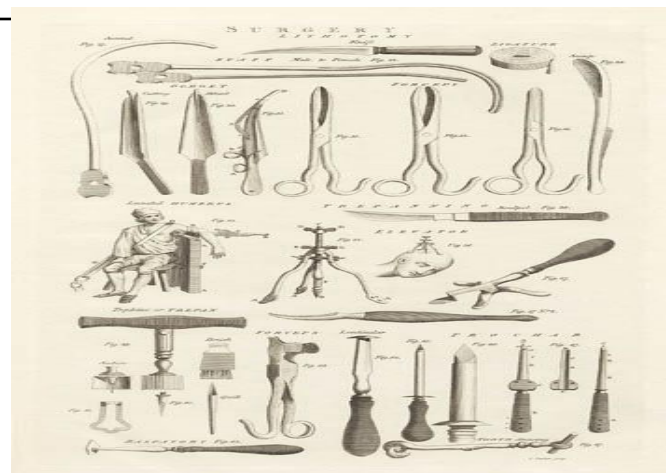
Издан  
ие  
карт

# Медицина

*В 1706 году в Москве был  
основан аптекарский  
огород.*

*А в 1707 году был открыт  
первый в России  
госпиталь.*

*С 1718 года в Петербурге  
изготавливались первые  
отечественные  
хирургические  
инструменты.*



Первые хирургические инструменты



Аптекарский огород

# Горно-разведочная служба

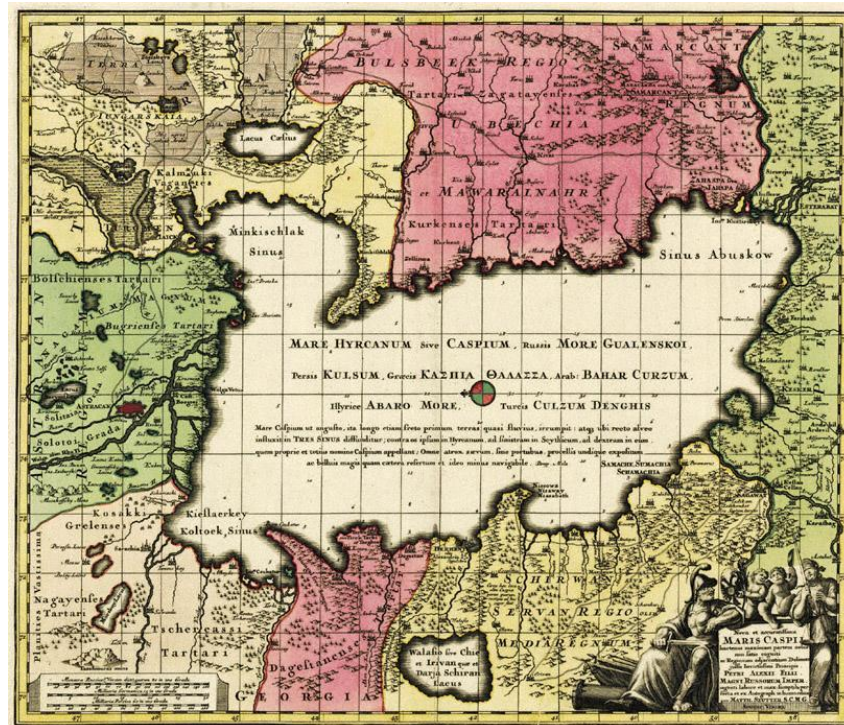
---

*В 1700 году по приказу Петра I была организована разведочная служба, занимавшаяся поиском полезных ископаемых. В 1703 году на Урале были открыты месторождения медных руд. А в 1714 – первые в России минеральные лечебные воды. А в 20-х годах Григорий Капустин открыл месторождение каменного угля.*

# Издание карт

В 1720 году была издана карта Каспийского моря.

Сподвижник Петра Яков Брюс Сподвижник Петра Яков Брюс организовал Навигационную школу в Москве, в которой изучалась астрономия.

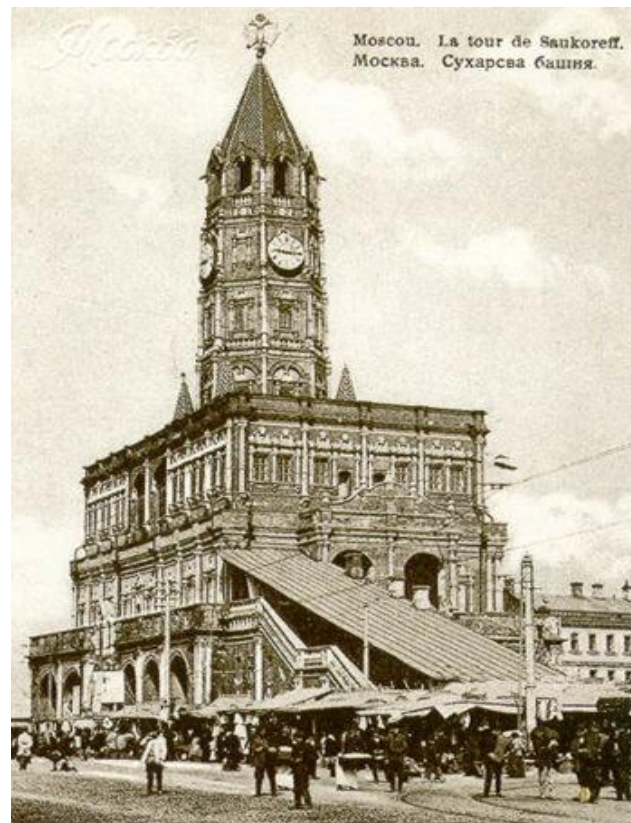


Карта каспийского моря 18 век


# Навигационная школа

---

В 1702 году по его приказу была создана первая в России обсерватория, оборудованная в Сухаревой башне.



Сухарская башня



---

1703 год «Арифметика» Леонтия Филипповича  
Магницкого – энциклопедии математических  
знаний.

Андрей Константинович Нартов в 1712- 1725 годах  
первым в мире изобрел и построил ряд токарных  
станков.

В 1724 году по проекту гениального русского  
механика – Никонова – была создана и испытана  
первая русская подводная лодка.



# Художественная культура

---

Художественная  
культура

```
graph TD; A[Художественная культура] --> B[Музыка]; A --> C[Архитектура]; A --> D[Изобразительное искусство];
```

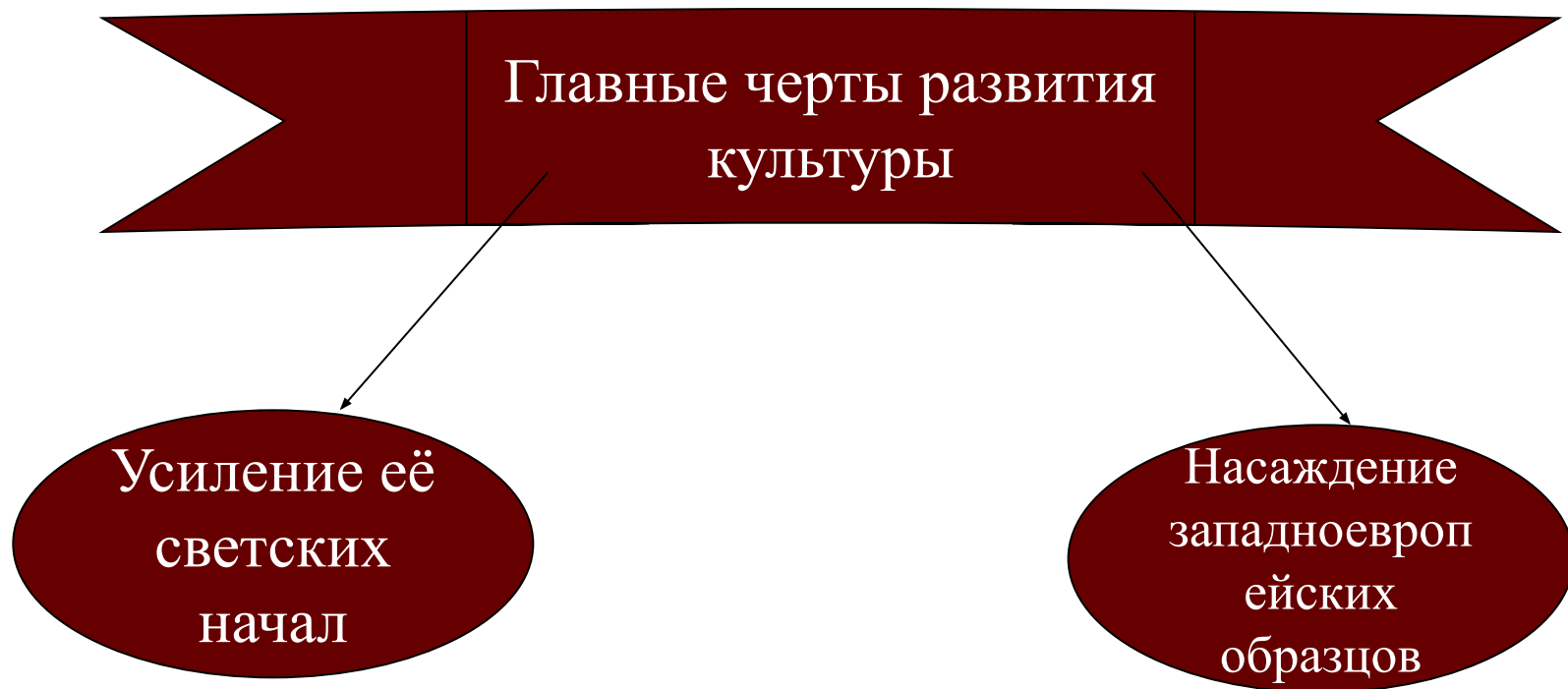
Музыка

Архитек  
тура

Изобразит  
ельное  
искусство

# Значение культурного наследия

---





# Музыка

---

Музыка в 18 веке была представлена несложными бытовыми формами. Особенно популярны были канты.



Зарубежная музыка 18 века



# КАНТЫ

---

КАНТЫ – это многоголосое бытовое пение,  
обычно звучащее в праздничные дни.

# Архитектура

---

Архитектура Петровского времени представлена прежде всего строительством Санкт-Петербурга, для которого были приглашены лучшие русские и зарубежные специалисты.



Здание 12 коллегий



Петропавловский крепость





Меньшикова башня



Меньшиковский дворец



Петергоф

# Изобразительное искусство

---

В изобразительном искусстве первой четверти 18 века появилось такое явление, как гравюра.



Вид казанского собора в Петербурге

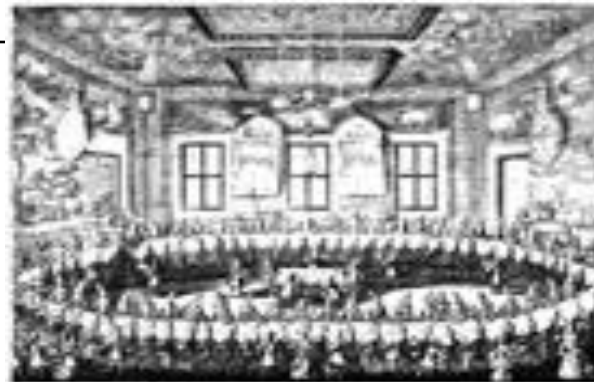


Вид дворцовой набережной

# Гравюра

---

Гравюра – это вид  
графического  
искусства,  
подразумевающий  
создание разными  
способами печатных  
форм — «досок»



Свадьба Петра и Екатерины



Зимний дворец Петра

# Перемены в быте

---

Перемены в быте

```
graph TD; A([Перемены в быте]) --> B[Европейск ая одежда]; A --> C[Налог на бороду]; A --> D[Новое летосчислени е]; A --> E[Новые развлечения];
```

Европейск  
ая  
одежда

Налог на  
бороду

Новое  
летосчислени  
е

Новые  
развлечения  
я

# Европейская одежда

---

По приказу Петра I для дворян было в обязательном порядке введено ношение европейской одежды.



Французская мода



Краткий обзор мужской европейской моды XVIII века



# Налог на бороду

---

Крестьяне за право носить бороду должны были платить налог, который взимался каждый раз, когда крестьянин въезжал в город.



Крестьяне в 18 веке



# Новое летосчисление

---

С января 1700 года Пётр I ввёл новое летосчисление – от Рождества Христова, а не от сотворения мира. Поэтому за 7207 годом последовал 1700.

# Новые развлечения

---

Из Европы царь привез и внедрил в России новые формы общения и развлечений.



Русский бал 18 века

# Ассамблеи

- Ассамблея – это празднование, введенное Петром в культурную жизнь русского общества в декабре 1718 года. Идея ассамблей была заимствована из форм проведения досуга, виденных им в Европе.



Ассамблея при Петре I



# Игра на клавикордах

Распространение получила и игра на клавикордах (прототип пианино).

На клавикордах умели играть многие знатные люди.



Игра на клавикорде



Клавикорд

# Значение культурного наследия Петровской эпохи

---

- Главными чертами развития культуры в эпоху Петра 1 стали.
  - 1. Зародилась и развевалась отечественная наука.
  - 2. Оформилась система образования.
  - 3. Расцвела художественная культура.

СПАСИБО ЗА ВНИМАНИЕ!