A microscopic view of several red blood cells (erythrocytes) against a red, textured background. The cells are biconcave discs, appearing as bright red, slightly flattened spheres with a darker center. They are scattered across the frame, with some in sharp focus and others blurred in the background.

АНАТОМИЯ ЧЕЛОВЕКА

КРОВЕНОСНАЯ СИСТЕМА

План урока:

1.Актуализация знаний

- виды кровеносных сосудов
- строение кровеносных сосудов

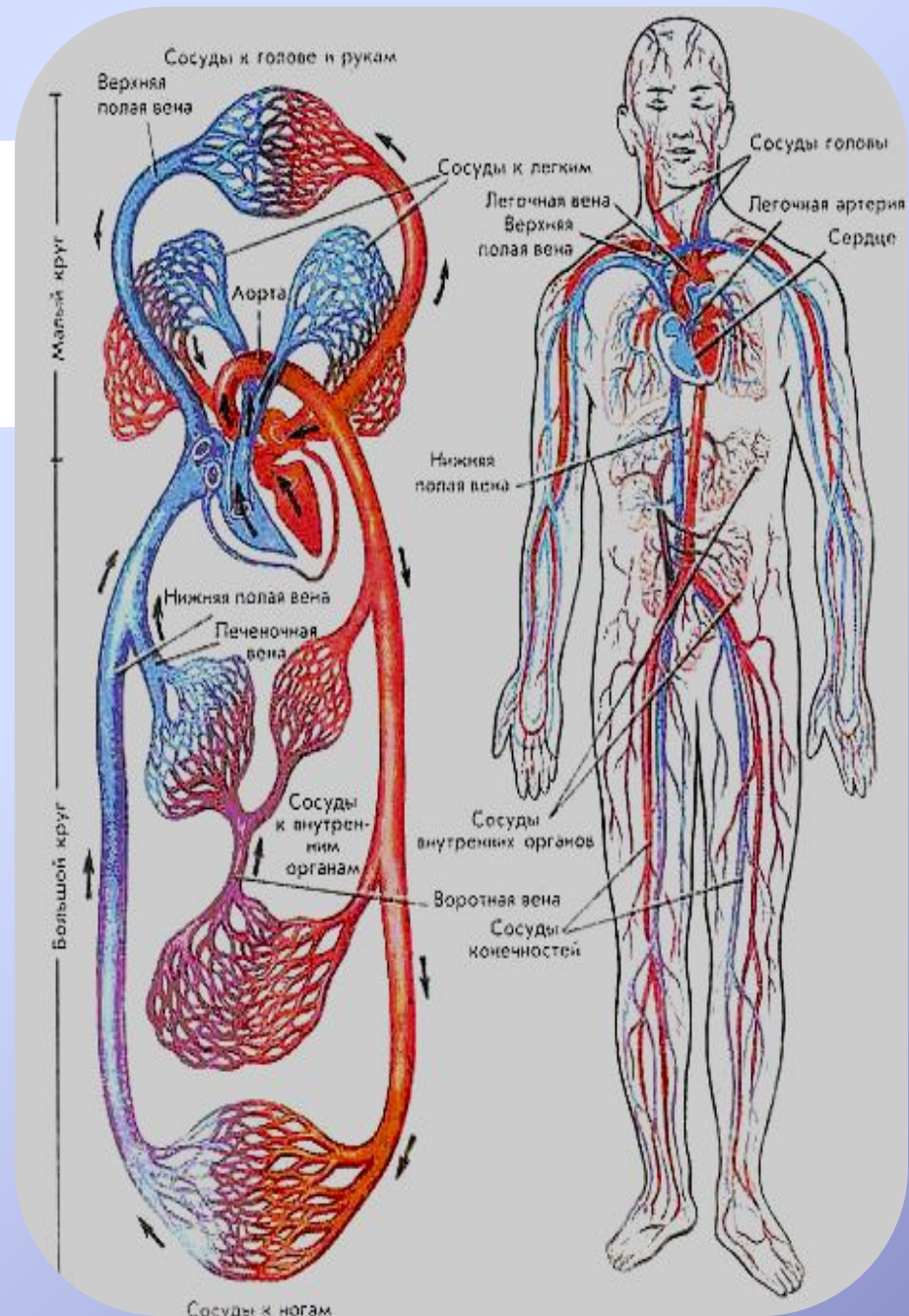
2. Повторение материала

- строение сердца
- работа сердца и ее фазы
- круги кровообращения
- гигиена и профилактика работы сердца



**Грудная клетка
человека
и расположение
сердца**

Строение кровеносной системы



Сосуды кровеносной системы

ВЕНА



Вены переносят небогатую кровью от тела в сердце. Их стенки тоньше, чем у артерий.

АРТЕРИЯ



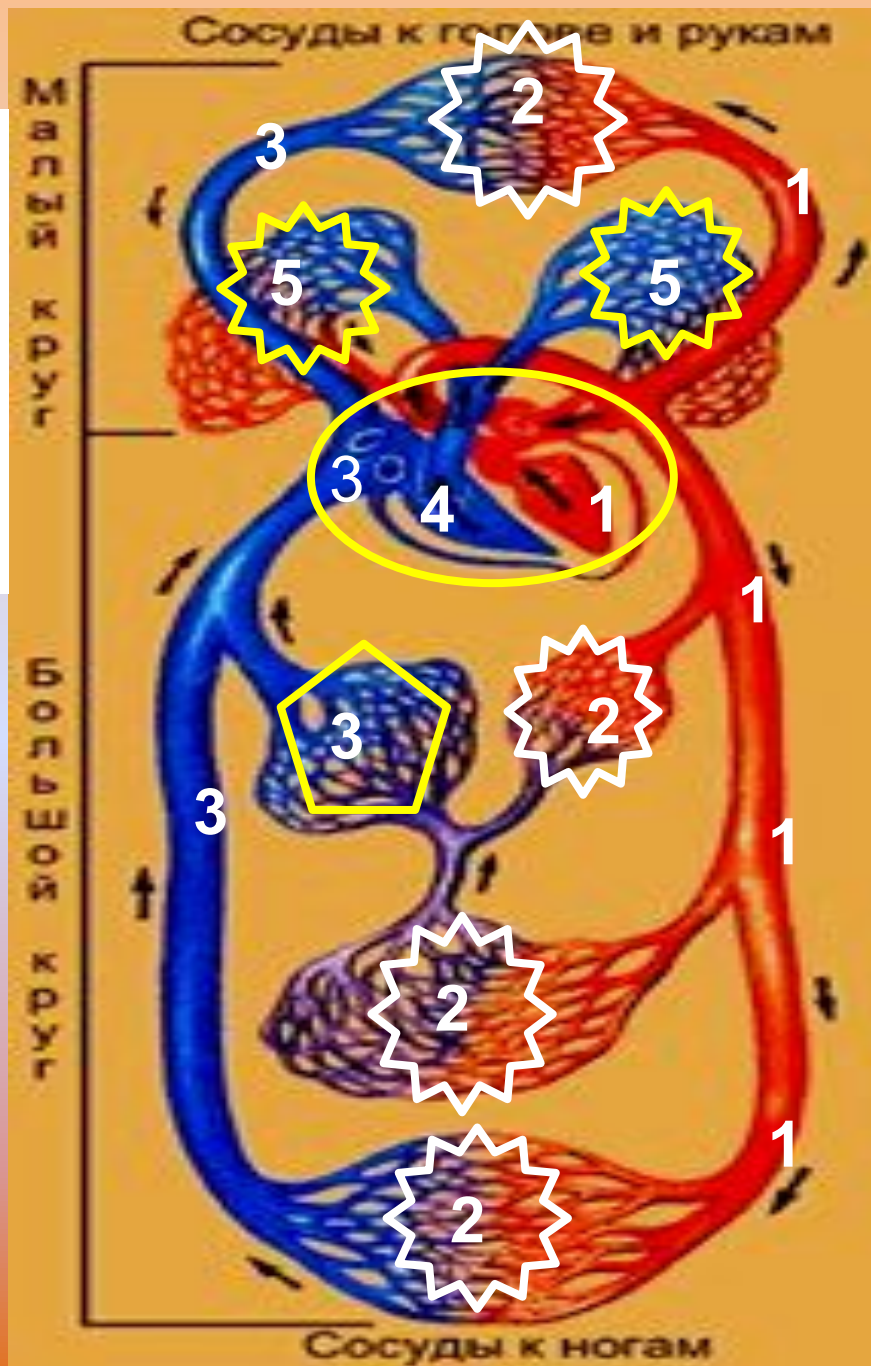
Артерии переносят богатую кровью от сердца в тело. Их стенки толстые и прочные.

КАПИЛЛЯР

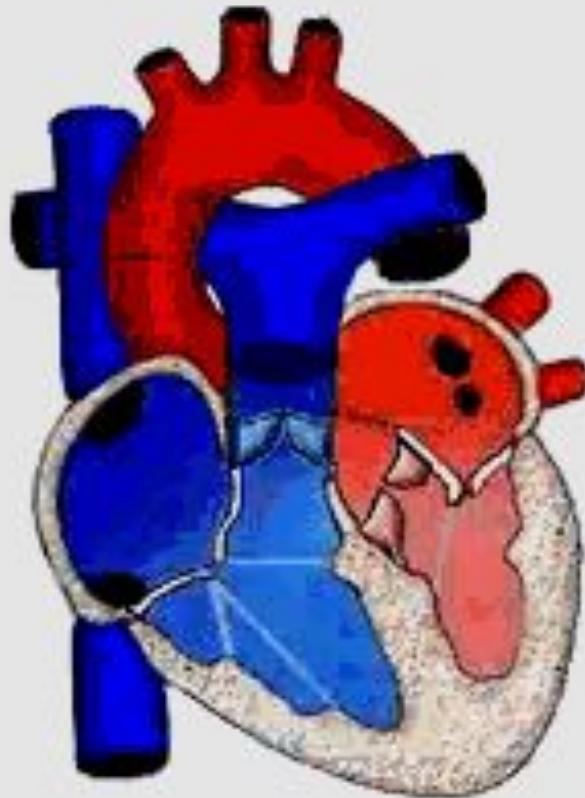


Капилляры переносят кровь в ткани тела, поставляя кислород в клетки.

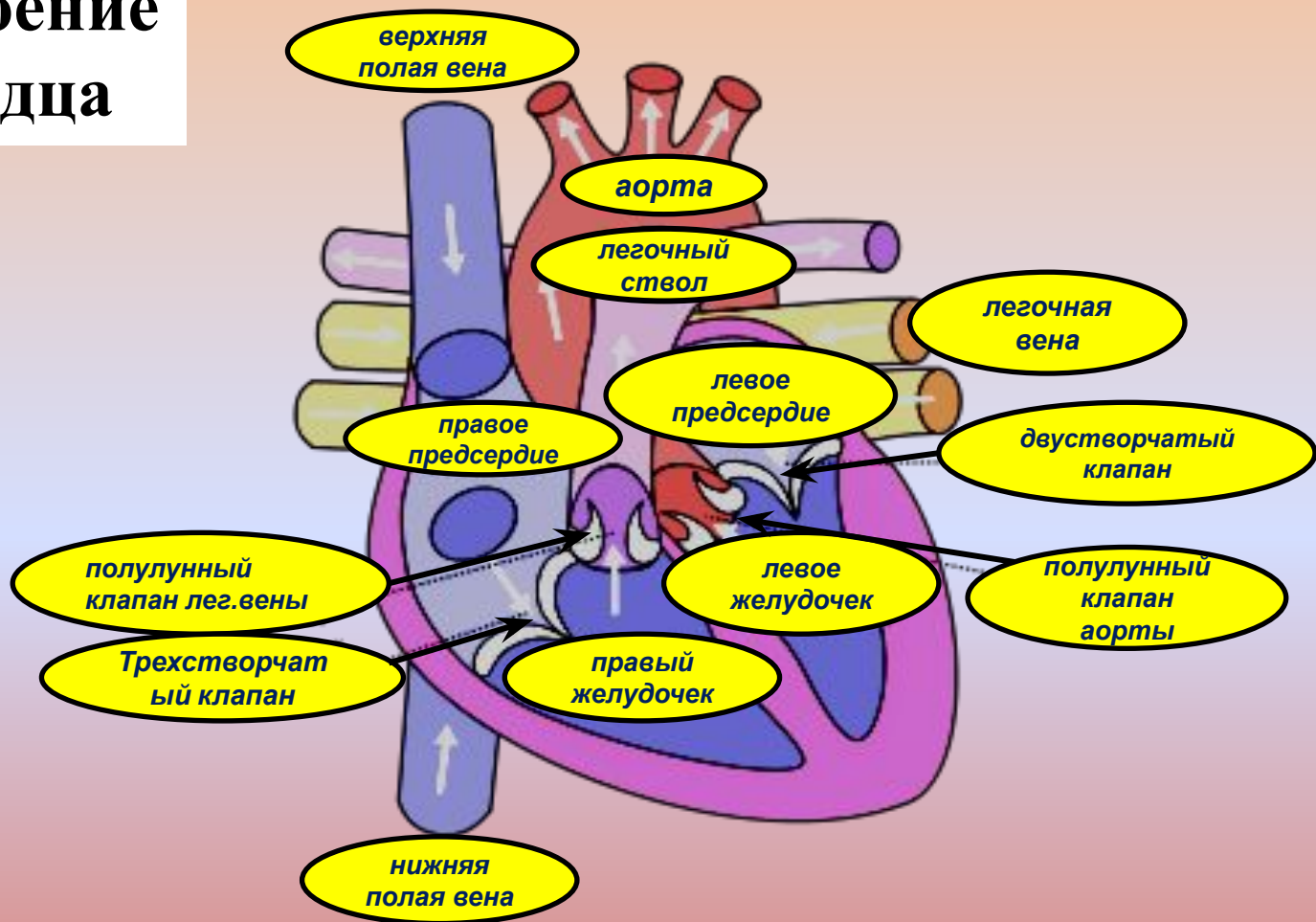
**Направление
движения
крови по
органам
кровеносной
системы**



Работа сердца



Строение сердца



«Сердце» взамен сердцу

