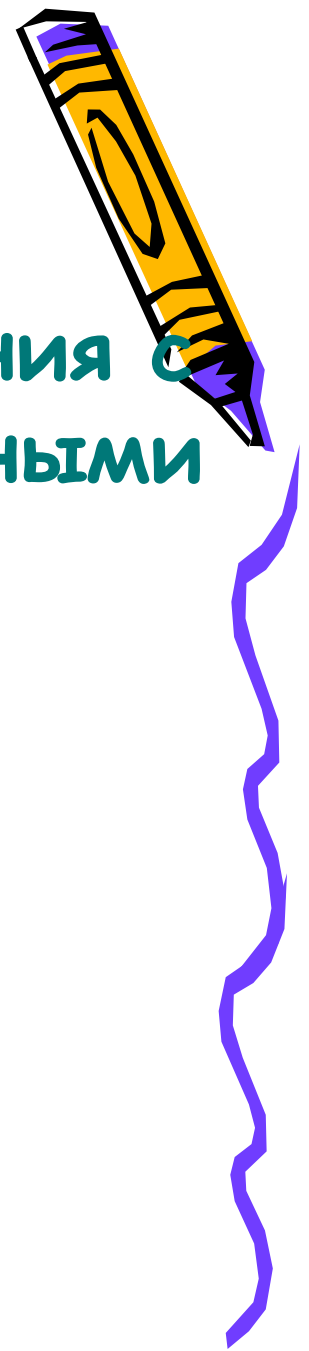


Сложноподчинённые предложения с придаточными обстоятельными

Придаточное места

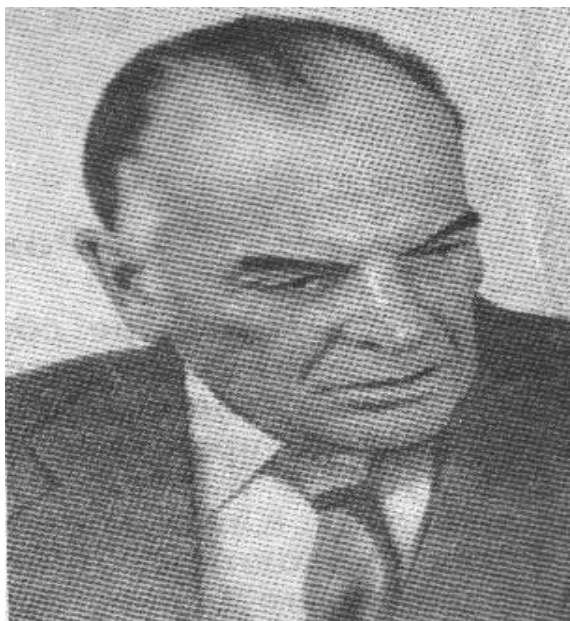
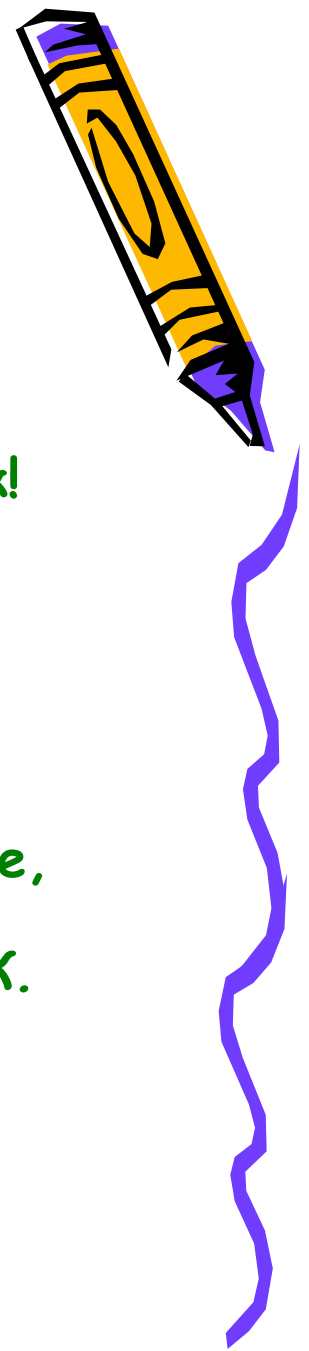


Цели урока:

- Повторить признаки СПП с различными видами придаточных;
- формировать знания об отличительных признаках придаточных места (строение, средства связи, положение в СПП);
- формировать умение опознавать СПП с придаточными места среди других СПП;
- формировать умение анализировать СПП, правильно расставлять знаки препинания в СПП с придаточными места.



Девиз урока: «Навстречу прекрасному!»



Какая глыба-русский язык!
Красота неизъяснимая и до
сих пор не познанная...

Понять её, осилить сможет
только увлекающийся,
пытливый ум. Это- удел
юных и настойчивых...

Дерзайте, юные, ищите,
постигайте, творите!

К.

Г. Паустовский

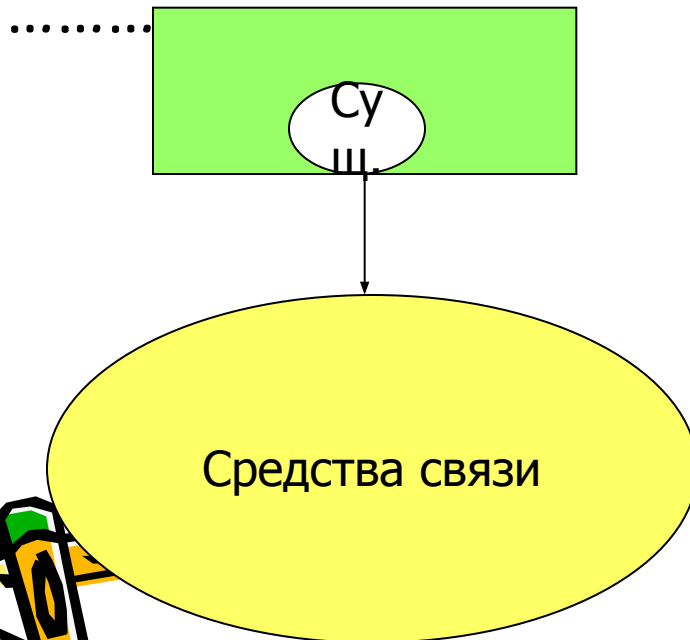


Повторим, вспомним...

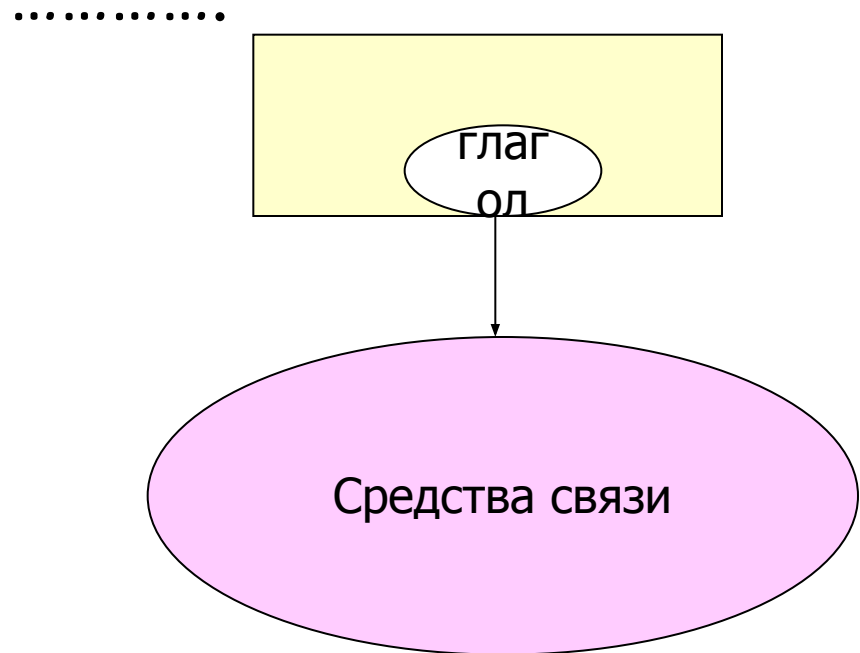
Графический диктант



- СТПП с
придаточными



- СТПП с
придаточными



«Предложение - великое
изобретение человечества, равно как
и слово. В нём всё: и бездна
Вселенной, и морские глубины, и
тайны бытия, и многовековая пыль
Вечности...»

Д.С.Лихачёв



Придаточные обстоятельственные

Почему они так называются - обстоятельственные?

Придаточные обстоятельственные

места

времени

Образа
действия

Меры и
степени

Сравнени
я

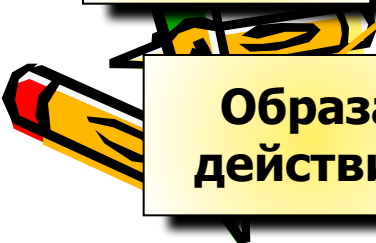
Причины

Цели

следствия

Уступки

Условия



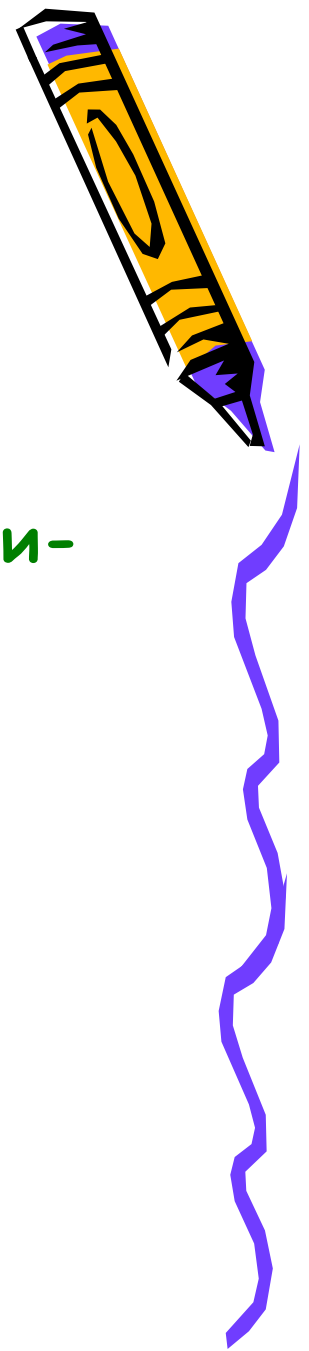
Разговор о главном...



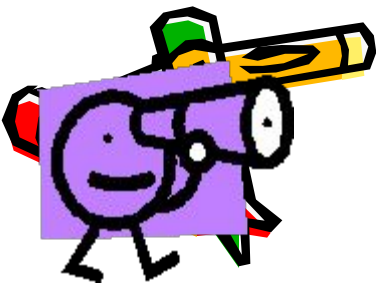
- Почему придаточные места так называются?
На какие вопросы отвечают? Какое положение в СТПП могут занимать?
- К чему в главной части относятся?
Чем присоединяются к главному?



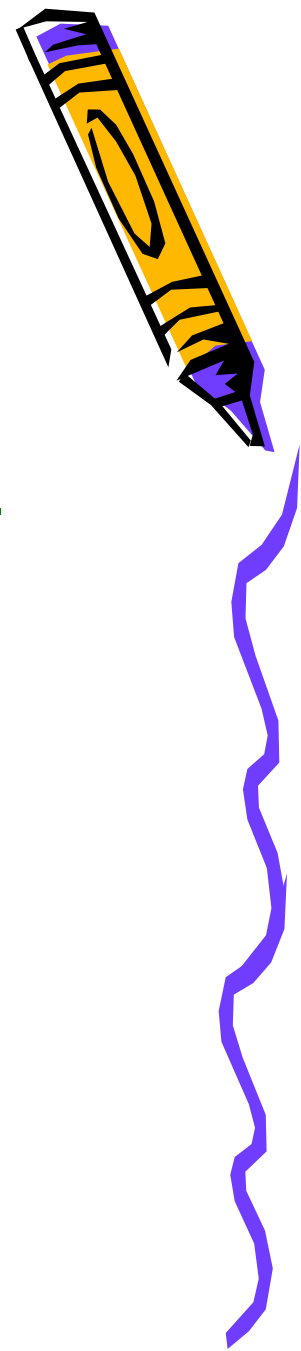
Наши исследования...



- Где? Куда? Откуда?
- Обозначают место действия, о котором сообщается в главной части.
- Может стоять после определяемого слова и перед определяемым словом
- Относятся к одному слову в главной части-указательному слову (*там, туда, оттуда*), глаголу, наречию
- Присоединяется при помощи союзов, союзных слов *где, куда, откуда*



Обобщим...



- Как определить вид придаточного?

1. Задать от главной части **вопрос**.
2. Определить, от **какой части речи** зависит.
3. Выяснить **средство связи**.
4. Установить **смысловую связь** между частями.
5. Сделать **вывод**.



Попробуем сами... (моделирование)



[] указ слово... ,(где..., куда..., откуда...)

- Мы разбили лагерь. Река делает крутой поворот.
- Я стал всматриваться. Над водой, чуть подёрнутой рябью, кружила стая чаек.
- Я пристально вглядывался в кромешную тьму. Доносились осторожные всплески воды.
- Всюду тянулась без конца бурая, невесёлая равнина. Не взглянешь.
- Не обращаю взор. Везде синеет мрачный бор.
- Там растут розы. Растут и шипы.
- Река меньше шумит. Она становится глубже.



Обобщим...

- Продолжи фразу:

Придаточные места отвечают
обозначаютЗависят от..... К главной части
присоединяются
Придаточные места могут занимать.....



Надо подумать!

- Ты знаешь край, где всё обильем дышит,
Где реки льются чище серебра,
Где ветерок степной ковыль колышет
В вишнёвых рощах тонут хутора.
- Я не знаю, где граница
Между севером и югом;
Я не знаю, где граница
Меж товарищем и другом.
- Скоро там, где спят купавы,
Где туманны небеса,
На серебряные травы
Лжет медленно роса.

