

ИКТ в образовании



12.10.10

Татяна Николаевна Герасимова
levtan71@mail.ru



Новая модель
системы образования основана
на применении современных
информационно-коммуникационных
технологий.

Профессионализм учителя -



синтез компетенций, включающих в себя
предметно-методическую,
психолого-педагогическую
и **ИКТ составляющие.**

Компетенция -



совокупность взаимосвязанных качеств личности, задаваемых по отношению к определенному кругу предметов и необходимых для качественной продуктивной деятельности по отношению к ним.

Компетентность -



владение, обладание человеком соответствующей компетенцией, включающей его личное отношение к ней и предмету деятельности.

Компетентностный подход



акцентирует внимание на
результате образования.

*В качестве результата рассматривается
не сумма усвоенной информации,
а способность человека действовать
в различных проблемных ситуациях.*



**ИКТ – компетентность
учителя-предметника**

**использование
различных
информационных
инструментов**

**эффективное
применение ИКТ
в педагогической
деятельности**

Базовая ИКТ - компетентность



- ❖ наличие представлений о функционировании ПК и дидактических возможностях ИКТ;
- ❖ овладение методическими основами подготовки наглядных и дидактических материалов средствами Microsoft Office;
- ❖ использование Интернета и цифровых образовательных ресурсов в педагогической деятельности;
- ❖ формирование положительной мотивации к использованию ИКТ.

Повышение уровня ИКТ – компетентности учителя



- ❖ семинары различного уровня по применению ИКТ в учебной практике;
- ❖ профессиональные конкурсы, онлайн-форумы и педсоветы;
- ❖ использование при подготовке к урокам, на факультативах, в проектной деятельности широкого спектра цифровых технологий и инструментов;
- ❖ использование коллекции ЦОР и ресурсов Интернет;
- ❖ формирование банка учебных заданий, выполняемых с активным использованием ИКТ;
- ❖ разработка собственных проектов по использованию ИКТ.

15

Найдите правильный ответ и щелкните по нему мышкой.

$D(y): x \in \mathbb{R}$

$B(y): x \in (-\infty; 5]$

функции

16

Введите вопрос

Графики функций $y = ax^2 + bx + c$.

Укажите промеек возрастания функции $y=f(x)$, заданной графиком.

1) $(-2; 0)$ 2) $[-2; 2]$ 3) $(-2; -1)$ 4) $[0; 2]$

2. Укажите область значений функции $y=f(x)$, заданной графиком.

1) $[-2; 4]$ 2) $[-2; -1]$ 3) $[-1; 3]$ 4) $(-2; 4)$

3. Укажите график функции, возрастающей на промежутке $[a; b]$.

1) А; 2) Б; 3) В; 4) Г.

4. Функция $y=f(x)$ задана на промежутке $[-4; 5]$. Укажите промежуток, которому принадлежат все нули функции.

1) $[-3; 2]$ 2) $(-3; 2)$ 3) $[2; 5]$ 4) $[-2; 1]$

5. Если на рисунке изображен график квадратной функции $y=ax^2+bx+c$ и $D=b^2-4ac$, то справедливо соотношение

1) $abc > 0$

2) $abc < 0$

17

Введите вопрос

График функции $y = ax^2 + bx + c$.

равно 3?

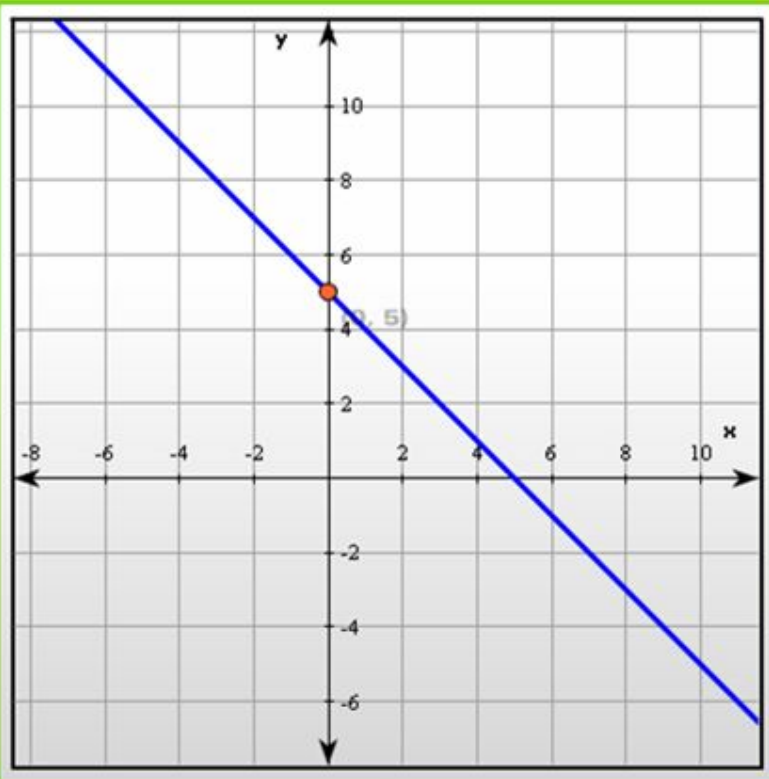
Заметки к слайду

Стр. 1 Разд. 1

Имя файла: 8 класс Квадратичн...

Уроки

12:01



Slope of a Line

$$f(x) = -x + 5$$

m

c

Compute Slope

ZOOM IN



ZOOM OUT

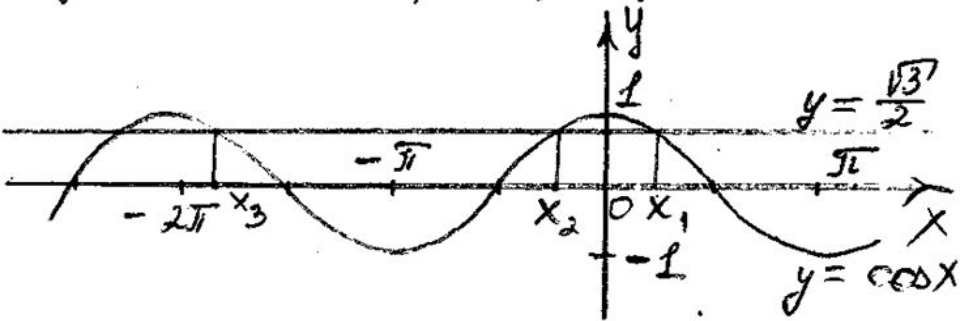


Домашняя работа.

№ 327

Найдите все корни уравнения $\cos x = \frac{\sqrt{3}}{2}$, принадлежащие отрезку $[-2\pi; \frac{\pi}{2}]$

Построим график функции $y = \cos x$ и прямую $y = \frac{\sqrt{3}}{2}$.



На заданном отрезке прямая и график функции $y = \cos x$ пересекаются в трех точках, имеющих следующие абсциссы $x_1 = \arccos \frac{\sqrt{3}}{2} = \frac{\pi}{6}$, $x_2 = -\frac{\pi}{6}$, $x_3 = -2\pi + \frac{\pi}{6} = -1\frac{5}{6}\pi$

Ответ: $-\frac{\pi}{6}, -1\frac{5}{6}\pi, \frac{\pi}{6}$.

Домашняя работа

x	0	1	2
y	0	1	8

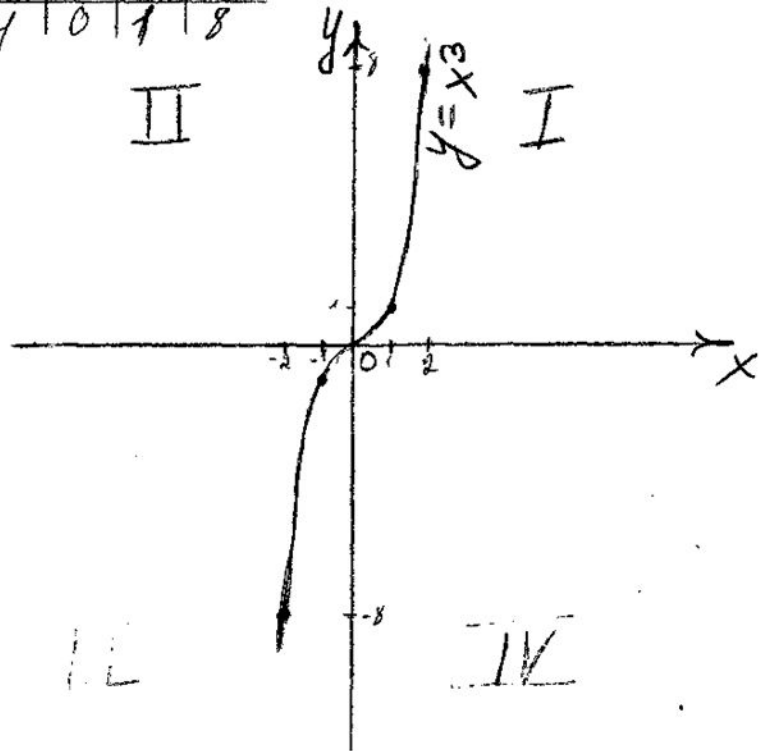


График функции $y = x^3$ - кубическая парабола.

Кубическая парабола симметрична относительно начала координат.

количество сделанных ходов, демонстрирует оптимальность решения.

Универсальная оболочка для проведения тестирования

Имеются тесты по многим темам курса. Представленные тесты разноуровневые по содержанию и различны по своей логической структуре (выбор истинных либо ложных утверждений и выбор верного ответа из нескольких предложенных вариантов).

При тестировании подсчитывается количество правильных и неправильных ответов, указываются верные и неверные, выставляется оценка, ведется учет затраченного на тестирование времени.

Имеется возможность настройки для сохранения файла результата на компьютере.

Тестирование
Натуральные числа и шкалы. Вариант 2
Вопрос 7 из 10
Координата точки P есть число 4

Варианты ответов
 Да
 Нет

Результат
Количество ошибок: 0
Затраченное время: 00:15
Половая оценка: 5
OK
Назад Далео
09:45 Меню Готово

Инструменты

Цветовое и мультимедийное оформление



И
К
Т

- Зрение + слух = лучшее восприятие
- Наглядность, зрелищность, выразительность
- Структурирование и концентрация материала
- Комфортность восприятия за счет дизайна
- Меньше вероятность ошибок понимания



Применение ИКТ

**Индивидуализация,
дифференциация
обучения.**



Современные учебные пособия
созданные на основе ИКТ
обладают интерактивностью
и позволяют в большей мере
реализовать развивающую
парадигму в образовании.

ИКТ – компетентность учителя





12.10.10

Спасибо за внимание!