

Домовитая хозяйка с нами делится медком



СП «Детский сад «Умка»» ГБОУ СОШ №1
города Похвистнево

Проблема: пчелок видели многие, а их строение, где живут и зачем перелетают с цветка на цветок, не знаем.

Гипотеза: мы предположили, пчела перелетает с цветка на цветок, чтобы собрать пыльцу или нектар. Так ли это на самом деле? А может ей это нравится, может ее, привлекает яркая окраска цветов.

Цель: познакомиться со строением, узнать, где живут и зачем пчелы перелетают с цветка на цветок.

- Задачи:**
1. Посмотреть мультфильм «Пчела Майя».
 2. Нарисовать, вылепить пчел и цветы.
 3. Прочитать литературные произведения: К. Ушинский «Пчелы и мухи», С.В. Младова «Как пчелы домики строили», Алан А.Милан, Б. Заходер «Винни-Пух и пчелы», С.Козлов «Однажды в солнечной день».
 4. Выучить стихотворения, пословицы, поговорки про пчел.
 5. Отгадывать загадки .

Предполагаемый результат

- 1. Дети будут знать строение пчелы: голова, грудь, брюшко.**
- 2. Дети будут знать о пользе, которую приносят людям и растениям пчёлы.**
- 3. Дети будут знать для чего перелетают пчёлы с цветка на цветок и какие цветы их больше всего привлекают.**

Породы пчёл

среднерусская



карпатская



кавказская



**О.о. Чтение
художественной
литературы**



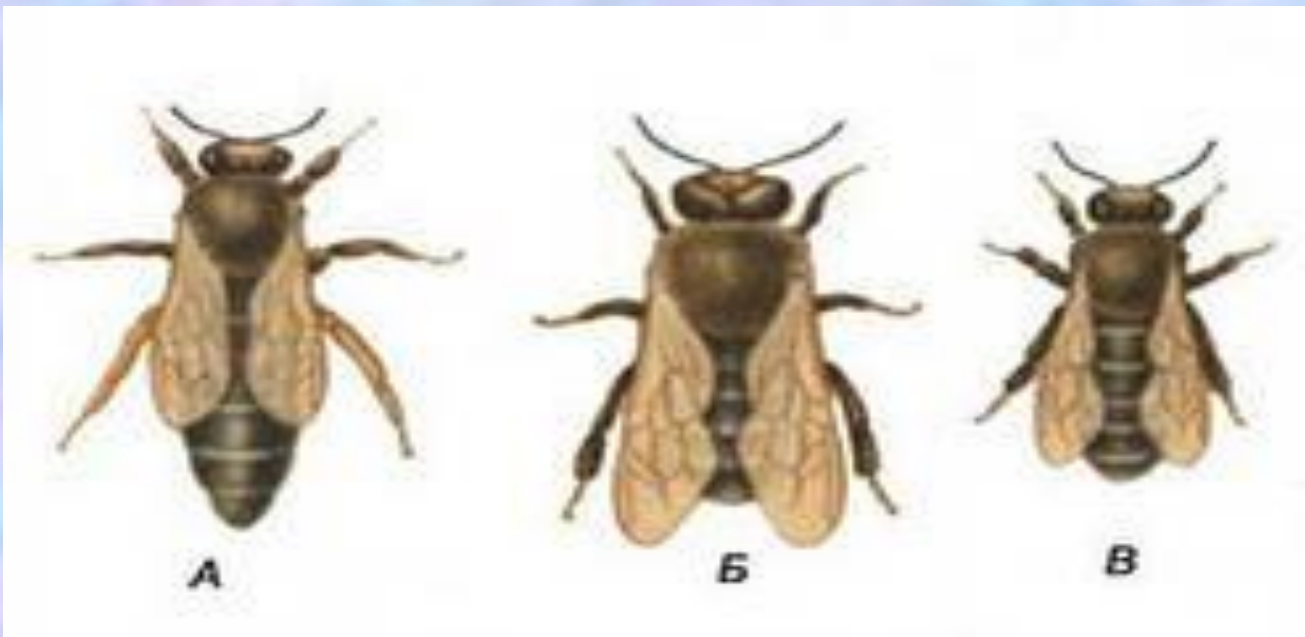
*Пчела далеко за каплей
летит.*

*Трутням – праздник по
будням.*

Без матки рой не держится.



Состав пчелиной семьи



А -
матка

Б -
трутень

Б - рабочая
пчела

Строение пчелы



О.о. Познание

НОД:

«Знакомство с пчелой»

Любимые цветы пчёл

О.о. Познание



Пчелиный домик



О.о. Познание. НОД «Домик пчелы»



Встреча с пчеловодом - любителем



О.о. Познание

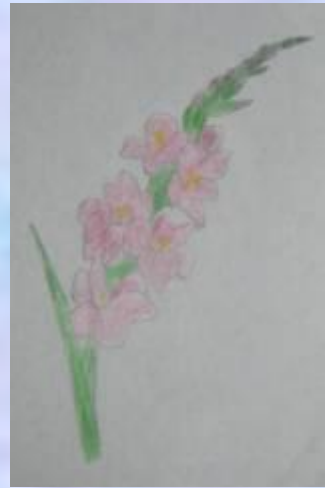




О.о. Художественное творчество.

НОД «Любимые цветы пчёл»





О.о. Художественное творчество «Цветущая поляна»



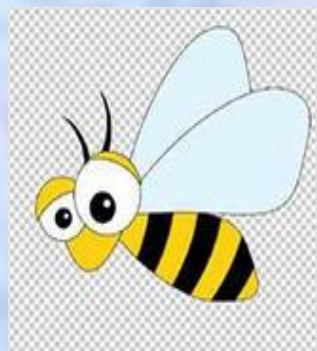
О.о. Познание. Конструирование.

«Пчелиный городок»

Творческая мастерская с родителями



О.о. Познание. Враги пчёл.





Опыление



растений

Заключение

Мы предположили, пчела перелетает с цветка на цветок, чтобы собрать пыльцу или нектар. Так ли это на самом деле? В ходе реализации проекта мы выяснили, что действительно пчела перелетает с цветка на цветок, чтобы собрать пыльцу или нектар и одновременно опыляет растения, так как пыльца прилипает к волоскам тела и переносится от растения к растению каждый вид, получая соответствующую пыльцу.

Пчела видит яркие цветы.

Перспектива

Зная о пользе пчел необходимо беречь их, сажать на приусадебном участке медоносные растения. Собирая, материал и информацию о пчелах мы узнали, что пчелы вымирают.

ПОЧЕМУ?

