

ТУМАННОСТИ

Учитель физики МСКОУ школа-интернат 7 вида
г. Павловский Посад
Сорокопудова Ирина Викторовна



Введение:
Вселенная – это сокровищница, полная открытий



Фридрих Вильгельм
Гершель(1738-1822)
Немецкий ученый, который
первый обнаружил туманности.



Туманности – облака пыли и газа, в них рождаются и умирают звезды

Туманности делятся на 5 типов:

- Звздообразующие
- Отражательные
- Планетарные
- Остатки «сверхновых»
- Темные

Звздообразующая туманность Ориона (центральная часть)





Orion Nebula

HST Cycle 4

Отражательная туманность М 78



Темная туманность «Конская Голова»



Планетарные туманности - разновидность диффузных туманностей

- ⦿ В центре планетарных туманностей находится звезда;
- ⦿ Красный гигант, окруженный яркой, газовой оболочкой;
- ⦿ Звезда теряет массу в виде солнечного ветра, имеющего скорость 30 км/с

Туманность Гантель (M27)



Туманность Розетка форма цветов



Планетарная туманность

М 27 «Лисичка» формы животных



NGC 6369 «Маленькое

приведение» планетарная туманность круглой
формы



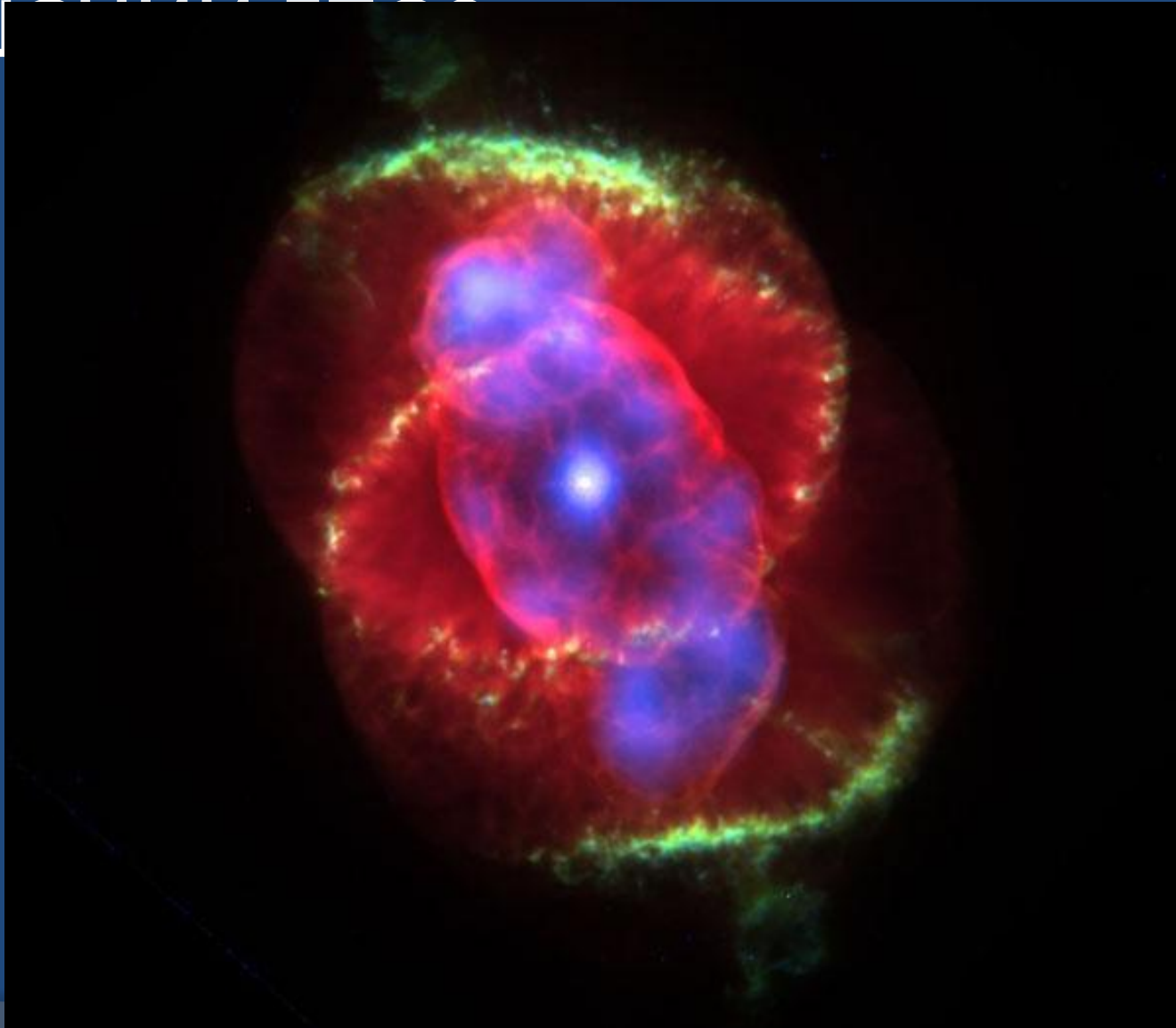
IC 418 туманность

Спирограф планетарная туманность
эллиптической формы

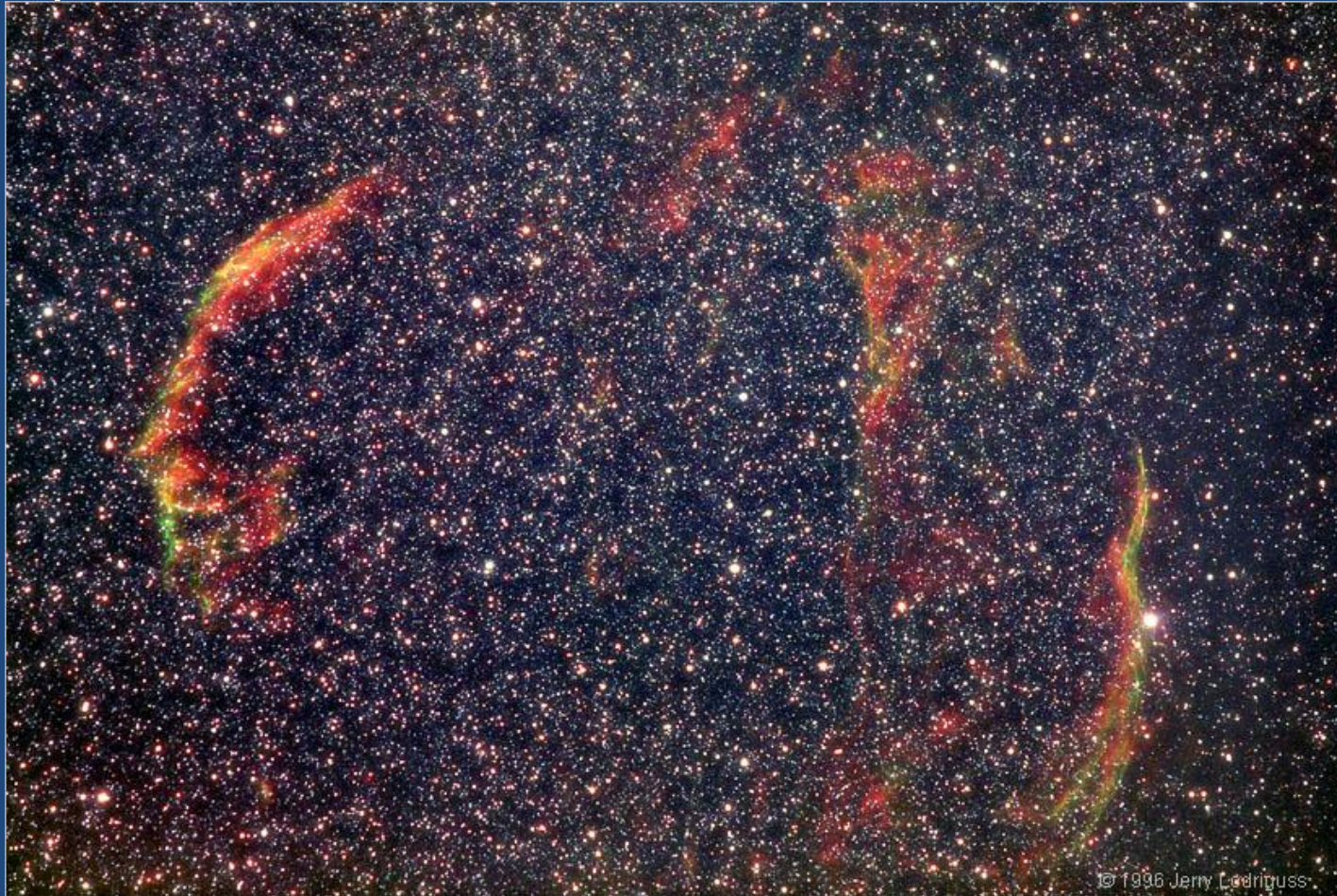


Планетарная туманность

«Кошачий череп»



Туманность «Вуаль» как остатки сверхновой



Темные (пылевые) туманности

- Облака межзвездной пыли, выглядящие темными пятнами на фоне более светлых туманностей, или закрывающие свет далеких звезд
- Размещены в галактическом диске (видны в полосе Млечного Пути)
- Являются облаками космического газа и пыли, которая поглощает свет звезд, лежащих за него

Слоновьи хоботы



Туманность Конус



Туманность Пламя



Туманность «Курительная Трубка»



