

Геометрический смысл производной

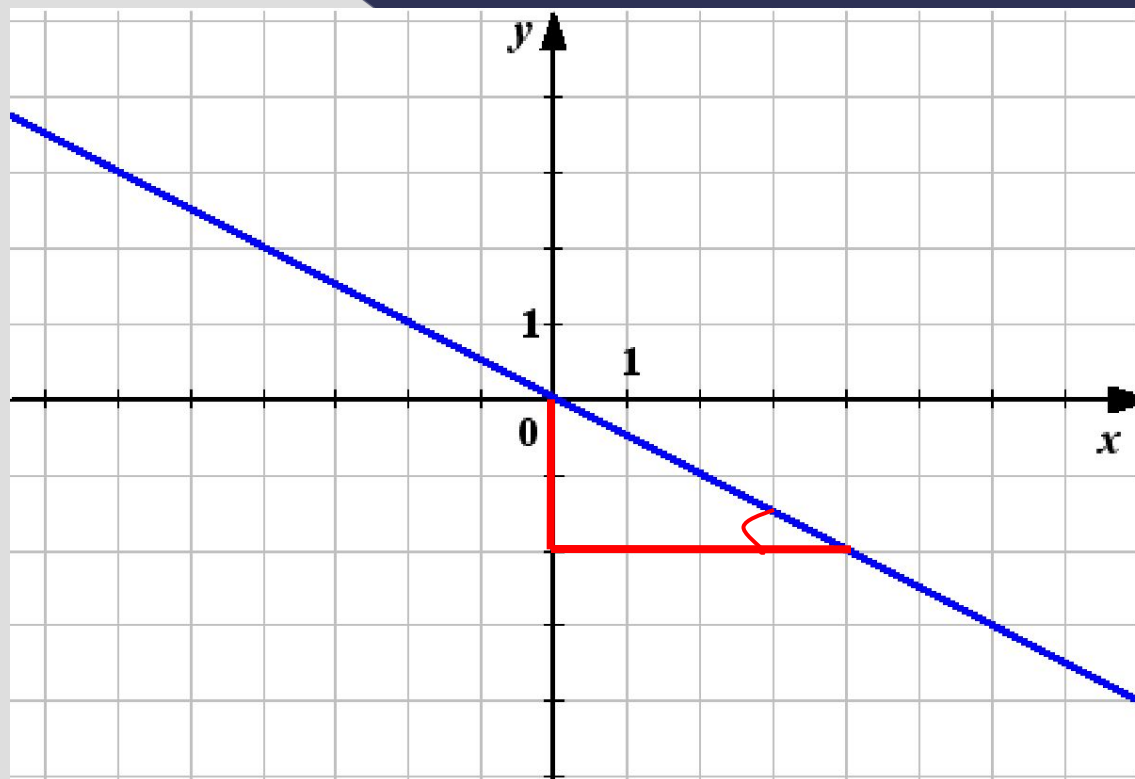
Презентация урока по алгебре и
началам анализа в 11 классе
Из опыта работы **Гомбожаповой Д.С.**
МОУ «Гурульбинская СОШ»

АКТУАЛИЗАЦИЯ ЗНАНИЙ

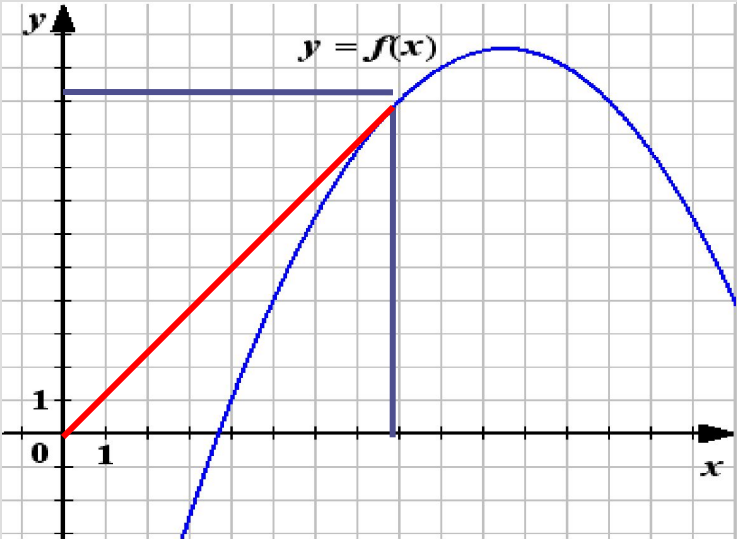
- ...формулу, задающую линейную функцию
- ...ают угловым коэффициентом прямой, а угол α -
- ...функций
-
-
-
-
- ...ОМ, ЧТО
-
-

АКТУАЛИЗАЦИЯ ЗНАНИЙ

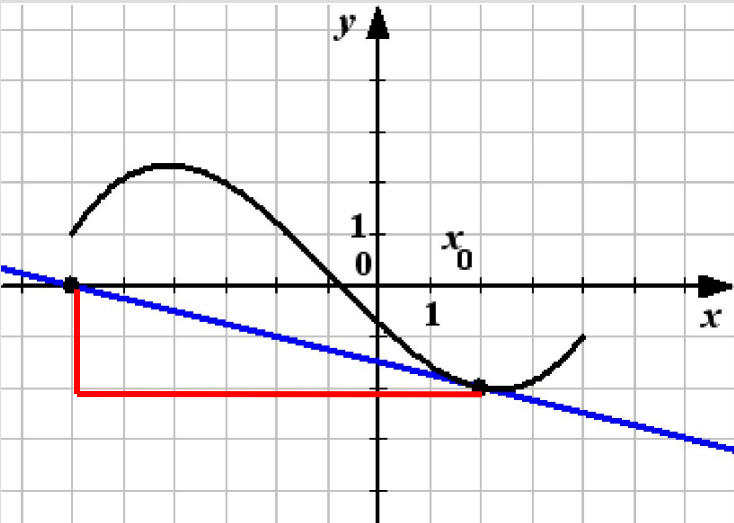
- определение значения углового коэффициента прямой, изображенной на



Закрепление и расширение знаний по данной теме при решении прототипов В8 из открытого банка заданий ЕГЭ.

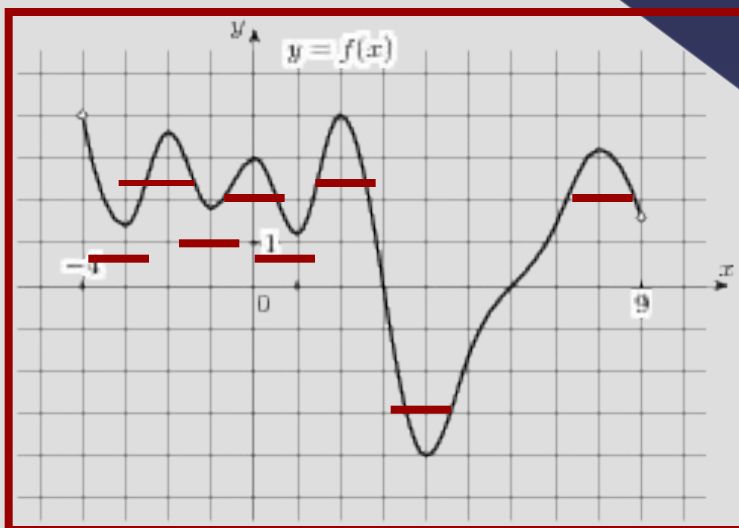
	Главный вопрос задачи	Способ (алгоритм) решения
<p>функции .</p> <p>и</p> <p>$f'(8)$</p> 		<ol style="list-style-type: none"> 1. Провожу диагональ прямоугольника из начала отсчета 2. Рассматриваю прямоугольный треугольник 3. По геометрическому смыслу производной... <ul style="list-style-type: none"> треугольника нахожу тангенса угла касательной к оси

Решения прототипов В8 из открытого банка заданий ЕГЭ

	Главный вопрос задачи	Способ (алгоритм) решения
<p data-bbox="788 572 894 608">функции</p> <p data-bbox="730 748 877 791">$y = f(x)$</p> 		<ol style="list-style-type: none"><li data-bbox="1180 582 1818 911">1. Достраиваю до прямоугольного треугольника с острым углом, равным углу наклона касательной к оси Ox<li data-bbox="1180 925 1740 1029">2. По геометрическому смыслу производной...<li data-bbox="1180 1043 1818 1196">3. Нахожу тангенс угла наклона касательной к оси Ox.

Решения прототипов В8 из открытого банка заданий ЕГЭ

...ции $y = f(x)$ определенной на
...точек, в которых касательная к
 $y = -1$

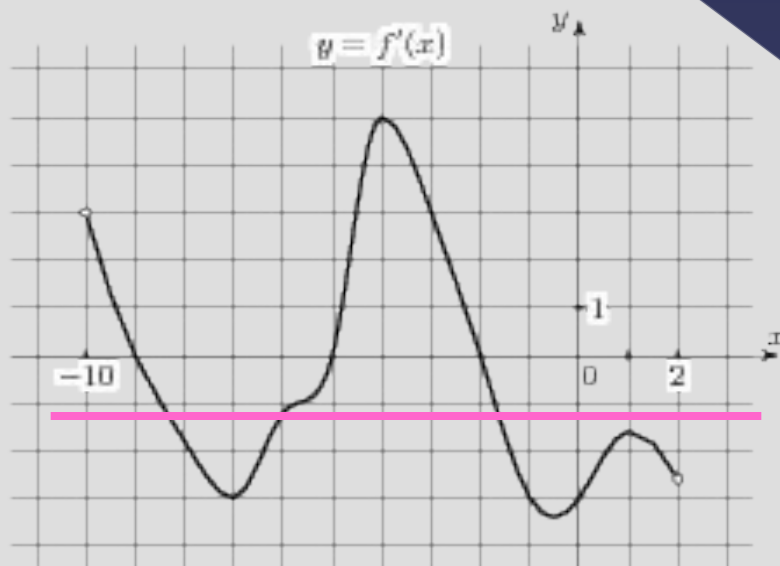


Решения прототипов В8 из открытого банка заданий ЕГЭ

Тип задачи

Производной функции $y = f(x)$,
Найдите количество точек, в
которые касательная параллельна прямой

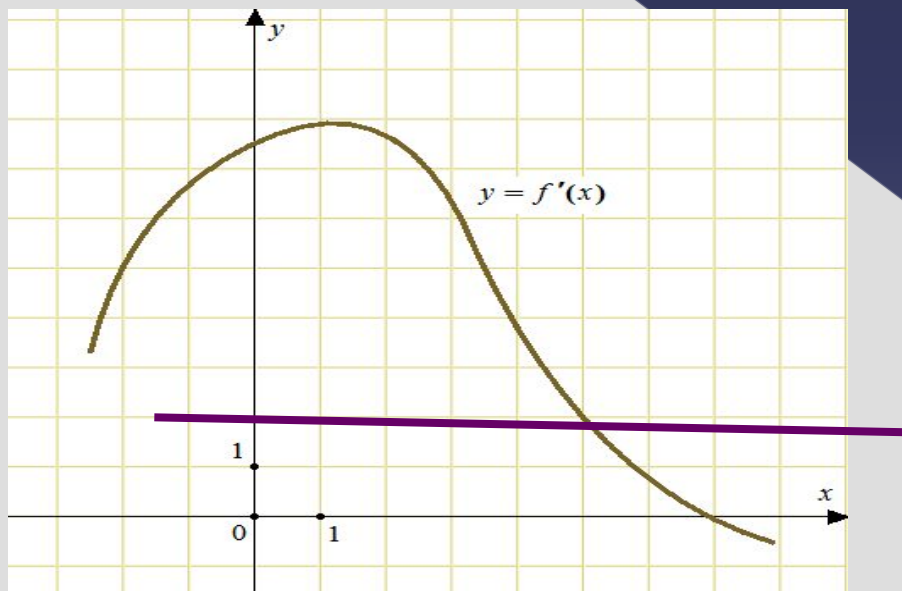
$$y = -2x - 2$$



Решения прототипов В8 из открытого банка заданий ЕГЭ

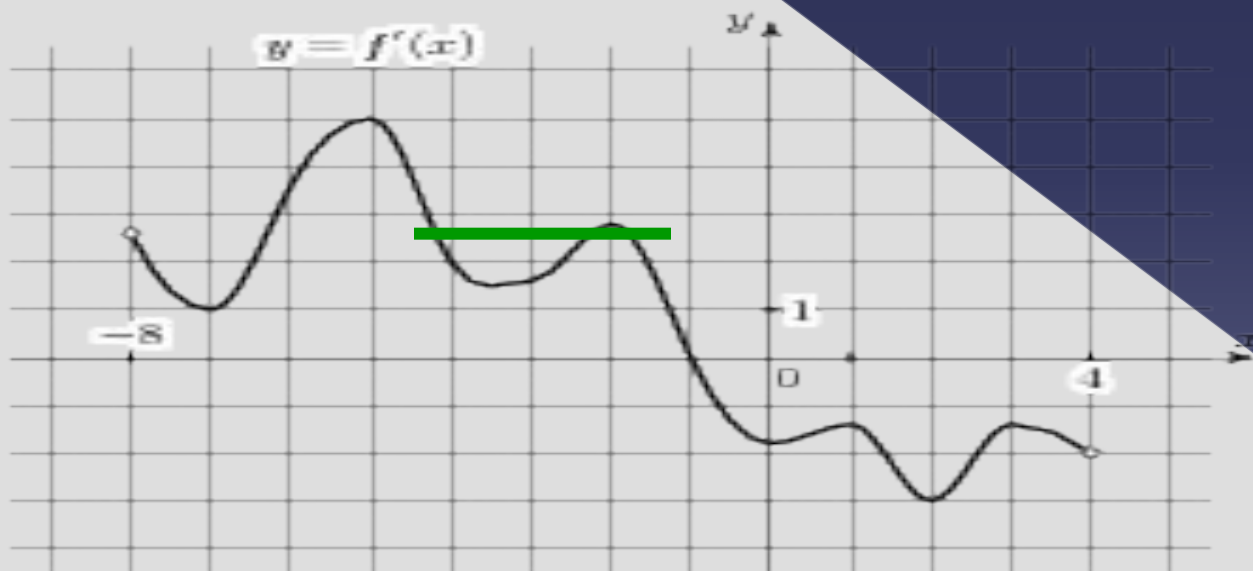
Производной функции . Найдите
к графику параллельна прямой

$$y = 2x + 5$$



Решения прототипов В8 из открытого банка заданий ЕГЭ

... на интервале $(-8; 4)$. На рисунке изображен график функции $y = f(x)$. Найдите абсциссу точки, в которой касательная к графику функции имеет наибольший (по абсолютной величине) угловой коэффициент.



Домашнее задание

- В отдельной тетради решить задания из прототипов В8 открытого банка заданий ЕГЭ
№ 1-4, 9-10, 33 -36,39 - 40
- Решить задачу №7. Дана функция
Написать уравнение касательной к графику функции , проходящей через точку $A(2; -5)$.

Рефлексия

- Какие задачи мы рассмотрели?
 - применение геометрического смысла (по заданному графику функции или производной функции)
- Использовали ли для решения задач?
 - производной, значение тангенса угла наклона к оси Ox , условие
- Какой деятельности при этом?
 - техники перевода объекта задачи, конструирование