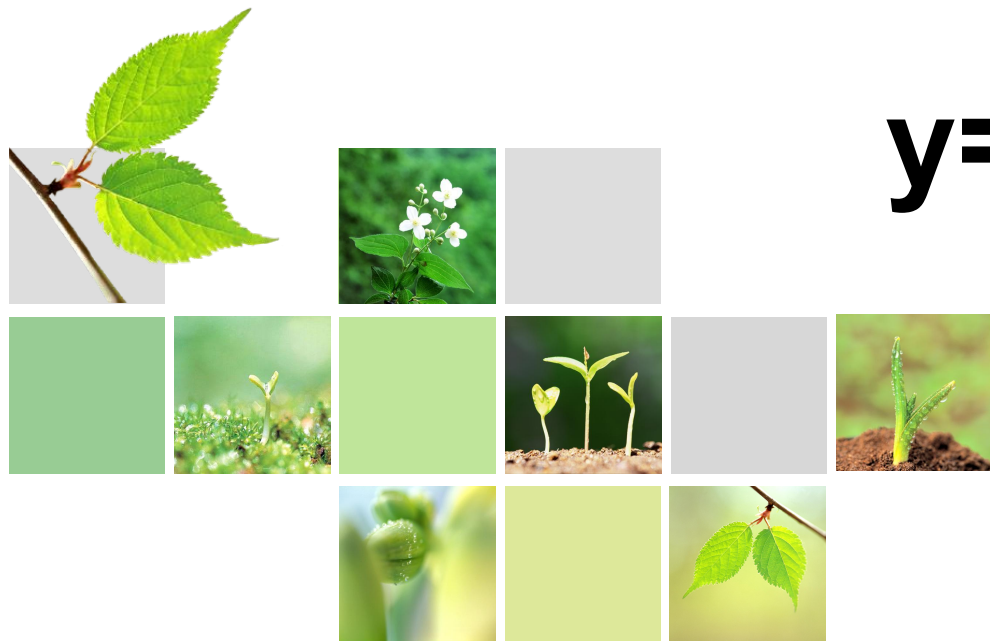




Функции $y=[x]$ и $y=\{x\}$



Что такое $[x]$ и $\{x\}$?



$[x]$

Целая часть
(наибольшее
целое число,
не превосходящее x)

$\{x\}$

Разность между
числом и его целой
частью

Т.е. $\{x\} = x - [x]$

$$[2.35]=2,$$

$$\{2.35\}=2.35 - 2=0.35,$$

$$[10]=10, \text{ а } \{10\}=0$$

$$[-0.85]= - 1$$

$$\{-0.85\}=-0.85-(-1)=0.15$$



График функции $y=[x]$

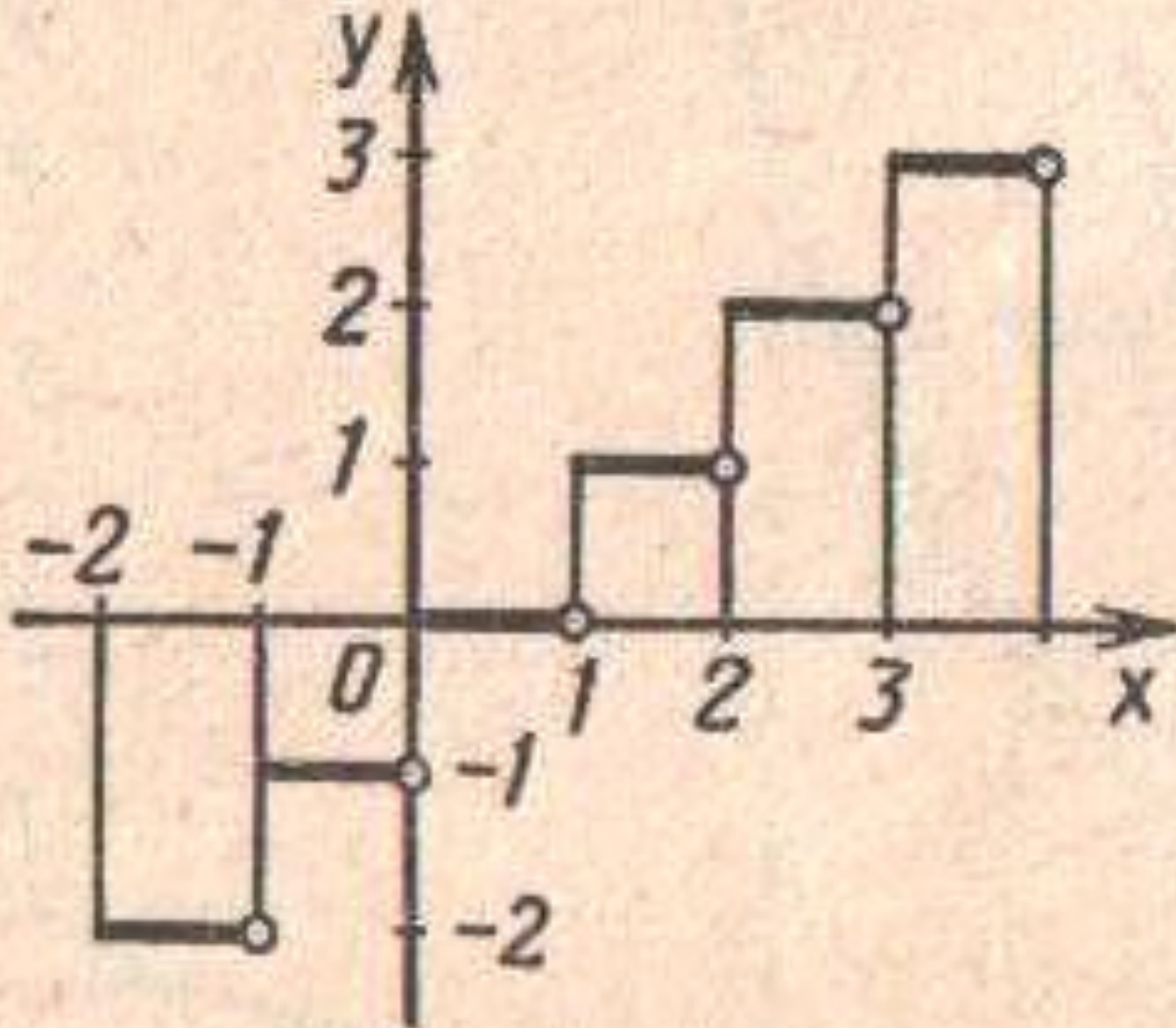
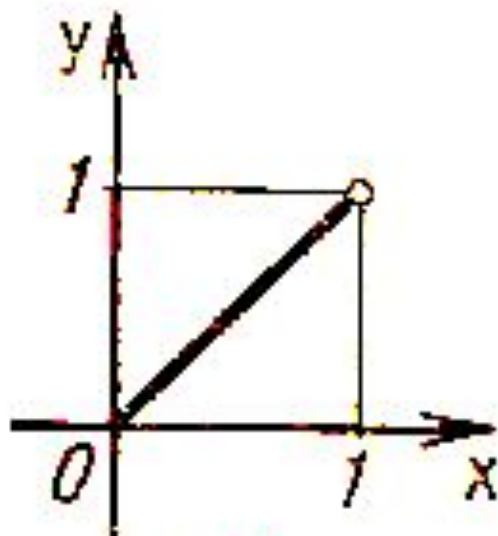
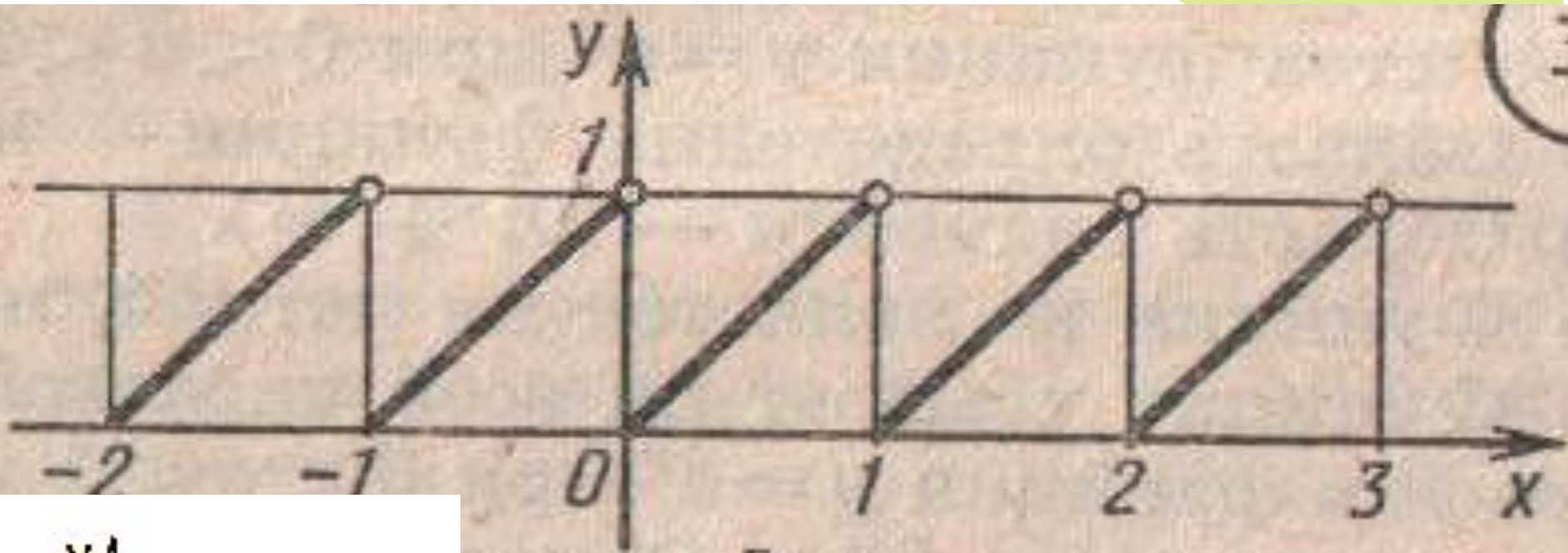


График функции $y=\{x\}$





КОНЕЦ

Презентацию подготовил:
Гушанов Ренат
Преподаватель: Руссева
Людмила Ивановна

