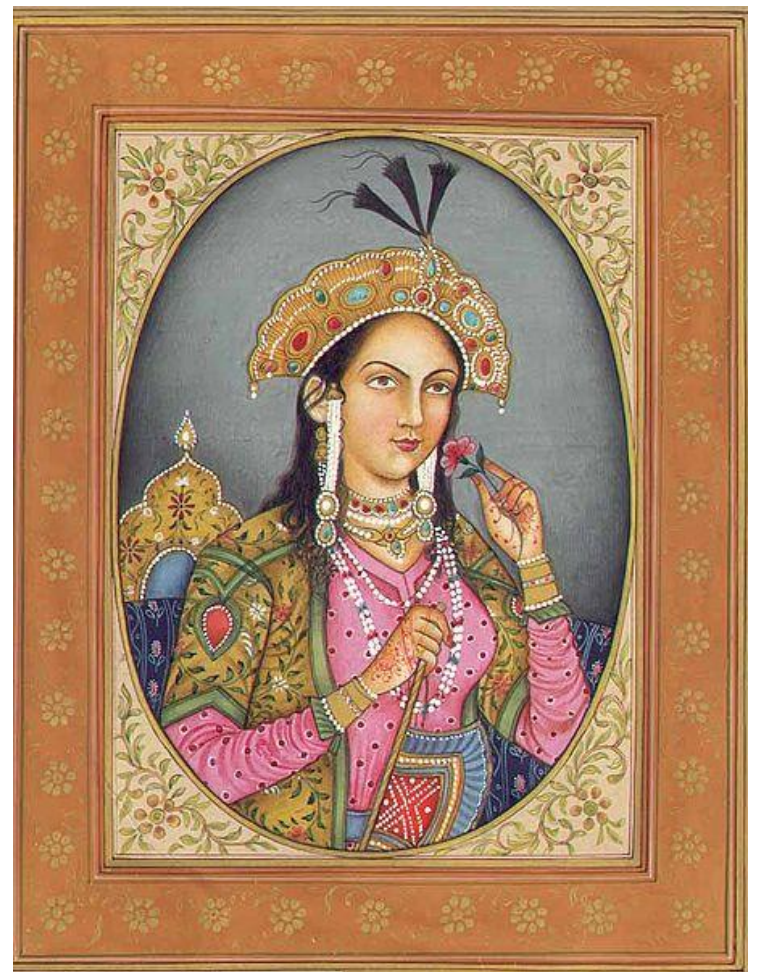


«Слеза, сверкающая на лице вечности»



**Тадж-Махал**





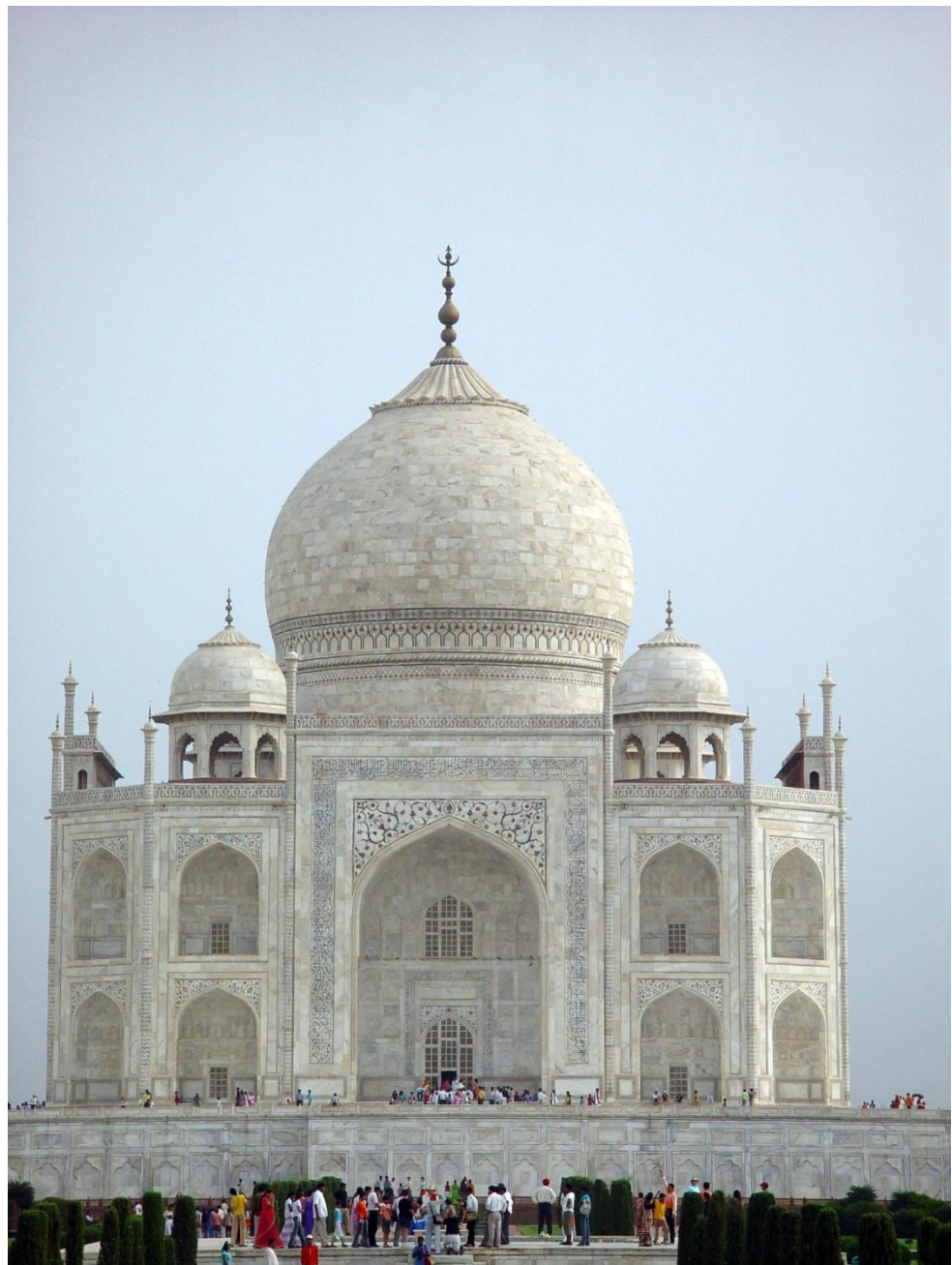
- **Тадж-Махал**— мавзолей-мечеть, находящийся в Агре (Индия).
- Построен по приказу императора Великих Моголов Шах-Джахана в память о жене Мумтаз-Махал, умершей при родах (позже здесь был похоронен и сам Шах-Джахан).





- Здание начали строить примерно в 1632 году и завершили в 1653 году, работали более 20 тысяч ремесленников и мастеров со всех концов империи.
- Внутри мавзолея расположены две гробницы — шаха и его жены.

- Тадж-Махал представляет собой пятикупольное сооружение высотой 74 м на платформе, с 4 минаретами по углам (они слегка наклонены в сторону от усыпальницы для того, чтобы в случае разрушения не повредить её), к которому примыкает сад с фонтанами и бассейном.
- Стены выложены из полированного полупрозрачного мрамора (привозившегося на строительство за 300 км) с самоцветами. Были использованы бирюза, агат, малахит, сердолик и другие камни. Мрамор имеет такую особенность, что при ярком дневном свете он выглядит белым, на заре розовым, а в лунную ночь — серебристым.







- За год Тадж-Махал посещает от 3 до 5 миллионов посетителей, из них более чем 200 000 — из-за рубежа.



В 1983 году Тадж-Махал был назван объектом Всемирного наследия ЮНЕСКО: «жемчужиной мусульманского искусства в Индии, одним из общепризнанных шедевров наследия, которым восхищаются во всём мире».