

Кубань в эпоху каменного века

Курс «Кубановедение»

Подготовила учитель

МОАУ гимназии № 8

г.Сочи

Поздеева Л.С.



ве

каменны

й ↓

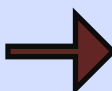
железны

й ↓

бронзовы

й

Каменны
й



ПАЛЕОЛ
ИТ



МЕЗОЛИ
Т



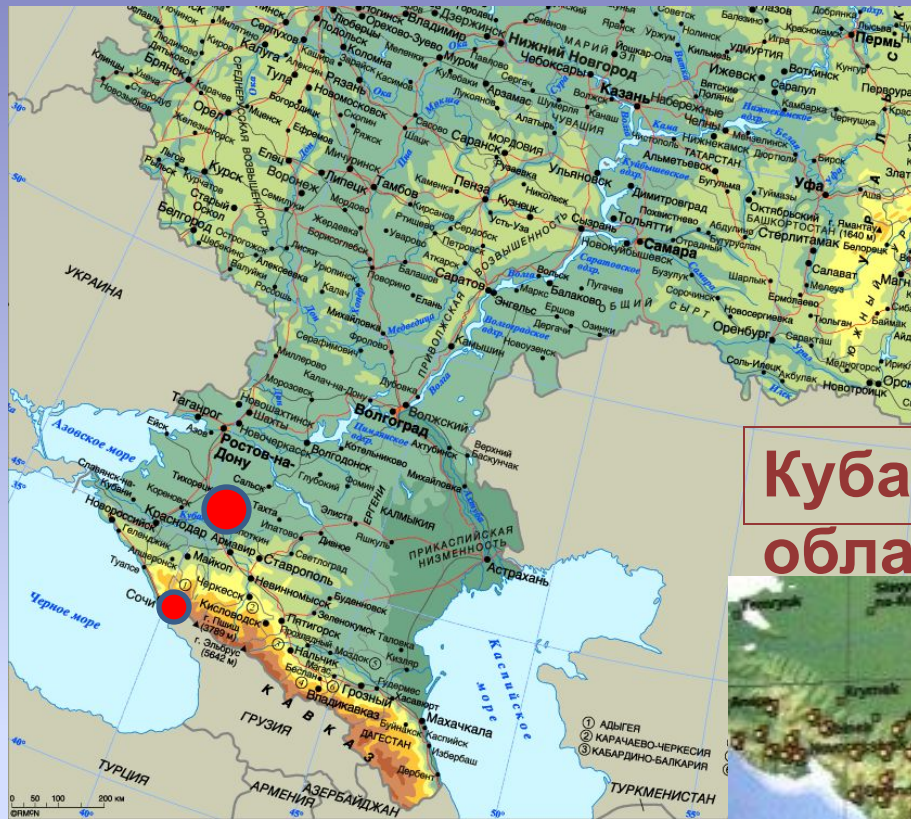
НЕОЛИ
Т

век

Археология — это наука, которая изучает историю человечества из
миражей (от греч. «οδάρη» — «искать») в древней
история Европы:

Кубань

Кубань-историческая область



Около 600 тыс. лет
назад
начался каменный век
на Кубани

Территория Краснодарского
края

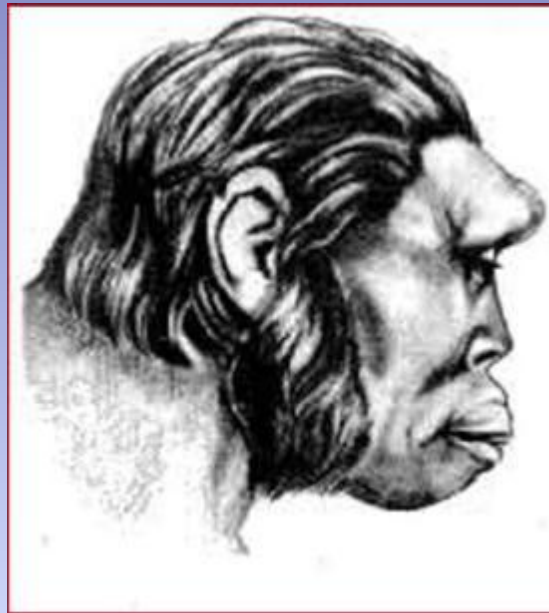
Климат нашего края был тогда относительно теплый. Почвы были плодородны. Растительность была самой разнообразной.

В степной части поражали разнотравье и продолжительность зеленого покрова. Сохранялись с того время в большей мере такие растения, как самшит и тис.

Изобиловали разнообразным животным миром горы и леса. Тут встречались олени и косули, зубры, медведи и барсы. Воды края и омывающие его моря изобиловали рыбой. Человек бродил, собирая съедобные растения, корни, плоды и охотясь на животных



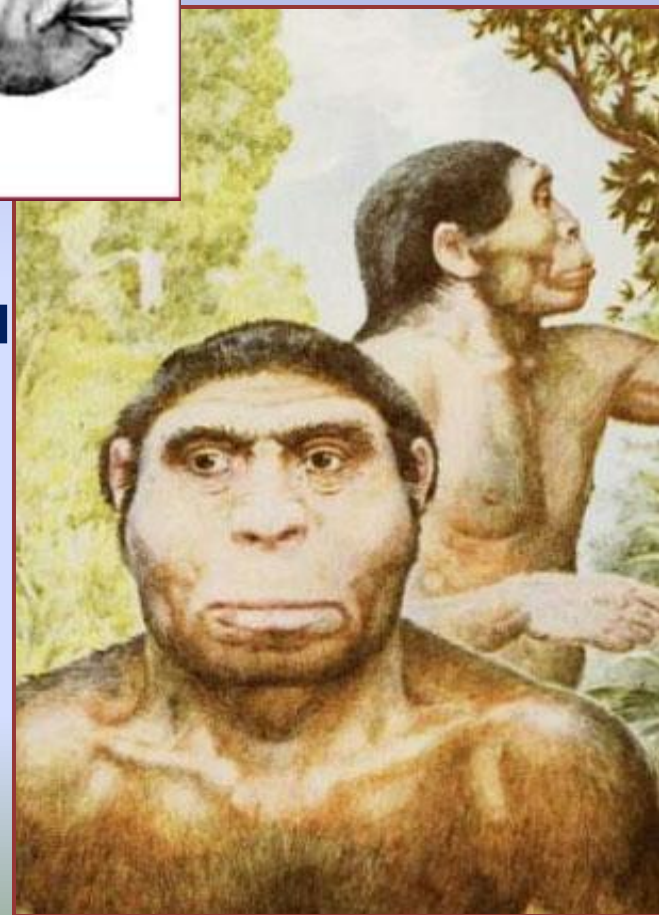
**Ранний
ПАЛЕОЛИТ**



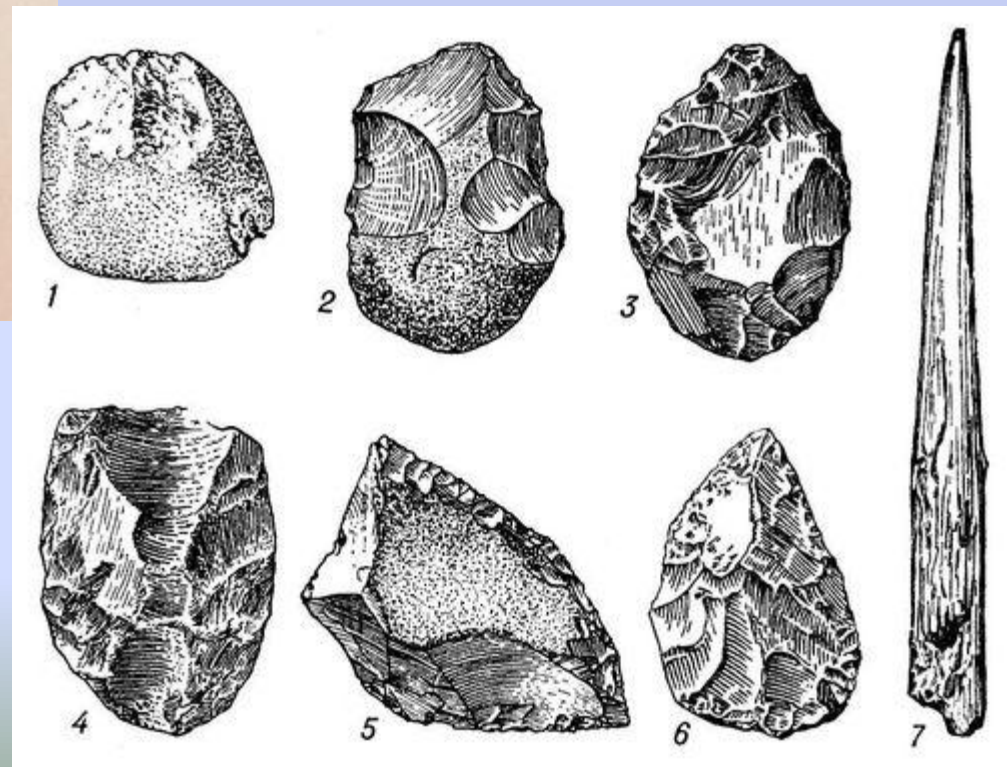
**Ранний
ПАЛЕОЛИТ**

Питекантроп

**В то время люди полностью
зависели от природы. С самого
начала они жили в стадах и
кочевали.**



Каменные орудия палеолита сделаны в основном техникой оббивки, без применения шлифовки и сверления.

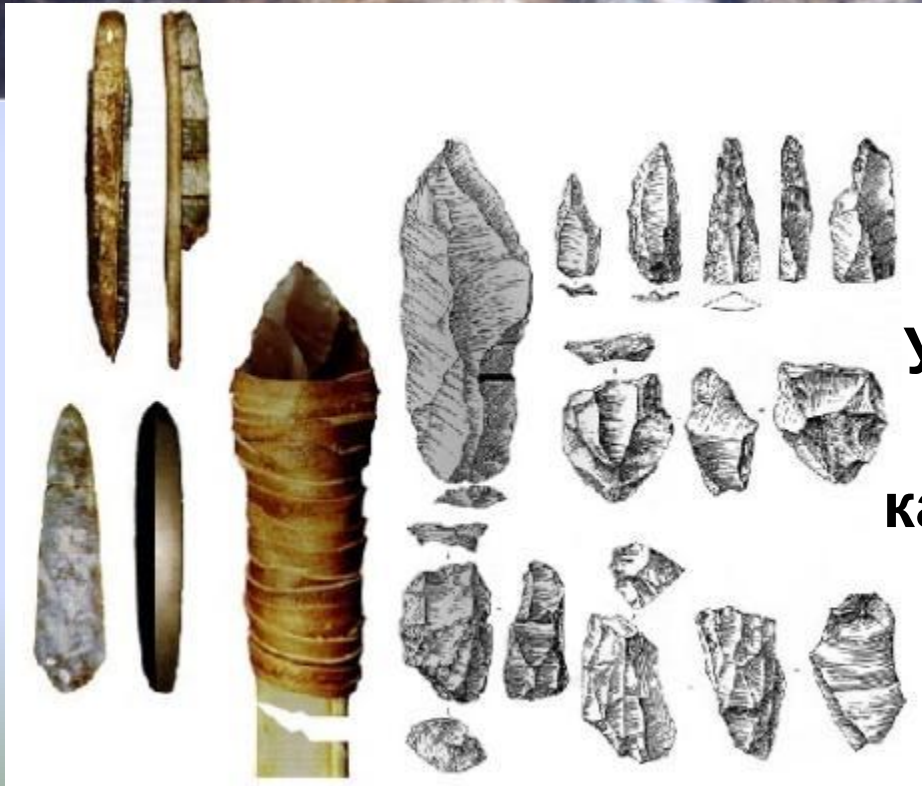


Первобытно е человеческо е стадо



Ранний
ПАЛЕОЛИТ

Средний ПАЛЕОЛИТ



**Усовершенствовалось
производство
каменных орудий труда
осваивались
природные богатства**



В эпоху среднего палеолита
люди поднялись еще на одну
ступеньку в своем развитии.
Появился новый человек –
НЕАНДЕРТАЛЕЦ

Он занимал промежуточное
положение между
питекантропом, жившем в
раннем палеолите, и человеком
современного облика.



Первобытно е человеческо е стадо

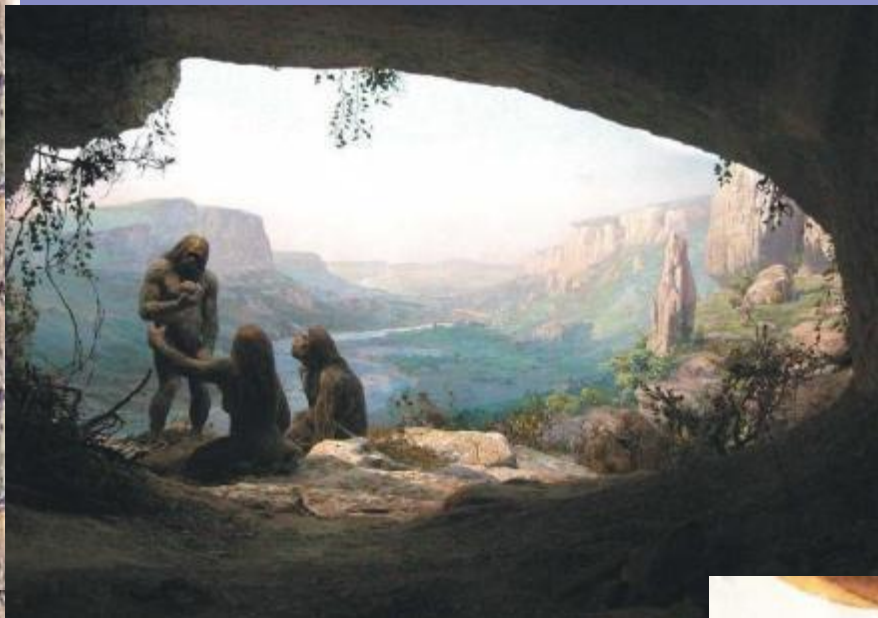


Древние люди постепенно переходили к оседлому образу жизни. Появился очаг—символ человеческого бытия.

ПАЛЕОЛИТ

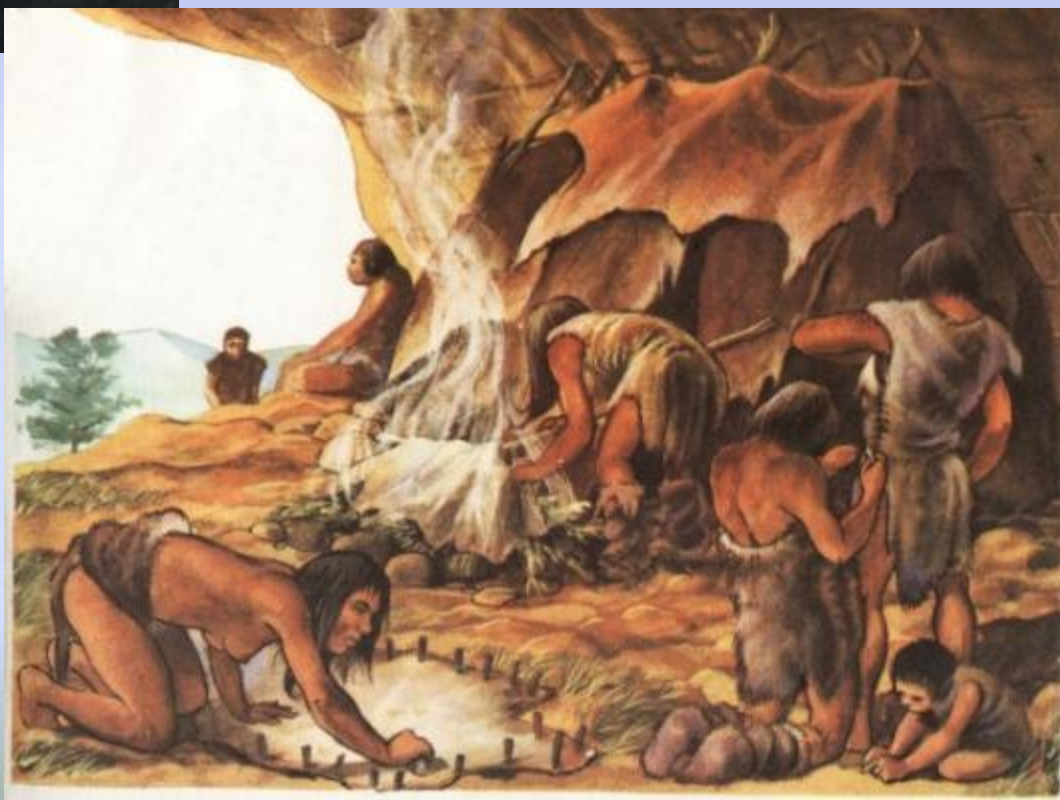


В эту эпоху люди стали расселяться вдоль всего склона Большого Кавказа и в Причерноморье.



В это период люди стали объединяться в более крупные коллективы -- зачатки родового устройства, где прослеживалась некоторая специализация.

Палеолит



Начало ледникового периода.



около 2 мил.лет назад на северное полушарие Земли с полю
начали наступать ледники.

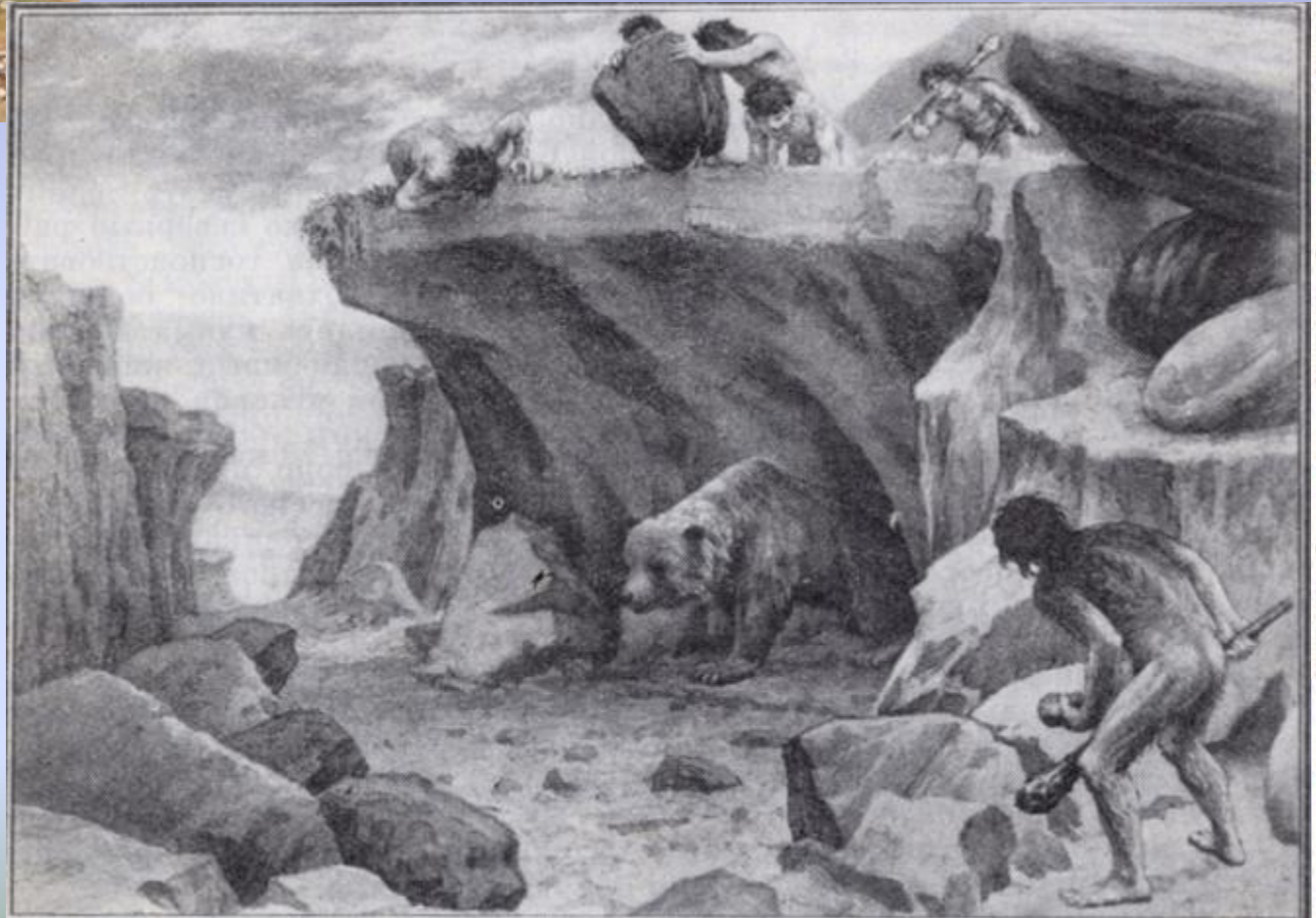
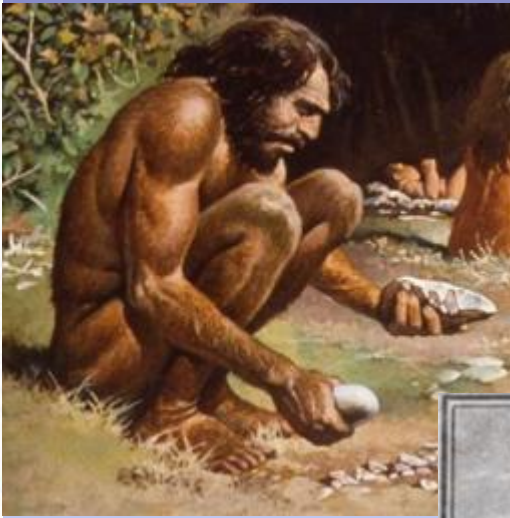


**С постепенным похолоданием климата,, жизнь человека изменялас
Охота на крупных животных
становится одним из основных заня
человека.**

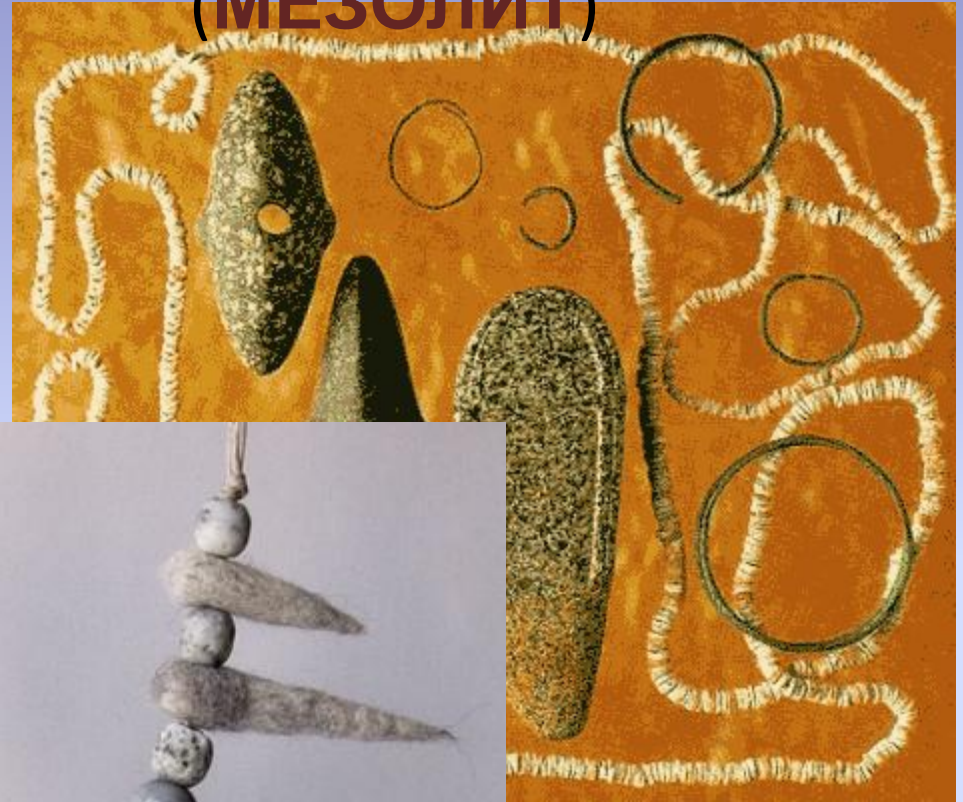
**Охота
на мамонта.**



**Добычей обитателей
Навалишенской и
Воронцовской пещер чаще
всего становились медведи.**



Орудия труда и охоты,
средний каменный век
(МЕЗОЛИТ)



Обнаруженных следов жизнедеятельности людей в период мезолита не так много, но они позволяют сформировать представления об образе жизни населения того времени..



Ледник начал отступать пришло всеобщее потепление

Селение людей
НОВОГО каменного
века (**НЕОЛИТА**).

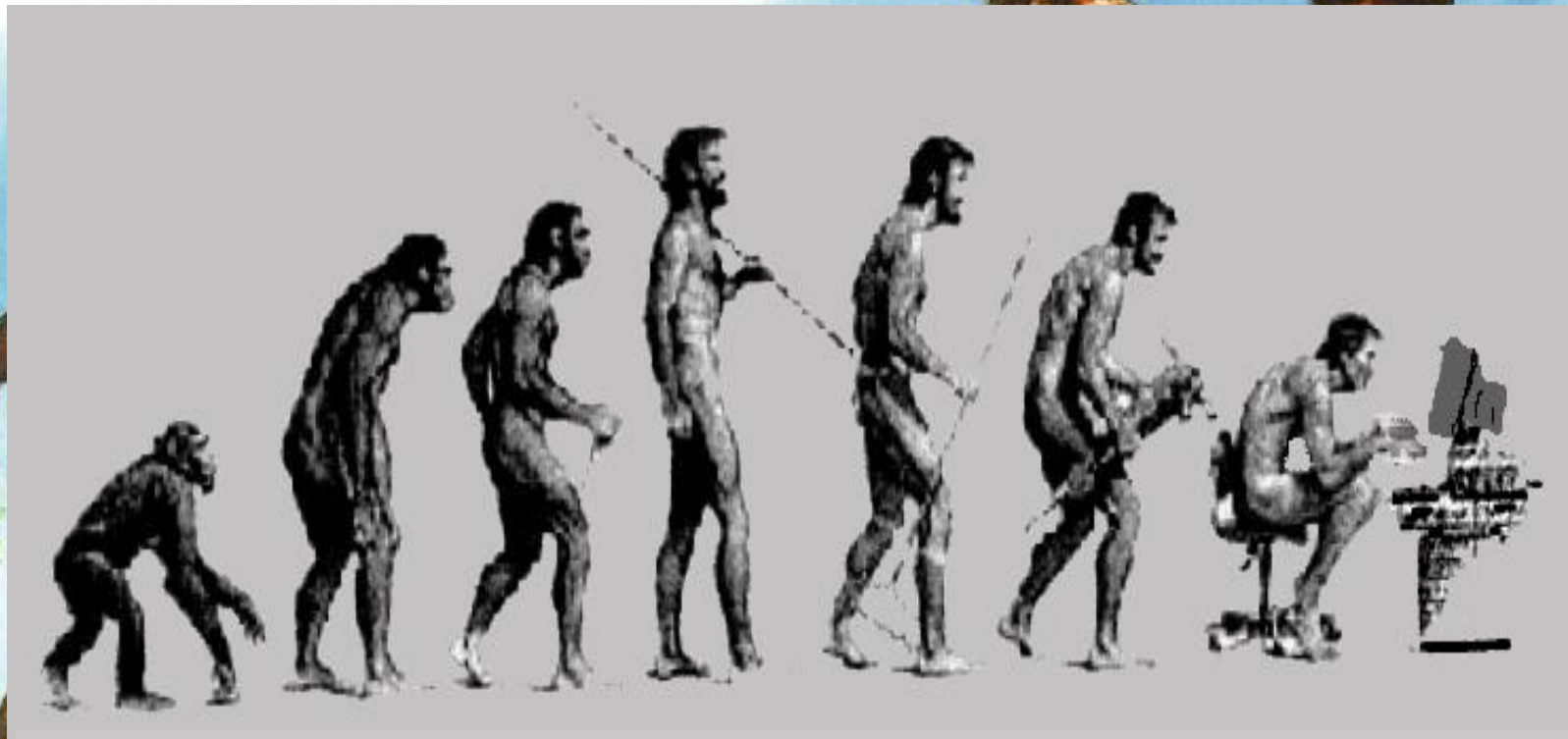


Родовая община

Древний человек
от
собираательства и
охоты перешел
к земледелию и
скотоводству.



Около **150 тыс. лет** назад сформировался
«человек разумный», т.е. человек



Не теряй свой облик человек!!!

Австралопитек

Гомо habilis

Гомо erectus

Неандертальский человек (Гомо эректус неандертальский)

Современный человек (Гомо сапиенс сапиенс)