

Урок – путешествие 7 класс

Путешествие в компьютерную страну

Учитель информатики
Виноградова Галина
Ивановна

ЧОУ «Школа экономики и
права»

Красносельский район
Санкт-Петербург



Эпиграф урока

“Когда человек не знает, к какой пристани он держит путь, для него ни один ветер не будет попутным”.



План урока

1. Организационный момент
2. Знакомство с картой
3. Станция «Вокзальная»
4. Станция «Речная»
5. Полустанок «Семафор»
6. Станция «Логическая»
7. Станция «Компьютерная»
8. Станция «Оценочная» (подведение итогов)

Цель урока:

- **Закрепление изученных навыков работы на компьютере и основных устройств ПК, их назначение.**



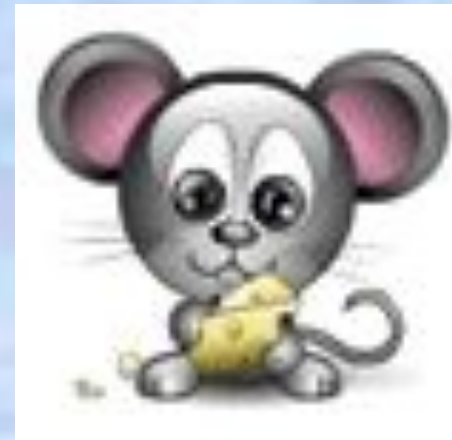
- Сегодня мы отправляемся в путешествие по компьютерной стране, где еще раз встретимся с основными устройствами, повторим и обобщим их назначение. Мы также поможем жителям этой страны избавиться от коварного и злобного вируса.
- Почетными гостями будут провозглашены лишь те, кто успешно пройдет через все испытания, встречающиеся на нашем пути.
- А как вы думаете, зачем мы изучаем устройства ЭВМ и их назначение. Можно ли обойтись без этого материала? (Выслушиваем мнения учащихся).



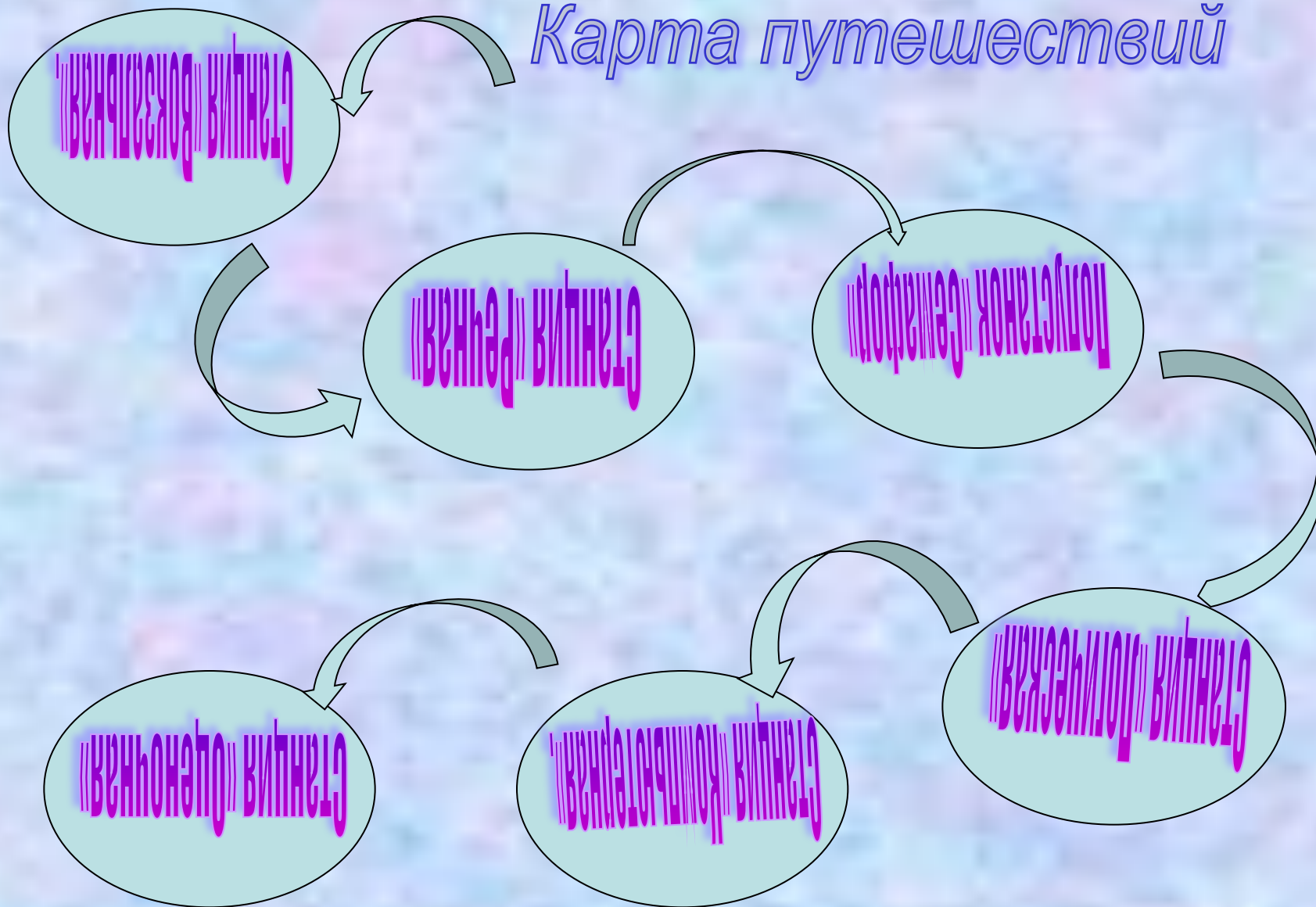
ПОМОЩНИКИ ПУТЕШЕСТВИЯ

Курсор Текстович

Подружка Мышка



Карта путешествий



План
урока

Теперь познакомимся с вашими рабочими папками. На первом листе вы самостоятельно будете записывать заработанные баллы.

Станция «Вокзальная»

- В. Тихонов. Басня «Кот, канарейка и программист».
- В процессе прослушивания басни запиши все элементы, которые имеют отношение к устройствам ПК.
- Оцени друга: 9 слов - 5 баллов; 7-8 слов - 4 балла; меньше - 3 балла.



В. Тихонов. Басня «Кот, канарейка и программист»

Однажды Программист пошел воды
напиться.
И надо же тому случить, на беду,
Компьютер он оставил на виду
У толстого ленивого Кота.
У рыжего моментом скукота вдруг
улетучилась,
И, приемов в пять.
Кряхтя, на стол взвалился он,
И ну гулять
По кнопкам ЭВМ
И за изящной мышкою гоняться.
Компьютер запищал,
Тарача свой дисплей на жирного Кота,
Шкалою заморгал, пытался защищаться.
Но тщетно.
Гибкий диск устал вращаться:
То вбок, то в бег,
То вскачь, то вверх.
Процессор запищал, как дикий зверь,
ОЗУ и ПЗУ сплелися проводами,
А принтер раскаленными болтами
Бумагу жег, но от когтистых ног
Покою все не знал ки-борд.
И может быть, не быть компьютеру в
живых,
Да Канарейка, заскучав на жерди,
Из клетки выпорхнув,
Насвистывая Верди,

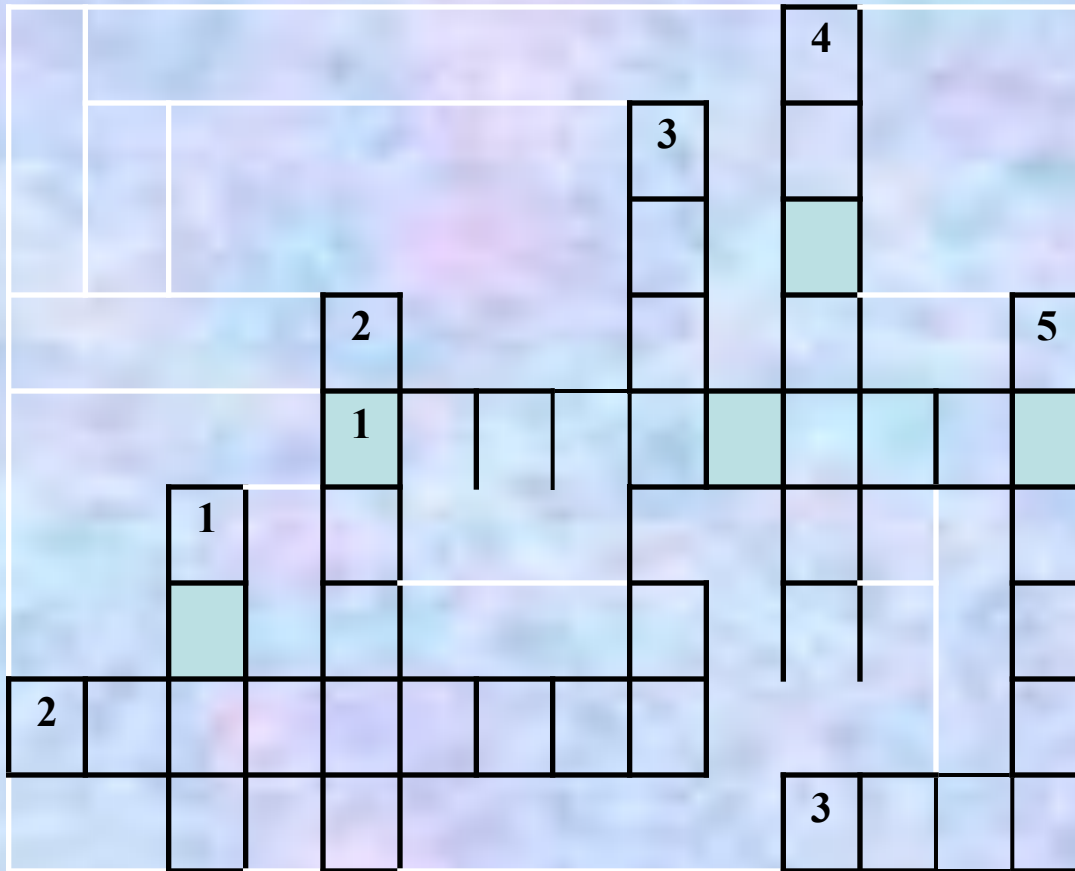
Воспользовалась тем, что у Кота
Все лапы заняты,
И ну щипать
Конец его хвоста.
Кот заорал и носом - в дисковод.
А там его мотором так промяло,
Что вырвался едва он.
Да...
Немало холеной шерсти
На блок системный намотало.
Очухавшись едва, все беды
Кот Канарейке приписал
И уж почти ее достал,
Но тут, попив, поспав и плотно
пообедав,
Наш программист вошел
И их застал.
Извлекь мораль из басни просто:
Кот должен есть мышей,
а Канарейка - просо.
А программист обязан знать,
Что, уходя попить. Компьютер надо
выключать,
Кота на крышу выпускать,
А Канарейку - запирать.
И уж потом спокойно спать.



Станция «Речная»

- Кроссворд «Компоненты ЭВМ»
- А вот уже и второе испытание - это волшебный мост через реку
Информация, которая протекает вокруг компьютерной страны. Для того чтобы перейти через мост, нужно отгадать волшебное слово из букв, записанных в цветных клетках кроссворда.

Кроссворд



По горизонтали:

1. Как правило, она содержит от 101 до 104 клавиш.
2. Самая главная микросхема, мозг компьютера.
3. Специальное устройство для управления курсором, манипулятор.

По вертикали:

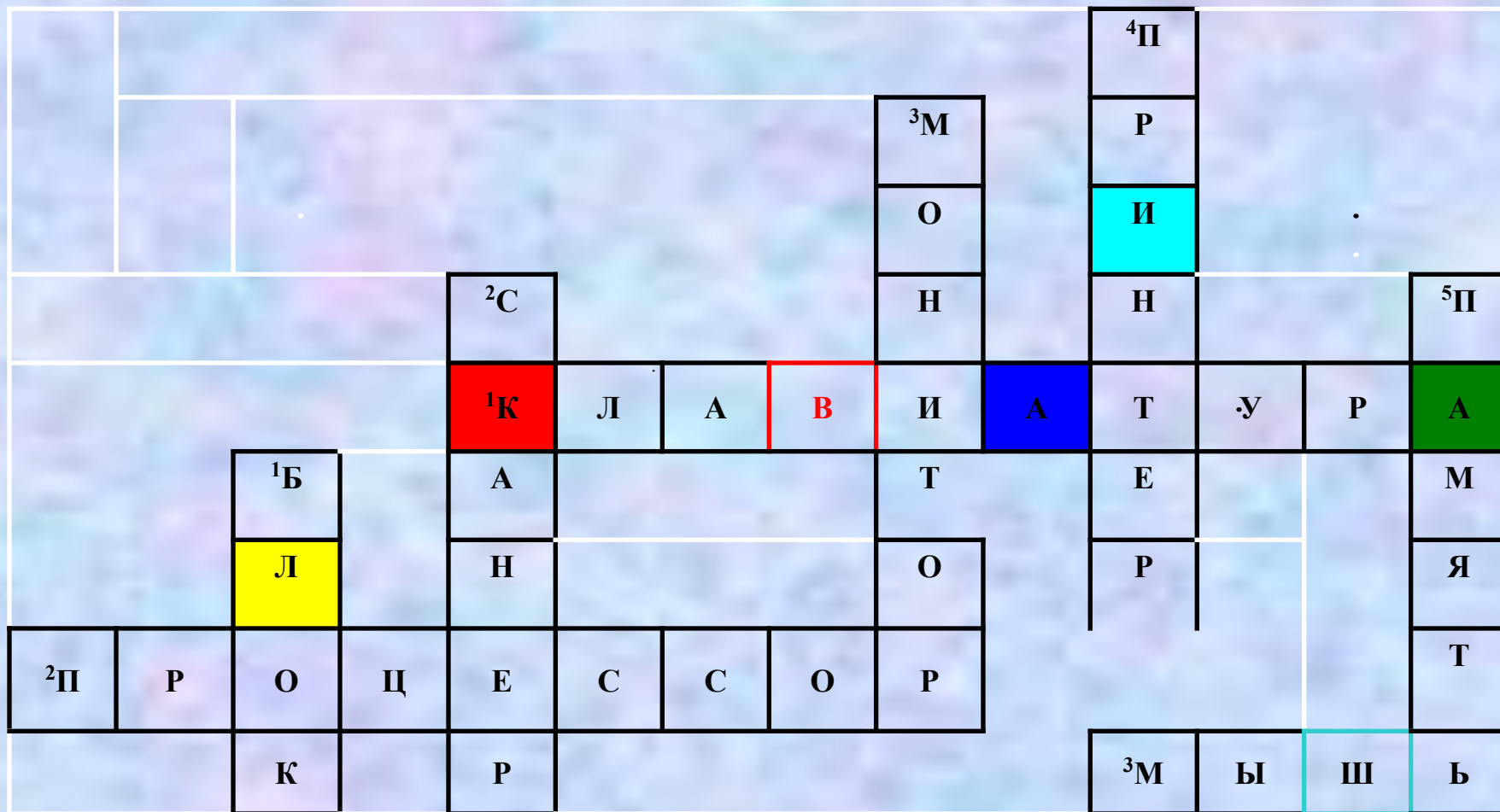
1. Устройства для хранения, обработки информации находятся в системном ...
2. Устройство для быстрого ввода изображений.
3. Устройство для вывода информации на экран.
4. Он бывает матричный, струйный и лазерный.
5. Её делят на внешнюю и внутреннюю.

Отве

т



Кроссворд



Второе испытание:

Красная ячейка, жёлтая ячейка, синяя ячейка, ячейка с красной границей, голубая ячейка, ячейка с голубой границей, зеленая ячейка.



Отве
т

Кроссворд «Компоненты ЭВМ»

Сейчас, соберите слово из букв кроссворда, пользуясь моими предписаниями, командами, и запишите его на листочках.

Собери слово из букв, записанных в цветных ячейках пользуясь следующей установкой:
Красная ячейка, жёлтая ячейка, синяя ячейка, ячейка с красной границей, голубая ячейка, ячейка с голубой границей, зеленая ячейка.

Второе испытание - ответ

КЛАВИША

Оцени друга:

5 слов - 5 баллов; 4 слова - 4 балла; меньше - 3 балла.

Полустанок «Семафор»

□ Внимание, горит красный свет. Чтобы попасть на станцию «Логическая» и перевести стрелку, надо ввести пятизначный код, зашифрованный в тексте. В рабочих папках учащиеся заполняют следующий лист:

□ Тест

Тест

1. Что относится к внешним устройствам компьютера?
а) процессор; б) принтер; в) оперативная память.
2. Укажите, какое из перечисленных устройств относится к устройству ввода:
а) монитор; б) винчестер; в) клавиатура.
3. Какая часть персонального компьютера предназначена для длительного хранения информации?
а) магнитные диски; б) процессор; в) оперативная память.
4. Выберите из перечисленных ниже функций, которые выполняет центральный процессор:
а) управление работой компьютера и обработка информации;
б) ввод и вывод информации; в) хранение информации;
5. Во время исполнения программа хранится в:
а) клавиатуре; б) процессоре; в) оперативной памяти.

Впишите в приготовленную таблицу буквы правильных ответов (а, б или в).

Ответы к тесту

1. б
2. в
3. а
4. а
5. в

Оцени друга:

5 ответов - 5 баллов; 4 - 4 балла; меньше - 3 балла.

Станция «Логическая»

- Стрелка переведена, и мы попали на станцию «Логическая», где очередное испытание приготовил нам злобный и коварный вирус. Поможем жителям решить анаграммы, т.е. расставить буквы на свои места, чтобы получились слова. Из составленных слов выбрать лишнее и объяснить свой выбор.
- Анаграммы

Анаграммы

Расставь в анаграммах буквы на свои места, чтобы получились слова. Все буквы должны быть использованы. Из составленных слов выбрать лишнее и объяснить свой выбор.

- ВИКЛАУРАТА - ? _____
- СТИДОЖИ - ? _____
- НЕРСКА - ? _____
- ТЕРПНИР - ? _____
- Из составленных слов выбери лишнее и объясни почему?
- ЛИШНЕЕ: _____, так как _____

Анаграммы. Ответ

- ВИКЛАУРАТА - ? ___клавиатура_____
- СТИДОЖИ - ? _____джойстик_____
- НЕРСКА - ? _____сканер_____
- ТЕРПИР - ? ___принтер_____

- ЛИШНЕЕ: _принтер_, так как _служит для вывода информации, другие устройства – для ввода информации._

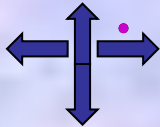
- Оцени друга: 4 слова + лишнее слово - 5 баллов; 4 слова - 4 балла; меньше - 3 балла.

Станция «Компьютерная»

- Найти соответствия. Работа в Word.
- 5 стрелок - 5 баллов; 4 стрелки – 4 балла; меньше - 3.



Найдите в двух списках строчки, соответствующие друг другу. Проведи стрелочку от правого столбца к левому.

Название клавиши
•Enter
•Shift
•BackSpace
•Delete

Esc
Caps Lock

Назначение клавиши
•Ввод знаков верхнего регистра.
•Стирание символа, стоящего слева от курсора.
•Завершение ввода набранной строки
•Написание заглавных букв
•Перемещение курсора
•Отмена режима работы программы
•Удаление символа, под которым стоит курсор



Ответ

Название клавиши	Назначение клавиши
•Enter	•Ввод знаков верхнего регистра.
•Shift	•Стирание символа, стоящего слева от курсора.
•BackSpace	•Завершение ввода набранной строки
•Delete	•Написание заглавных букв
	•Перемещение курсора
Esc	•Отмена режима работы программы
Caps Lock	•Удаление символа, под которым стоит курсор



Станция «Оценочная»

- В ходе путешествия каждый из вас заработал баллы, которые вы самостоятельно записывали на рабочем листе . И по их количеству в конце урока вы получите оценку.
- 23-25 баллов - «5»; 18 -22 баллов – «4»; меньше - «3».

Рефлексия

**Уходя с урока, поставьте плюстик
возле человечка, который выражает
ваше настроение:**

