



Пластов Аркадий Александрович
1893-1972



- Село Прислониха - родина замечательного художника - расположена у подножия живописных холмов. Стоя на вершине, видишь уходящие вдаль поля, перемежающиеся островками леса. Все село отсюда видно как на ладони. В центре села - недавно отреставрированная деревянная церковь. Она была построена и расписана дедом и отцом Аркадия Пластова.



- На картине "Апрель" 1965 видна церковь с заколоченными окнами. А рядом фотография обновленного храма



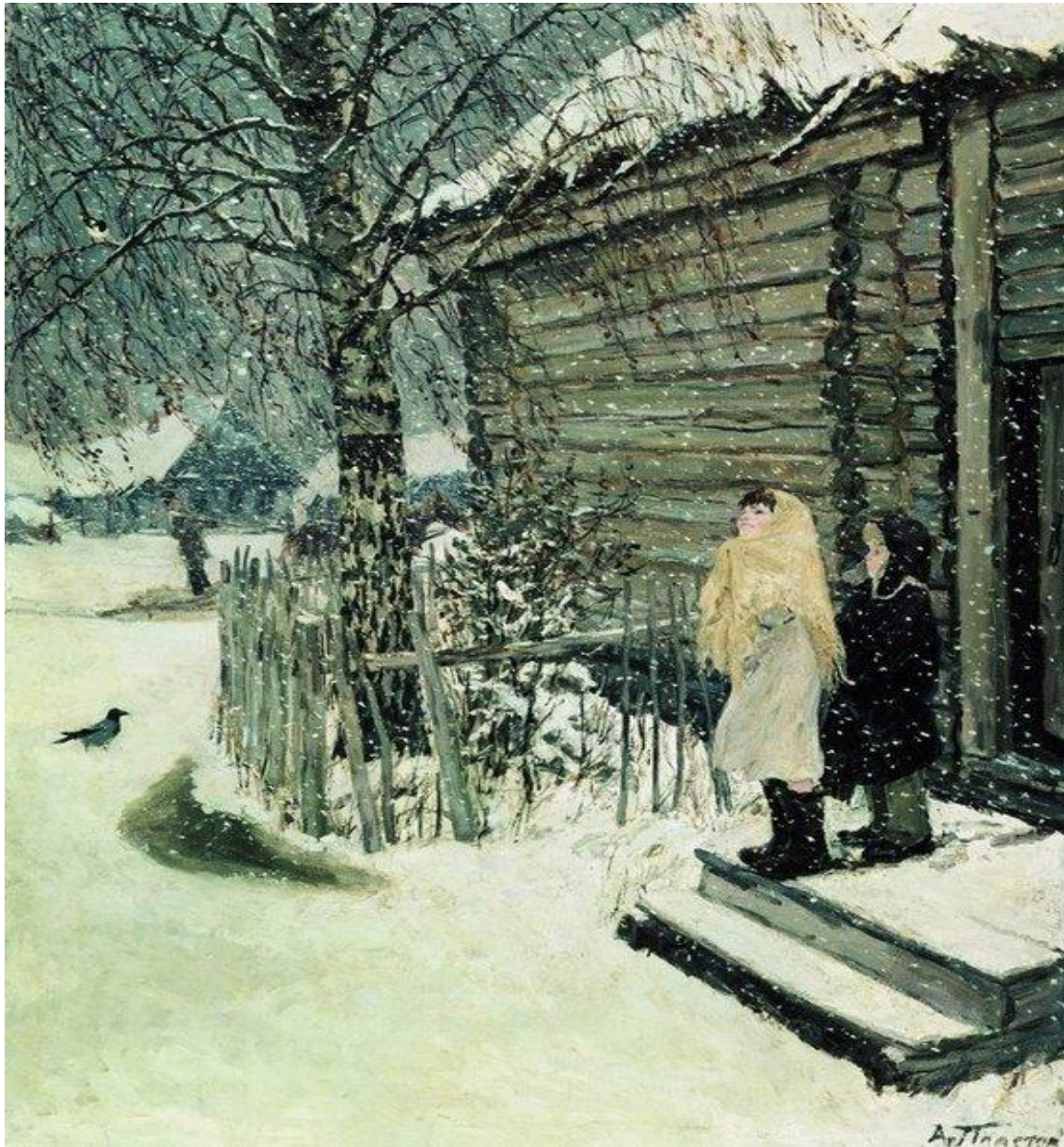
- В центре села около церкви находится дом, принадлежащий семье Пластовых, где сохраняется мастерская художника. Рядом и музей. Здесь вам расскажут о жизни художника, покажут эскизы и репродукции картин.



- Здесь же в Прислонихе на тихом сельском кладбище и похоронен художник.



«Сенокос»



«Первый снег»



«В деревне»



«Летом»