

Маленькая система большого значения

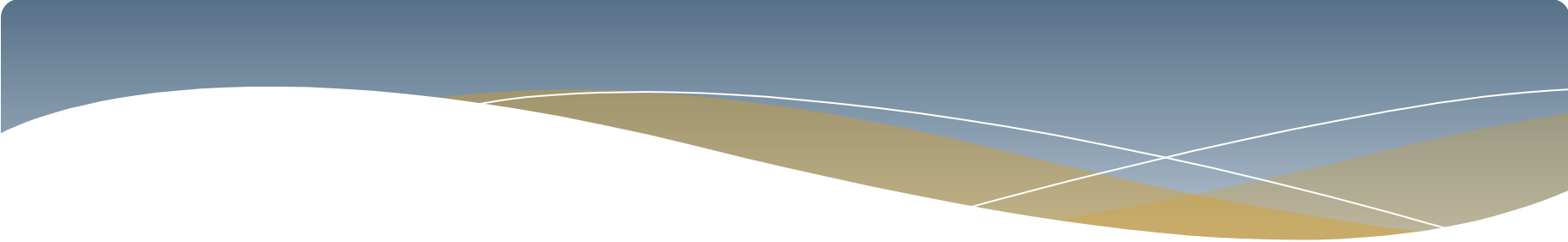
или вся правда об эндокринной системе

урок с применением СОТ,
разработан учителем биологии
МБОУ СОШ «Дневной пансион-84»

Мерзляковой Н.Г.

г. о. Самара

2012г.



Цель урока: формирование знаний о строении и функциях эндокринной системы, умений найти необходимую информацию, формирование бережного отношения к своему организму

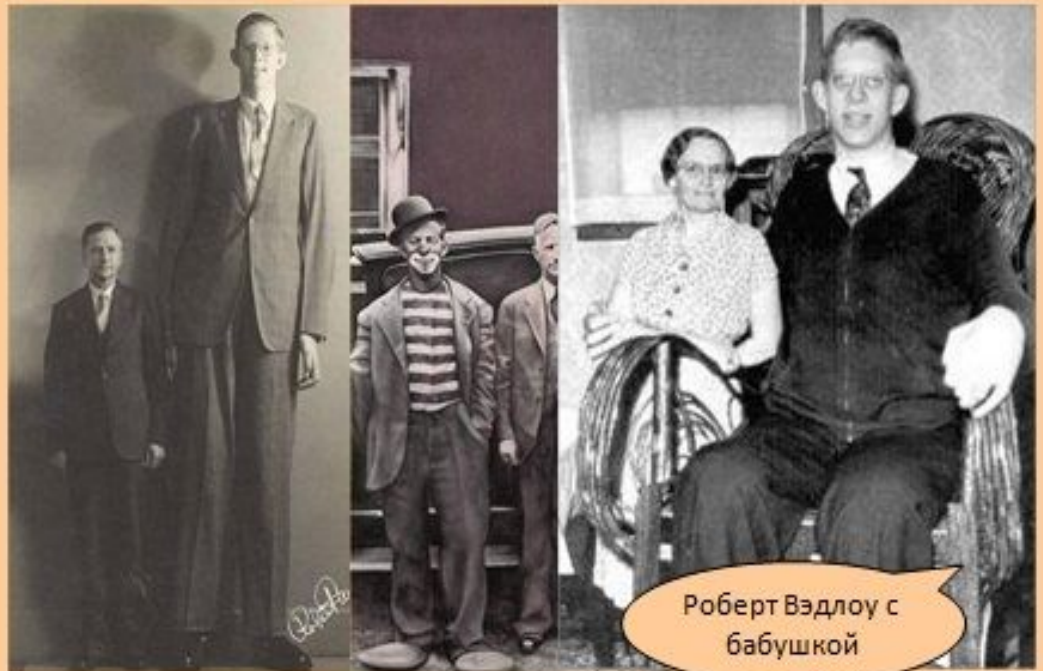
Регуляция работы органов

- * Нервная и гуморальная регуляции функций организма взаимосвязаны.
- * **Нервная регуляция** — регуляция жизнедеятельности организма с помощью нервной системы, осуществляется через секреторные нервы. Кроме того, нервы подходят к кровеносным сосудам эндокринных желез.
- * **Гуморальная регуляция** -осуществляется с помощью химических веществ через жидкие среды организма (кровь, лимфу, межклеточную жидкость).

Вопрос дня!

С нарушением работы какой системы нашего организма связаны представленные на фото заболевания?

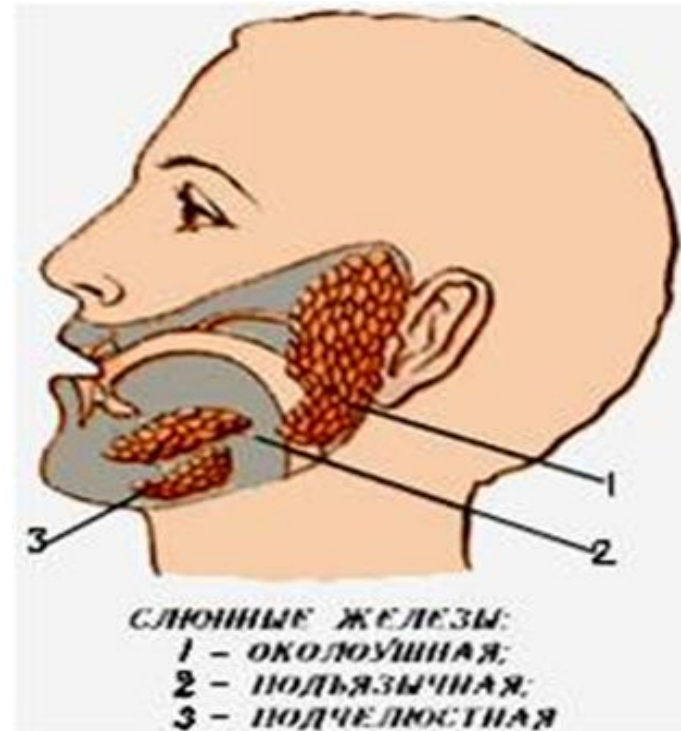
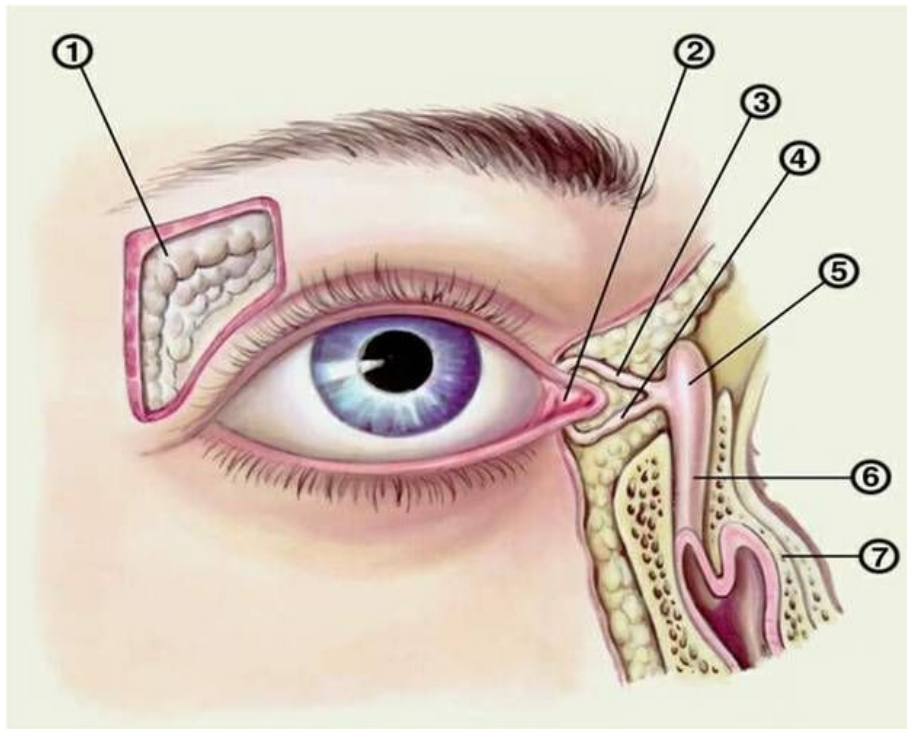
Рост Роберта Вэдлоу составлял 2м74см. Это заболевание и привело к быстрой кончине, т.к. кровь плохо циркулировала по его телу и в последние годы жизни он вынужден был пользоваться костылями. Молодой человек отличался весьма спокойным и дружелюбным характером.



Роберт Вэдлоу с бабушкой

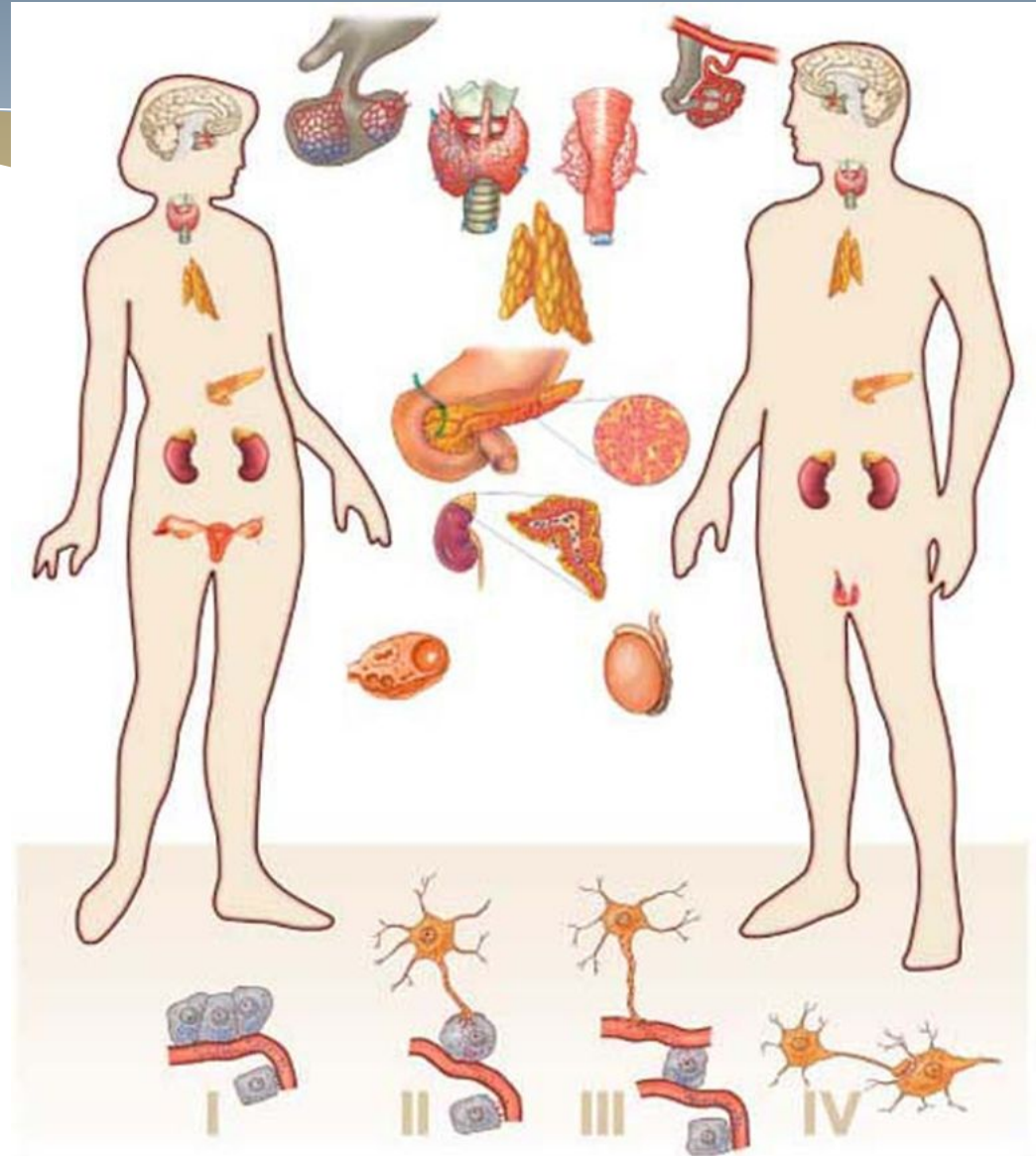
Железы внешней секреции

- ❖ Вырабатывают биологически активные вещества, которые попадают в полость тела(органа) или на поверхность тела
- ❖ Имеют выводные протоки
- ❖ Снабжены некоторым количеством кровеносных сосудов



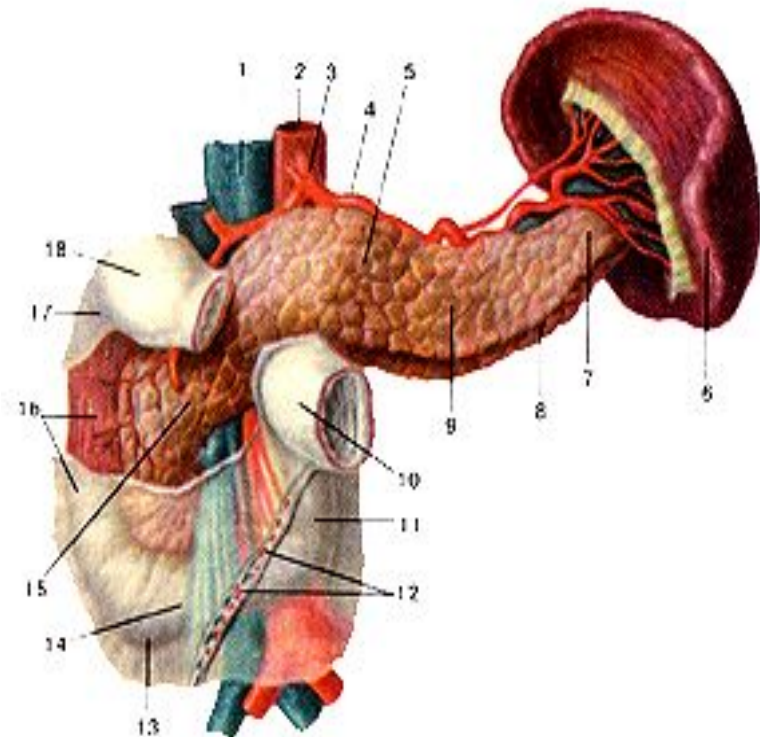
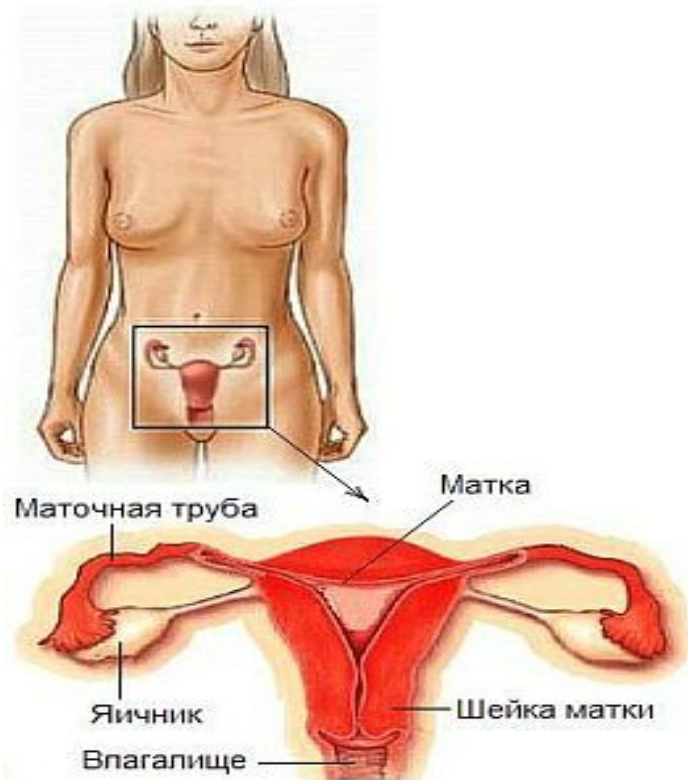
Железы внутренней секреции

- ❖ Вырабатывают гормоны, которые поступают сразу в кровь
- ❖ Не имеют выводных протоков
- ❖ Богаты кровеносными сосудами



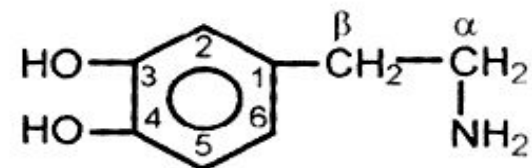
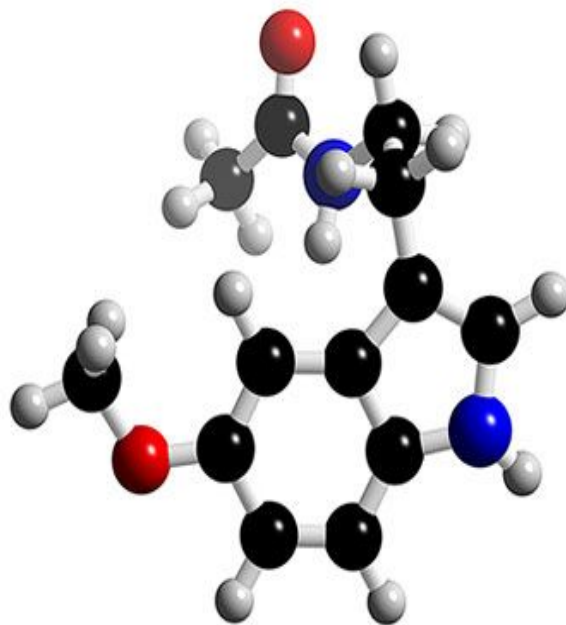
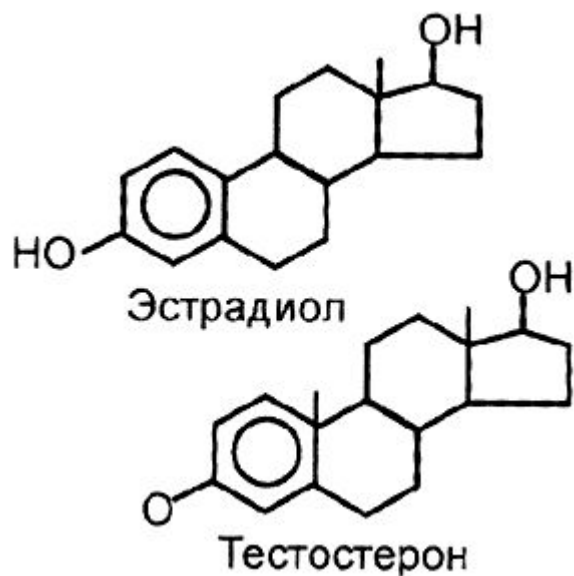
Железы смешанной секреции

- ❖ В строении таких желёз есть признаки желёз внешней и внутренней секреции

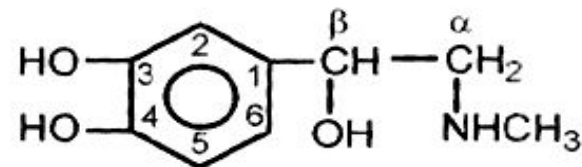


Гормоны

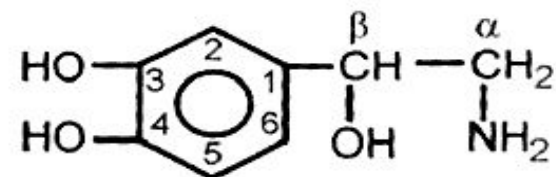
- * Высокомолекулярные органические вещества
- * Вырабатываются железами внутренней и смешанной секреции
- * Поступают к органам через кровь



Дофамин



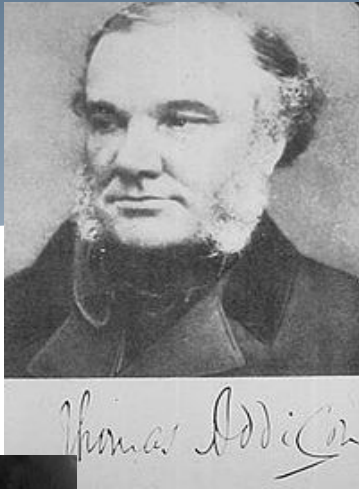
Адреналин



Норадреналин

Катехоламины

Отцы эндокринологии



❖ Начало активному изучению эндокринных желез и гормонов было положено английским врачом Т. Аддисоном в 1855г.

❖ Другим основоположником эндокринологии является французский медик К. Бернар, который изучал процессы внутренней секреции
В России одним из первых эндокринологов и основоположников считается врач Василий Дмитриевич Шервинский



Найдите информацию

- * http://pwpt.ru/presentation/biologiya/endokrinnaya_sistema_cheloveka
- * <http://ru.wikipedia.org/wiki/>
- * <http://bono-esse.ru/blizzard/A/Posobie/AFG/GVS/gvs.html>
- * <http://lekmed.ru/info/arhivy/endokrinologiya-2.html>
- * **Медицинская энциклопедия**
- * **Анатомический атлас**

Проверим

1. Перечислите признаки желёз внутренней секреции

2. Признаки какого заболевания указаны ниже:

А) заболевание, характеризуется диспропорциональным ростом скелета, мягких тканей и внутренних органов, в переводе с греческого значит «большие оконечности»

Б) заболевание, обусловлено абсолютным или относительным дефицитом инсулина в организме; характеризуется нарушением вследствие этого всех видов обмена и в первую очередь обмена углеводов

Поговорим...

1. Можем ли мы сказать про эндокринную систему: «Маленькая система большого значения»?
2. Всегда ли мы можем управлять своими эмоциями, своим настроением, своей работоспособностью?



Домашнее задание

1. Прочитать стр. 173-177 учебника, ответить на вопросы после параграфа
2. Выполнить в рабочей тетради зад. №55-58 на стр.36-40.