

***Информация по речевой  
готовности учащихся  
первых классов.***

***Учитель-логопед Галляметдинова Э.Ш.***

***2009-10 учебный год***

***Цель школьного логопеда:  
своевременное предупреждение и  
преодоление неуспеваемости,  
обусловленной различными  
нарушениями речевого развития.***

*1. Выявить учащихся с нарушениями речи.*

*2. Установить причину нарушения и наметить адекватные пути решения проблемы.*

*3. Определить стратегию коррекционной работы, оказать необходимую помощь для предотвращения трудностей усвоения школьной программы.*

## ***СТРУКТУРА МЕТОДИКИ ДИАГНОСТИКИ УСТНОЙ РЕЧИ.***

***1.Проверка состояния фонематического восприятия.***

***2.Исследование артикуляционной моторики.***

***3.Исследование звукопроизношения.***

***4.Исследование сформированности звуко - слоговой структуры слова.***

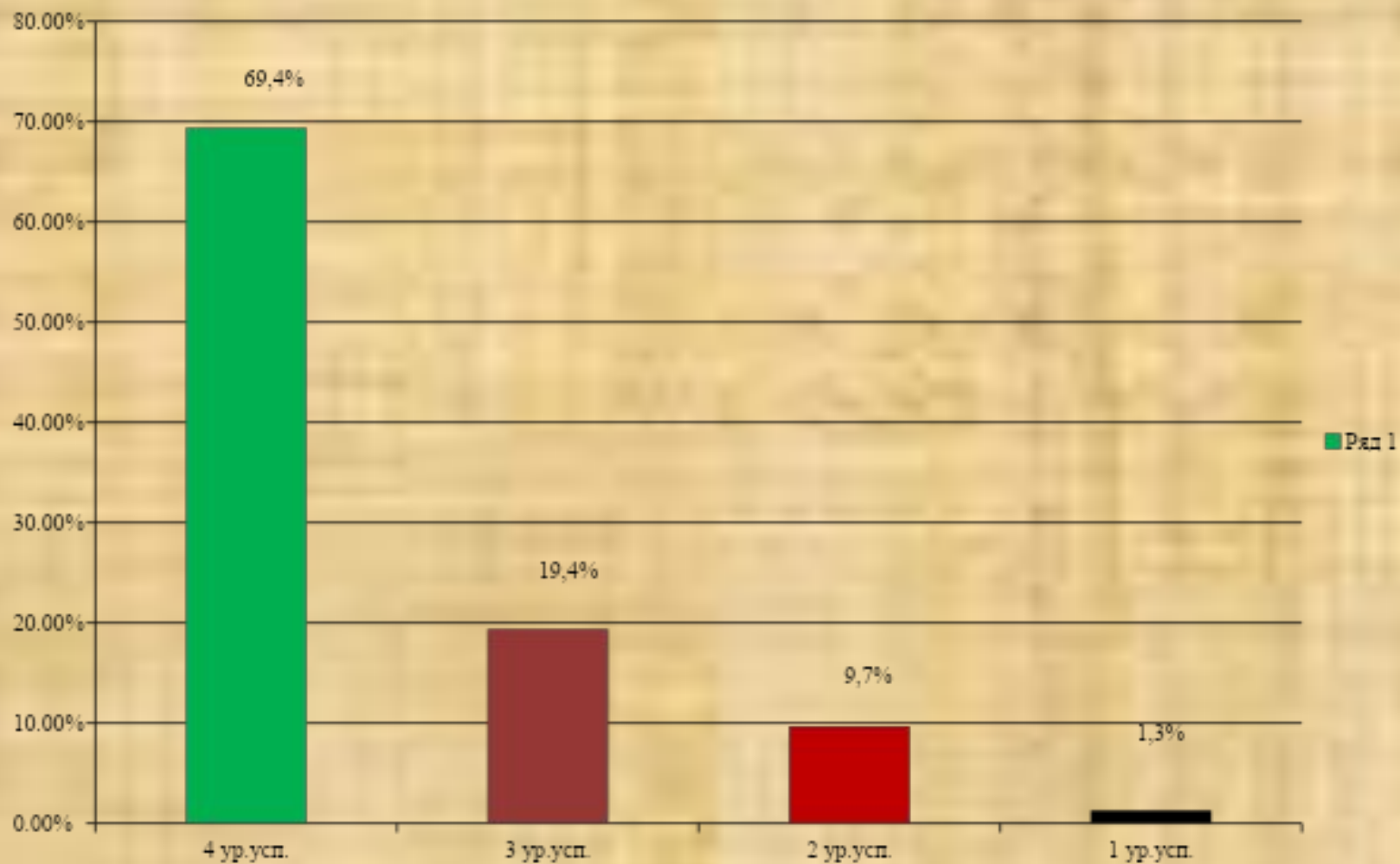
***5.Исследование грамматического строя речи.***

***(повторение предложений, верификация предложений, составление предложений из слов, добавление предлогов в предложение, образование существительных мн.числа)***

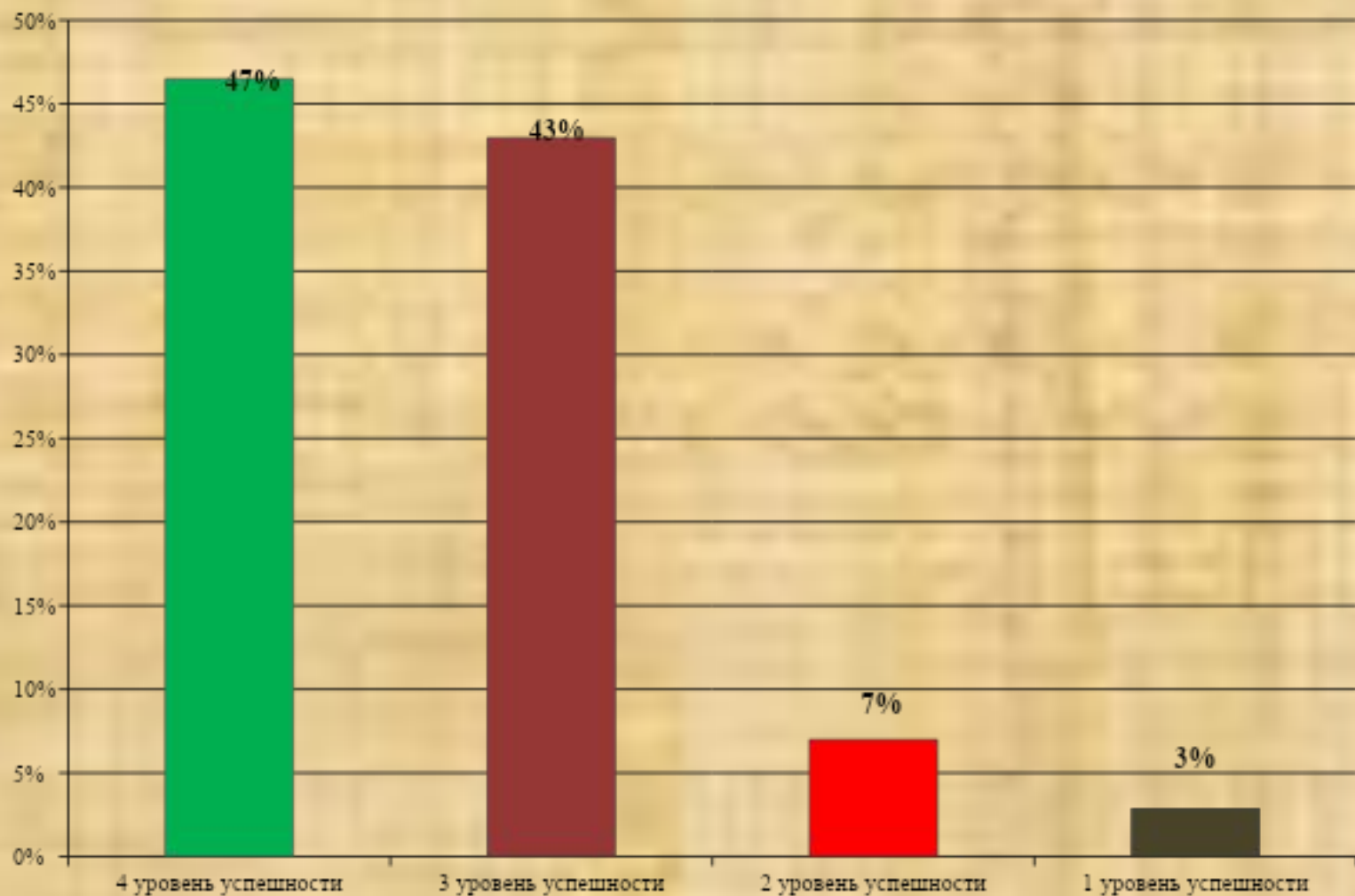
***6.Исследование словаря и навыков словообразования.***

***7.Исследование связной речи.***

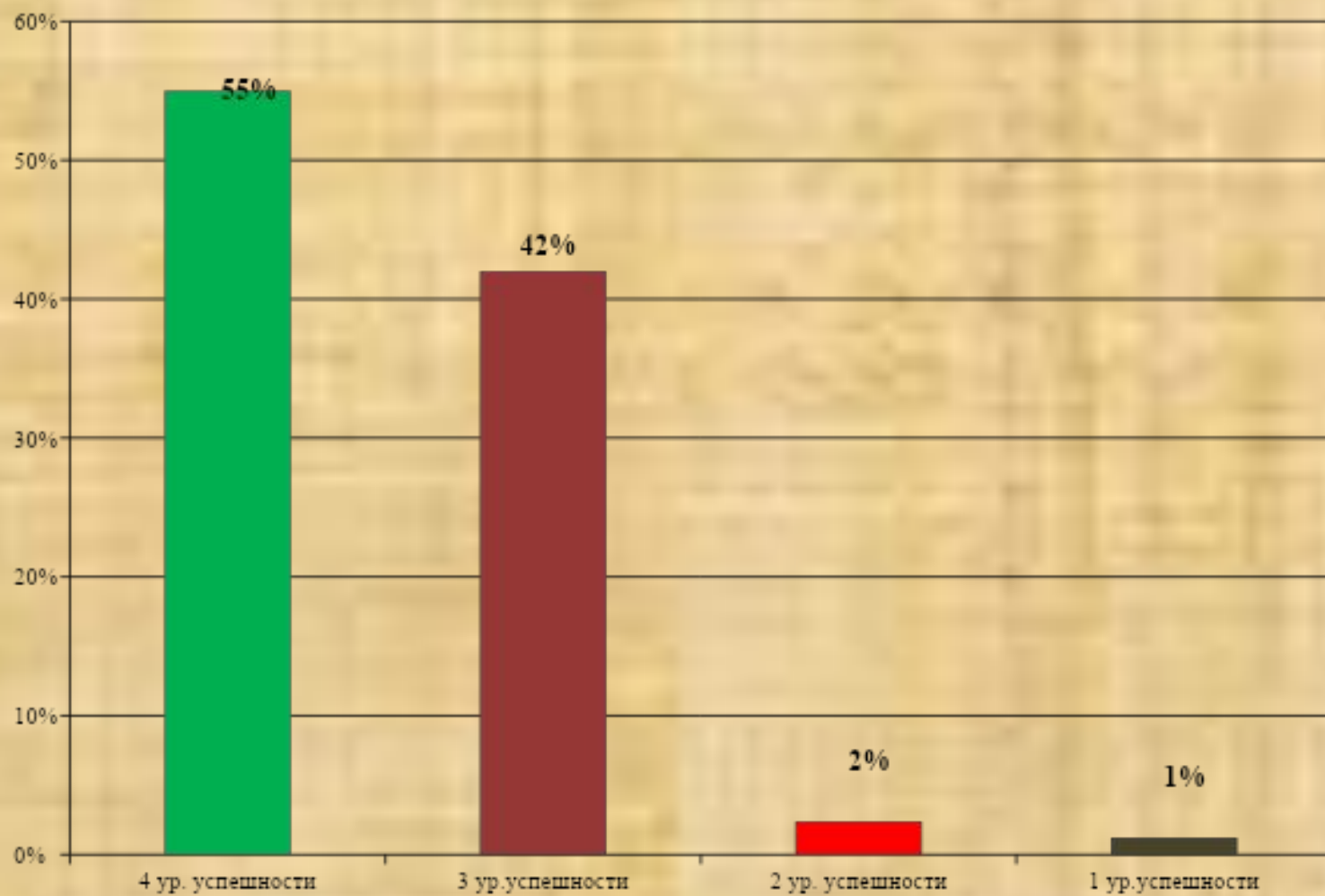
## ДАННЫЕ О РЕЧЕВОЙ ГОТОВНОСТИ ЗА 2009-10 уч.год.



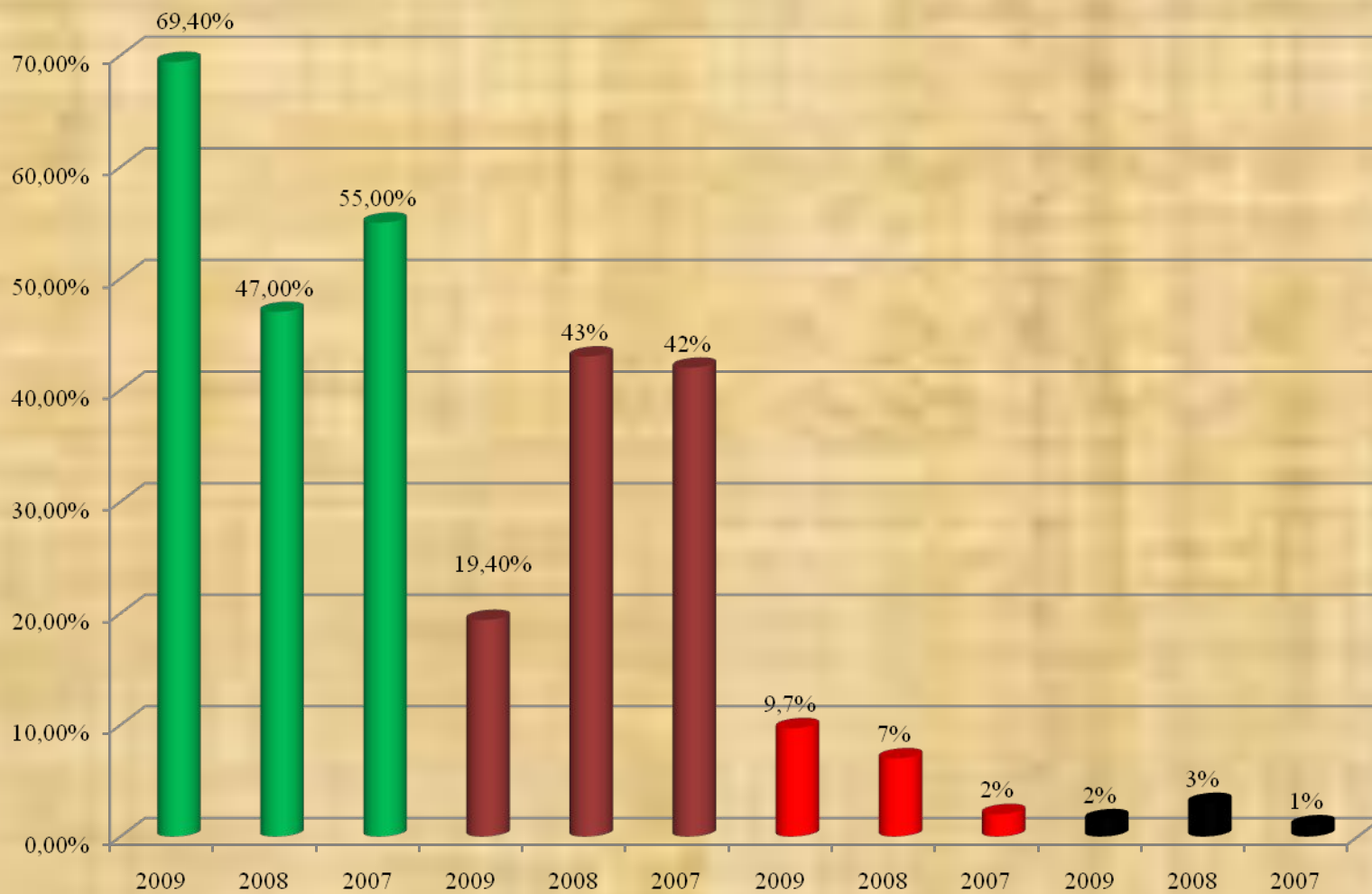
## *ДАННЫЕ О РЕЧЕВОЙ ГОТОВНОСТИ ЗА 2008-09уч.год.*



***ДАННЫЕ О РЕЧЕВОЙ ГОТОВНОСТИ ЗА 2007-08 уч. год.***

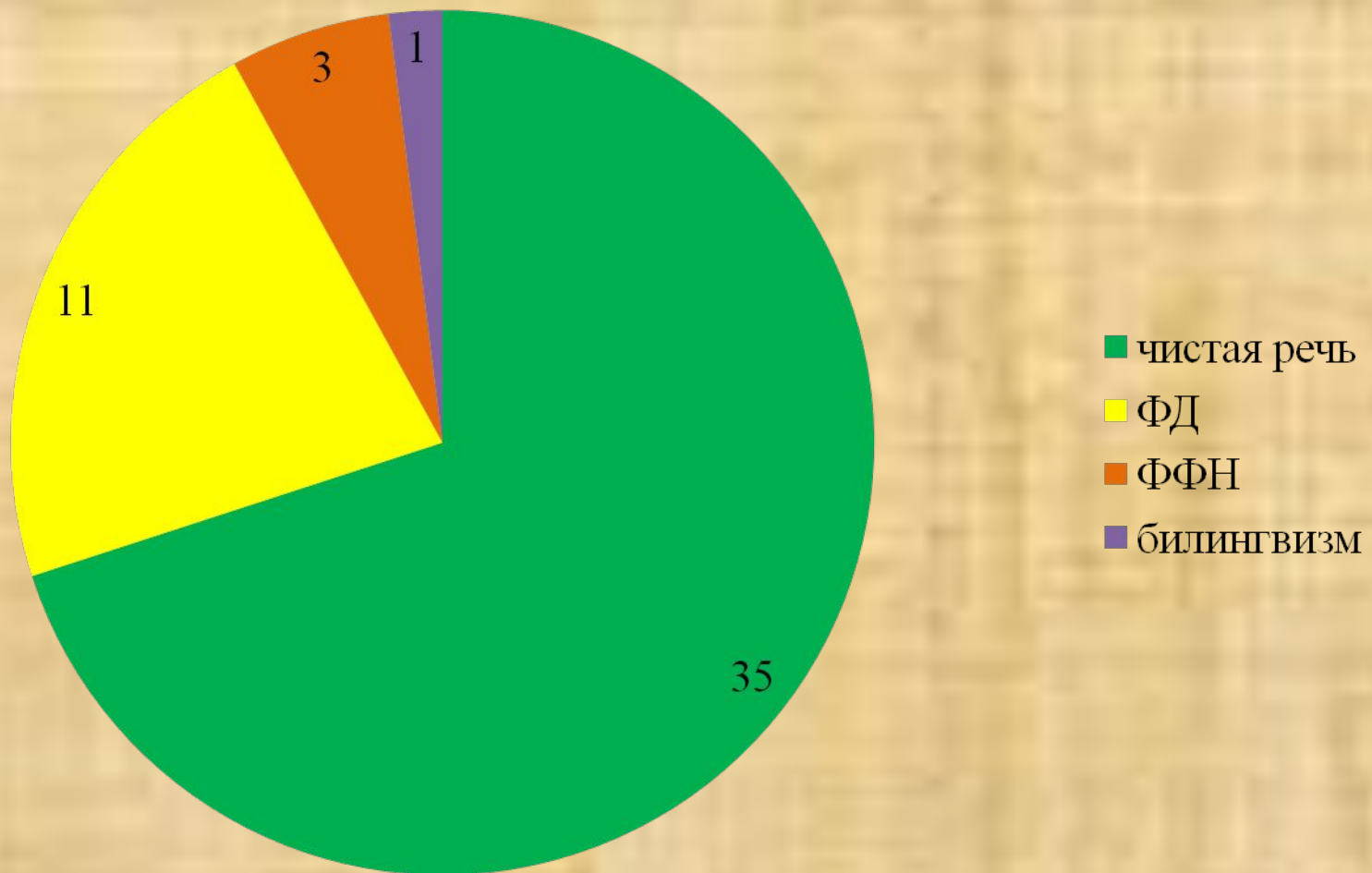


*Данные о речевой готовности за 2009,2008,2007 годы.*



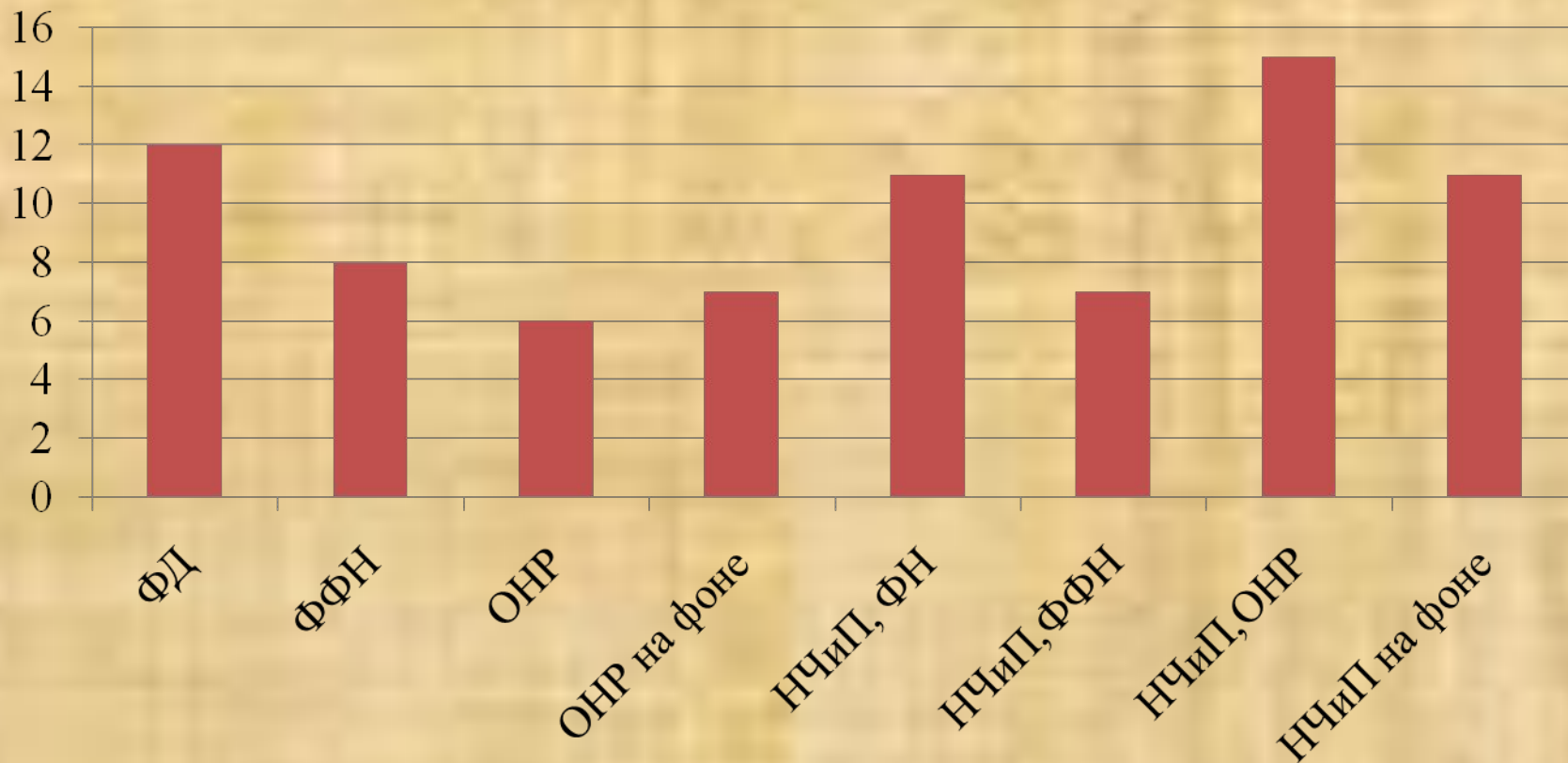


## 4 уровень успешности



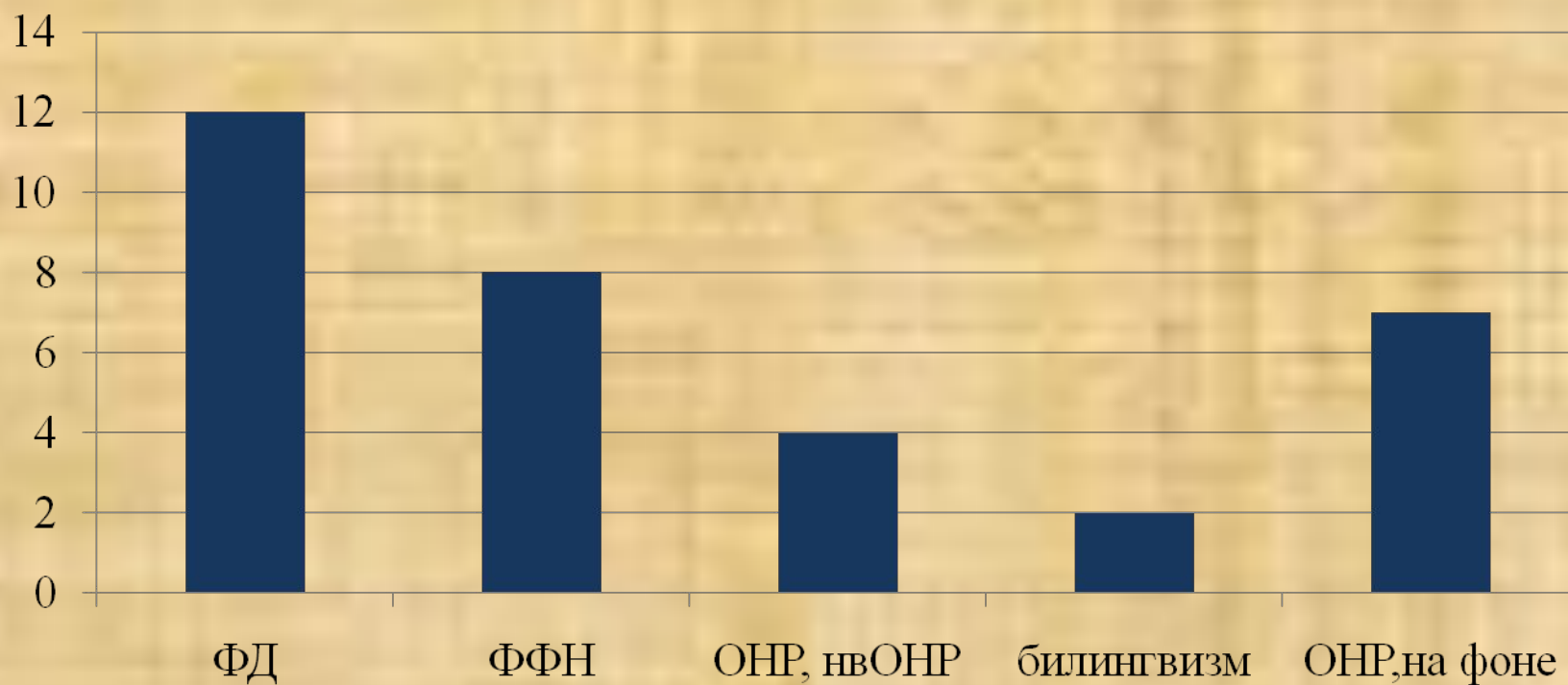
## Распределение по видам речевых нарушений :

всего: 77 уч-ся



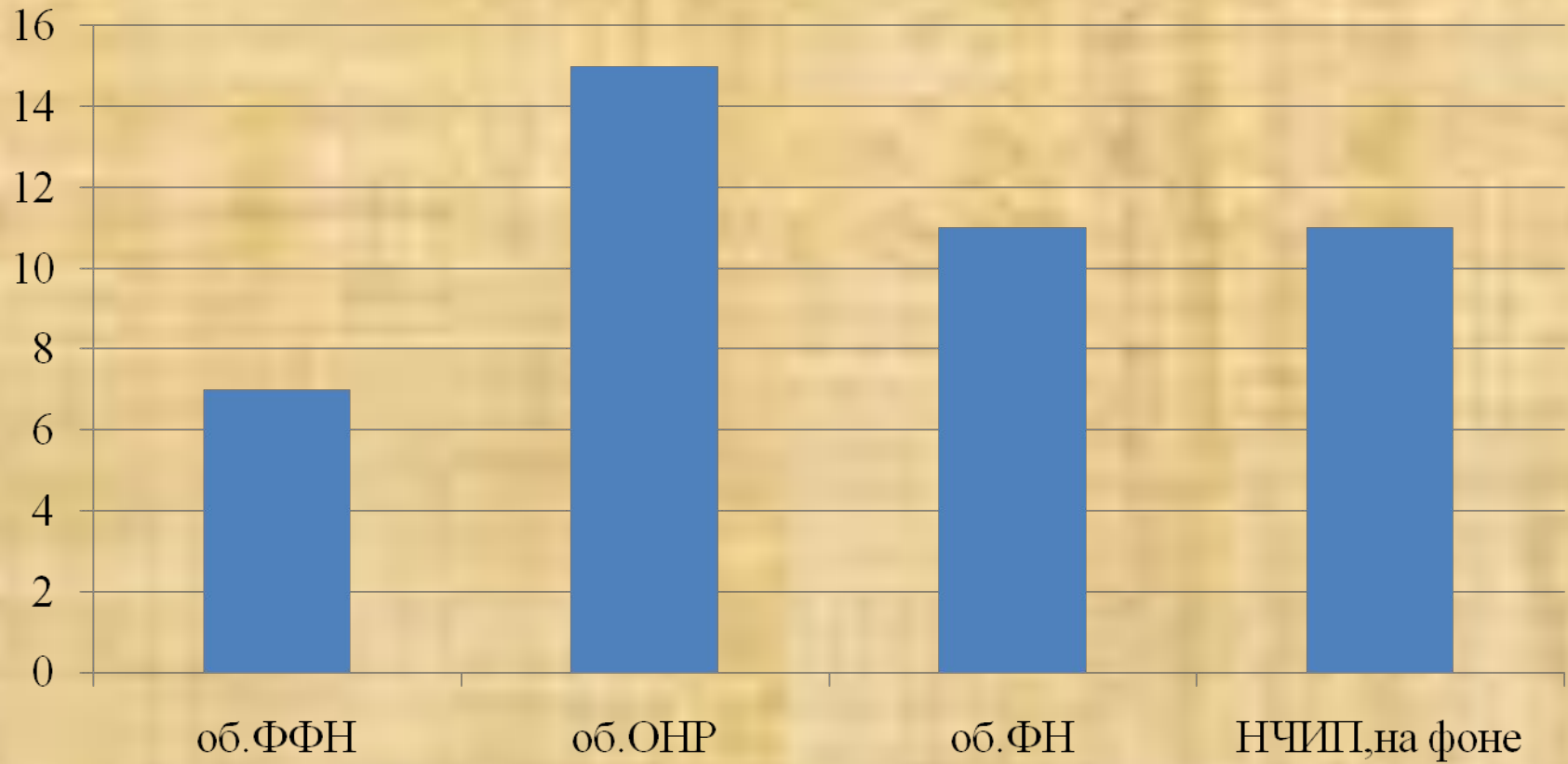
## *Распределение по видам речевых нарушений:*

### **Первые классы**



**Распределение по видам речевых нарушений:**

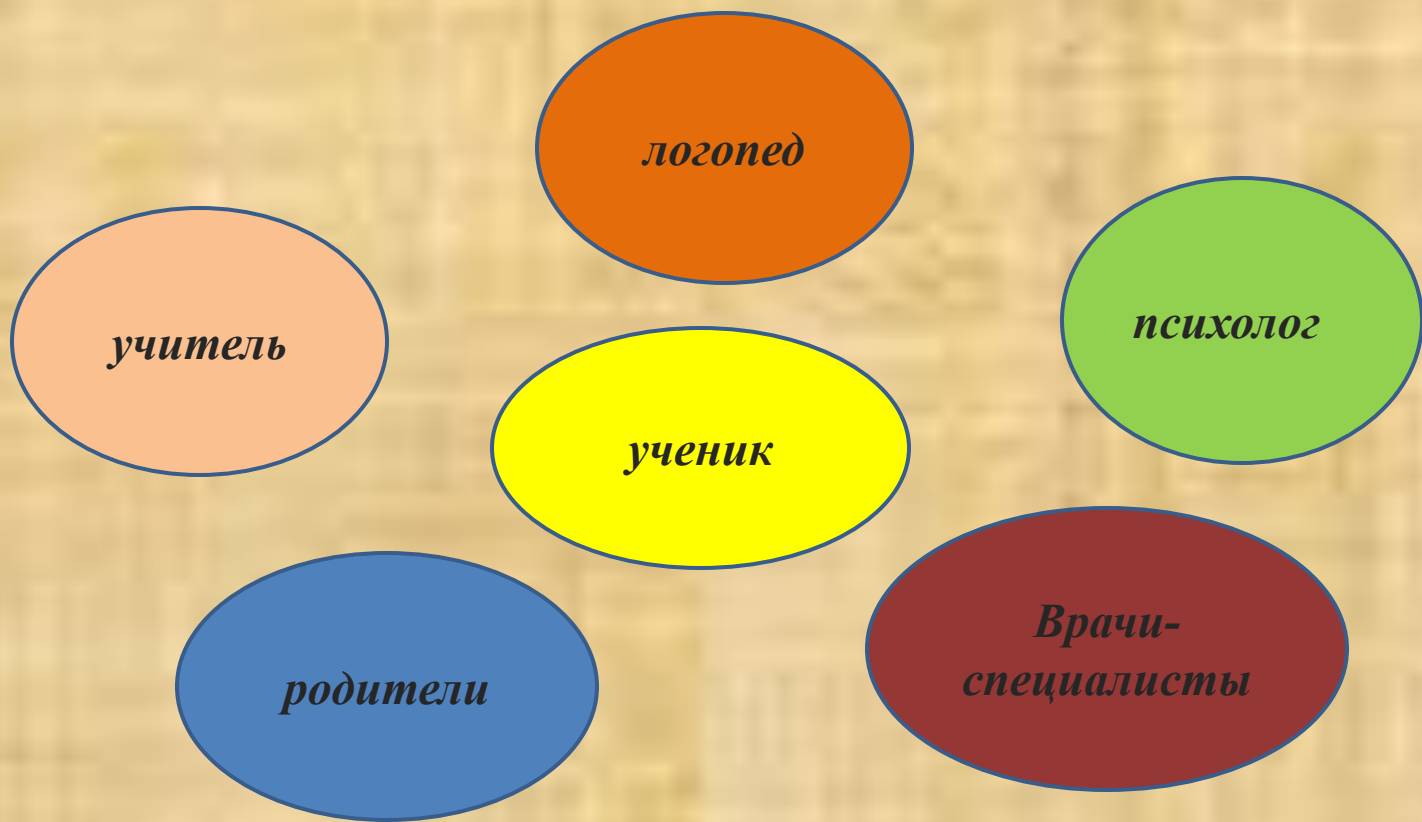
**2-3 классы**



*Общее понимание ситуации.*

*Сотрудничество.*

*Комплексный подход.*



***БЛАГОДАРЮ ЗА  
СОТРУДНИЧЕСТВО!***