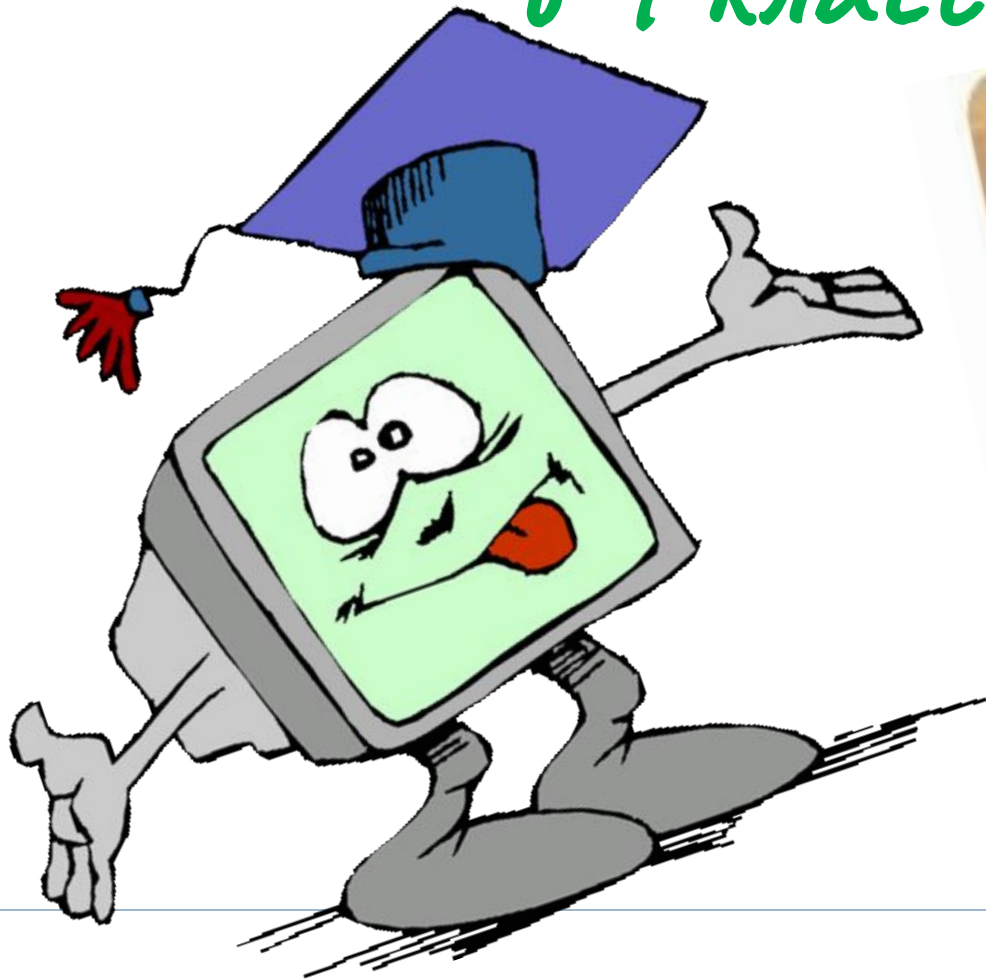


Урок информатики в 9 классе



Презентацию
подготовила учитель
информатики
Сазанова Галина
Васильевна

Проверка домашнего задания

Интерактивный кроссворд по основным понятиям изученной темы

<http://school-collection.edu.ru/catalog/ru/br/8f5d7210-86a6-11da-a72b-0800200c9a66/19661/>





Задача. Разработать таблицу, содержащую следующую информацию об абитуриентах: фамилия, оценки за экзамены по математике, русскому и иностранному языкам, сумма баллов за три экзамена и информацию о зачислении: если сумма баллов больше или равна проходному баллу и оценка за экзамен по математике – 4 или 5, то абитуриент зачислен в учебное заведение, в противном случае – нет.

Книга1 - Microsoft Excel

Главная Вставка Разметка страницы Формулы Данные Рецензирование Вид

Вставить Буфер обмена Шрифт Выравнивание Число Стили Ячейки

Условное форматирование Форматировать как таблицу Стили

Вставить Удалить Формат

Сортировка и фильтр Найти и выделить

	A	B	C	D	E	F	G	H	I	J	K
1	Проходной балл:		13								
2	Фамилия	Математика	Русский	Иностранный	Сумма	Зачисление					
3	Лукьянов А.	3	4	3	<i>=СУММ(B3:D3)</i>						
4	Лукьянов Н.	3	4	3							
5	Няфкин А.	4	4	3							
6	Резков А.	4	4	3							
7	Шуняева К.	3	3	3							
8											
9											
10											
11											
12											
13											
14											
15											
16											
17											
18											
19											
20											

Тема урока
«Условная функция
в табличном
процессоре MS Excel»

Условная функция имеет
следующий вид:

ЕСЛИ(условие;выражение1;выражение2)

Условие – логическое выражение,
принимаящее значение **ИСТИНА** или
ЛОЖЬ

<выражение1>; <выражение2> числа,
формулы или текст

Построение логических выражений:

операции отношения: $<$, $>$, $<=$, $>=$,
 $<>$

например: $X > 0$; $A <= B$

и логические операции
(логическое И, логическое ИЛИ,
логическое отрицание НЕ).

Результат вычисления
логического выражения -
ИСТИНА или **ЛОЖЬ**.

*Особенности записи логических операций в
электронных таблицах.*

Записываем имя логической операции
(И, ИЛИ, НЕ)

В круглых скобках перечисляются
логические операнды.

Пример:

ЕСЛИ (ИЛИ(B5<=25; A5>=10); «Да»;«Нет»)

Составить формулы для ЭТ с использованием условной функции

Какое число больше?



Равна ли сумма двух
чисел 12 (да, нет)?



Оба числа положительные?



Формула для ячейки F3:

= ЕСЛИ(И(ЕЗ>=\$С\$1;
ВЗ>3); "зачислен"; "не
зачислен")



	A	B	C	D	E	F	G	H	I	J	K	L	M	N	O	P	Q	R	S	T
1	Проходной балл:		11																	
2	Фамилия	Математика	Русский	Иностранный	Сумма	Зачисление														
3	Лукьянов А.	3	4	3	10	не зачислен														
4	Лукьянов Н.	3	4	3	10	не зачислен														
5	Няфкин А.	4	4	3	11	зачислен														
6	Резков А.	4	4	3	11	зачислен														
7	Шуняева К.	3	3	3	9	не зачислен														
8																				
9																				
10																				
11																				
12																				
13																				
14																				
15																				
16																				
17																				
18																				
19																				
20																				
21																				
22																				
23																				
24																				
25																				
26																				
27																				
28																				
29																				
30																				
31																				
32																				
33																				
34																				
35																				

Закрепление



Решить задачу путем построения ЭТ.
Исходные данные для заполнения таблицы
подобрать самостоятельно.

Задача. Таблица содержит следующие
данные об учениках школы:
фамилия, возраста и рост ученика.
Сколько учеников могут заниматься
в баскетбольной секции,
если туда принимают детей с ростом
не менее 160 см?
Возраст не должен превышать 13 лет

Домашнее задание

§ 21-22, с. 119-123

**Спасибо
за урок!**