

БОТАНИКА

ПОЧКИ РАСТЕНИЙ

Р
А
З
Н
О
О
Б
Р
А
З
И
Е

С
Т
Р
О
Е
Н
И
Е





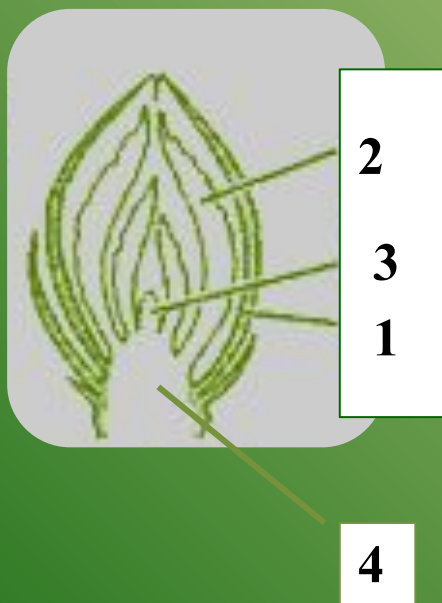
**Рассмотрите побег
Определите его строение**

**Зарисуйте схематично
рисунок, укажите
расположение почек и
назовите их**

**Определите расположение
почек на побеге**

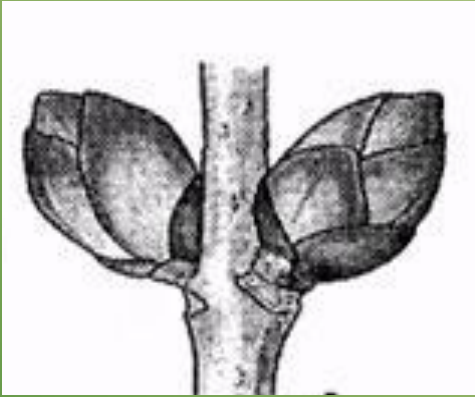


1. Найдите на стебле оваловые почки
2. Осторожно снимите чешуйки.
3. Рассмотрите п

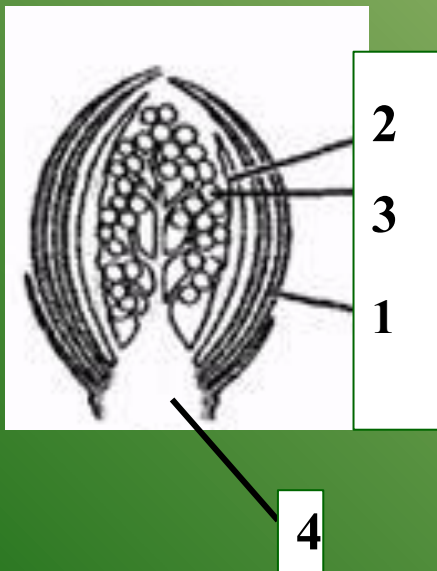


Строение вегетативной почки:

1. Почечная чешуя
2. Зачаточный листочек
3. Зачаточная почечка
4. Зачаточный стебелек



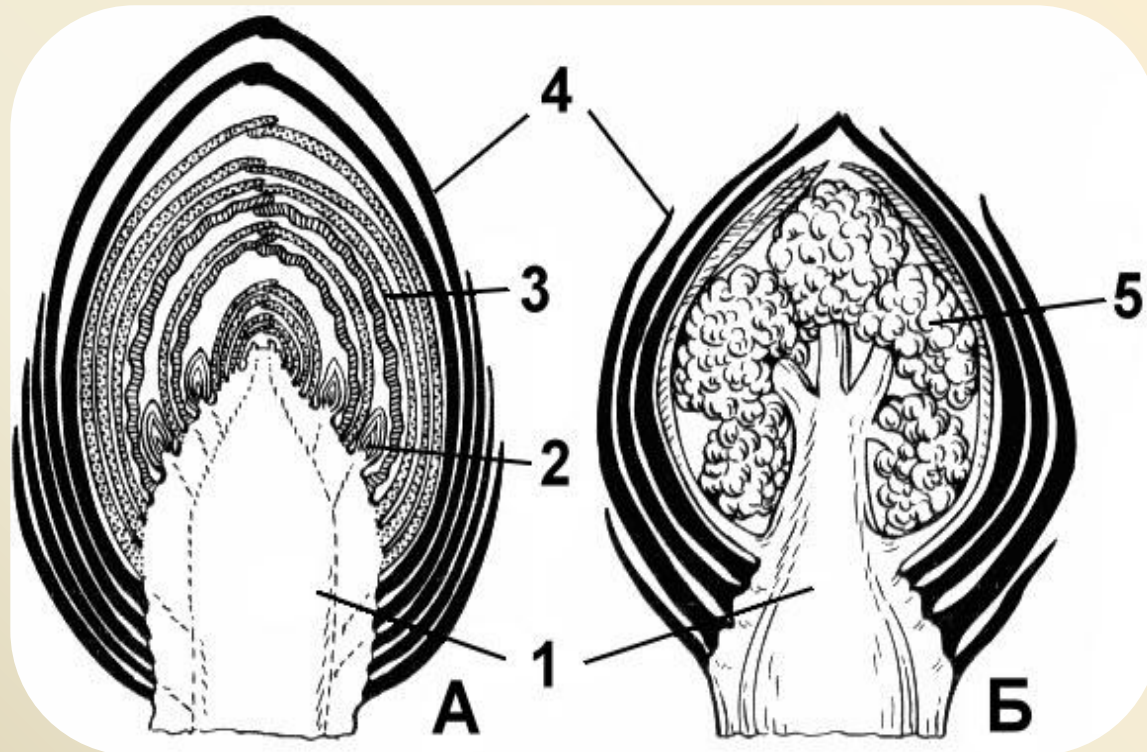
1. Найдите на стебле **крупные округлые почки**
2. Осторожно снимите **почечные чешуйки**.
3. Рассмотрите **почку под лупой**.



Строение генеративной почки:

1. Почечная чешуя
2. Зачаточный листочек
3. Зачаточный цветок
4. Зачаточный стебелек

Рассмотрите рисунок
Сравните его с первым рисунком работы
Какой вывод можно сделать?



ПОЧКА – ВИДОИЗМЕНЕННЫЙ ЗАЧАТОЧНЫЙ ПОБЕГ