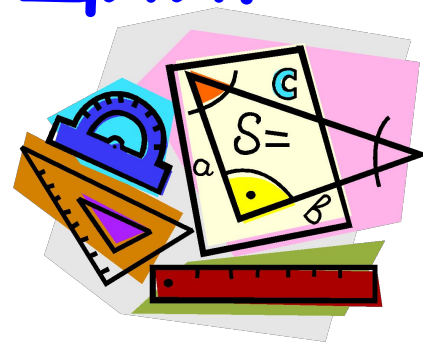
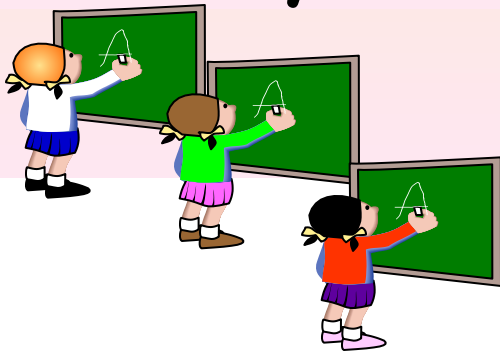


Дорогу осилит идущий,  
геометрию - думающий.

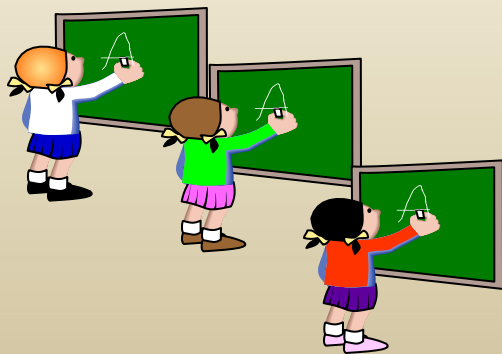


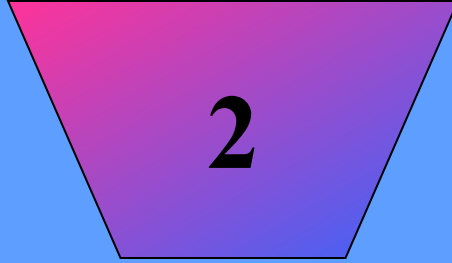
# Площадь параллелограмма \* \* а

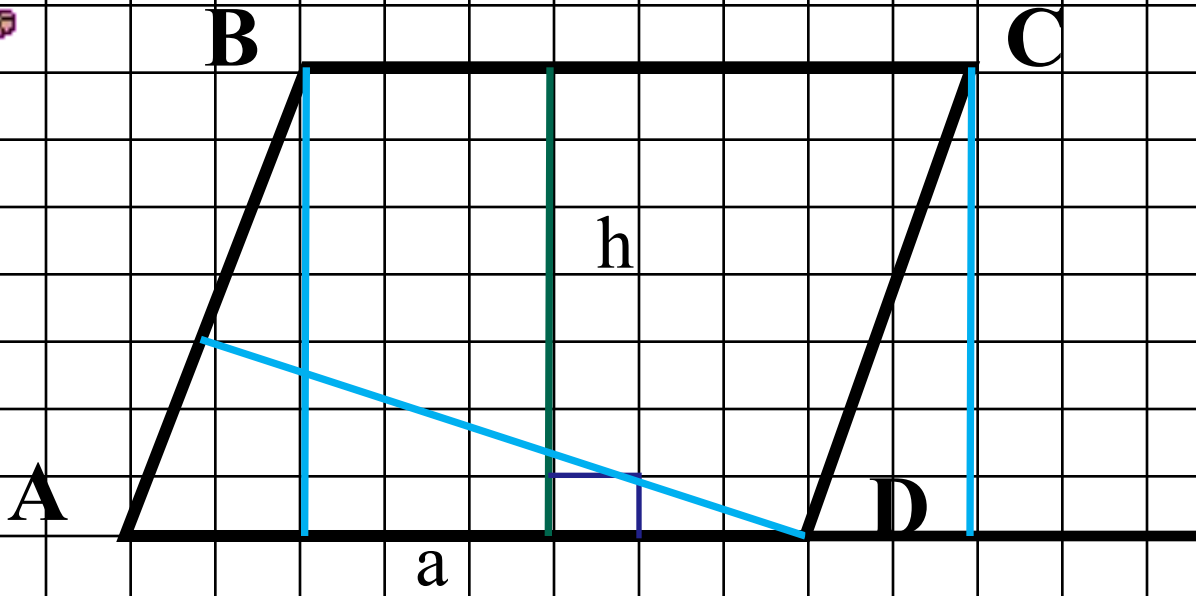
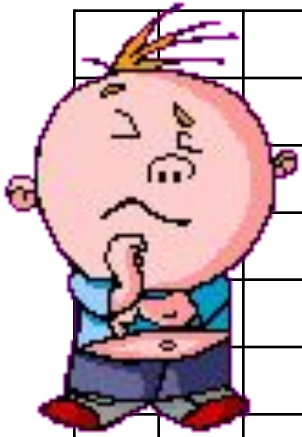
Если катет прямоугольного  
треугольника равен половине  
гипотенузы, то противолежащий  
ему острый угол равен  $30^\circ$ .

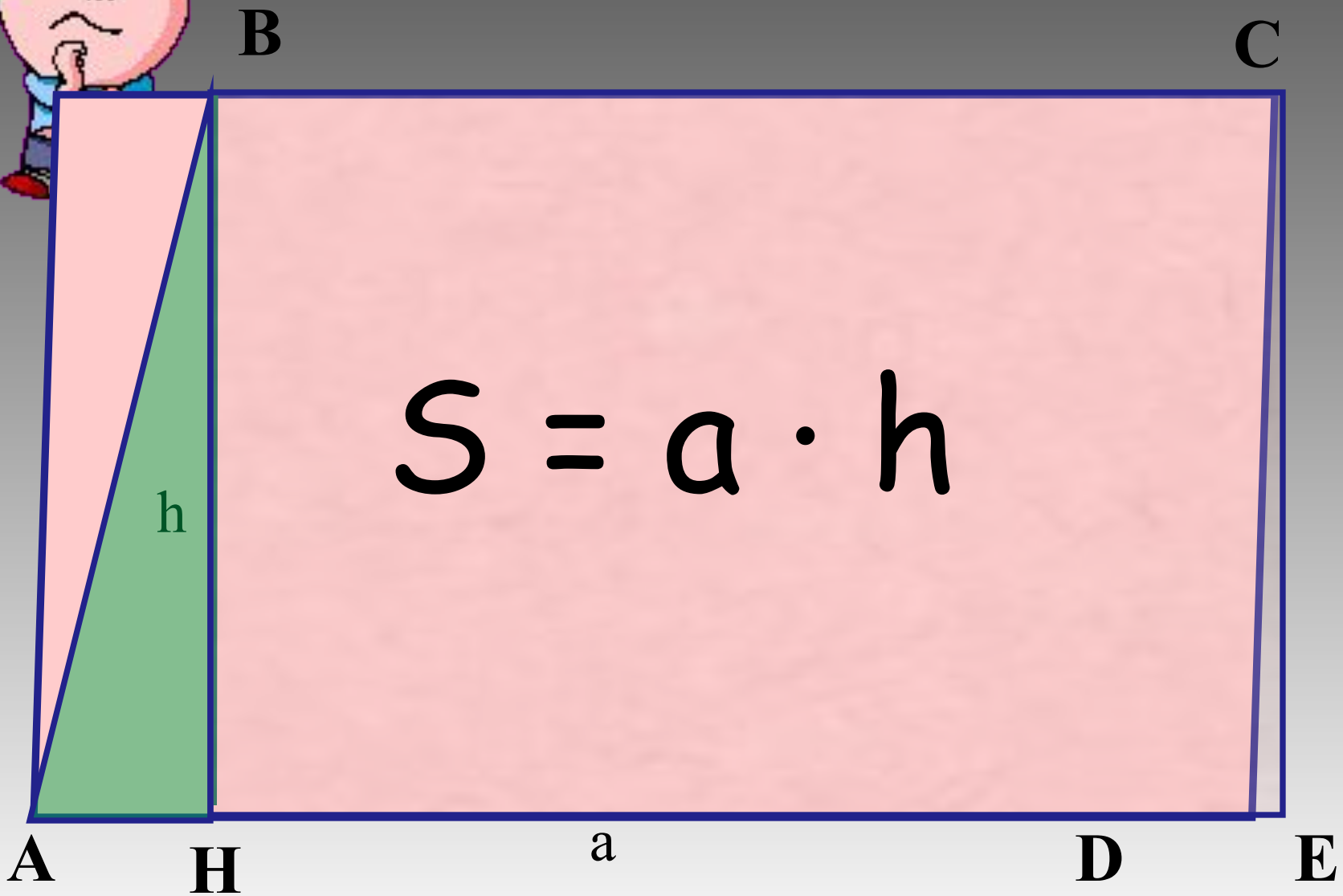


# Площадь параллелограмма









**B**

**C**

$$S = a \cdot h$$

**h**

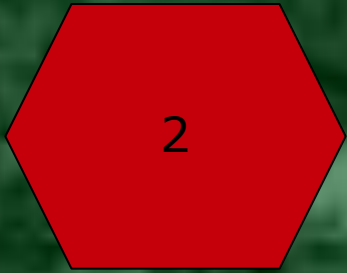
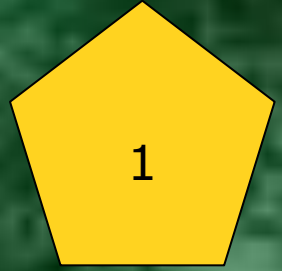
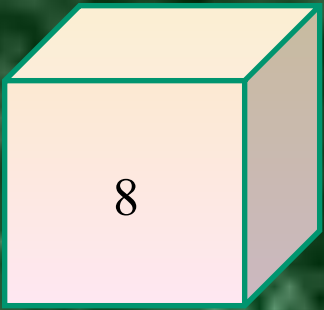
**A**

**H**

**a**

**D**

**E**



**Пусть  $a$  – основание,  $h$  – высота,  
а  $S$  – площадь параллелограмма.**

**А) найти  $S$ ,**

**если  $a = 14$  см,  $h = 5$  см.**

**Б) найти  $a$ ,**

**если  $S = 32$  см<sup>2</sup>,  $h = 16$  см.**





# Давайте обсудим

Что такое высота?

Как называется сторона параллелограмма, к которой проведена высота?

Как найти площадь параллелограмма?



Д/З  
п. 51,  
№ 459 (а, б)

