

# ПОДГОТОВКА К ЕГЭ

---

В-2

# БАЗОВЫЙ УРОВЕНЬ

## Задача В2

Задачи на интерпретацию графиков и диаграмм, на соотнесение текстового описания реального процесса с графиком динамической числовой характеристики этого процесса. Задачи представлены в виде графиков или диаграмм.

## Задача В2

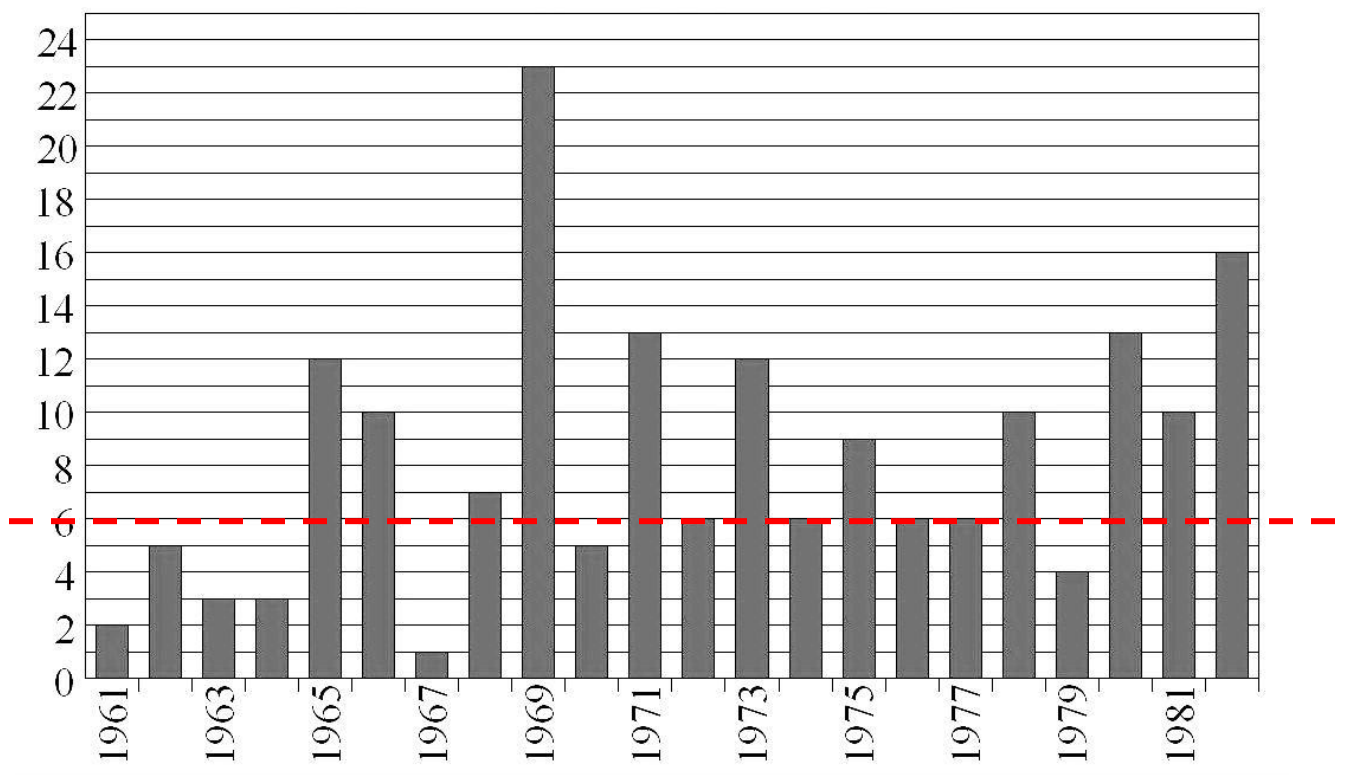
### Проверяемые умения

Уметь интерпретировать графики, извлекать из них простейшую числовую информацию и делать необходимые выводы.

### Для решения требуется

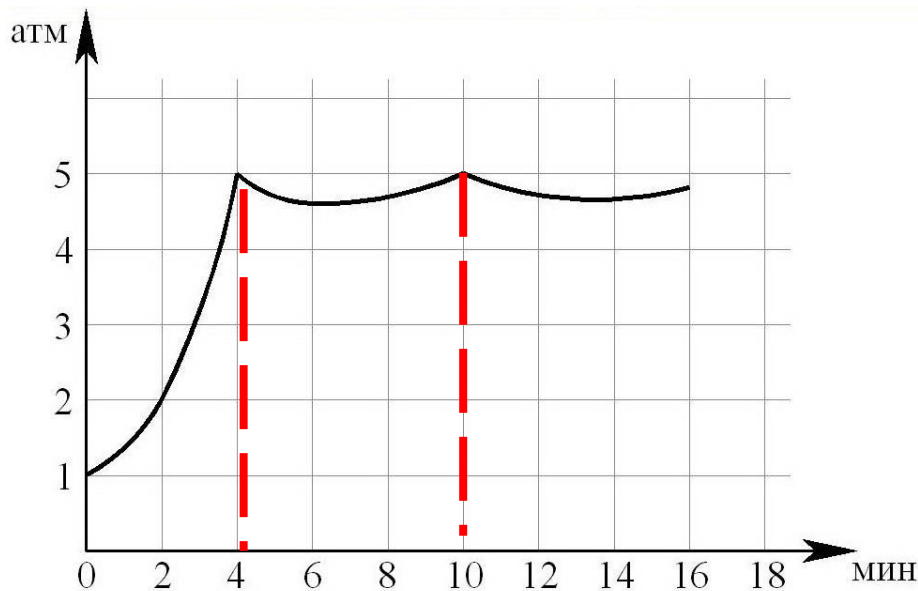
- ✓ Уметь делать простейшие выводы на основании графика функциональной зависимости.
- ✓ Уметь соотносить текстовое описание реального процесса с графиком динамической числовой характеристики этого процесса.
- ✓ Уметь извлекать из графика качественную и количественную информацию о процессе.

**Задание 1.** На диаграмме показано количество людей, побывавших в космосе в течение каждого года с 1961 по 1982 год. По горизонтали указываются годы, по вертикали – количество людей, побывавших в космосе в данном году. Определите по диаграмме, сколько было таких лет, когда в космосе побывало ровно 6 человек.



**Ответ: 4**

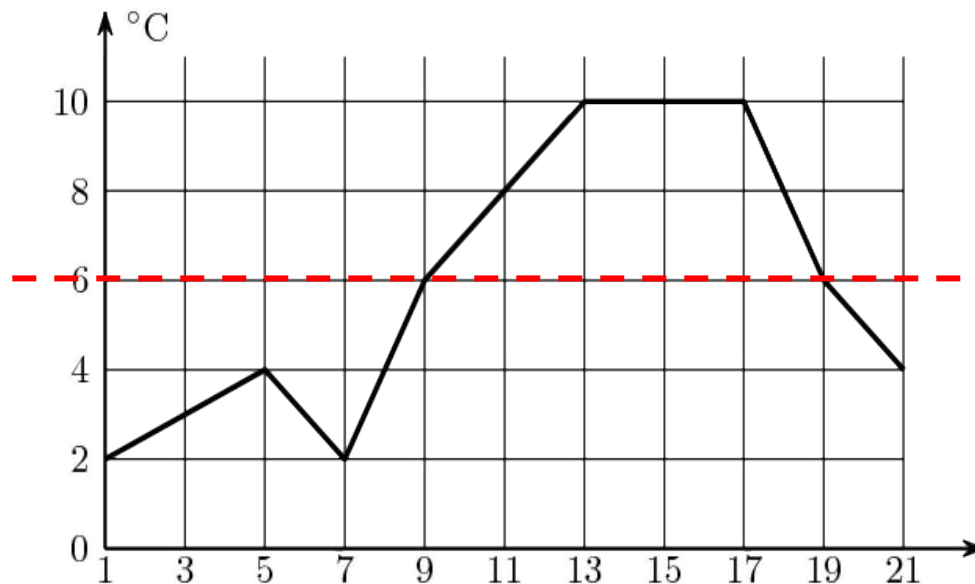
**Задание 2.** На графике показано изменение давления в паровой турбине после запуска. На оси абсцисс откладывается время в минутах, на оси ординат – давление в атмосферах. Когда давление достигает определённого значения, открывается клапан, выпускающий часть пара, и давление падает.



Затем клапан закрывается, и давление снова растёт. Определите по графику, сколько минут прошло между первым и вторым открытием клапана

**Ответ: 6**

**Задание 3.** Первый посев семян петрушки рекомендуется проводить в апреле при дневной температуре воздуха не менее  $+6^{\circ}\text{C}$ . На рисунке показан прогноз дневной температуры воздуха в первых трех неделях апреля. Определите, в течение скольких дней за этот период можно производить посев петрушки.



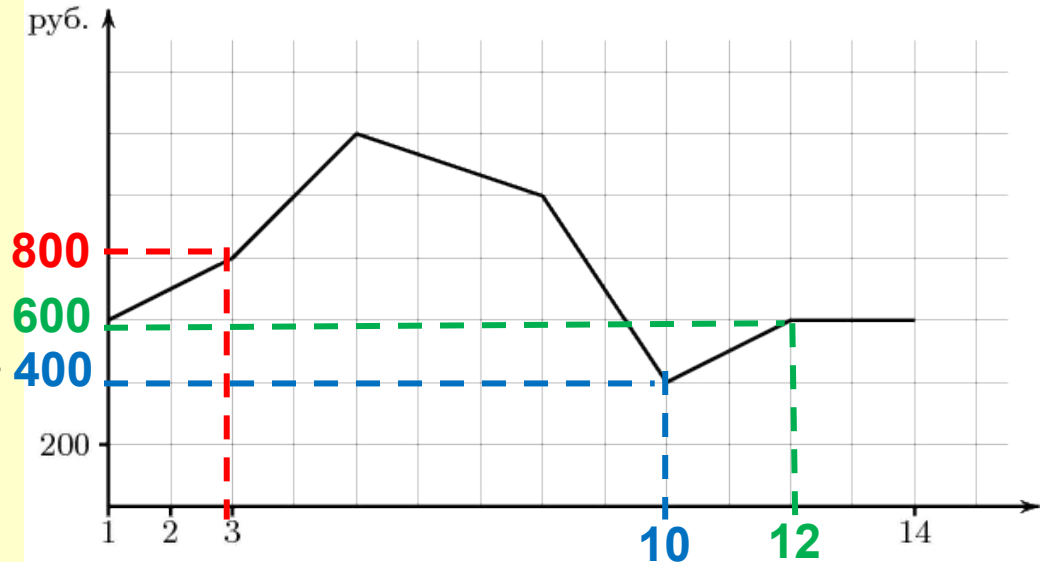
**Ответ: 11**

#### Задание 4.

На графике, изображенном на рисунке, представлено изменение биржевой стоимости акций нефтедобывающей компании в первые две недели сентября.

**3 сентября** бизнесмен приобрел 10 акций этой компании. Шесть из них он продал **10 сентября**, а **12 сентября** продал остальные 4.

Сколько рублей потерял бизнесмен в результате этих операций?



**1 способ**

$$10 \cdot 800 - 6 \cdot 400 - 4 \cdot 600 = 3200 \text{ руб.}$$

**2 способ**

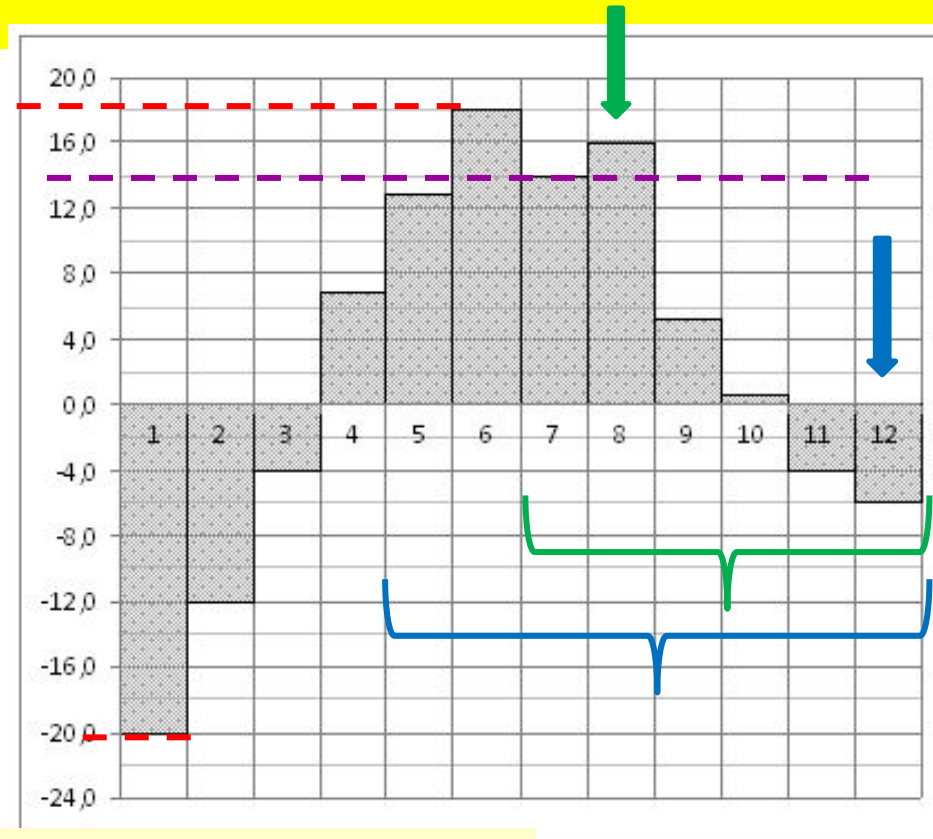
$$6 \cdot 400 + 4 \cdot 200 = 3200 \text{ руб.}$$

**Ответ: 3200**

### Задание 5.

На диаграмме показана среднемесячная температура воздуха в Екатеринбурге за каждый месяц 1973 года.

По горизонтали указываются месяцы, по вертикали - температура в градусах Цельсия. Определите по диаграмме



**А).** разность между наибольшей и наименьшей среднемесячными температурами в 1973 году.

$$18 - (-20) = 38$$

**Б).** наименьшую среднемесячную температуру в период с мая по декабрь 1973 года включительно.

$$- 5$$

**В).** наибольшую среднемесячную температуру во второй половине 1973 года.

$$16$$

**Г).** сколько было месяцев, когда среднемесячная температура превышала 14 градусов Цельсия.

$$2$$

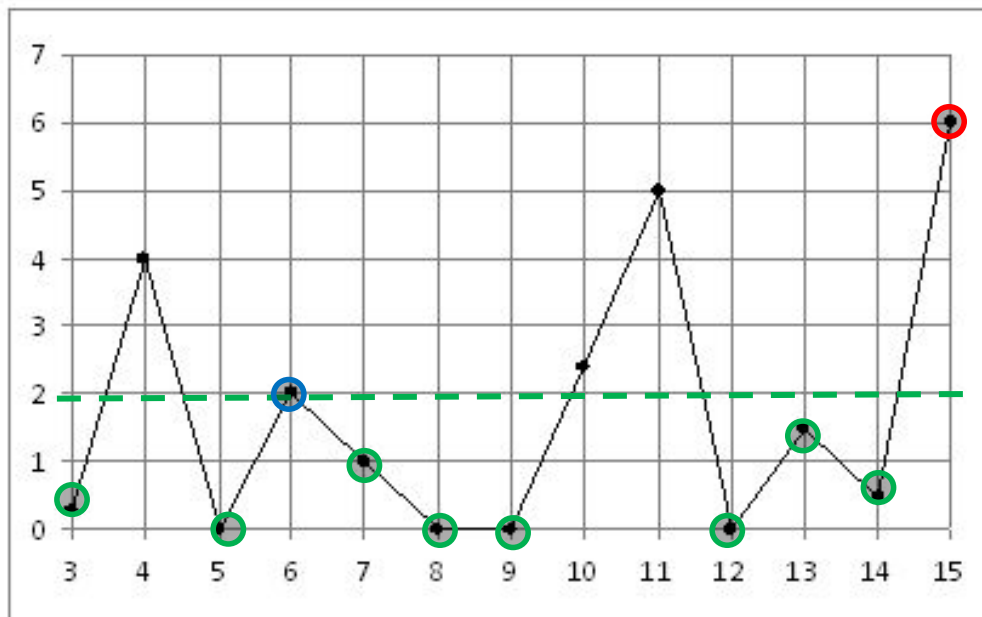


## Задание 6.

На рисунке жирными точками показано суточное количество осадков, выпадавших с 3 по 15 февраля. По горизонтали указываются числа месяца, по вертикали — количество осадков, выпавших в соответствующий день, в миллиметрах.

*Для наглядности жирные точки на рисунке соединены линией.*

Определите по рисунку,



**А).** какого числа выпало наибольшее количество осадков.

**15**

**Б).** какого числа впервые выпало 2 миллиметра осадков.

**6**

**В).** сколько дней из данного периода выпадало менее 2 миллиметров осадков.

**8**