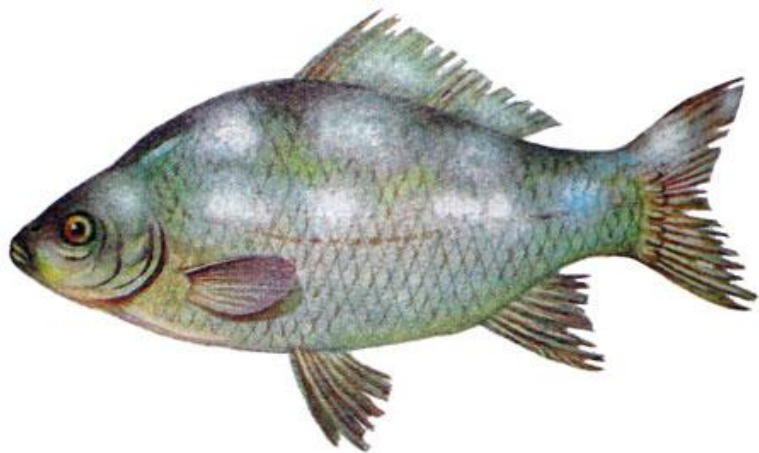


Кто такие рыбы?



Рыбы- это водные жители, тело которых покрыто чешуёй. Тело рыбы состоит из туловища, головы, хвоста и плавников.



При помощи плавников рыбы поворачиваются в воде и меняют направление. Хвост служит рулём.



Дышат рыбы при помощи жабр. Они закрывают жабры и набирают полный рот воды, а потом открывают жабры и выпускают через них воду, «забирая» из воды кислород.



Большинство рыб мечут икру.



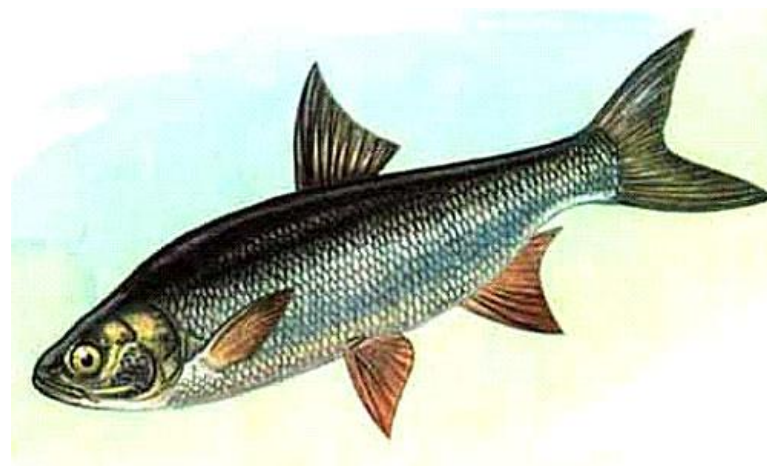
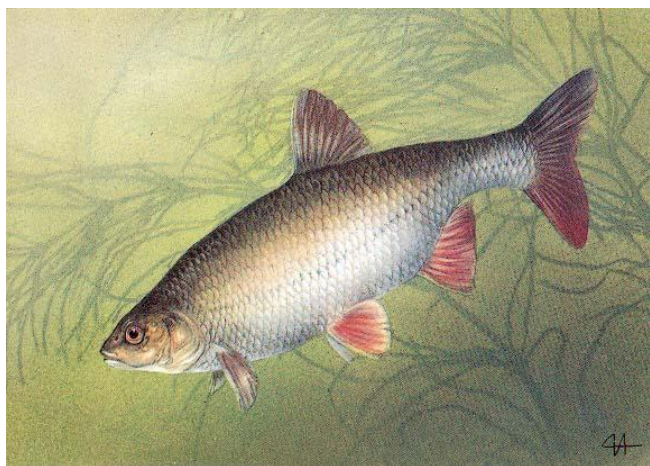
Из каждой икринки потом появляются мальки.
Они не совсем похожи на взрослых рыб.



Пройдёт немного времени и вот мальки превращаются во взрослых рыб.



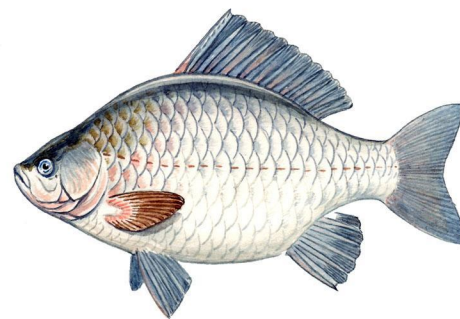
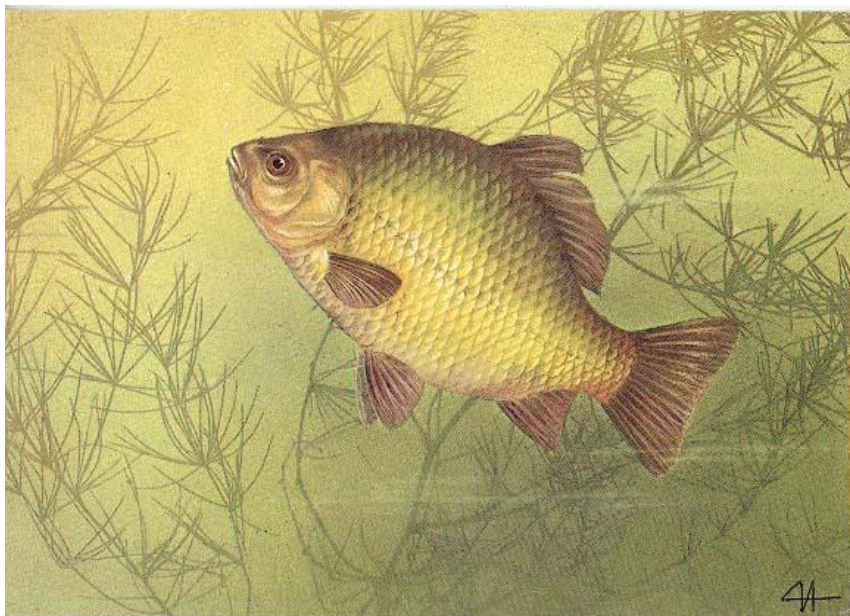
Речные рыбы.



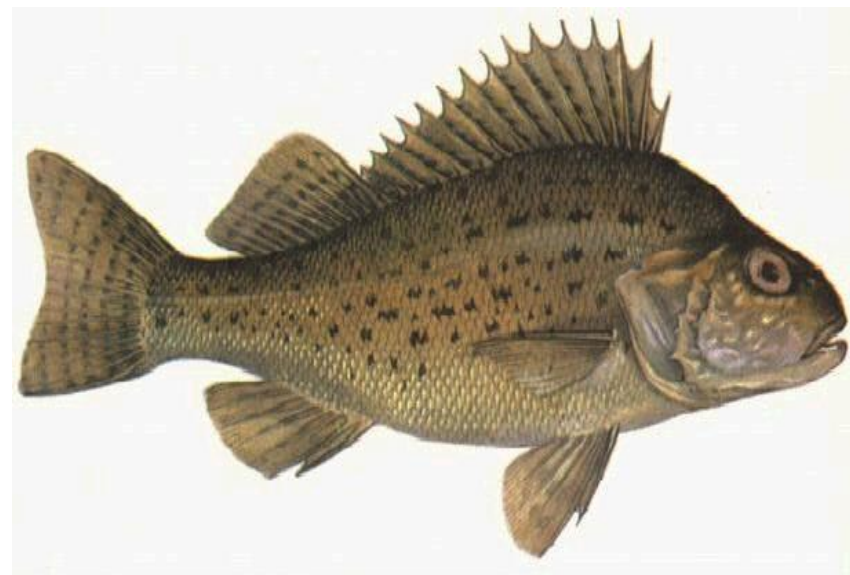
Окунь небольшая речная рыбка длиной до 30 см. Окунь- хищная рыба.



Карась речная рыба размером от 30 до 50 см.
Бывает золотой и серебряный караси.



Ёрш водится в реках и озёрах. Небольшая рыбка, питающаяся мелкими организмами- рачками и др. Сам является добычей более крупных рыб.



Обитает сом в реках и озёрах. Это очень крупная рыба, длиной до 5м и весом до 300 кг



И вот таким бывает сом.



У сома нет чешуи. Голова у сома очень большая с огромной пастью ,в которой очень много мелких острых зубов. Сом- хищник.



Щука достигает в длину до 2 м и имеет массу более 60 кг. Тело щуки имеет вытянутую форму и напоминает торпеду. Остроконечная голова и целый ряд острых зубов выдаёт в ней хищницу.



Окрас у щуки серо-зелёный в крапинку.



Щука



Щука
пятнистая



Щука очень прожорлива. Питается в основном рыбой(окунь, плотва)Питается лягушками, насекомыми. Охотится на водоплавающих птиц и их птенцов.



Морские рыбы



Рис. 6.10.10

—100— Клеппен



Рыба- клоун.



Эти морские рыбки очень хитры. Сначала она привыкает к яду актиний- водных растений, а потом прячется в их зарослях этого растения



Рыба-ангел живёт в тёплых морях и океанах. Питается рыба мелкими водными животными и растениями.



Рыба-ангел
© Дмитрий Ощепков / Фотобанк Лерн
1601/155001



Для очаровательной ФИШКИ рыба-ангел

