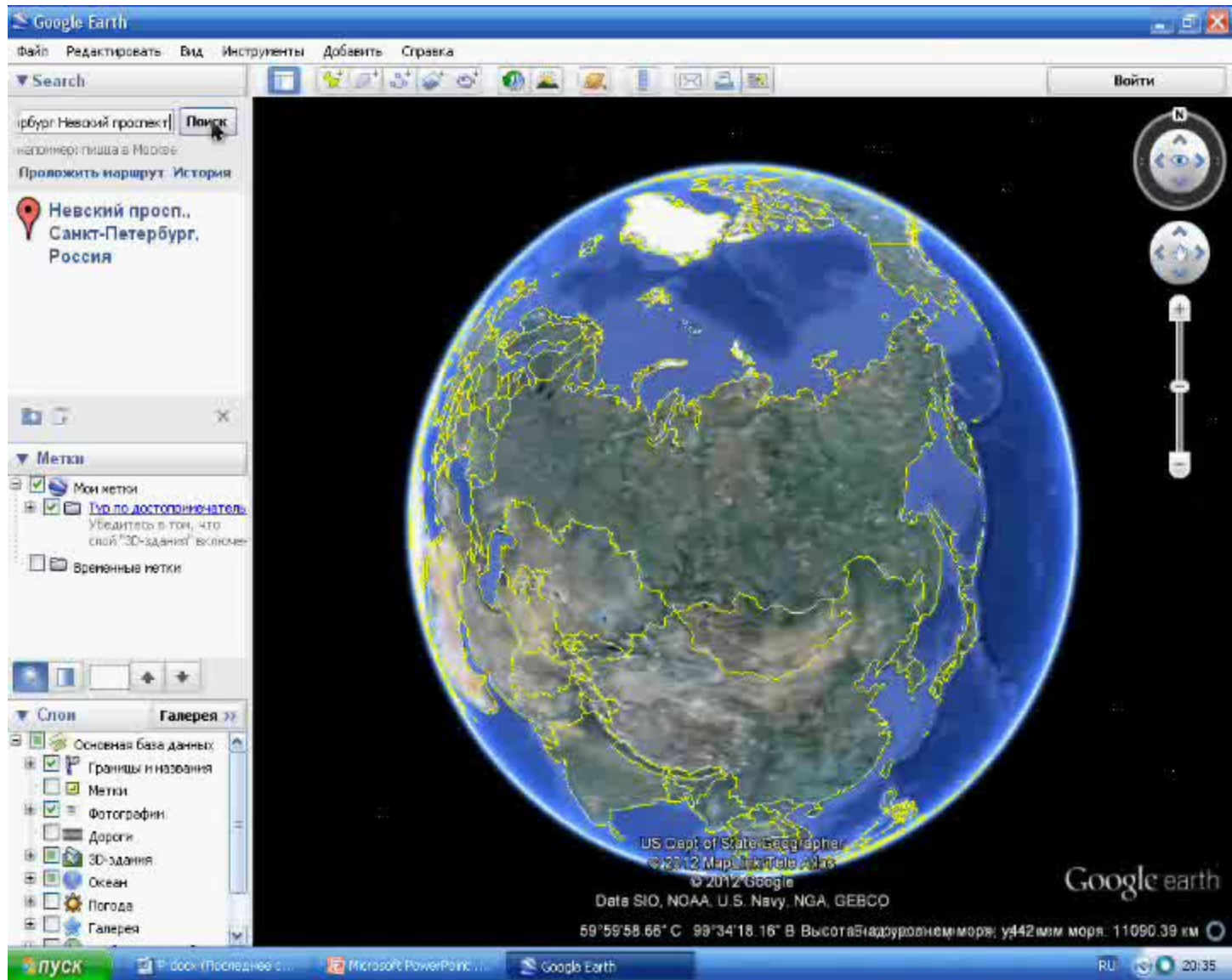


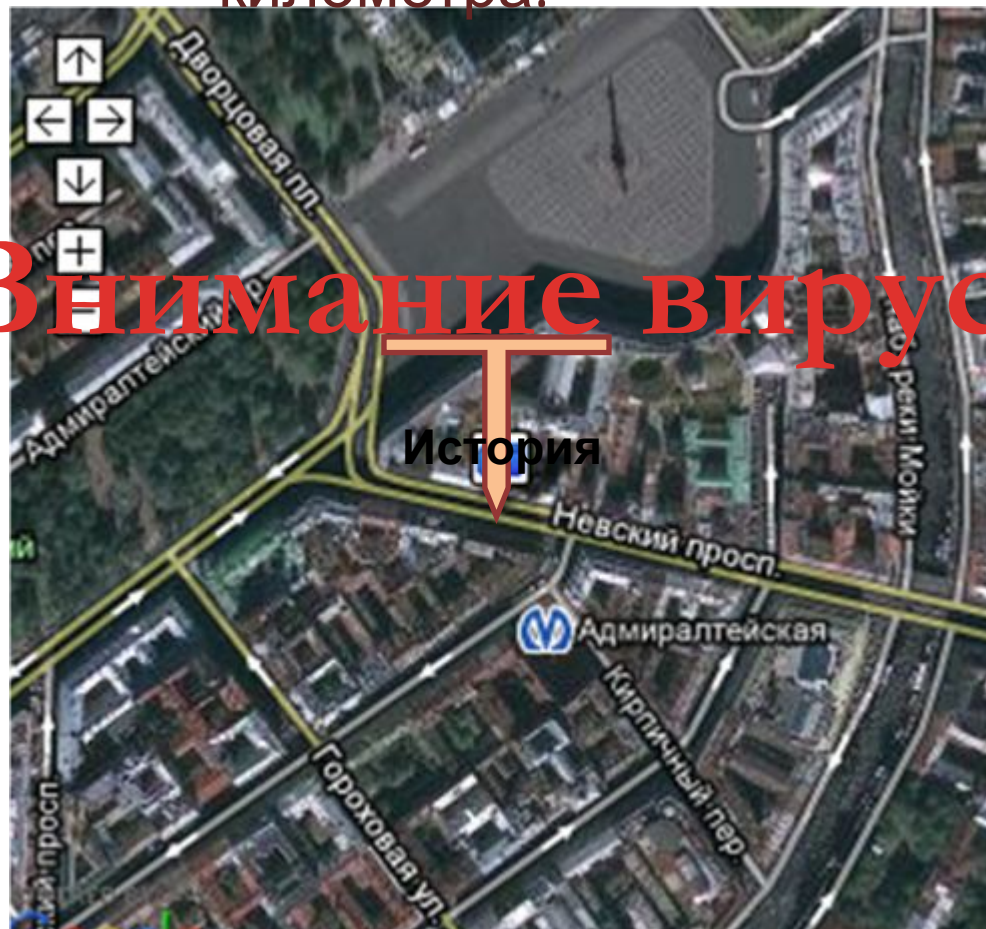
Невский проспект виртуальная экскурсия





Невский проспект - главная и самая знаменитая магистраль Санкт-Петербурга. Она связывает Дворцовую площадь с площадью Александра Невского. Её длина - 4,5 километра.

Внимание вирус !





Чтобы уничтожить его
надо выполнить задания
по компьютеру
экскурсия будет
разноцветный вирус.



Как вы думаете, какое из уравнений каждой группы является лишним и почему?



ВНИМАНИЕ! ВОПРОС

1. $x^2 - 16x = 0,$

2. $2x^2 - x - 5 = 0,$

3. $16 - x^2 = 0,$

4. $4x^2 = 0.$

1. $x^2 - 5x + 1 = 0,$

2. $x^2 + 3x - 5 = 0,$

3. $2x^2 - 7x - 4 = 0,$

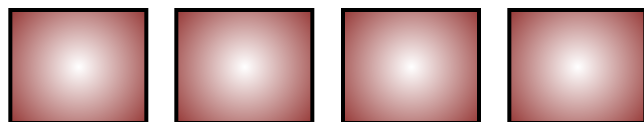
4. $x^2 + 2x - 1 = 0.$

1. $5x^2 - 2x - 3 = 0,$

2. $x^2 + 2x - 35 = 0,$

3. $2x^2 + 9x - 11 = 0,$

4. $x^2 - 6x + 15 = 0.$



- 1) Неполные
- 2) Приведенные
- 3) Имеют два корня,
 $D > 0$

