

Конкурс презентаций

В. Шекспир «Ромео и Джульетта».

Мазур Зинаида Ивановна

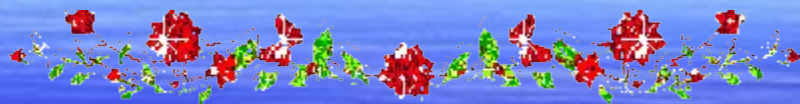
Муниципальное бюджетное
общеобразовательное учреждение
«СОШ №31» п. Восток

Учитель русского языка и литературы

2 квалификационная категория



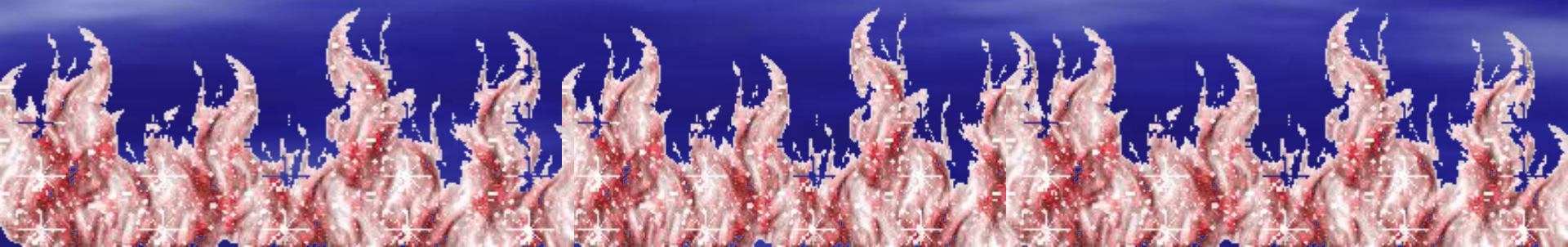
В.Шекспир



« Ромео

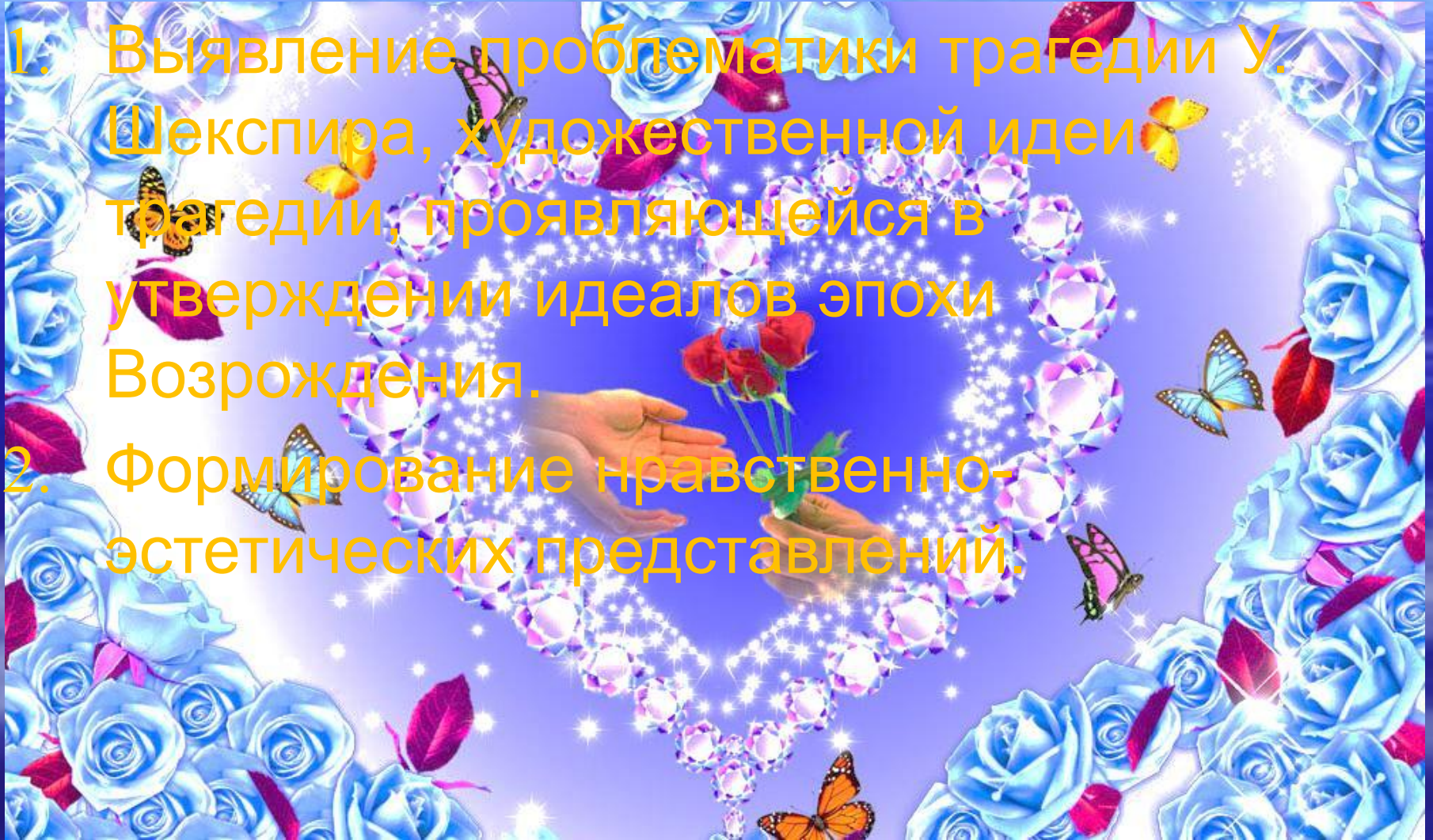
и

Джульетта »



Цель:

1. Выявление проблематики трагедии У. Шекспира, художественной идеи трагедии, проявляющейся в утверждении идеалов эпохи Возрождения.
2. Формирование нравственно-эстетических представлений.



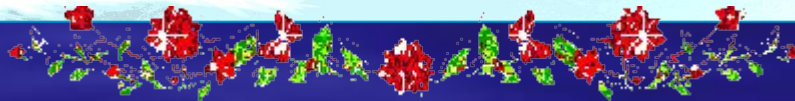
**Нет повести
печальнее на свете,
чем повесть о Ромео
и Джульетте!..**

**В. Шекспир
1594 – 1595 г.г.**

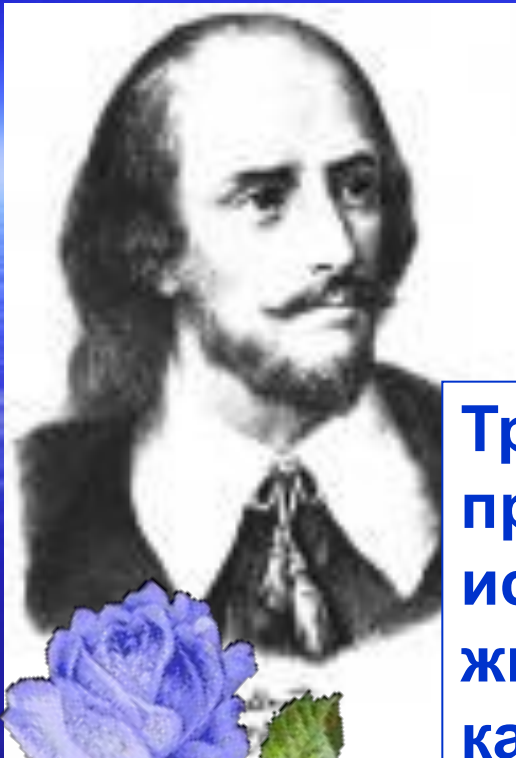


Особенности драматического произведения

1. Драматическое произведение предназначено для постановки на сцене.
2. Пьеса делится на части, действия, акты. Внутри действия могут быть сцены, картины, явления.
3. В основе драматического произведения лежит конфликт.
4. В пьесе в диалогической и монологической формах воссоздается речь героев, воспроизводятся их поступки, поведение в целом.
5. Каждый период речи героев называется репликой.
6. В пьесах есть ремарки (авторские пояснения), помогающие представить героев и понять их



«Ромео и Джульетта» - это ТРАГЕДИЯ

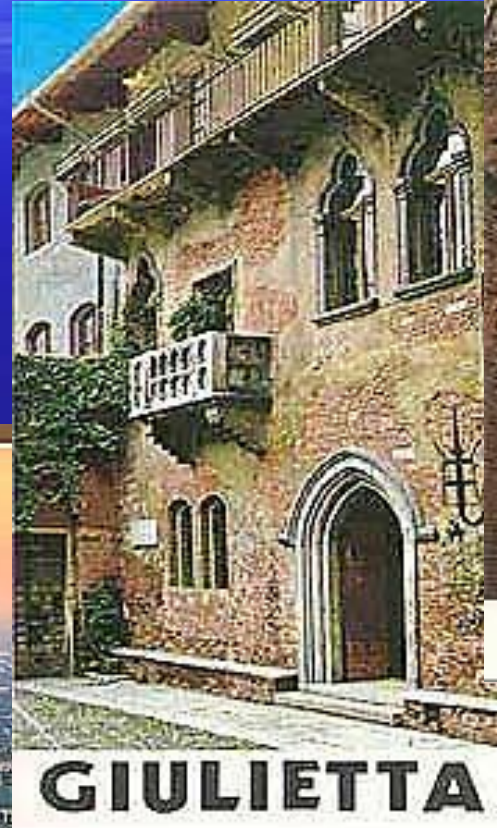


Трагедия – это драматическое произведение, в котором изображаются исключительно острые, непримиримые жизненные конфликты, таящие в себе катастрофические последствия и чаще всего завершающиеся гибелью одного или нескольких героев.

Трагедия рождает в сердцах зрителей сильный душевный подъём (катарсис – очищение), чувство сопереживания, которое возвышает и облагораживает душу.

- Проблему любви как важнейшую этическую проблему на первый план выдвинули идеология и искусство Возрождения. Сделав героем трагедии человека, Шекспир в первую очередь обратился к изображению самого великого человеческого чувства – чувства ЛЮБВИ!!!

«В Вероне, где встречаются нас события...»

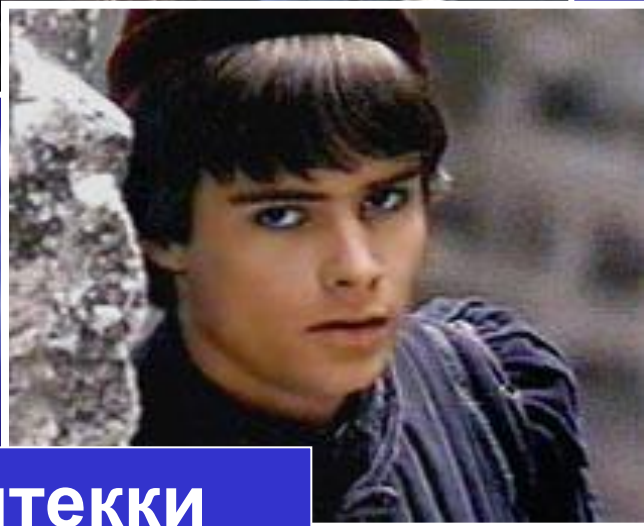


ROMEO

GIULIETTA



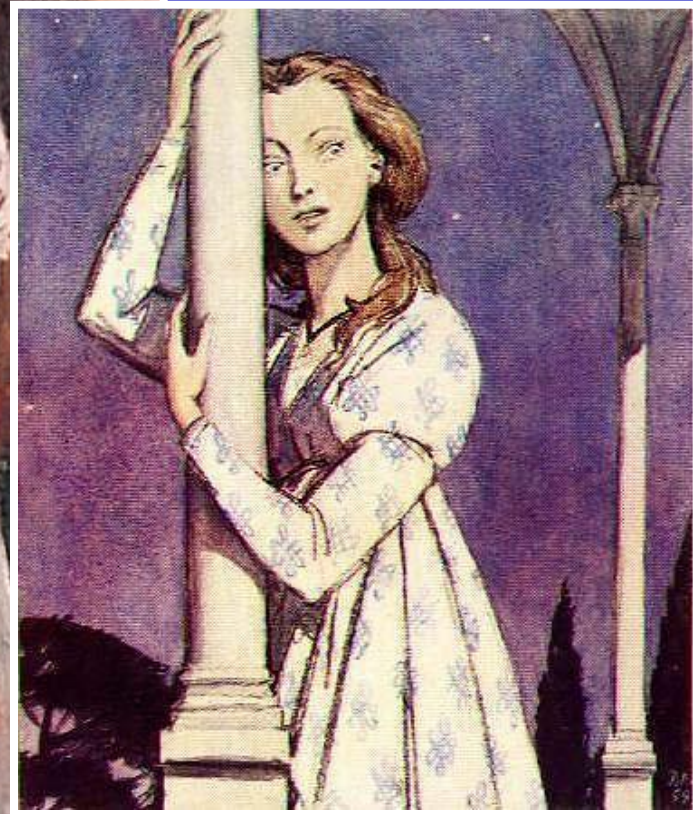
**«Две равно уважаемых семьи...
Ведут междоусобные бои
И не хотят унять кровопролитья...»**



Монтекки

Капулетти

Джульетта

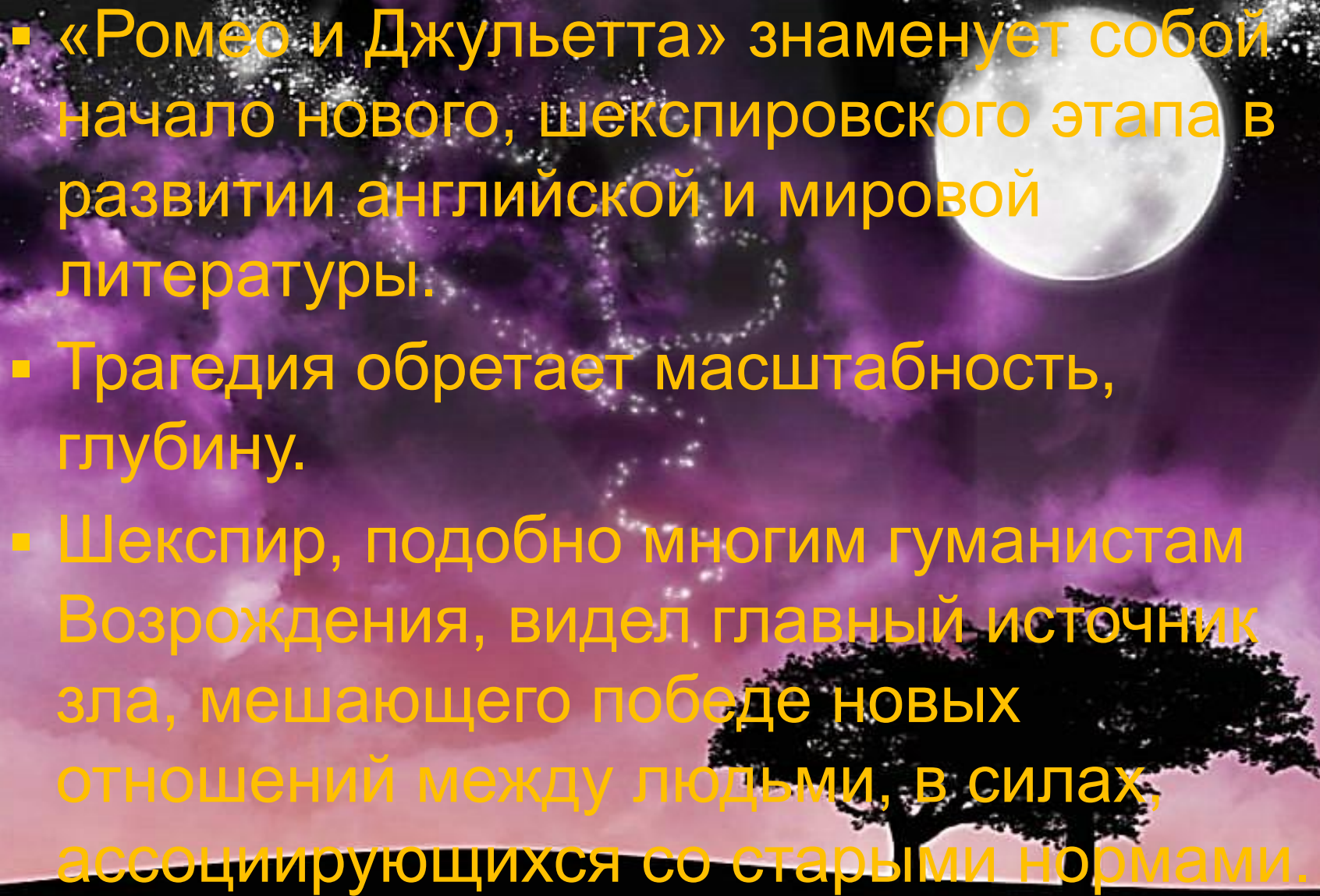


Pomeo



*«И гибель их у гробовых дверей
Кладет конец непримиримой розни.»*



- 
- «Ромео и Джульетта» знаменует собой начало нового, шекспировского этапа в развитии английской и мировой литературы.
 - Трагедия обретает масштабность, глубину.
 - Шекспир, подобно многим гуманистам Возрождения, видел главный источник зла, мешающего победе новых отношений между людьми, в силах, ассоциирующихся со старыми нормами.

Источники:

- http://go.mail.ru/search_images?q
- Ф.Е. Соловьева «Уроки литературы» 8 класс (методическое пособие)
- Учебник литературы Г.С. Меркин.
- http://go.mail.ru/search_images?q=анимашки_розы

■ Спасибо за внимание!!!

