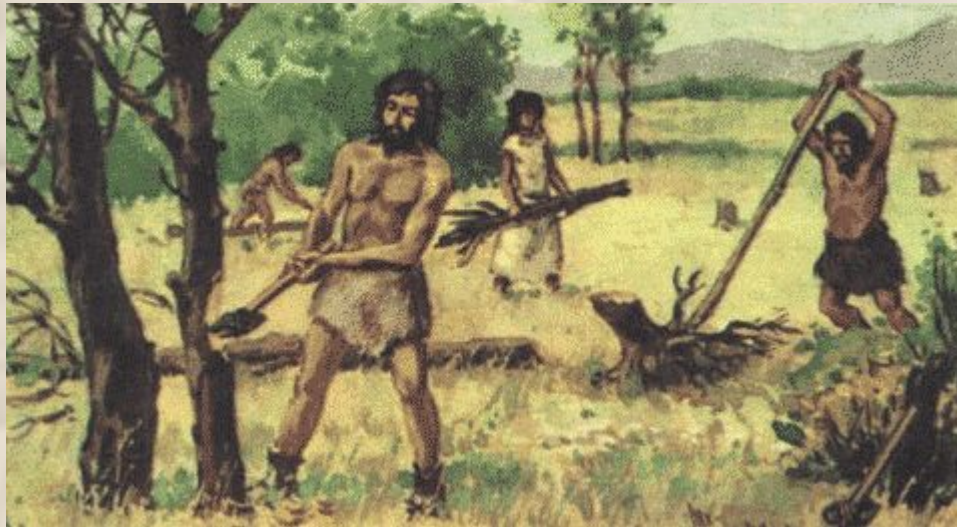


Тема. Земледельцы и скотоводы.



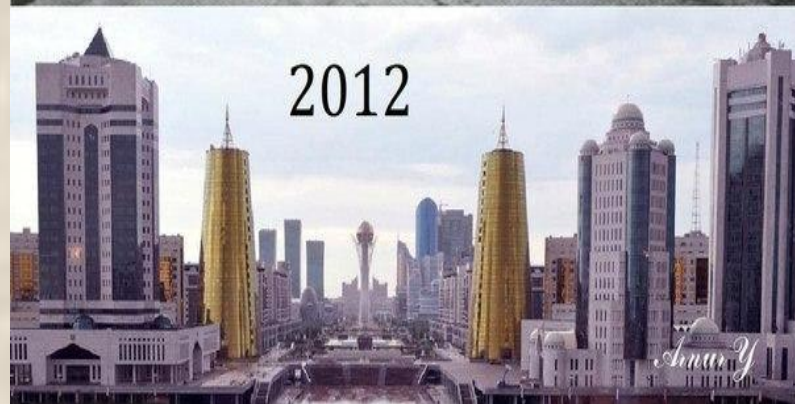
**Подумайте и объясните, как
вы понимаете слово
«прогресс».**

– Знакомы ли вы с такими примерами в
жизни?





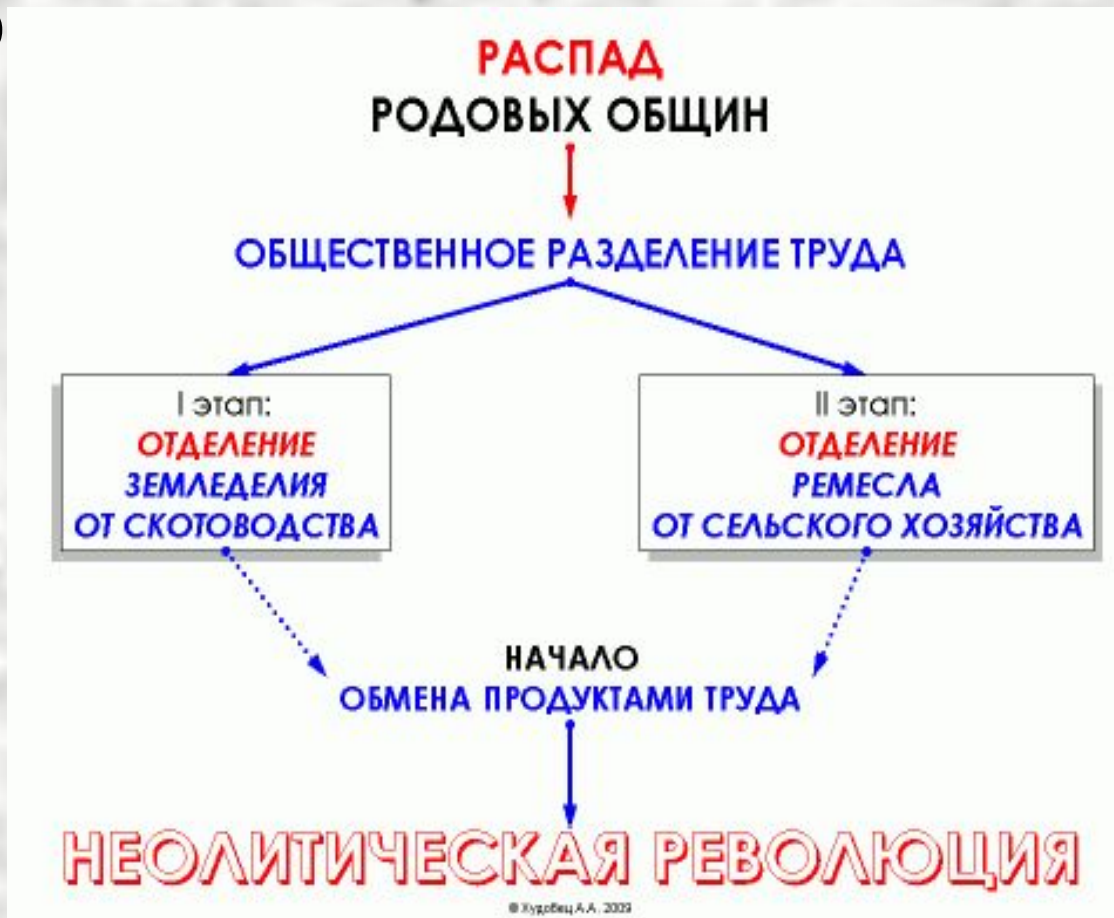
Прогресс – это развитие в лучшую сторону. Новые знания, умения, усовершенствование чего-либо.



- Около 7 тыс лет назад началась эпоха неолита.



Неолитическая революция – переход
человеческих коллективов от
присваивающего типа хозяйства к
про



Задание № 1

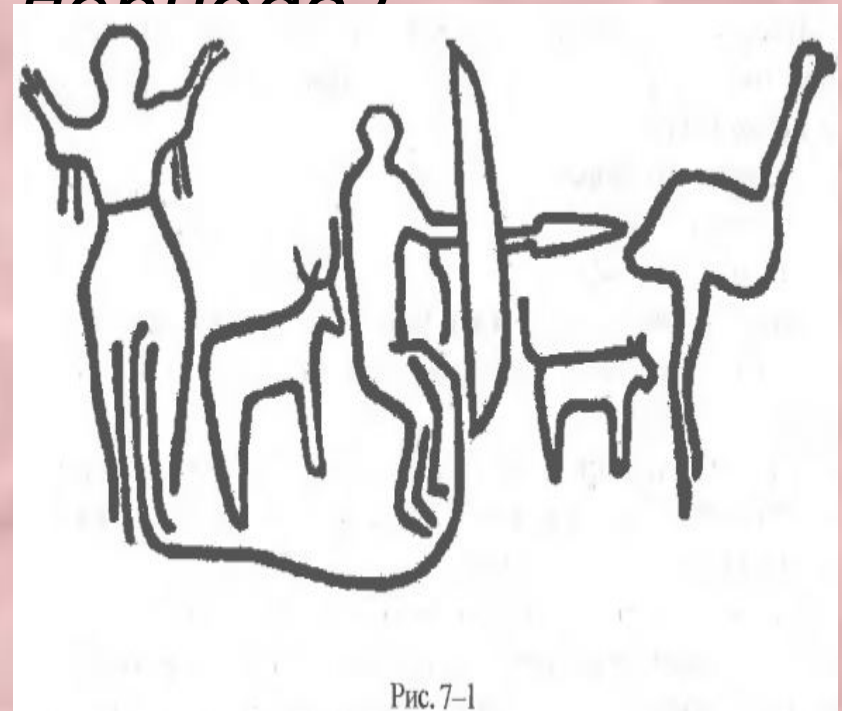
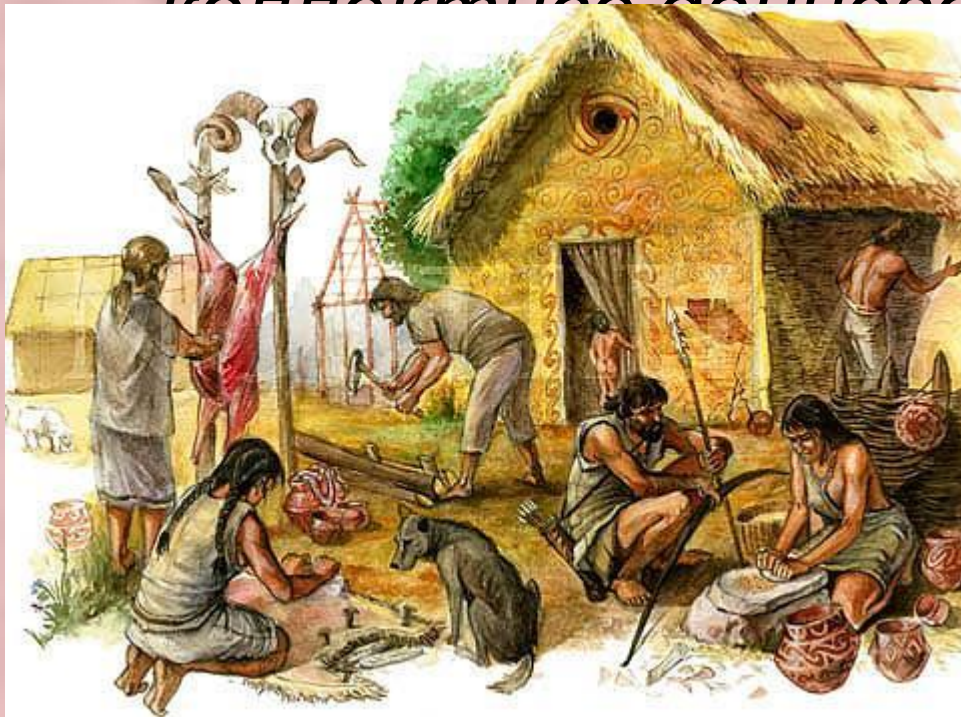
**1. Из предложенного списка занятий
выбрать правильно те, которые
относятся к:**

*1. присваивающему типу
хозяйства.....*

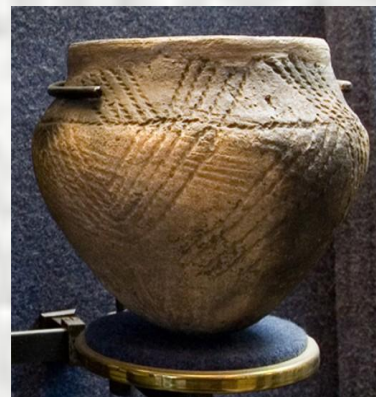
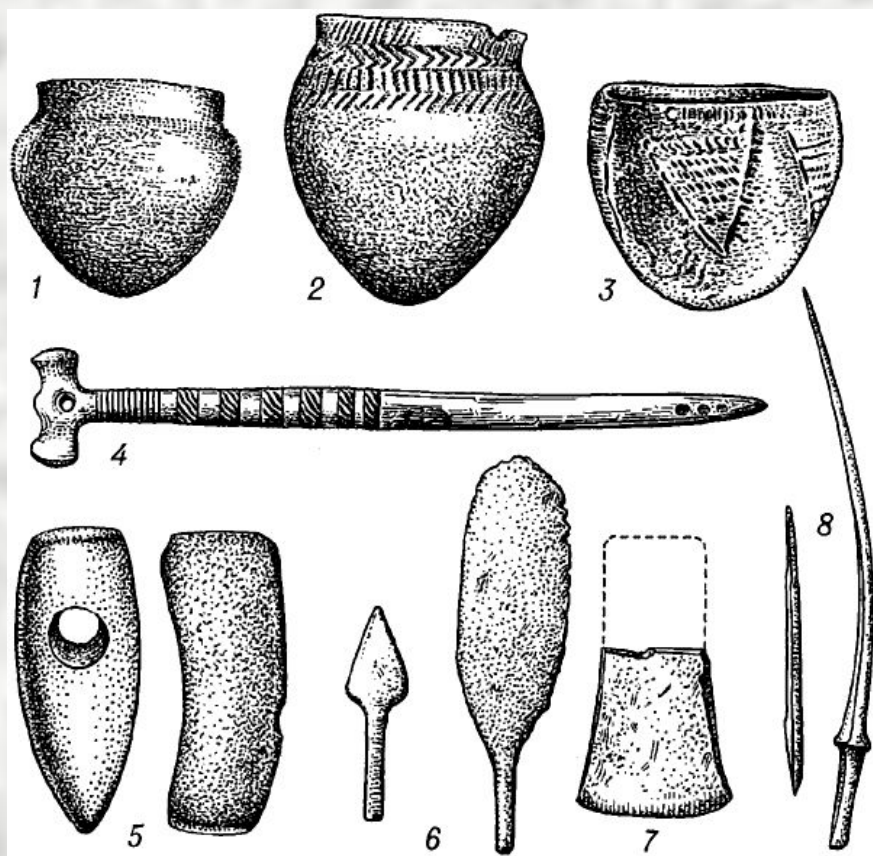
*2. производящему типу
хозяйства.....*

Список занятий: *скотоводство, охота,
земледелие, бортничество, плетение,
ткачество, рыболовство, изготовление
глиняной посуды, собирательство.*

- почему после изобретения первого орудия был сделан важный шаг к отделению человечества от животного мира?
- Что изменилось в человеческом поведении до этого периода?



- **Энеолит** – медно-каменный век.
Завершающий этап каменного века.



Решить кресс-кросс - найти 5 зашифрованных названий орудий труда времён энеолита

А	Т	П	У	Ф	Т	Е	С	Л	О
С	К	Р	Е	Б	О	К	Ю	Б	М
Б	О	О	Т	Ч	П	Т	Б	М	Ю
Ё	Н	Ц	А	Н	О	Ж	С	Б	А
В	С	Г	Л	Л	Р	Д	А	Ю	Х

Домашнее задание

- Прочитать параграф №3

