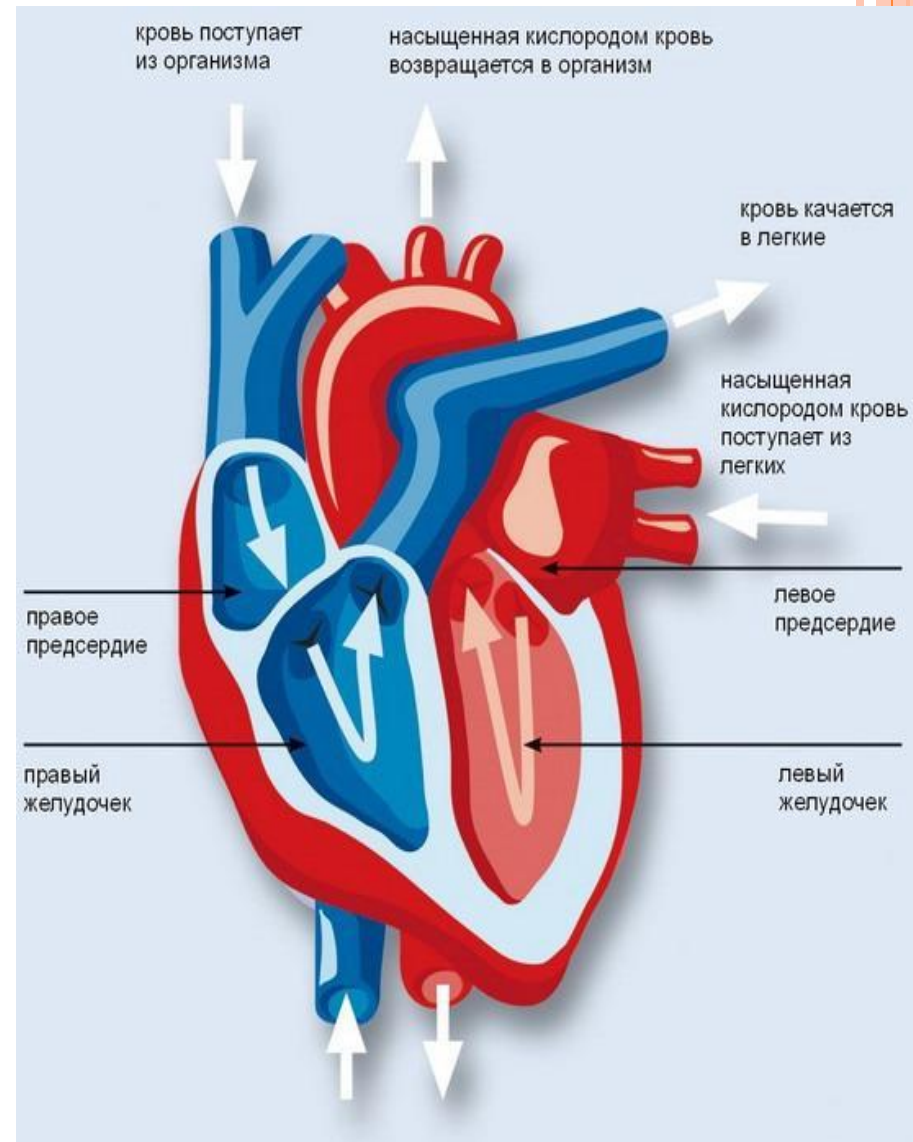




ОРГАНЫ И СИСТЕМЫ ОРГАНОВ

ОРГАН – ЭТО...

часть тела, имеющая определенную форму, строение и место расположения в организме, выполняющая одну или несколько определенных функций

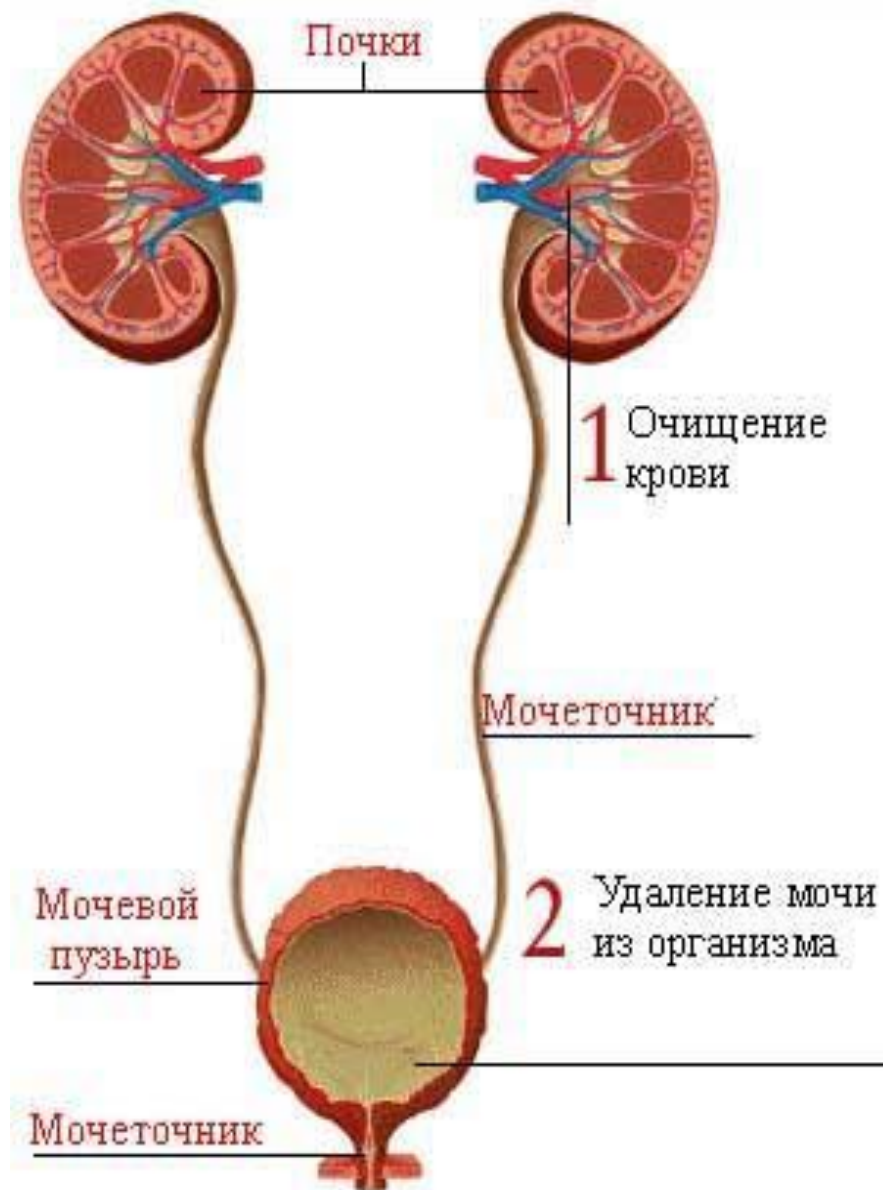


ВНУТРЕННИЕ ОРГАНЫ – ОРГАНЫ, РАСПОЛОЖЕННЫЕ В ПОЛОСТЯХ ТЕЛА



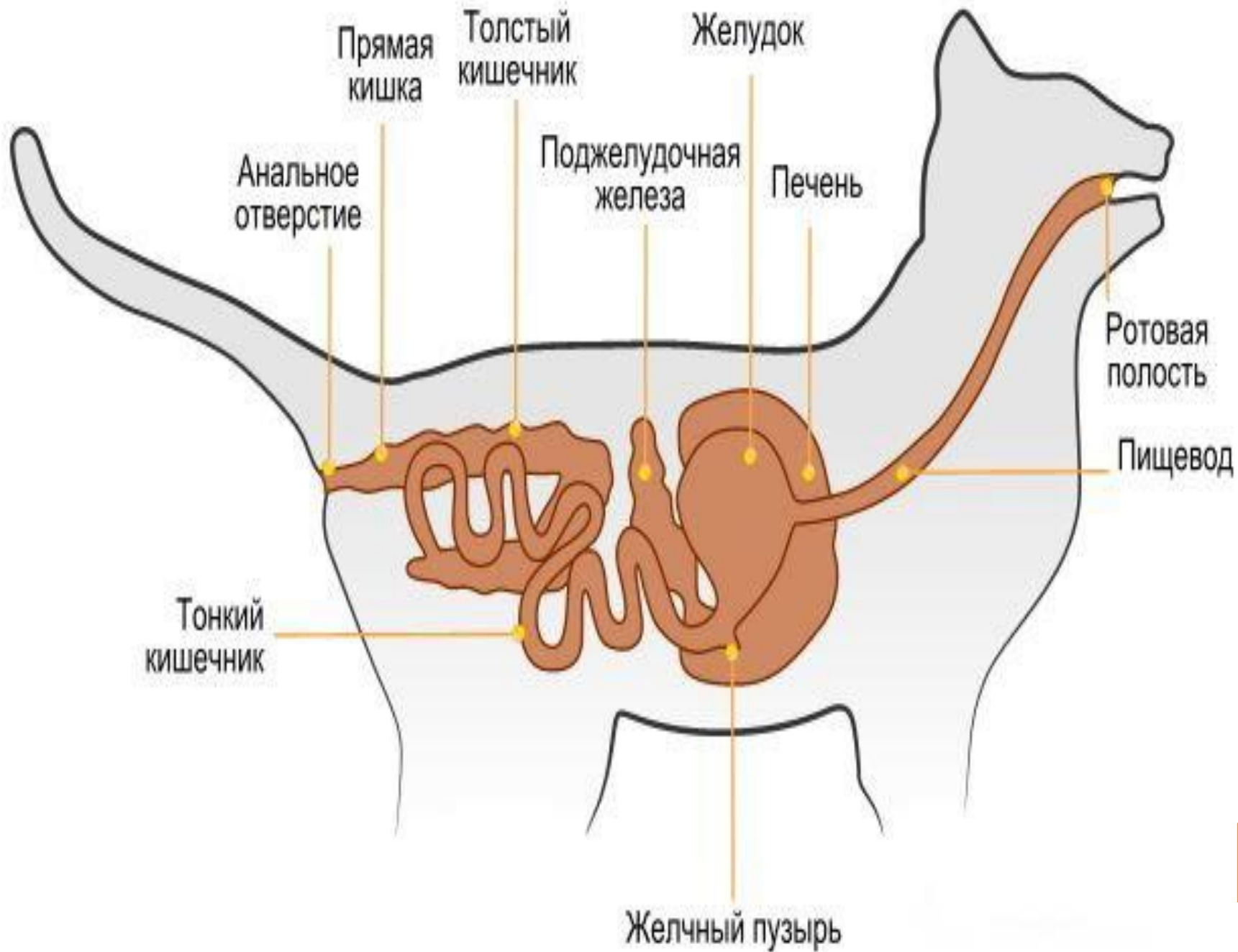
1. Пищевод
2. Легкие
3. Желчный пузырь
4. Печень
5. Почка
6. Желудок
7. Кишечник
8. Мочевой пузырь

СИСТЕМА ОРГАНОВ -
ЭТО ГРУПА
ОРГАНОВ,
СВЯЗАННЫХ МЕЖДУ
СОБОЙ И
ВЫПОЛНЯЮЩИХ
ОДНОТИПНЫЕ
ФУНКЦИИ




ВЫДЕЛИТЕЛЬНАЯ СИСТЕМА





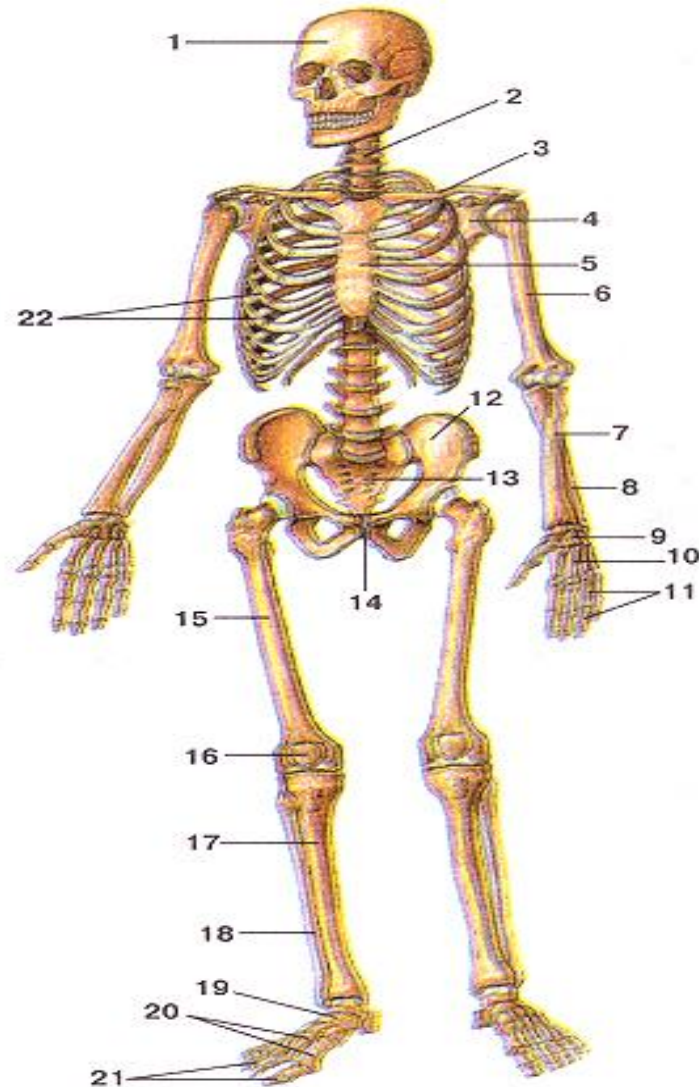
СИСТЕМЫ ОРГАНОВ ЖИВОТНЫХ

СИСТЕМА	ФУНКЦИИ СИСТЕМЫ
1.ОПОРНО-ДВИГАТЕЛЬНАЯ	ОПОРА И ДВИЖЕНИЕ
2.ПИЩЕВАРИТЕЛЬНАЯ	
3.ВЫДЕЛИТЕЛЬНАЯ	
4.КРОВЕНОСНАЯ	
5.ДЫХАТЕЛЬНАЯ	
6.НЕРВНАЯ	
7.ЭНДОКРИННАЯ	
8.ПОЛОВАЯ	
9.ОРГАНЫ ЧУВСТВ	



ПРИМЕР СХЕМЫ СТРОЕНИЯ ОДС

- СКЕЛЕТ ГОЛОВЫ –
ЧЕРЕП
- СКЕЛЕТ ТУЛОВИЩА
- СКЕЛЕТ ВЕРХНИХ
КОНЕЧНОСТЕЙ
- СКЕЛЕТ ПОЯСА
ВЕРХНИХ
КОНЕЧНОСТЕЙ
- СКЕЛЕТ НИЖНИХ
КОНЕЧНОСТЕЙ
- СКЕЛЕТ ПОЯСА
НИЖНИХ
КОНЕЧНОСТЕЙ
- **МУСКУЛАТУРА**



ОТЛИЧИЯ ОРГАНОВ И СТРОЕНИЯ СИСТЕМ ОРГАНОВ:

**У РАЗНЫХ ТИПОВ ЖИВОТНЫХ –
ОРГАНЫ И СИСТЕМЫ ОРГАНОВ
РАЗНЫХ ТИПОВ СЛОЖНОСТИ – ОТ
ПРИМИТИВНЫХ ДО
СЛОЖНООРГАНИЗОВАННЫХ.**



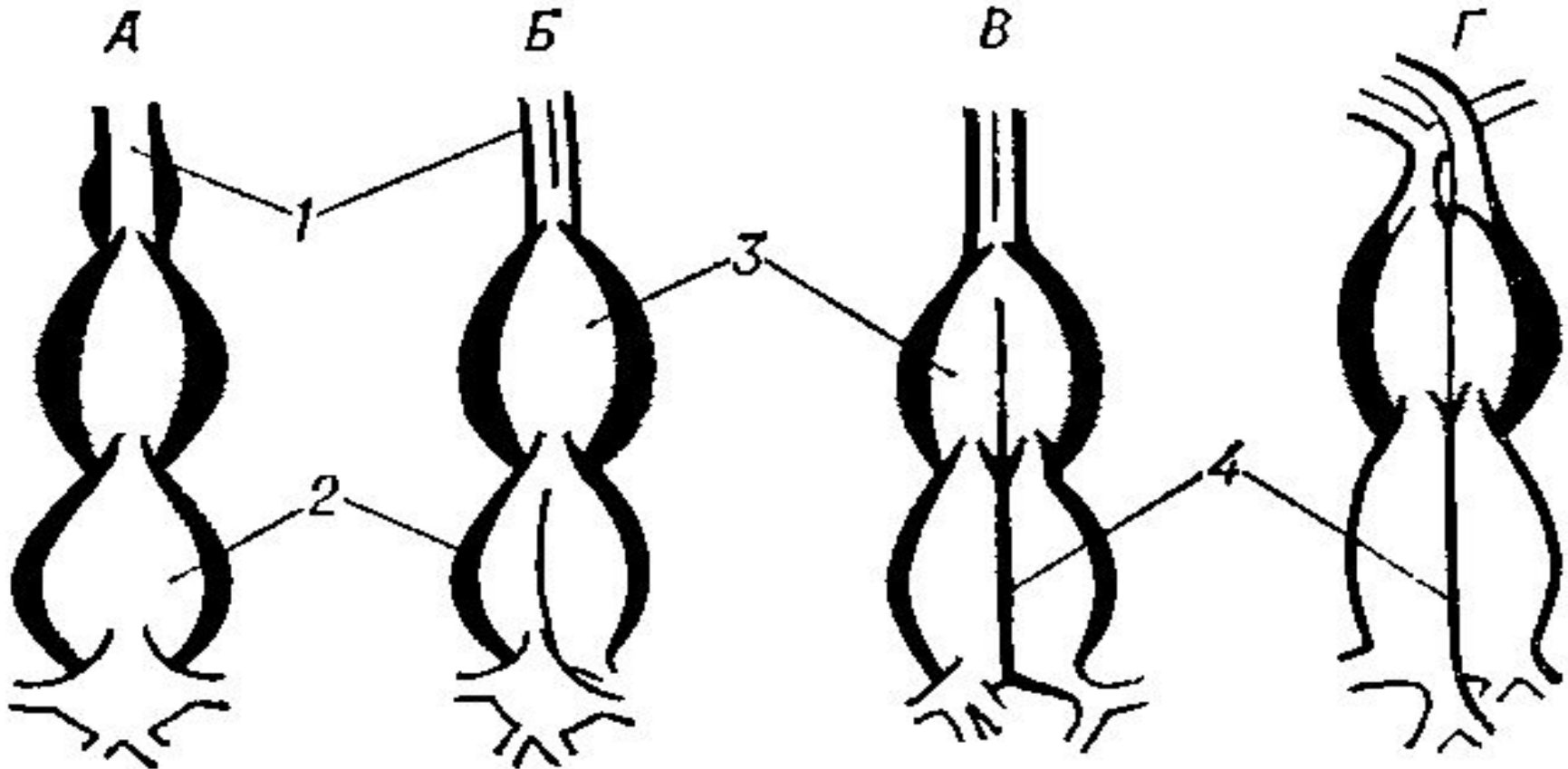
УСЛОЖНЕНИЕ СТРОЕНИЯ СЕРДЦА У ПОЗВОНОЧНЫХ:

А — ДВУХКАМЕРНОЕ СЕРДЦЕ РЫБ;

Б — ТРЁХКАМЕРНОЕ СЕРДЦЕ ЗЕМНОВОДНЫХ;

В — ЧЕТЫРЁХКАМЕРНОЕ СЕРДЦЕ ПРЕСМЫКАЮЩИХСЯ;

Г — ЧЕТЫРЁХКАМЕРНОЕ СЕРДЦЕ ПТИЦ И МЛЕКОПИТАЮЩИХ



ОТВЕТЬТЕ НА ВОПРОСЫ:

- 1) Что такое система органов?**
- 2) Что такое полость тела?**
- 3) Какие органы называют внутренними?**
- 4) Что такое гормон?**
- 5) Составьте примеры схем строения ДЫХАТЕЛЬНОЙ, НЕРВНОЙ, ПОЛОВОЙ СИСТЕМ ОРГАНОВ**



ДОМАШНЕЕ ЗАДАНИЕ:

\$7, вопр. 7-12 на стр. 55,
раб.тетр. № 42-45 на стр.27

