

Посуда у тебя дома



У каждого из нас дома есть посуда.

Она бывает разной.

Есть посуда на каждый день.

Она прочная, устойчивая,
спокойная.

С ней удобно и привычно.



Нарядный **сервиз** помогает нам сделать дома праздник, отделить праздничный обед от ежедневного.

Такая посуда более хрупкая, изящная по форме.

Эту посуду берегут, она богато украшена.

?? Сервиз - набор посуды одинаковой формы и узорами



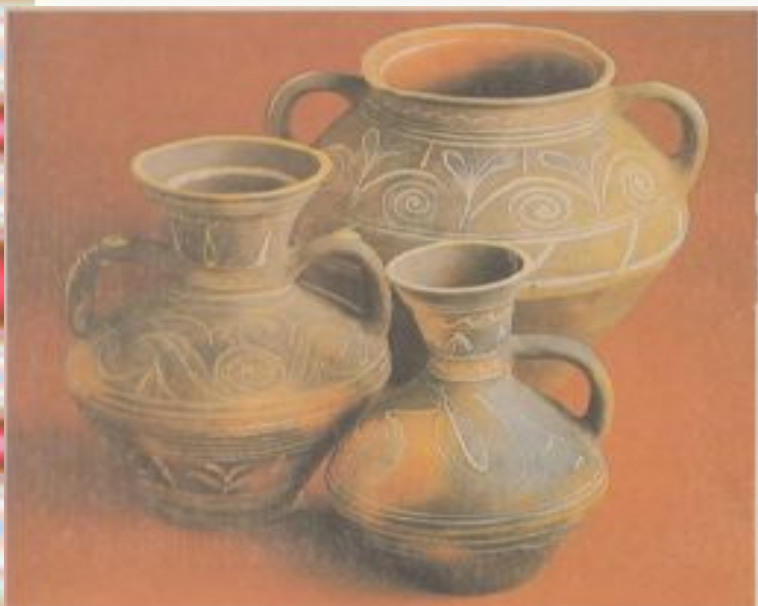
В старину на Руси пользовались деревянной посудой.

Народная деревянная посуда очень красива, и теперь мы, любуясь, украшаем ею дома.



Вот старинный ковш утица из дерева.

Такие ковши на свадьбу дарили как пожелание мирной, долгой жизни, добра и достатка в семье.



Это керамическая посуда.

Её делают из глины с помощью гончарного круга .

Работа умелых рук превращает глиняный ком, например, в стройную форму кувшина.

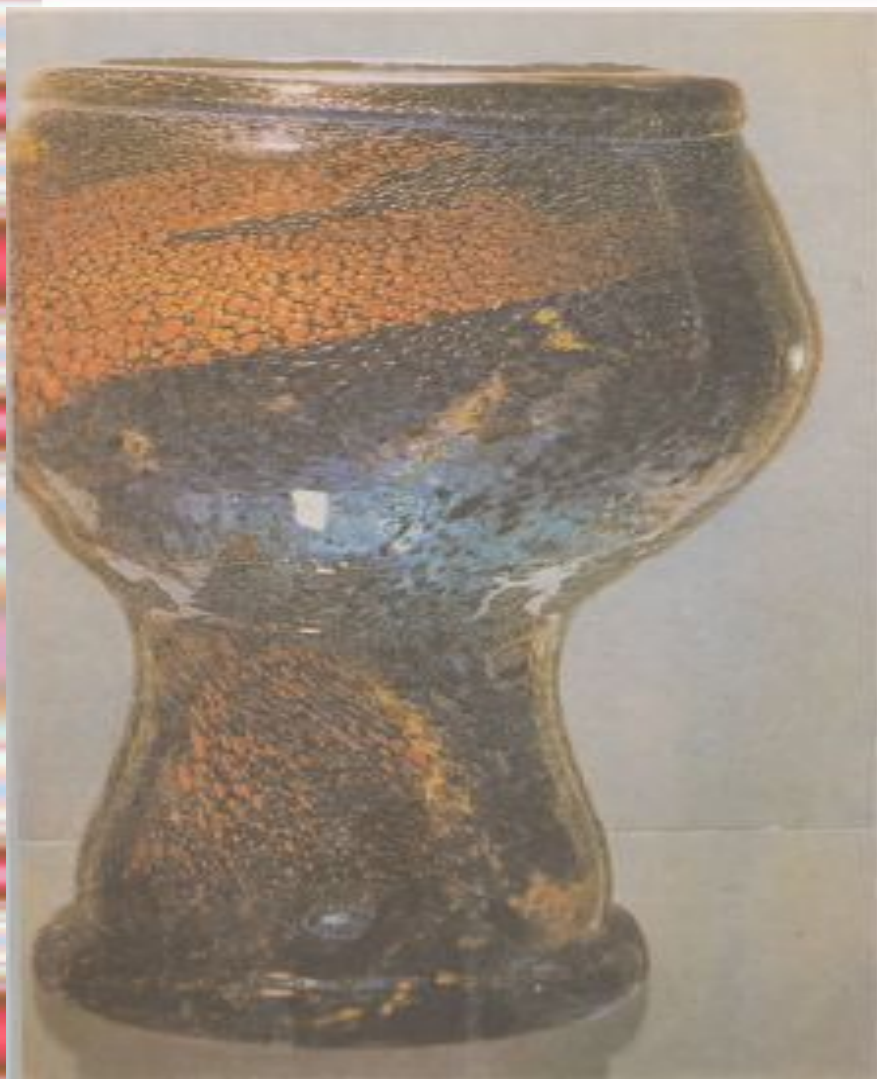


Затем его можно украсить лепным узором или росписью, облить блестящей глазурью и поставить в жаркую печь, чтобы глиняная форма затвердела.

А бывает металлическая
посуда.

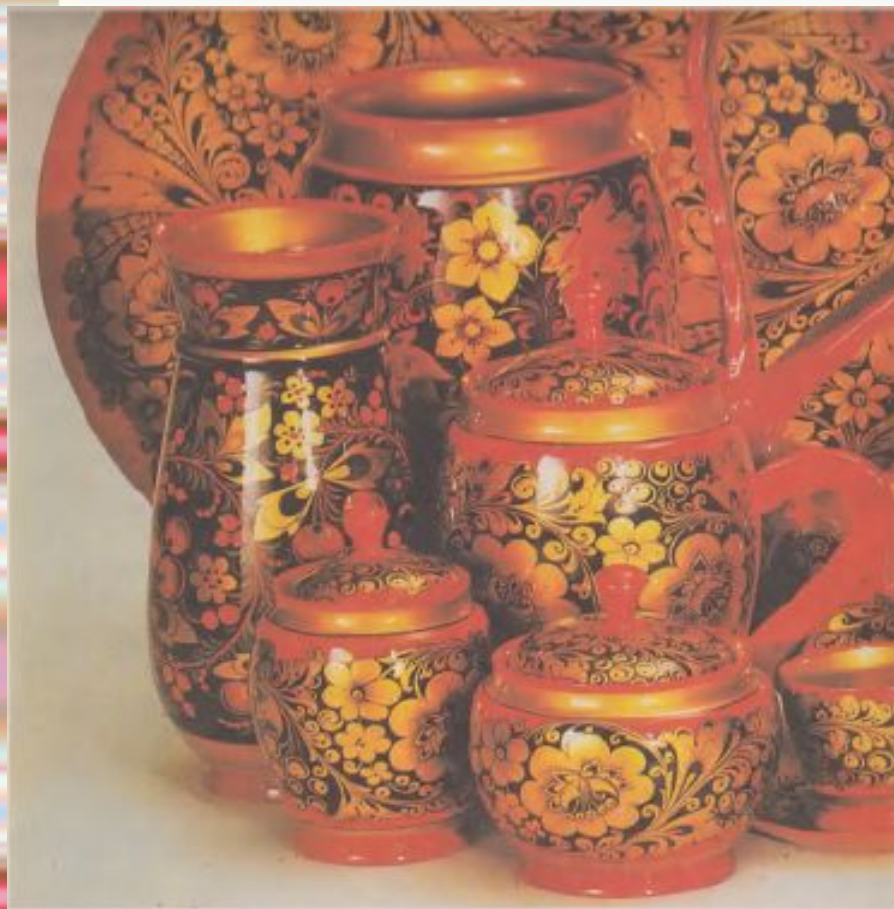
Например, самовар.
Посмотрите, какой он нарядный!





Очень причудливы вазы
из стекла.

Их выдувает из большой капли
раскалённого стекла художник-
стеклодув.



Как одеяние Жар-птицы
вспыхивает золотая *Хохлома...*

Разнотравье русских лугов
отразилось в ней.

Эта посуда выточена из дерева,
а потом расписана красками
для радости.





Посуда **Гжели** кажется воздушной — в ней синь рек и неба с облаками.

Она лепится из глины и поэтому бывает неожиданной формы и с украшениями, а потом расписана синей краской



Но всякую посуду вначале придумывает **Кто? Художник**
А в работе художника всегда участвуют Братья-Мастера.



Мастер Изображения помогает увидеть природный мотив.



Мастер Постройки помогает создать форму.



Мастер Украшения придумывает узор.

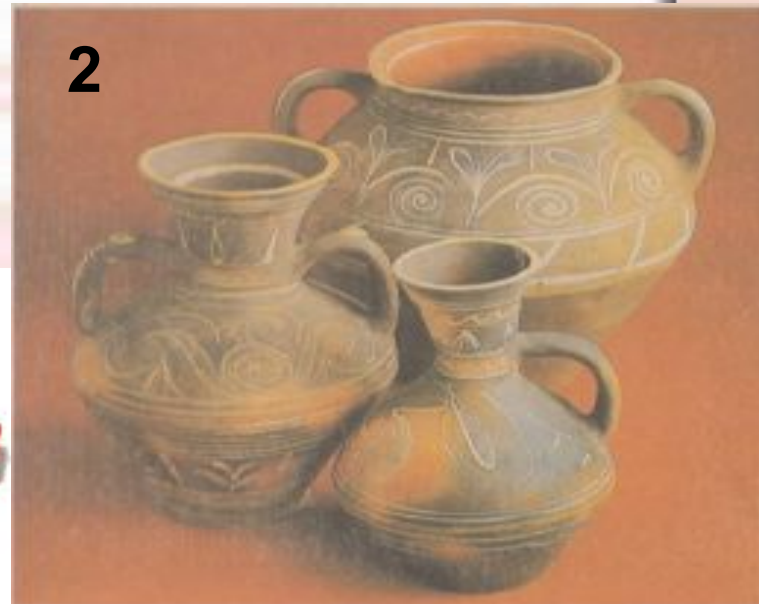
УГАДАЙ-КА!

1



деревянная
глинянная
металлическая
Гжель
Хохлома

2



4



3



5





Задания

1. Придумайте и сделайте свой проект посуды.

Чашку или кувшинчик можно сделать из пластилинового жгута.

А можно вылепить форму из цельного куска пластилина или глины.

Чтобы пластилин потом раскрасить, его надо покрыть белой эмульсионной краской.

Когда она высохнет, можно наносить узор.

2. Придумайте и нарисуйте праздничный сервиз красками на белой или цветной бумаге. Можно изобразить предметы отдельно, а потом вырезать их и, красиво расположив, наклеить на чистый лист бумаги.



Детские работы. Гуашь, аппликация