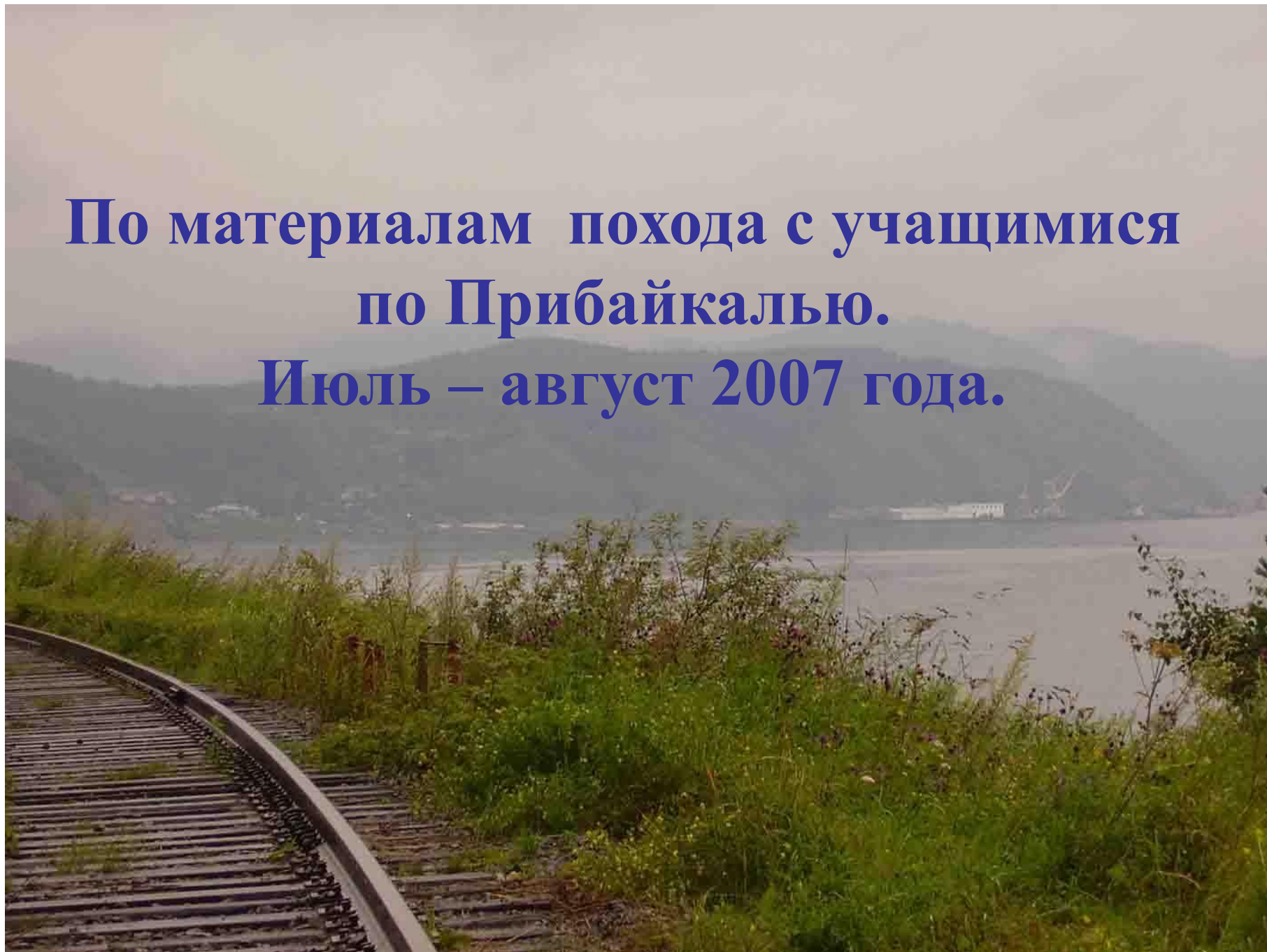


# *Путешествие по Кругобайкалке*

**Из истории Транссибирской  
магистрали**

*Автор: Кириллина Н.В.,  
учитель географии МОУ «СОШ №11»  
г. Серпухова Московской области*

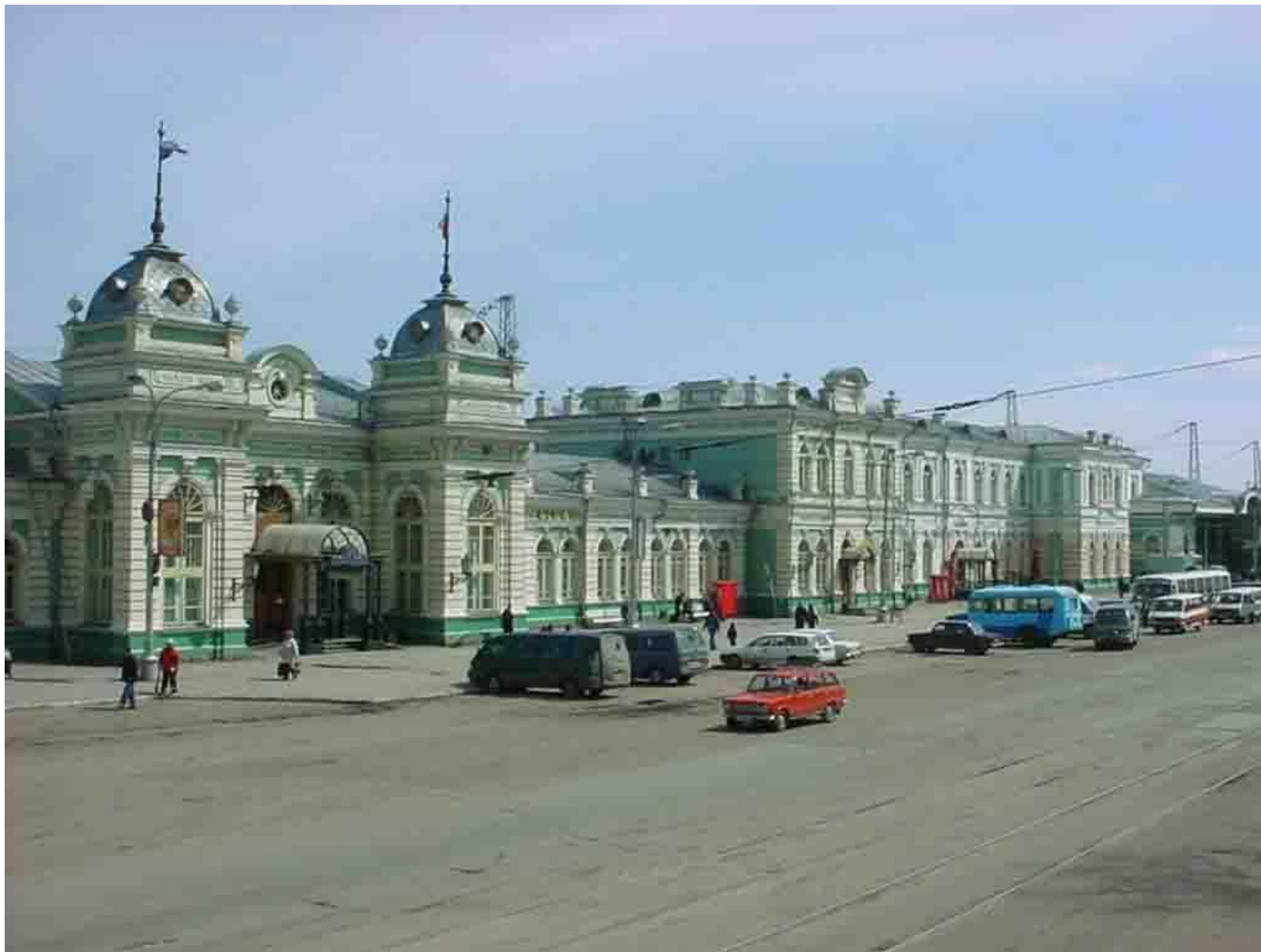
**По материалам похода с учащимися  
по Прибайкалью.  
Июль – август 2007 года.**





*17 марта 1891 г.  
по указу  
императора Александра III  
начато строительство  
«...сплошной через всю Сибирь  
железной дороги,  
имеющей соединить  
обильные дарами  
сибирские области с  
сетью внутренних рельсовых  
сообщений».*

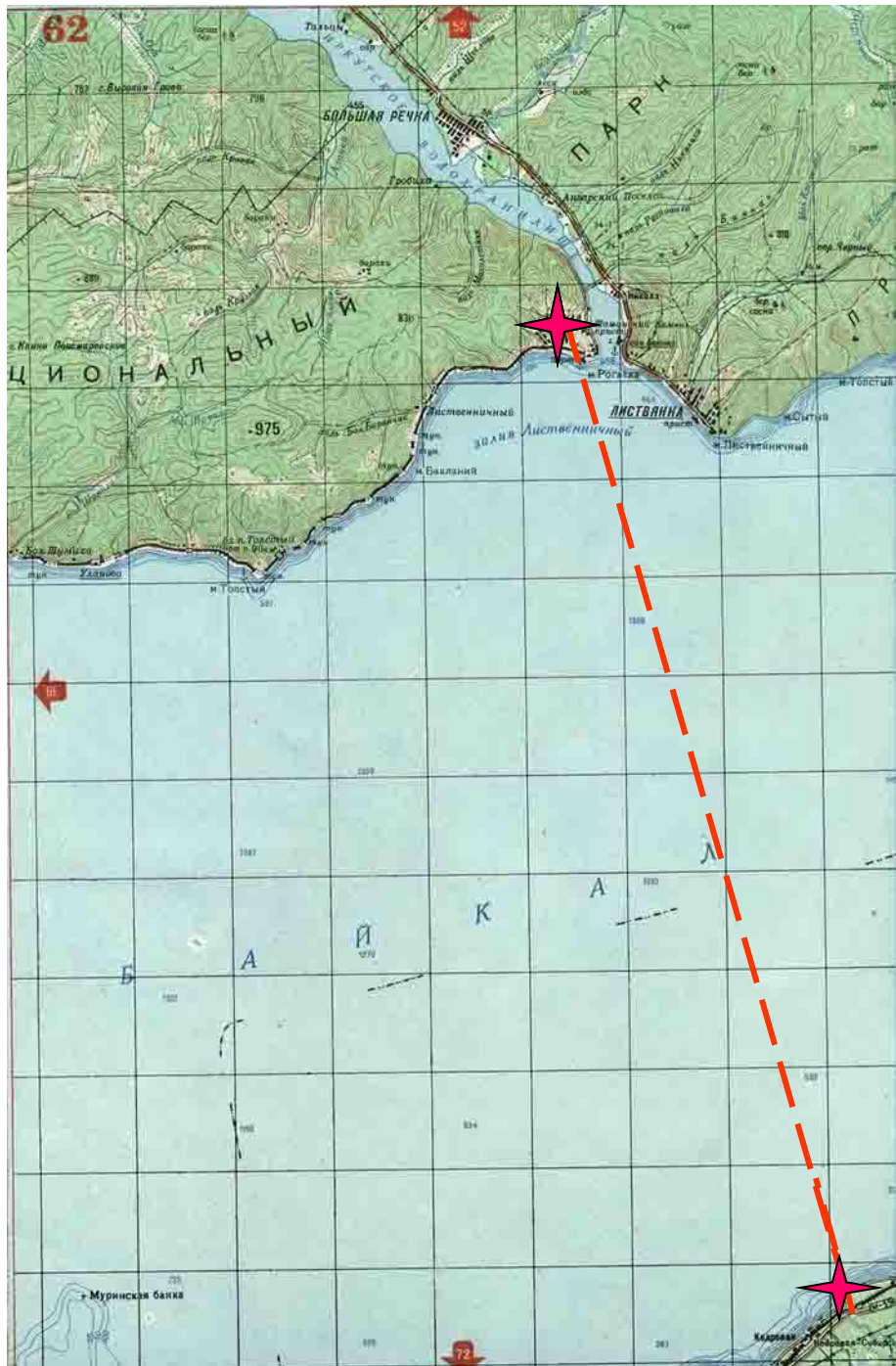
*Памятник Александру III  
в г. Иркутск*



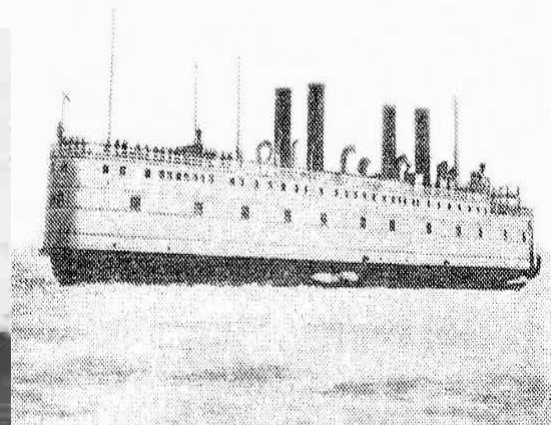
*Первый поезд в Иркутск прибыл 16 марта 1898 года*



*До 1905 года от Иркутска до ст. Байкал поезда ходили  
вдоль Ангары*



*От порта Байкал поезда  
переправлялись на  
пароме-ледоколе через озеро до  
ст. Мысовая  
и следовали дальше на восток.*



*Паром-ледокол  
«Байкал»*

*Длина - 88,4 м, ширина -17,5 м, водоизмещение – 4200 т.*

*Каюты на 200 человек.*

*На трех путях размещалось 25 вагонов с грузом и паровоз.*

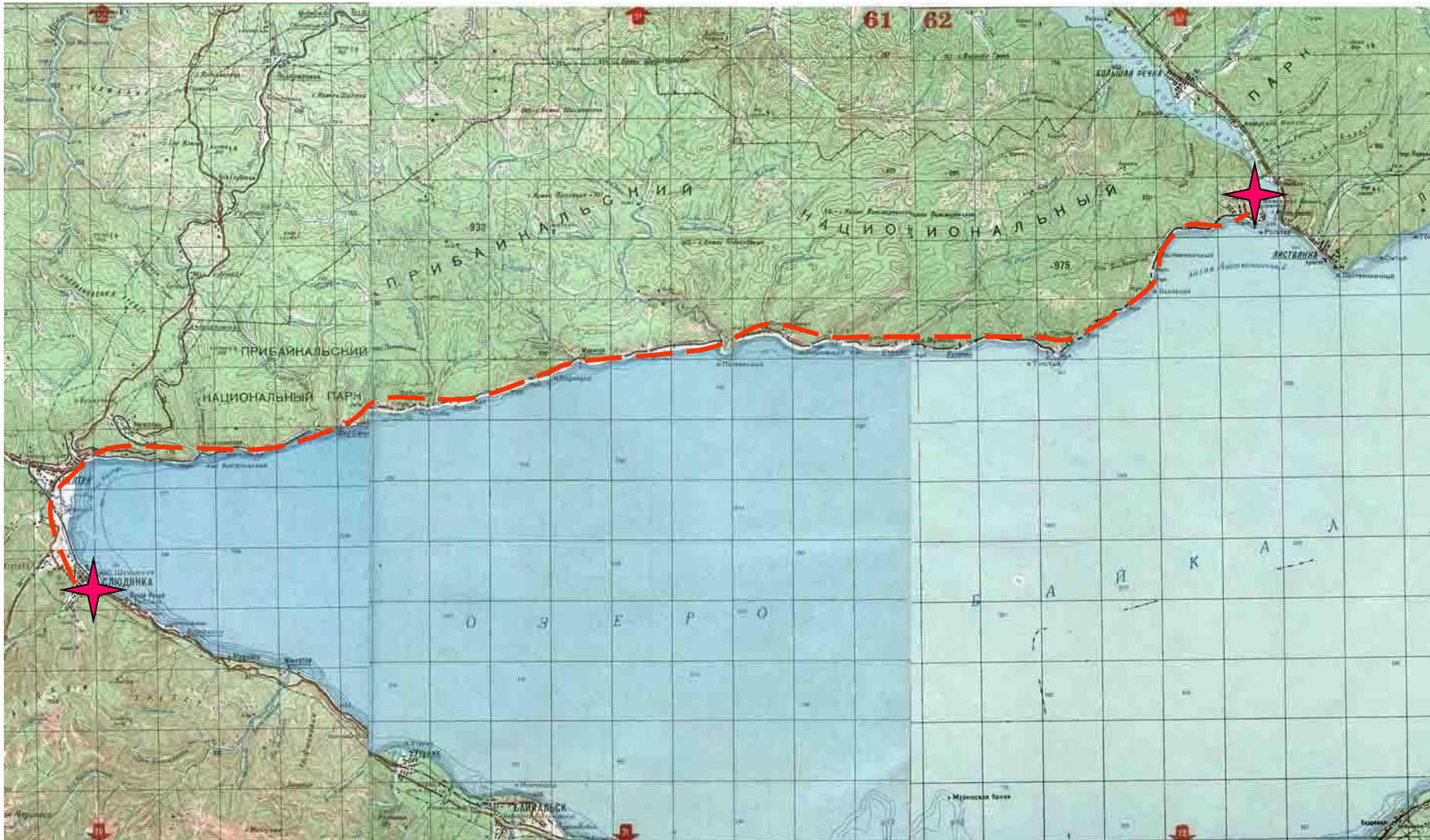
*Путь от ст. Байкал до ст. Мысовая (73 км) преодолевал  
за 4,5 часа. Мог взламывать 1,5 м лед.*



*Ледоколы работали с апреля по  
середину января  
следующего года. В течение трех  
зимних месяцев груз переправлялся по  
льду на лошадях*

*Зимой 1903 -04 гг. рельсовый путь  
уложили прямо на  
лед и перекатили 2402 единицы  
подвижного состава,  
из них 65 паровозов*





*КБЖД – с октября 1905 года - участок Транссибирской магистрали от порта Байкал до ст. Слюдянка*



*Строительство КБЖД началось в 1902 году.*

*При строительстве все, кроме камня и леса, подвозилось издалека  
Работали вольнонаемные из Центральной России, Сибири, буряты, китайцы,  
тюрки, армяне, албанцы, итальянцы и ссыльные поселенцы.*

*При строительстве КБЖД было возведено 424 инженерных сооружения*

*На КБЖД укладывались более тяжелые рельсы и только полномерные шпалы. На каждой версте число шпал было больше, чем на других участках Транссиба*





*12 сентября 1904 года от Слюдянки до ст. Байкал  
прошел первый поезд с министром путей сообщения  
князем М.И. Хилковым.*

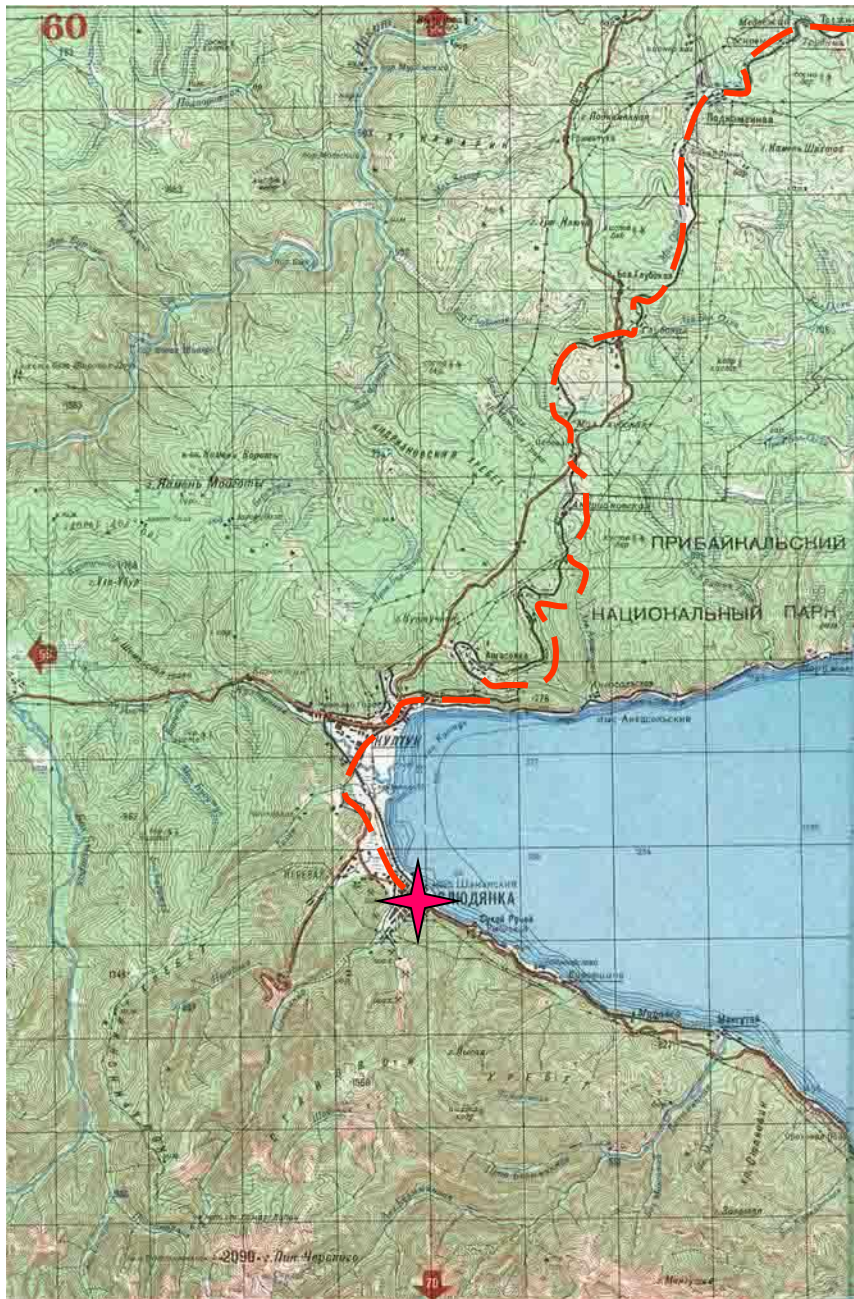
*15 октября 1905 года было открыто постоянное движение*



*Вокзал в Слюдянке – памятник строительству КБЖД.  
Стены вокзала выложены из местного белого мрамора.  
Карьер, в котором добывают мрамор виден от ст. Култук*



*После строительства плотины Иркутской ГЭС  
и затопления дороги вдоль Ангары, участок от  
ст. Култук до ст. Байкал стал тупиковым*



*Новая дорога от Иркутска до ст. Слюдянка прошла по долинам рек Иркут и Олха*



*Сейчас тупиковый участок Транссиба – КБЖД –  
получил статус историко-архитектурного  
памятника. Здесь проложены туристские маршруты*





*156 км.*

*Начало туристского маршрута– станция Култук*



*Жара, тяжелые рюкзаки и уходящие вдаль рельсы –  
таков маршрут по КБЖД*



*149 км.  
Пос. Ангасолка.  
Центр-музей Рерихов*



*Церковь в Ангасолке*

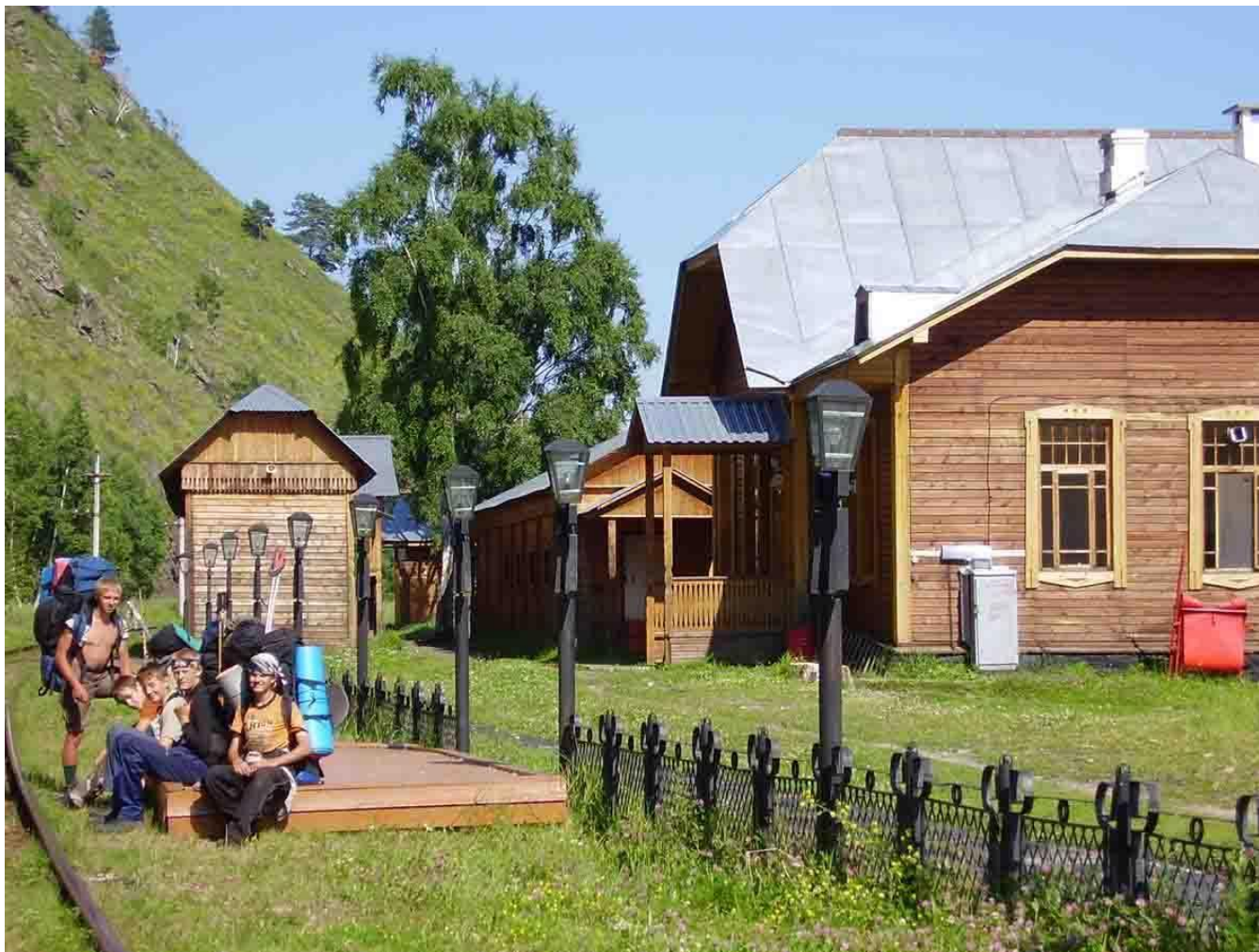


*От ст. Култук до ст. Байкал  
39 тоннелей.*

*Они разнообразны по  
конструкции и  
протяженности.*

*Самый длинный «Половинный» –  
778 м. Общая протяженность тоннелей  
8994 м.*

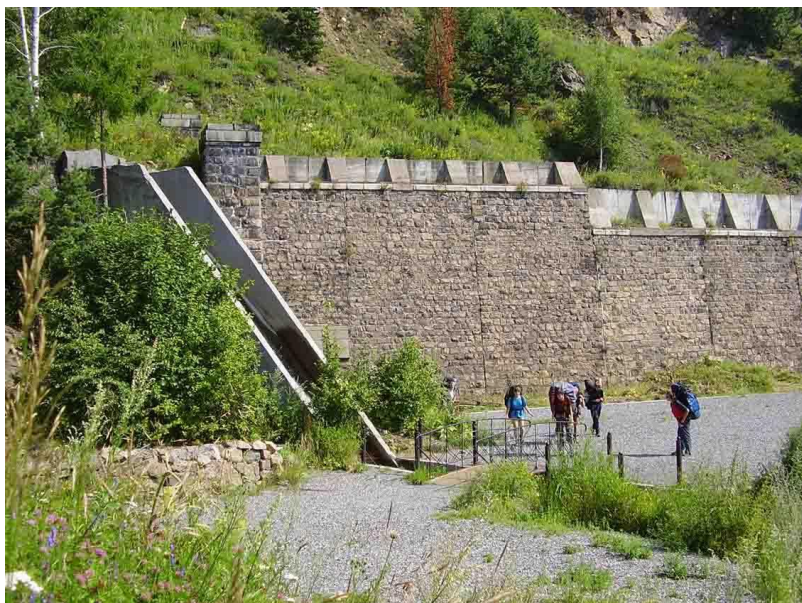




*У платформы ст. 138 км расположилась спортивная база ВСЖД «Шарыжалгай»*



*Выставка железнодорожной техники  
у мыса Половинный на 109 км.*



*От ст. Култук до ст. Байкал  
280 подпорных стенок.  
На 103 км  
у ст. Киркирей самая большая,  
построенная из тёсаного камня.  
Её называют итальянской стенкой*





*Туристы могут увидеть  
КБЖД из окон Кругобайкальского  
экспресса*

*Местные жители  
передвигаются по КБЖД  
на поезде «Мотаня»*



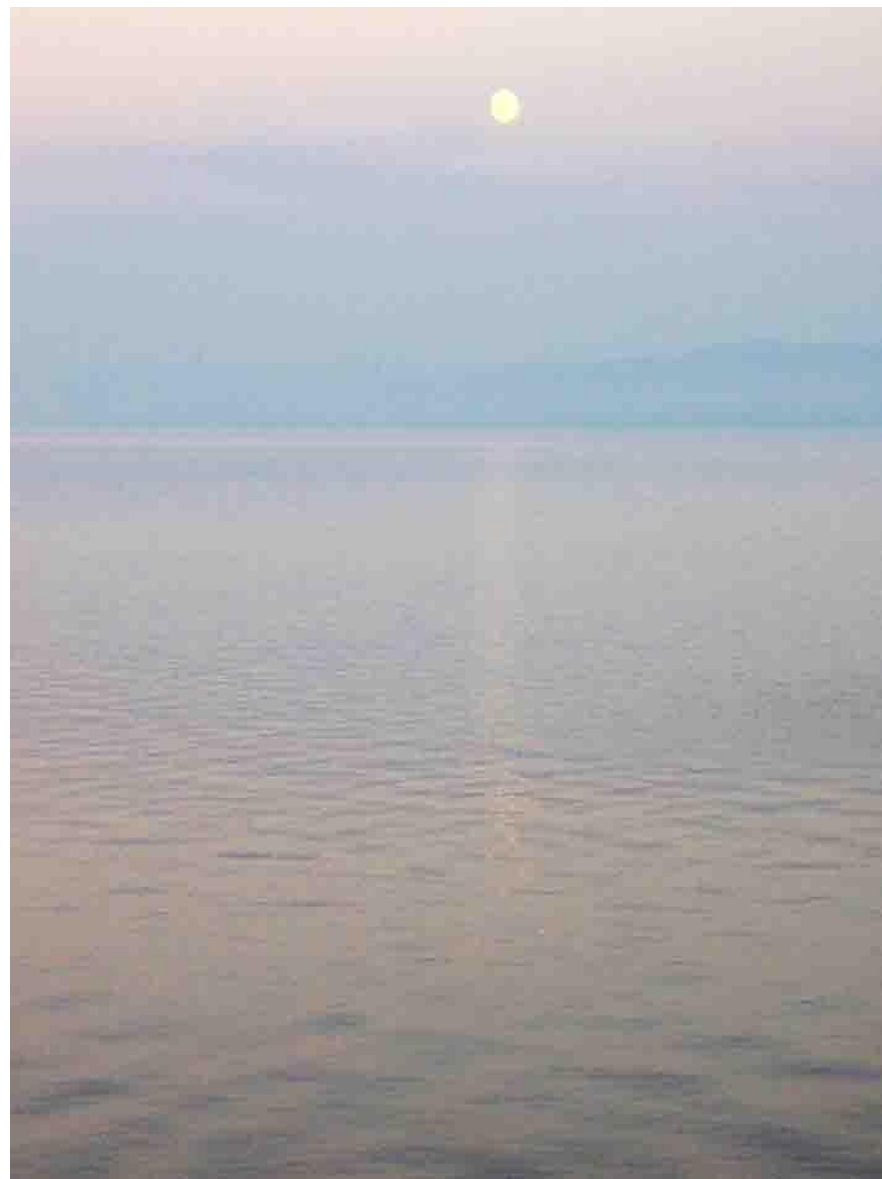


*На КБЖД от  
ст. Култук до ст. Байкал  
построено  
6 величественных мостов*





*Пейзажи КБЖД*





*76 км. Современные наскальные писаницы на мысе  
Зобушка*



*Порт Байкал*



*Исток Ангары*

*Пос. Листвянка –  
курорт на Байкале*



## **Использованная литература**

- 1. Байкал. Путеводитель. С.Н. Волков. М: Восток-запад, 2006.*
- 2. Дневник похода 1 категории сложности в Прибайкалье группы ПТК «Путник», 2007 г.*
- 3. Электронная энциклопедия «Байкал». Иркутск: Восьмое небо, 2005.*