

Давайте, друзья, улыбнёмся
друг другу!

Улыбки подарим гостям!

К уроку готовы!

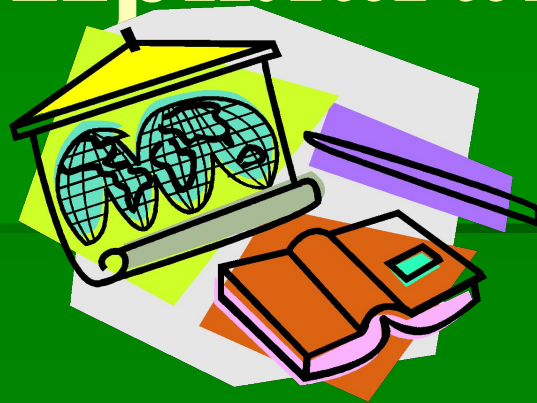
Тогда - за работу!

Удачи желаю я Вам!





Доброе утро,
Имя Прилагательное!



Урок-путешествие



Карта путешествия



ЗНАЧЕНИЕ



ВОПРОСЫ

Имя
Прилагательное



**СИНТАКСИЧЕСКАЯ
РОЛЬ**



**МОРФОЛОГИЧЕСКИЕ
ПРИЗНАКИ**

Какую дополнительную информацию несет имя прилагательное?

- Как он был хорош, весь освещенный весенним солнцем, на белом фоне березняка! И какой своеобразный облик у этого лесного гиганта! Длинная горбоносая морда, огромные вывороченные корни-рога. Сам такой тяжелый, грузный, а ноги высокие, стройные, точно у скакового коня. И какая окраска шерсти – весь темно-бурый, а на ногах словно белые туго натянутые чулки.

О лосе



Выпишите из текста только прилагательные, которые характеризуют лося:

- ✓ По цвету:
- ✓ По форме:
- ✓ По размеру, росту:
- ✓ По весу:
- ✓ По авторской оценке:

Имя прилагательное
помогает точно, ярко и образно описать
предметы, чувства, настроение.

- **По цвету:** тёмно-бурый, белые
- **По форме:** горбоносая, стройные,
- **По размеру, росту:** длинная, огромная, высокие
- **По весу:** тяжёлый, грузный
- **По авторской оценке:** своеобразный, хорош

Найдите прилагательные, выпишите.
На какой вопрос они отвечают?

Имя прилагательное, мы с тобой
дружны,

Признаки предметов называешь ты.

Солнечное лето, праздничная ель,

Вкусные конфеты, Машенькин
портфель.

- С существительными подчас
- Не жизнь, а просто скука.
- Ни цвета нет у них без нас,
- Ни запаха, ни звука.
- Но если нас к ним приложить,
- Им веселее станет жить.

Просклоняем словосочетания

I вариант

Черемуха душистая

II вариант

Небо ясное

ПРОВЕРЬ СЕБЯ



И.п. черемуха душистая, небо ясное

Р.п. черемухи душистой, неба ясного

Д.п. черемухе душистой, небу ясному

В.п. черемуху душистую, небо ясное

Т.п. черемухой душистой, небом ясным

П.п. о черемухе душистой, о небе ясном

**Спишите. Подчеркните члены предложения.
Каким членом предложения является имя
прилагательное?**

Наступает ранняя весна.

Распускаются зелёные листочки.

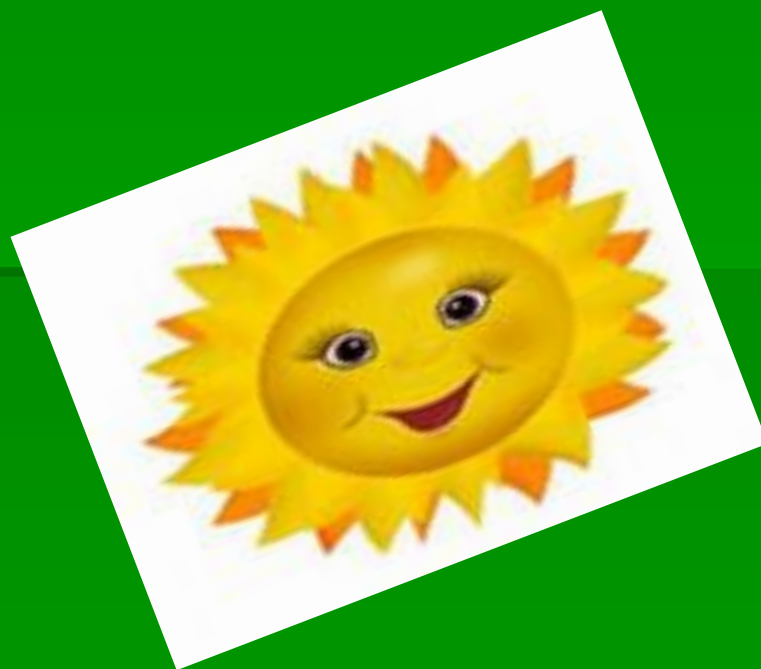
Шерсть у белки рыжая.

У грызунов зубы острые.

Имя прилагательное – это часть речи, которая

- 1.обозначает признак предмета
- 2.отвечает на вопросы *Какой? Чей?*
- 3.изменяется по числам, родам(в ед.ч.), падежам
- 4.в предложении является определением или сказуемым.

Определяю я предметы,
Они со мной весьма приметны.
Я украшаю вашу речь,
Меня вам надо знать, беречь!



***Спасибо за
работу!***

