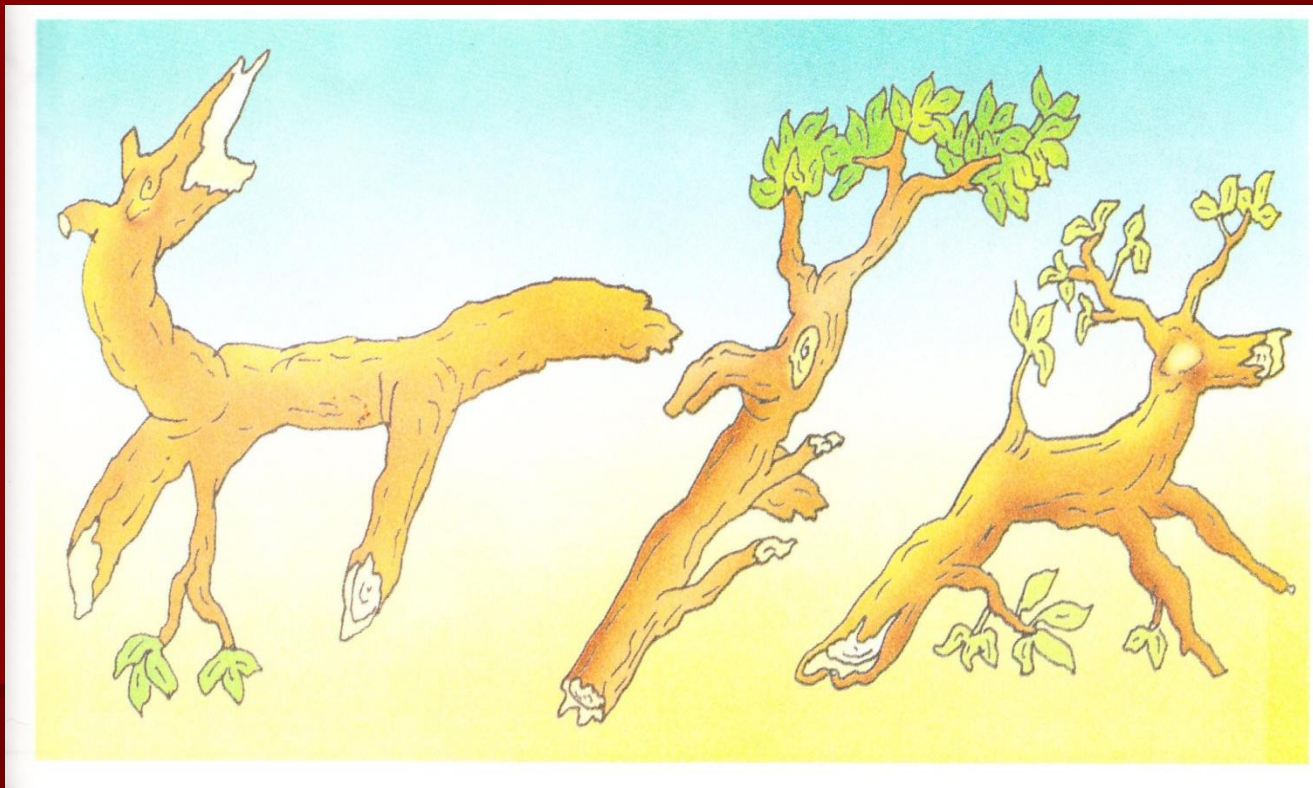


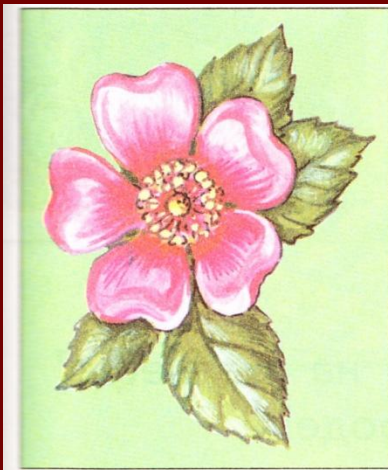
Плоскость и объем

Костыгова Ольга Ивановна
учитель начальных классов
МКОУ СОШ №14
г. Ипатово
Ставропольского края

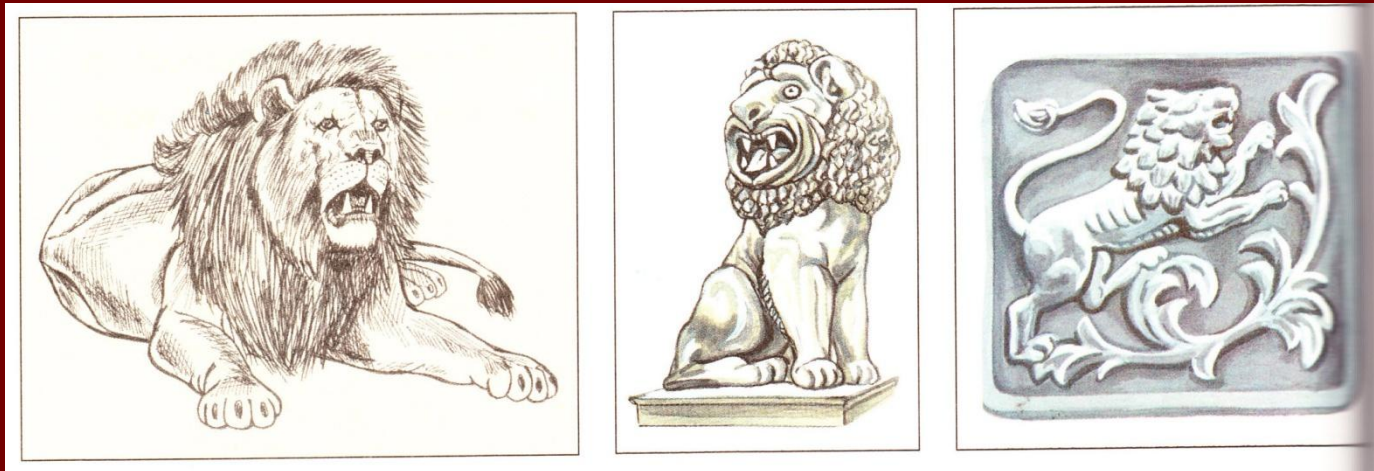
**Что ты видишь на контурах коряг?
Пофантазируй, какие поделки можно
сделать из них?**



Определи, что является объемным: цветок в природе, рельефное изображение цветка или рисунок цветка.



Определи, где рисунок, где рельеф, а где скульптурное изображение. Чем они отличаются друг от друга?



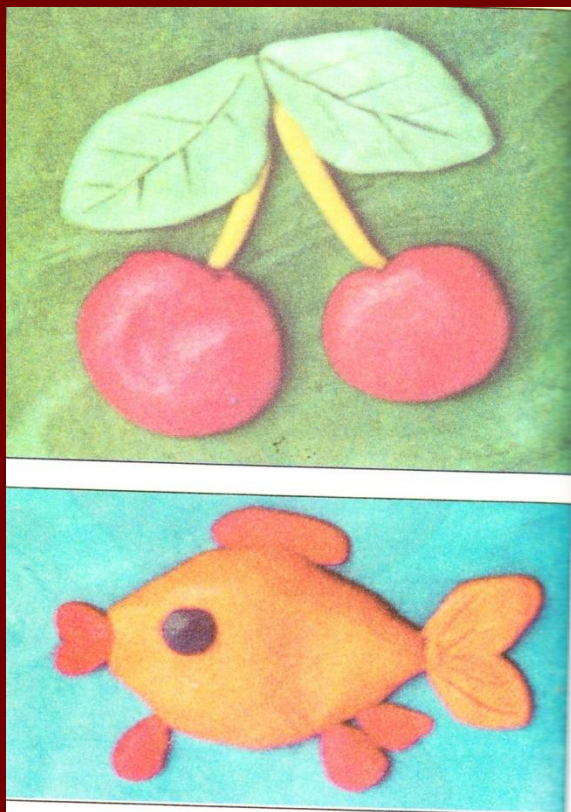
Каких животных можно узнать на рельефе? Какое из них не существует в природе?



Какие изображения можно назвать объемными, а какие плоскими? Почему?

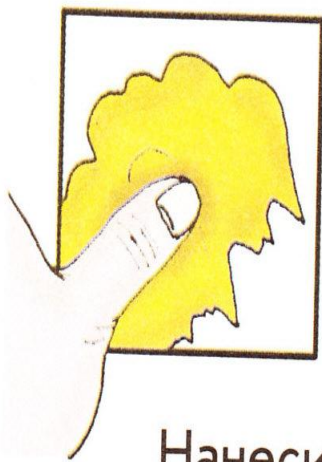


Лепим рельеф из пластилина.

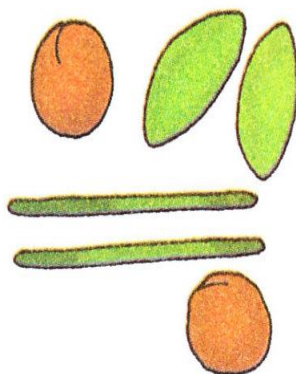


Как слепить рельеф?

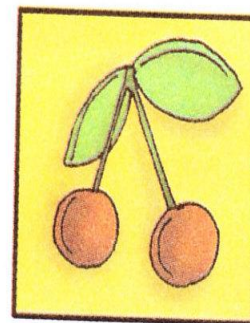
- Последовательность изготовления рельефа.



Нанеси фон.



Изготовь детали.



Прилепи детали к основе.