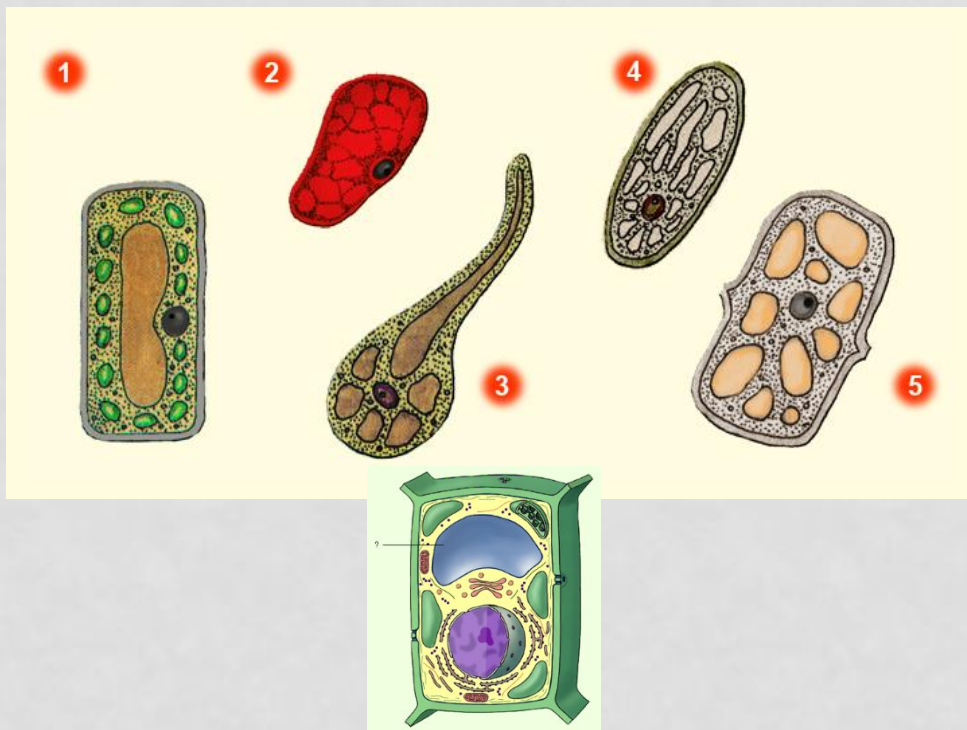


СТРОЕНИЕ КЛЕТКИ

ПРЕЗЕНТАЦИЮ
СОСТАВИЛА
МИЩЕНКО О.В.

Любой живой организм состоит из клеток.
Окраска, форма, размер клеток
разнообразны.

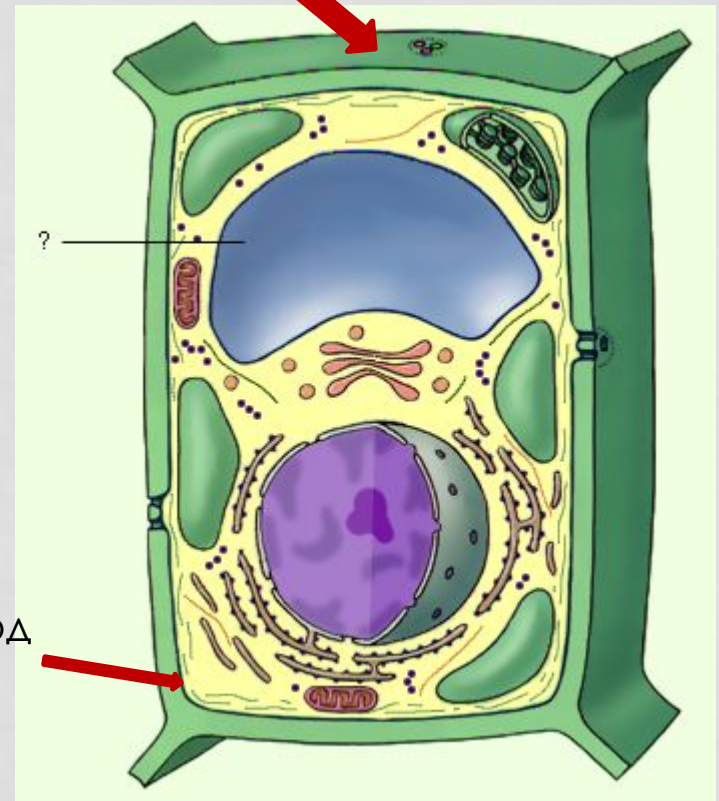


СТРОЕНИЕ РАСТИТЕЛЬНОЙ КЛЕТКИ

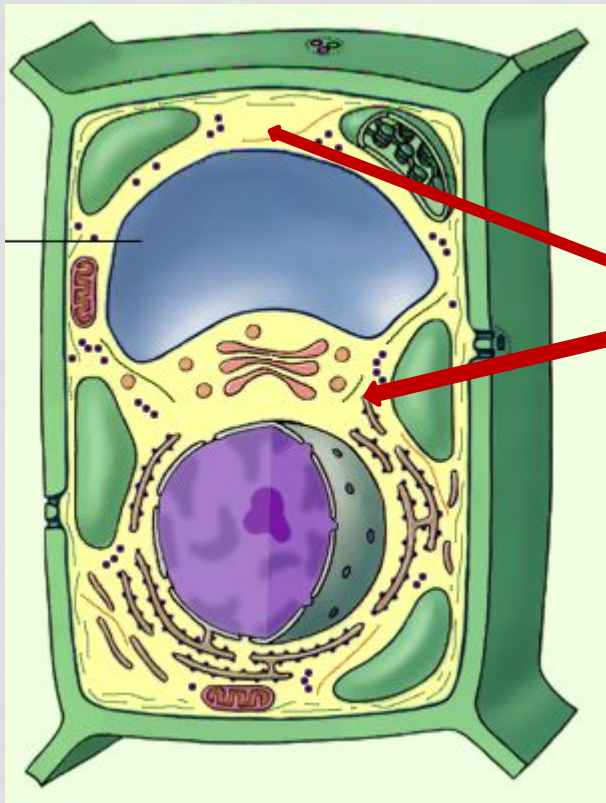
Оболочка с порами

Оболочка сохраняет целостность клетки, придает ей форму, а **мембрана** регулирует поступление веществ из окружающей среды в клетку и из клетки в окружающую её среду.

Мембрана
(тонкая плёночка под оболочкой)



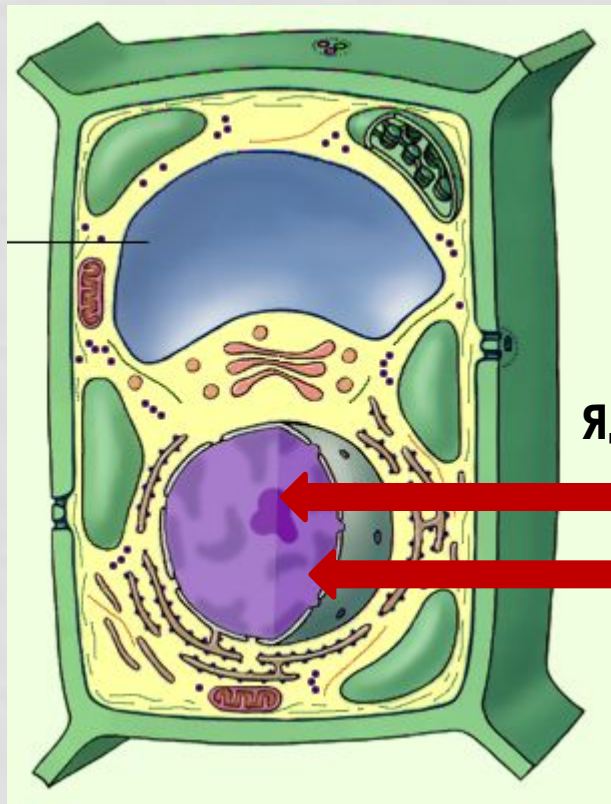
СТРОЕНИЕ РАСТИТЕЛЬНОЙ КЛЕТКИ



В **цитоплазме**
располагаются все
другие части клетки

Цитоплазма

СТРОЕНИЕ РАСТИТЕЛЬНОЙ КЛЕТКИ



Ядрышко

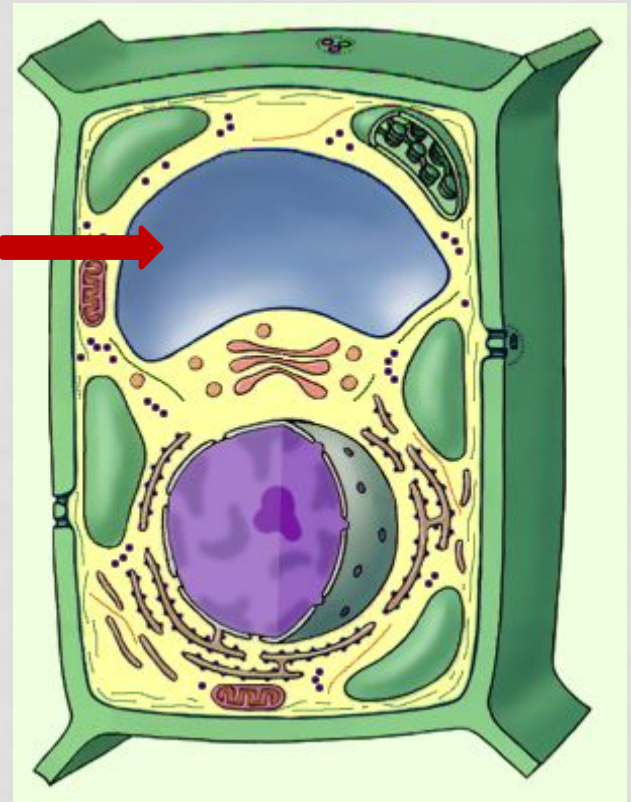
Ядро

Ядро и ядрышко
регулируют
жизнедеятельность
клетки и содержат
наследственную
информацию об
организме

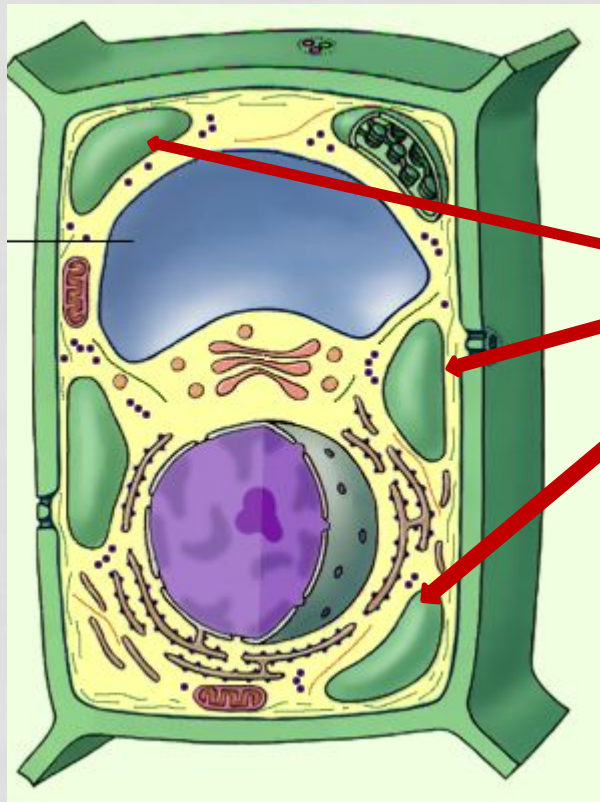
СТРОЕНИЕ РАСТИТЕЛЬНОЙ КЛЕТКИ

В **вакуоле** накапливаются запасные питательные вещества и продукты жизнедеятельности ненужные клетке.

Вакуоль



СТРОЕНИЕ РАСТИТЕЛЬНОЙ КЛЕТКИ



Пластиды
(хлоропласты)

У растений **пластиды** могут быть разных цветов: зеленые, желтые или оранжевые и бесцветные. От цвета пластид и красящих веществ, содержащихся в клеточном соке различных растений, зависит окраска тех или иных их частей.

СТРОЕНИЕ РАСТИТЕЛЬНОЙ КЛЕТКИ

Оболочка с порами и мембраной

