

НЕРВНАЯ СИСТЕМА.

ОКРУЖАЮЩИЙ МИР, 3
КЛАСС
УМК «ГАРМОНИЯ»
МАРЧЕНКО Е.В.



ВСЕ ОРГАНЫ ЧЕЛОВЕКА
ПРОНИЗАНЫ
МНОГОЧИСЛЕННЫМИ
БЕЛЫМИ ВОЛОКНАМИ-
НЕРВАМИ



ЧТО ВХОДИТ В НЕРВНУЮ СИСТЕМУ?

ГОЛОВНОЙ МОЗГ

СПИННОЙ МОЗГ

НЕРВЫ



ГОЛОВНОЙ МОЗГ- ВЫПОЛНЯЕТ ОСНОВНУЮ РАБОТУ В НЕРВНОЙ СИСТЕМЕ.

СЛУХ



ОСЯЗАНИЕ



ВКУС



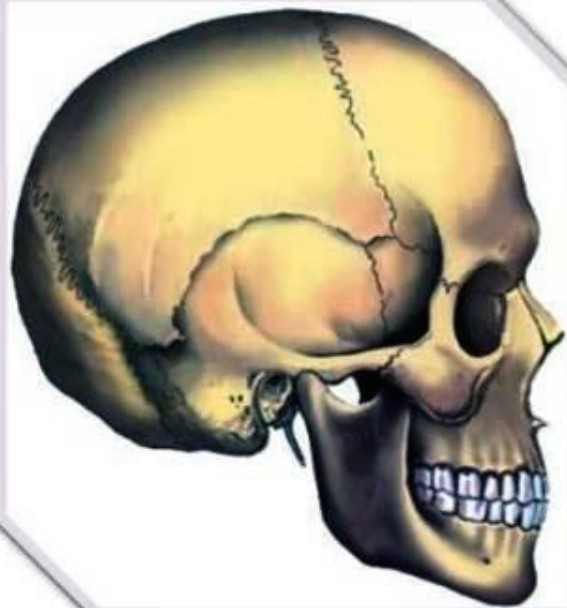
ЗРЕНИЕ



ГОЛОВНОЙ МОЗГ- ПЕРЕРАБАТЫВАЕТ ВСЮ ИНФОРМАЦИЮ, КОТОРУЮ МОЖНО ПОЛУЧИТЬ ЧЕРЕЗ ОРГАНЫ ЧУВСТВ.

ЗАПАХ

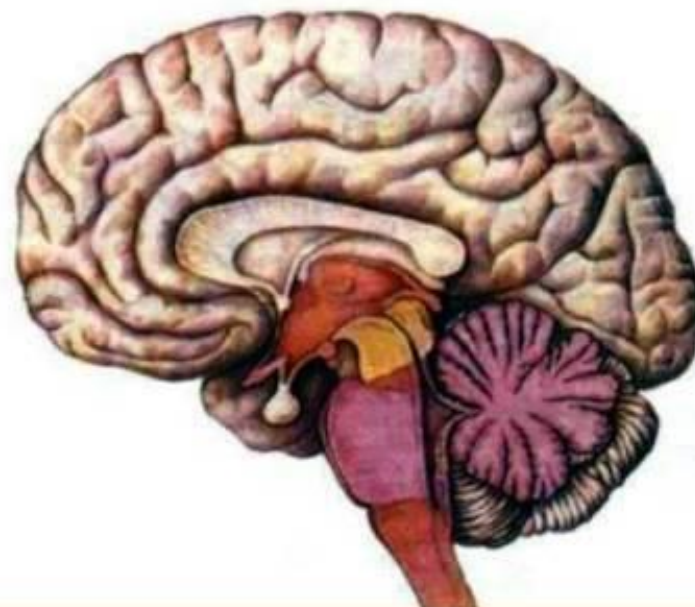




ЧЕРЕП

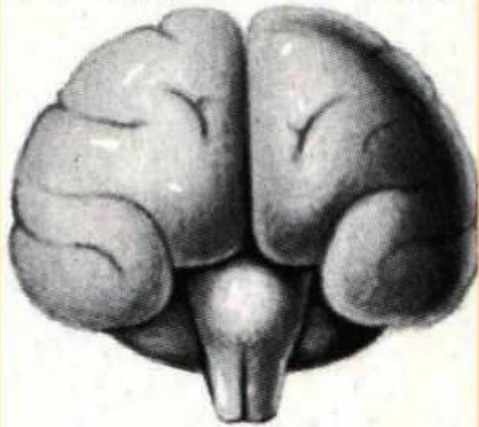
**ГОЛОВНОЙ
МОЗГ**

**ГОЛОВНОЙ МОЗГ-
РАСПОЛАГАЕТСЯ
ВНУТРИ ЧЕРЕПА.**

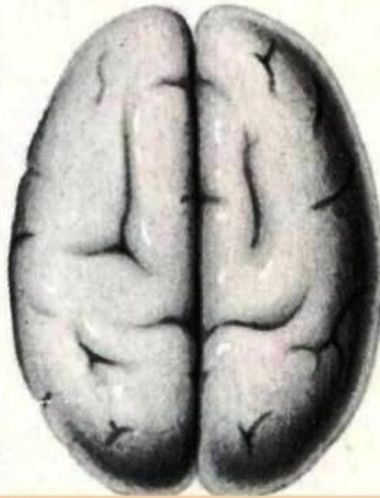


ГОЛОВНОЙ МОЗГ

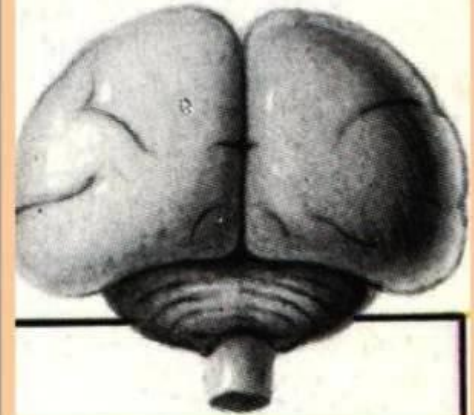
ВИД СПЕРЕДИ



ВИД СВЕРХУ



ВИД СЗАДИ





**ГОЛОВНОЙ
МОЗГ**

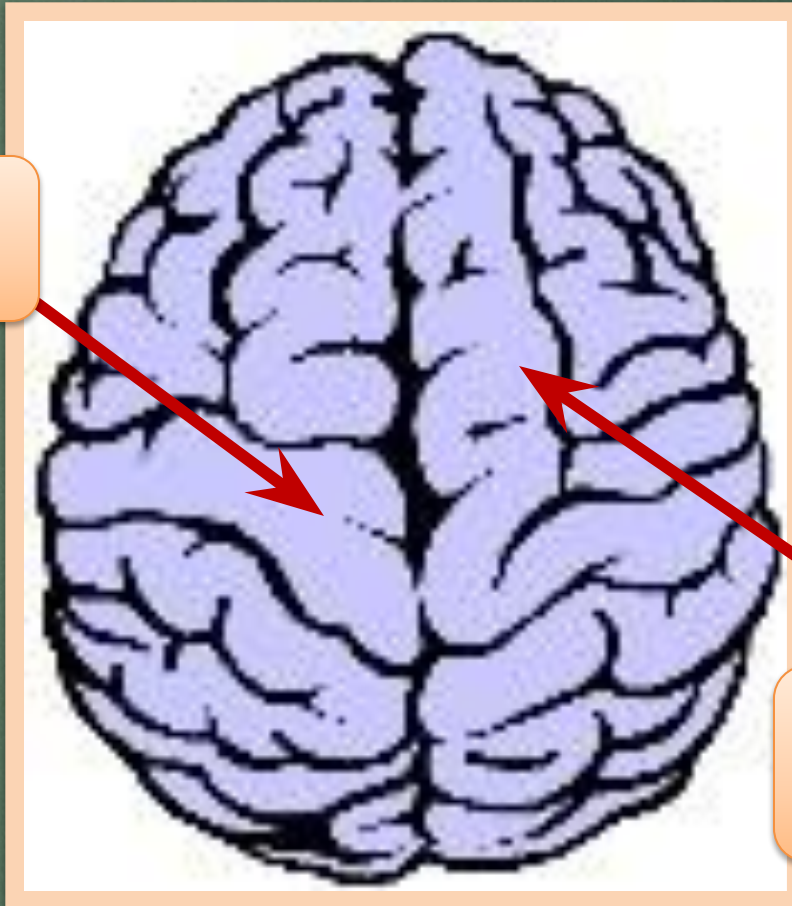


Спинальный



ГОЛОВНОЙ МОЗГ

ЛЕВОЕ
ПОЛУШАРИЕ



ПРАВОЕ
ПОЛУШАРИЕ

ДВИЖЕНИЯМИ
ЛЕВОЙ ЧАСТИ ТЕЛА
КОМАНДУЕТ
ПРАВОЕ
ПОЛУШАРИЕ
ГОЛОВНОГО МОЗГА



ДВИЖЕНИЯМИ ПРАВОЙ ЧАСТИ
ТЕЛА КОМАНДУЕТ ЛЕВОЕ
ПОЛУШАРИЕ ГОЛОВНОГО МОЗГА

ЛЕВОЕ ПОЛУШАРИЕ



ЛЕВЫЙ ГЛАЗ



Отраженный предметом свет при прохождении через зрачок падает на сетчатку перевернутое изображение. Головной мозг автоматически превращает его с головы на ноги.



ПРАВЫЙ ГЛАЗ



Отраженный предметом свет при прохождении через зрачок падает на сетчатку перевернутое изображение. Головной мозг автоматически превращает его с головы на ноги.

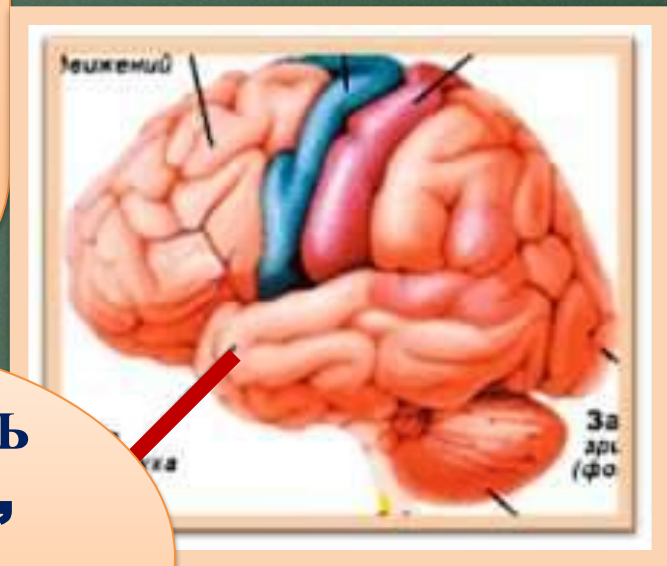


ПРАВОЕ ПОЛУШАРИЕ



**ГОЛОВНОЙ МОЗГ-
ПРОНИЗАН
КРОВЕНОСНЫМИ
СОСУДАМИ.
¼ ЧАСТЬ ВСЕХ
ПИТАТЕЛЬНЫХ ВЕЩЕСТВ
И КИСЛОРОДА
РАСХОДУЕТСЯ НА
СНАБЖЕНИЕ КЛЕТОК
ГОЛОВНОГО МОЗГА.**

**ПОВЕРХНОСТЬ
МОЗГА- КОРА,
ВСЯ В
БОРОЗДКАХ И
ИЗВИЛИНАХ**



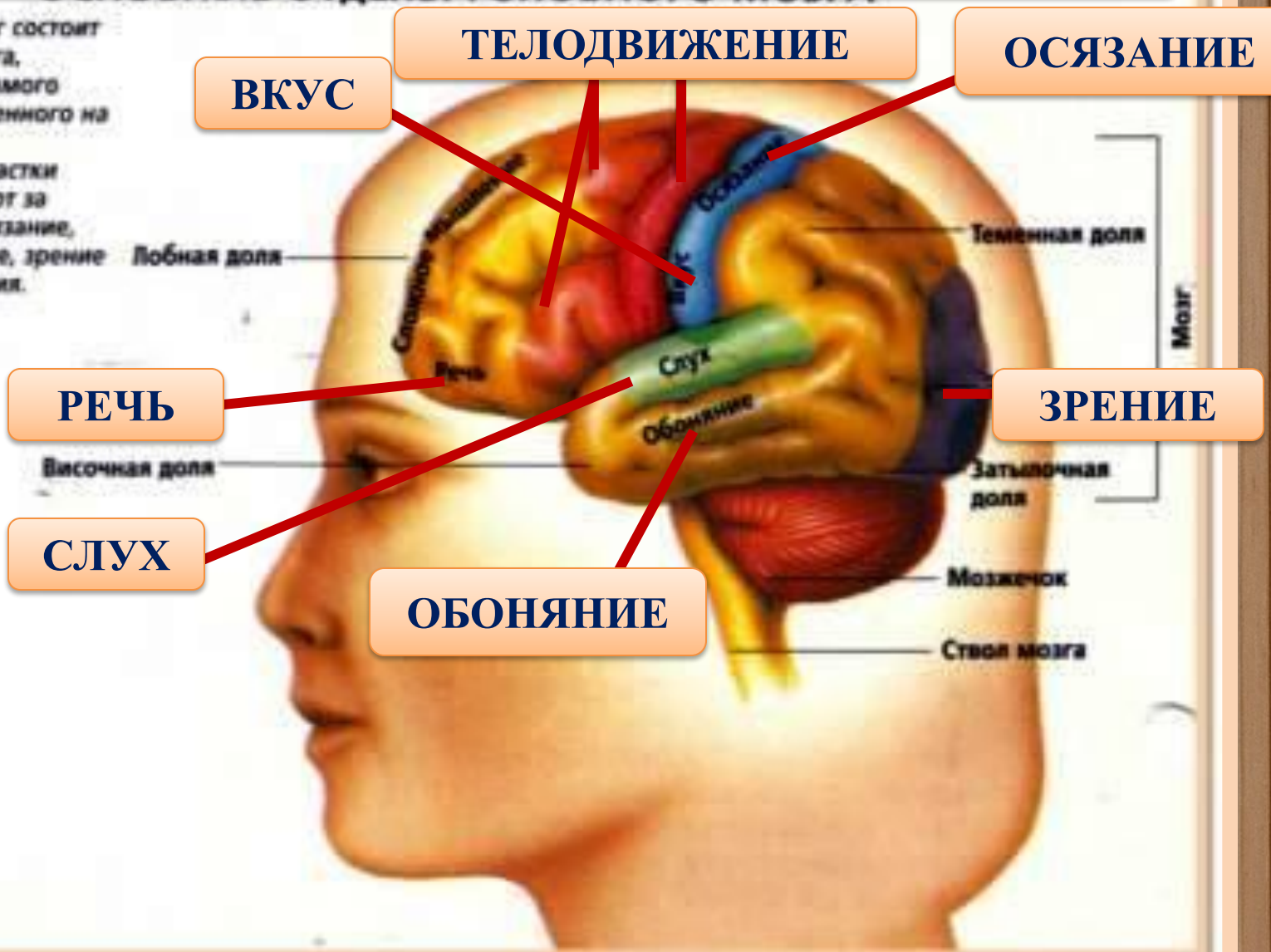
**КОРА
ГОЛОВНОГО
МОЗГА**



**ТОЛЩИНА
КОРЫ 2-3 ММ**

ОСНОВНЫЕ ОТДЕЛЫ ГОЛОВНОГО МОЗГА

Головной мозг состоит из ствола мозга, мозжечка и самого мозга, разделенного на четыре доли. Отдельные участки мозга отвечают за речь, вкус, осязание, слух, обоняние, зрение и телодвижения.



**СПИННОЙ МОЗГ-
РАСПОЛАГАЕТСЯ
ВНУТРИ
ПОЗВОНОЧНИКА.**



**«ПОДНЯТЬ
РУКУ»**



трицепс - трехглавая мышца плеча
(выпрямляет или вытягивает руку;
поворачивает руку назад).



Плече-лучевая и плечевая мышцы
(сгибают предплечье).

Бицепс - двухглавая мышца плеча
(сгибает предплечье; поворачивает
плечо вперед).



ШЕЙНЫЕ НЕРВЫ:
ГОРЛО, ГРУДЬ, ПЛЕЧИ,
РУКИ, КИСТИ РУК

ГРУДНЫЕ НЕРВЫ:
ОТ ВЕРХНЕЙ ЧАСТИ
ГРУДИНЫ ДО НИЖНЕЙ
ЧАСТИ ГРУДНОЙ КЛЕТКИ

ПОЯСНИЧНЫЕ НЕРВЫ:
СОЛНЕЧНОЕ СПЛЕТЕНИЕ И
БРЮШНАЯ ПОЛОСТЬ

КРЕСТЦОВЫЕ НЕРВЫ:
ОТ НИЖНЕЙ ЧАСТИ
БРЮШНОЙ ПОЛОСТИ ДО
ПАЛЬЦЕВ НОГ

**КАЖДЫЙ ОТДЕЛ
СПИННОГО
МОЗГА-
ОТВЕЧАЮТ ЗА
РАБОТУ
ОПРЕДЕЛЁННОЙ
ГРУППЫ МЫШЦ**



**ОРГАНЫ
НЕРВНОЙ
СИСТЕМЫ**



ДВИГАТЕЛЬНЫЙ ЦЕНТР

ЦЕНТР СЕНСОРНОСТИ ТЕЛА

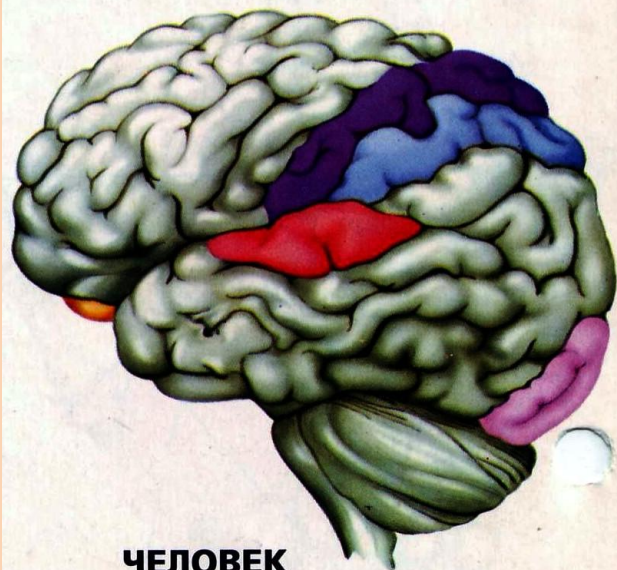
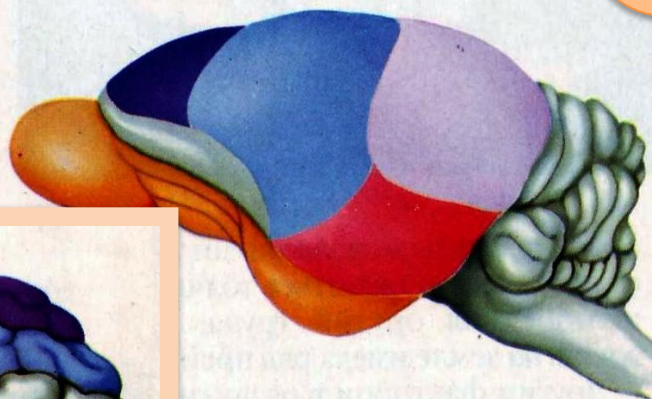
ЦЕНТР ОБОНЯНИЯ

СЛУХОВОЙ ЦЕНТР

ЦЕНТР ЗРЕНИЯ

УЧАСТКИ ГОЛОВНОГО МОЗГА РАЗНЫХ ВИДОВ МЛЕКОПИТАЮЩИХ

ДРЕВЕСНАЯ ЗЕМЛЕРОЙКА



ЧЕЛОВЕК



ШИМПАНЗЕ

ЧТО ТАКОЕ ПАМЯТЬ?

УМЕНИЕ ГОЛОВНОГО МОЗГА ЧЕЛОВЕКА

**ЗАПОМИНАТЬ
ИНФОРМАЦИЮ**

**ХРАНИТЬ
ИНФОРМАЦИЮ**



ПАМЯТЬ

ЗРИТЕЛЬНАЯ

ДВИГАТЕЛЬНАЯ

СЛУХОВАЯ

ОБОНЯТЕЛЬНАЯ

ВКУСОВАЯ



ЧТО ОПАСНО ДЛЯ НЕРВНОЙ СИСТЕМЫ?

ПОВРЕЖДЕНИЯ

**ГОЛОВНОГО
МОЗГА**

**РАНЕНИЕ
ГОЛОВНОГО МОЗГА:
ГИБЕЛЬ**

**СПИННОГО
МОЗГА**

**ПЕРЕЛОМ
ПОЗВОНОЧНИКА:
НЕПОДВИЖНОСТЬ**

СОТРЯСЕНИЕ ГОЛОВНОГО МОЗГА

ВРЕМЕННОЕ:

**НАРУШЕНИЕ
ЗРЕНИЯ:
«ТЕМНЕЕТ В
ГЛАЗАХ»**

**НАРУШЕНИЕ
СЛУХА: «ШУМ
В УШАХ»**

**НАРУШЕНИЕ
КООРДИНАЦИИ
ДВИЖЕНИЯ:
«ГОЛОВА
КРУЖИТЬСЯ»**

ОТРАВЛЕНИЕ ГОЛОВНОГО МОЗГА

НИКОТИН



АЛКОГОЛЬ



РАЗРУШАЮТСЯ НЕРВНЫЕ КЛЕТКИ,
ТЕРЯЕТСЯ СПОСОБНОСТЬ МЫСЛИТЬ

НАРУШЕНИЕ РЕЖИМА ДНЯ



ПЕРЕУТОМЛЕНИЕ НЕРВНОЙ СИСТЕМЫ



Режим дня:

7ч – 7.45ч. – Подъем, зарядка, утренний туалет, завтрак;

8ч. 15 мин. – 13.05ч. – Занятия в школе;

13.05ч. – 14ч. – Возвращение домой, обед;

14ч. – 16ч. – Отдых, прогулка, спортивная секция, кружок;

16ч. – 18ч. – Приготовление уроков;

18ч. – 19ч. – Отдых, ужин, помощь по дому;

19ч. – 20ч. 45 мин. – Чтение, игры дома;

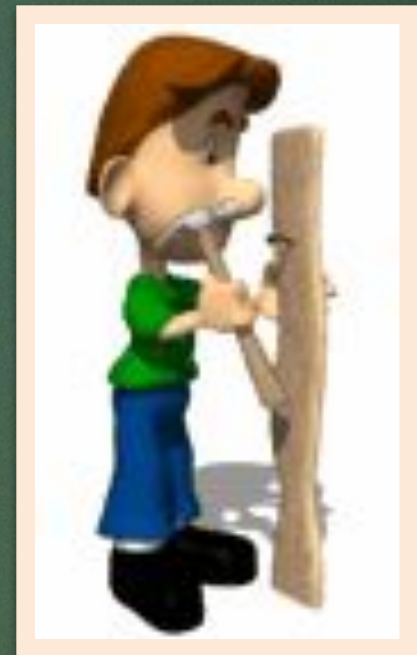
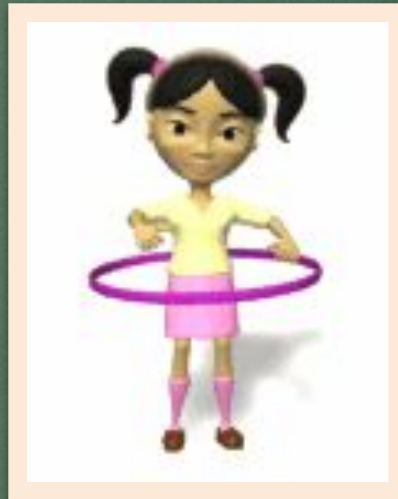
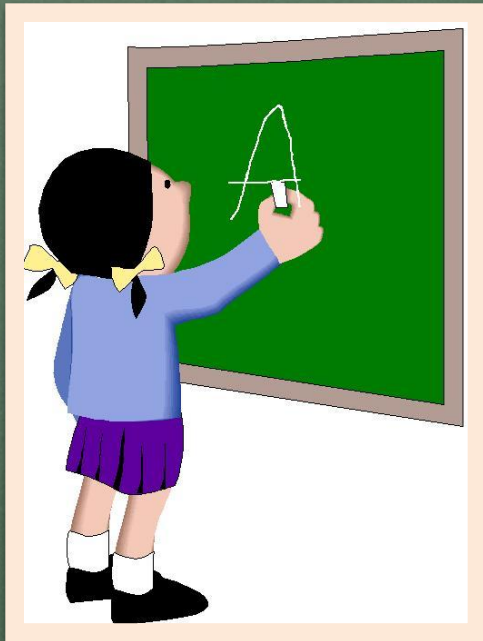
20ч. 45 мин. – Подготовка ко сну.

21. ч.- 7.ч. - Ночной сон



ОТДЫХ ДЛЯ ГОЛОВНОГО МОЗГА

СМЕНА ВИДОВ ДЕЯТЕЛЬНОСТИ



ОТДЫХ ДЛЯ НЕРВНОЙ СИСТЕМЫ

ПРИРОДА



СПОКОЙНАЯ МУЗЫКА



РАДОСТЬ

