

Анализ работы по повышению
качества учебно –
воспитательного процесса
10 б класс

Кл. руководитель: Капустина З.С.





Динамика интеллектуального развития

Положительная, 7%

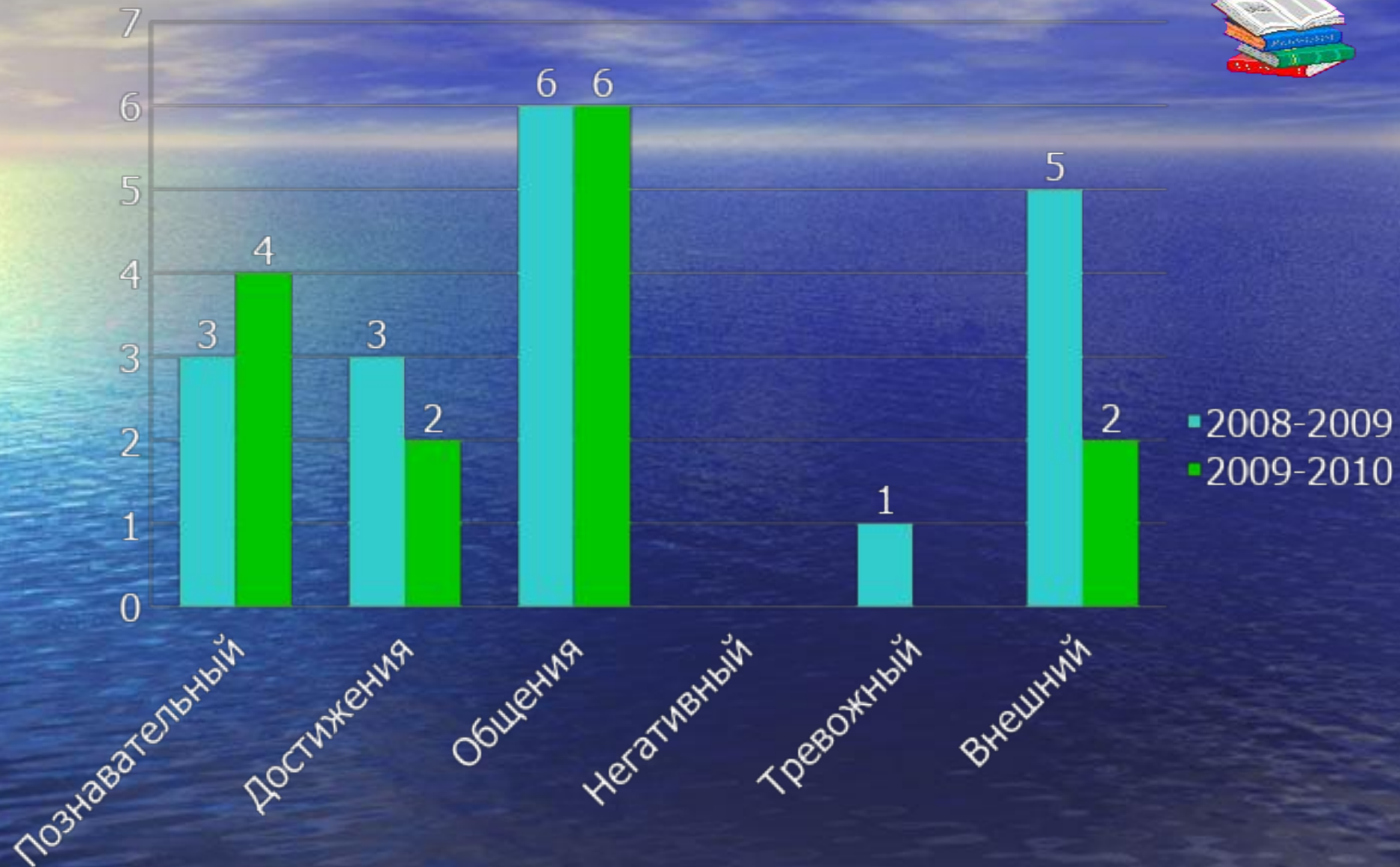


Причины отрицательной динамики в развитии интеллекта

- Безответственное отношение к тестированию.
- Возрастные особенности юношеского возраста (перестройка отношений с родителями, стремление к самостоятельности, пренебрежение со стороны родителей интересами и увлечениями детей, конфликты у родителей и старшеклассников по многим вопросам повседневной жизни).
- Мнение сверстников и самооценка своих достижений в разных видах деятельности снижает значение отметки как стимула к учебе.



Формирование ведущих МОТИВОВ





Динамика личностного развития

Отрицательная, 20
%



Положительная, 27
%

Без
изменений, 53%

Причины положительной динамики в развитии личности

- Серьезное самоопределение старшеклассника.
- Взаимопонимание и доверительные отношения между родителями и старшеклассниками.
- Профессиональный выбор и достижение поставленной цели.
- Старание и добросовестное отношение к учебе.



Причины отрицательной динамики в развитии личности

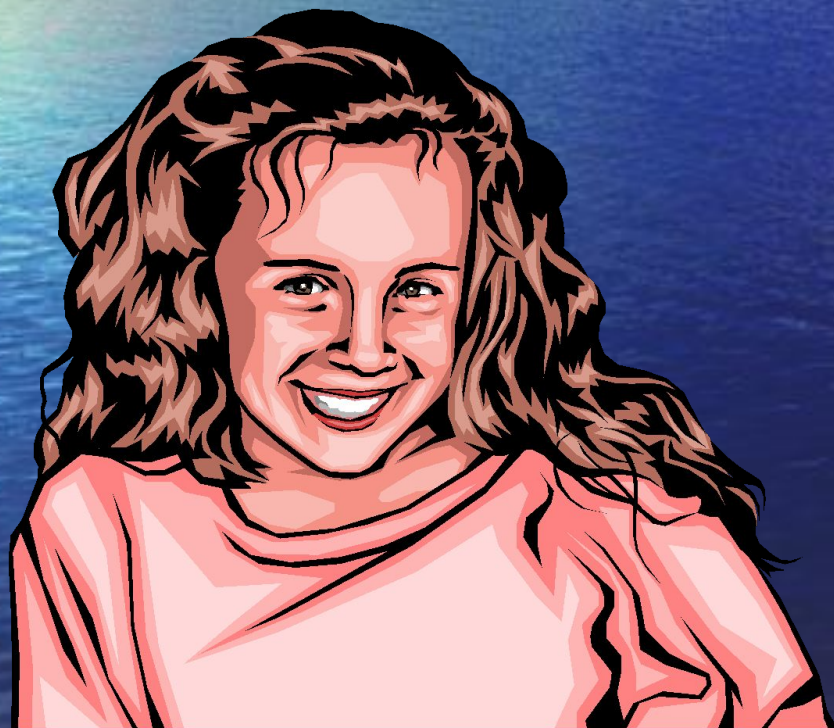
- Безответственное отношение к тестированию.
- Возрастные особенности юношеского возраста (перестройка отношений с родителями, стремление к самостоятельности, пренебрежение со стороны родителей интересами и увлечениями детей, конфликты у родителей и старшеклассников по многим вопросам повседневной жизни).



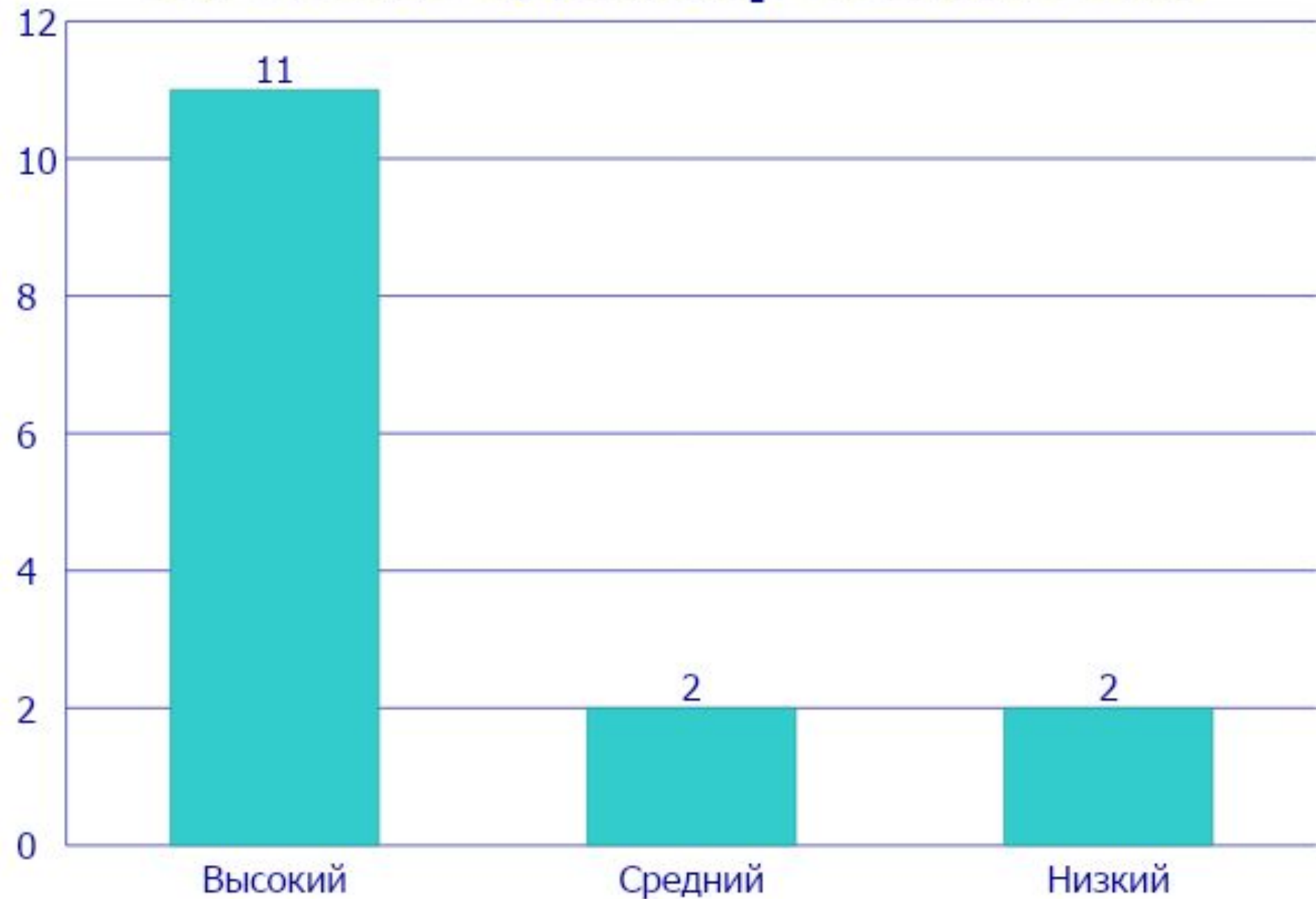
Предложения по повышению уровня учебных достижений и интеллектуальных способностей учащихся

- Проводить психологический мониторинг в начале учебного года с целью определения конкретных направлений в работе с учащимися.
- Не акцентировать внимание на результатах мониторинга, так как познавательные процессы зависят во многом от старания и серьезного отношения к обучению.

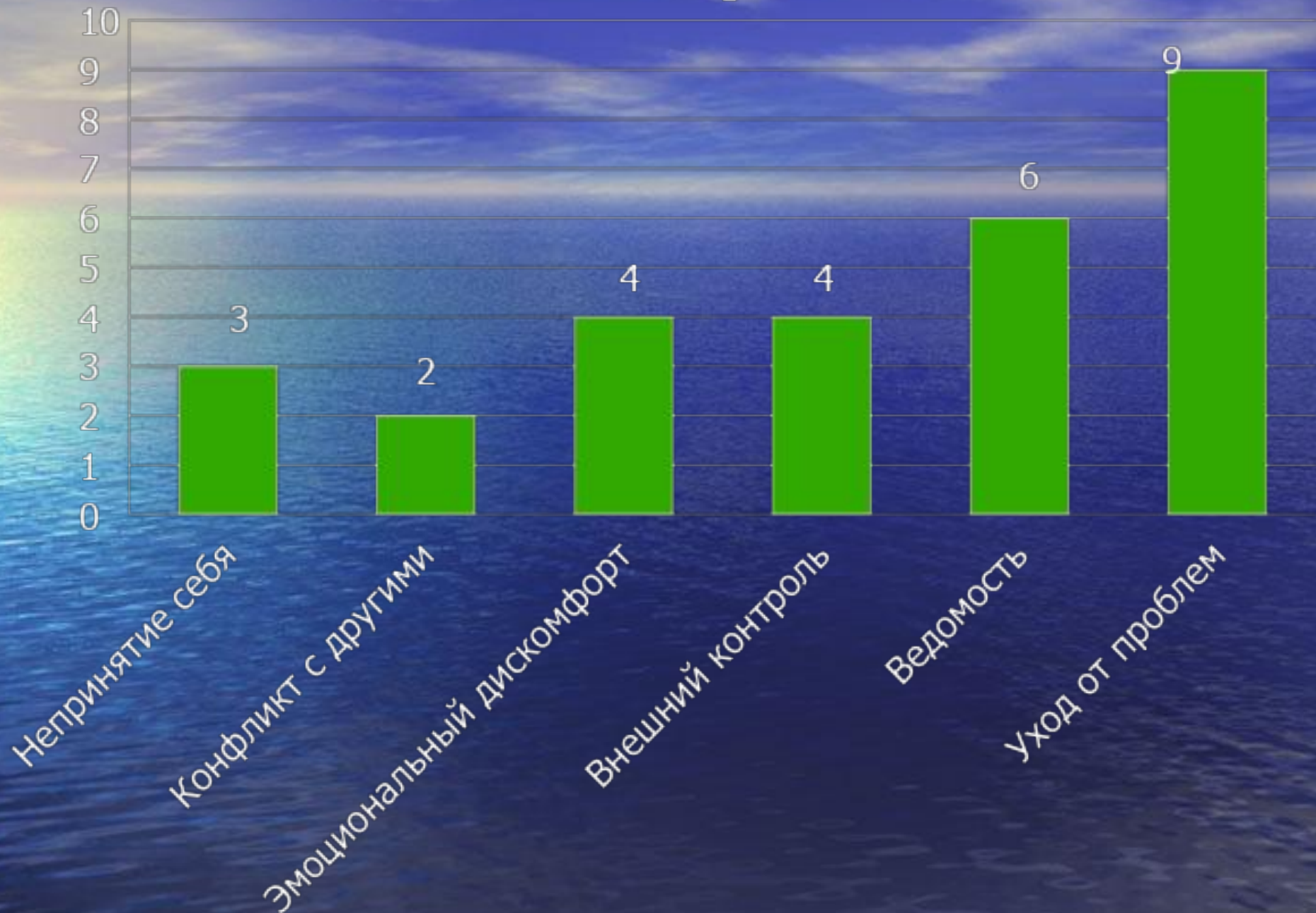
Результаты обследования социально-психологической адаптированности



Степень адаптированности



Шкалы адаптированности



Благодарю за внимание!