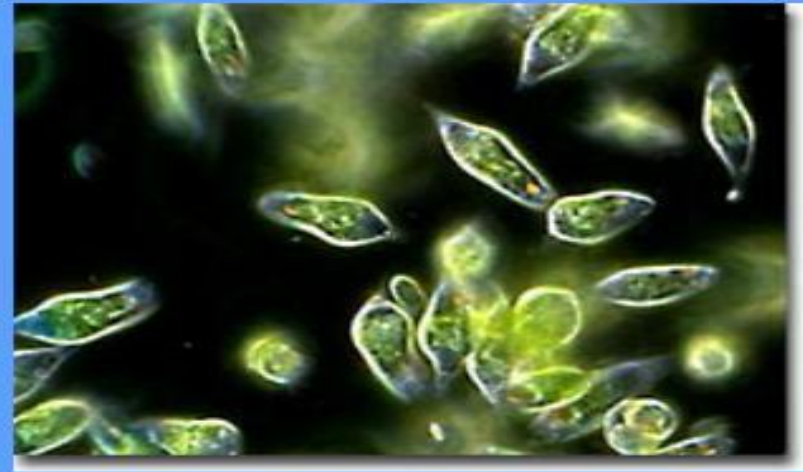
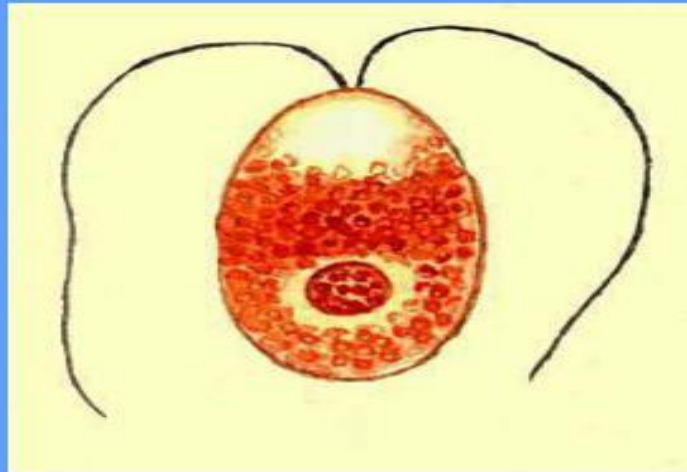


# Тип саркодовые и жгутиконосцы. Класс Жгутиконосцы.

## Класс Жгутиконосцы

Главный отличительный признак жгутиконосцев – наличие одного или нескольких жгутиков, с помощью которых они передвигаются.



# Домашнее задание



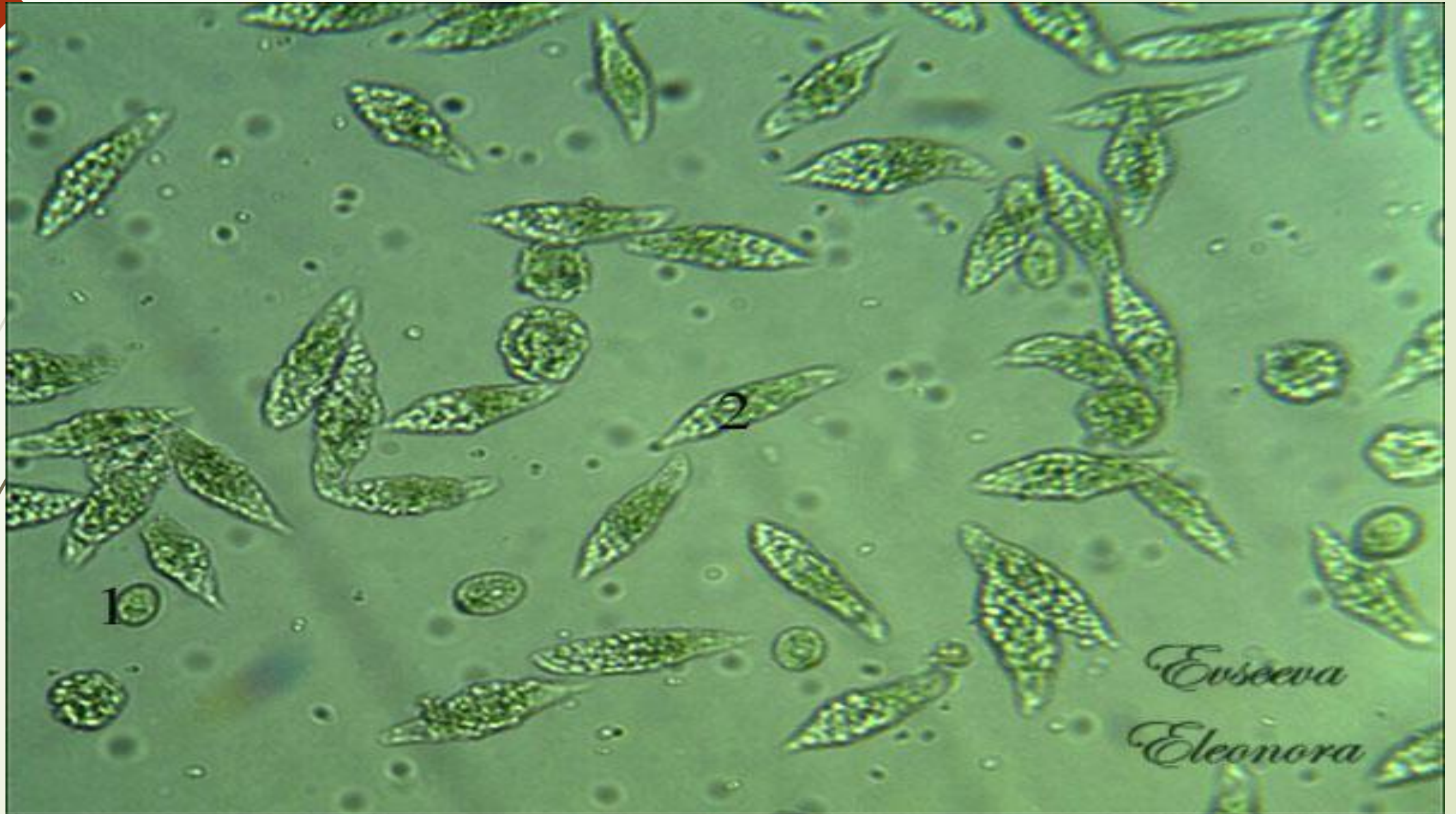
□ Стр. 38-42

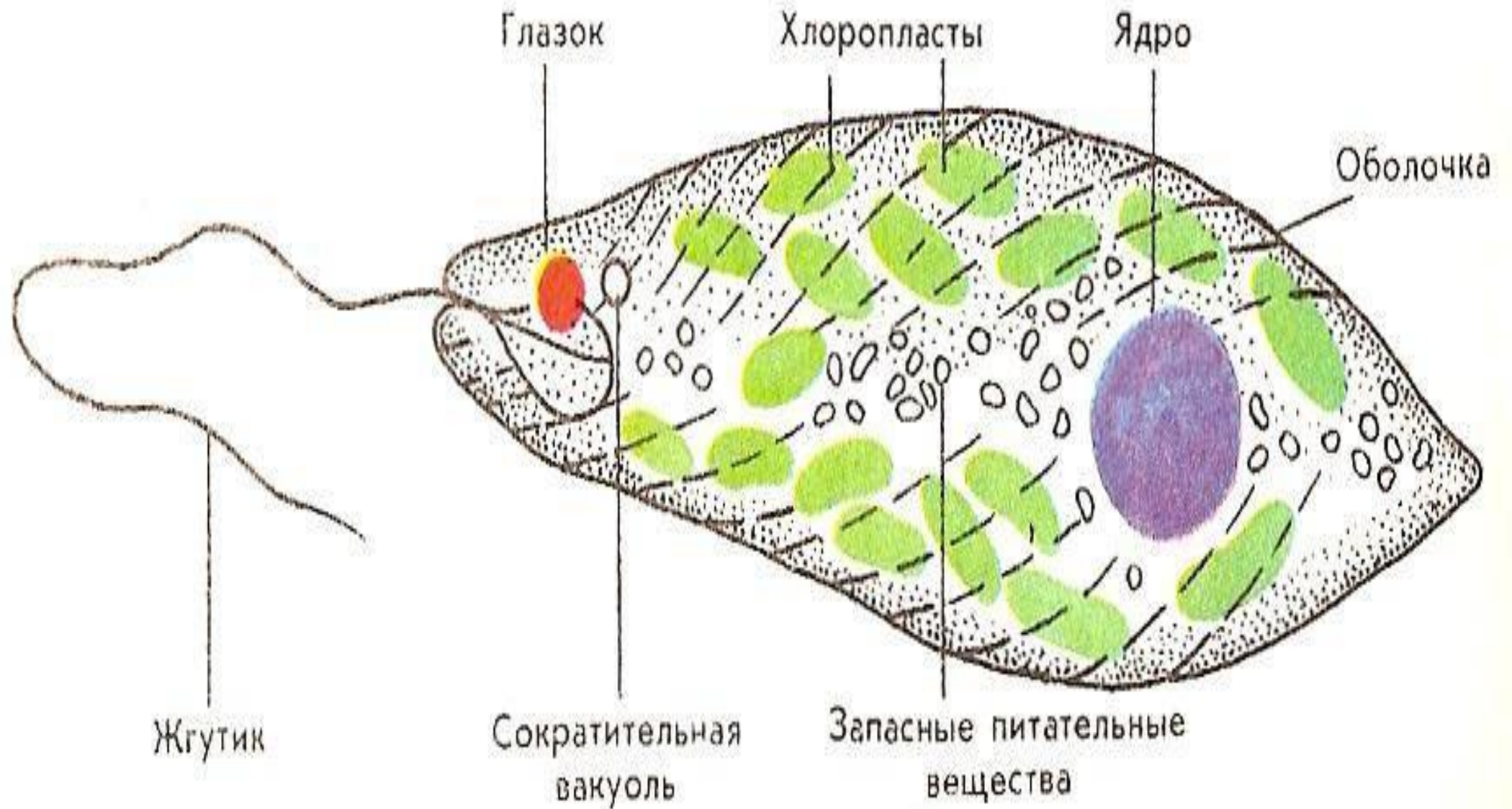


## Задачи урока:

- Познакомиться:
- Со средой обитания, строением, питанием, дыханием, выделением, размножением, многообразием и значением организмов класса **Жгутиконосцы**

# Среда обитания

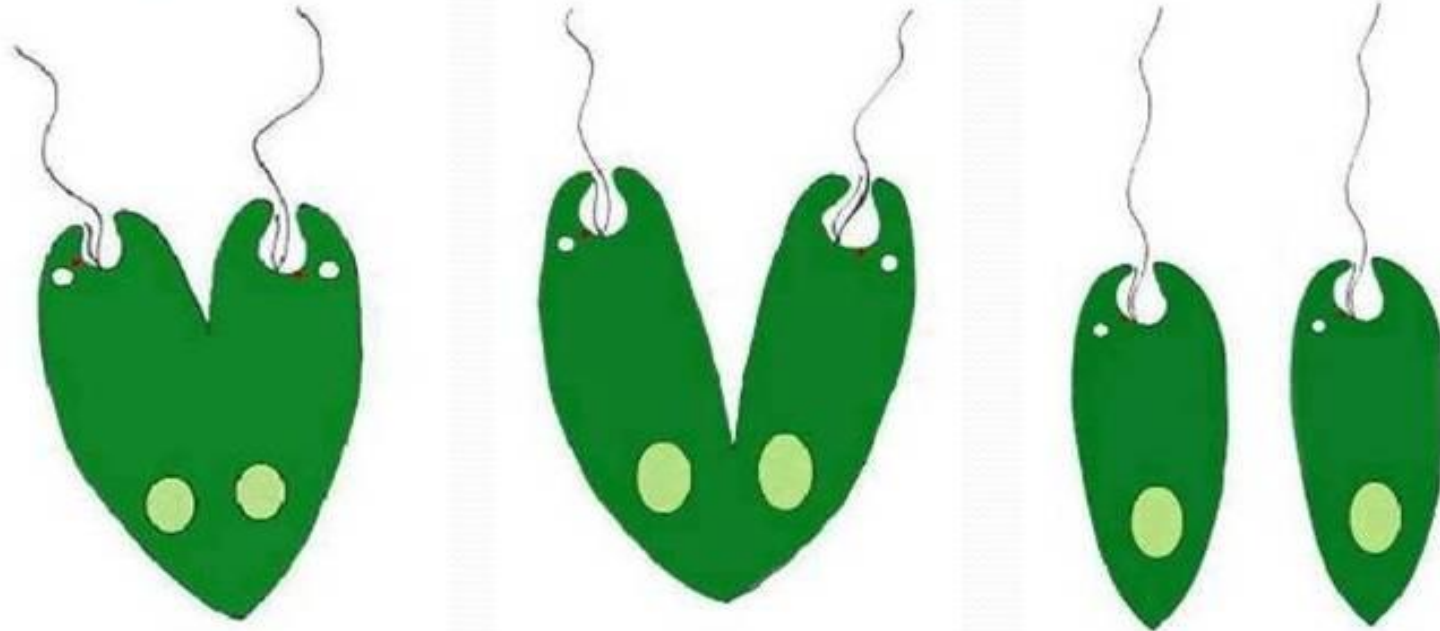




Строение зеленой эвглены.

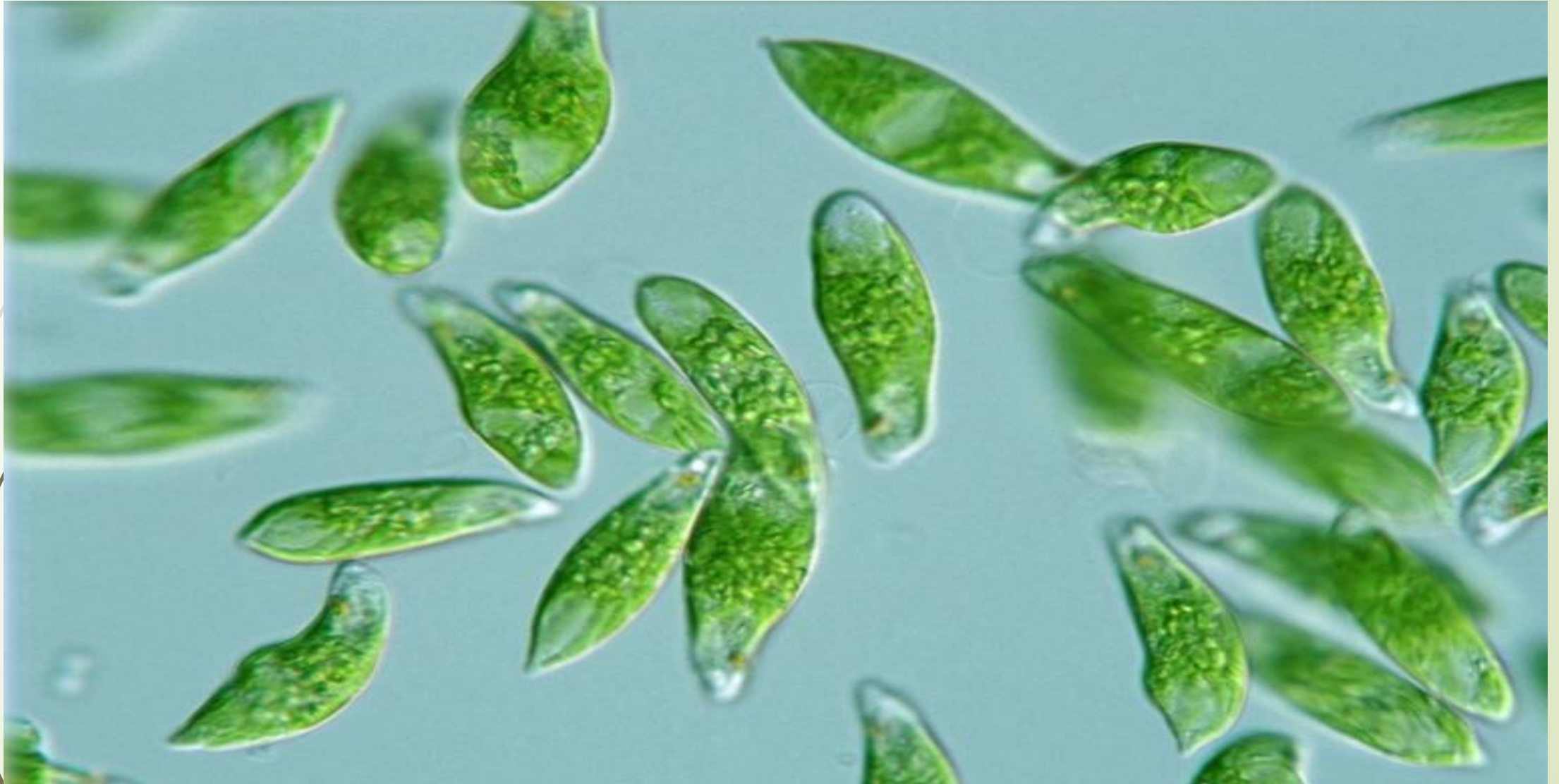
# Размножение

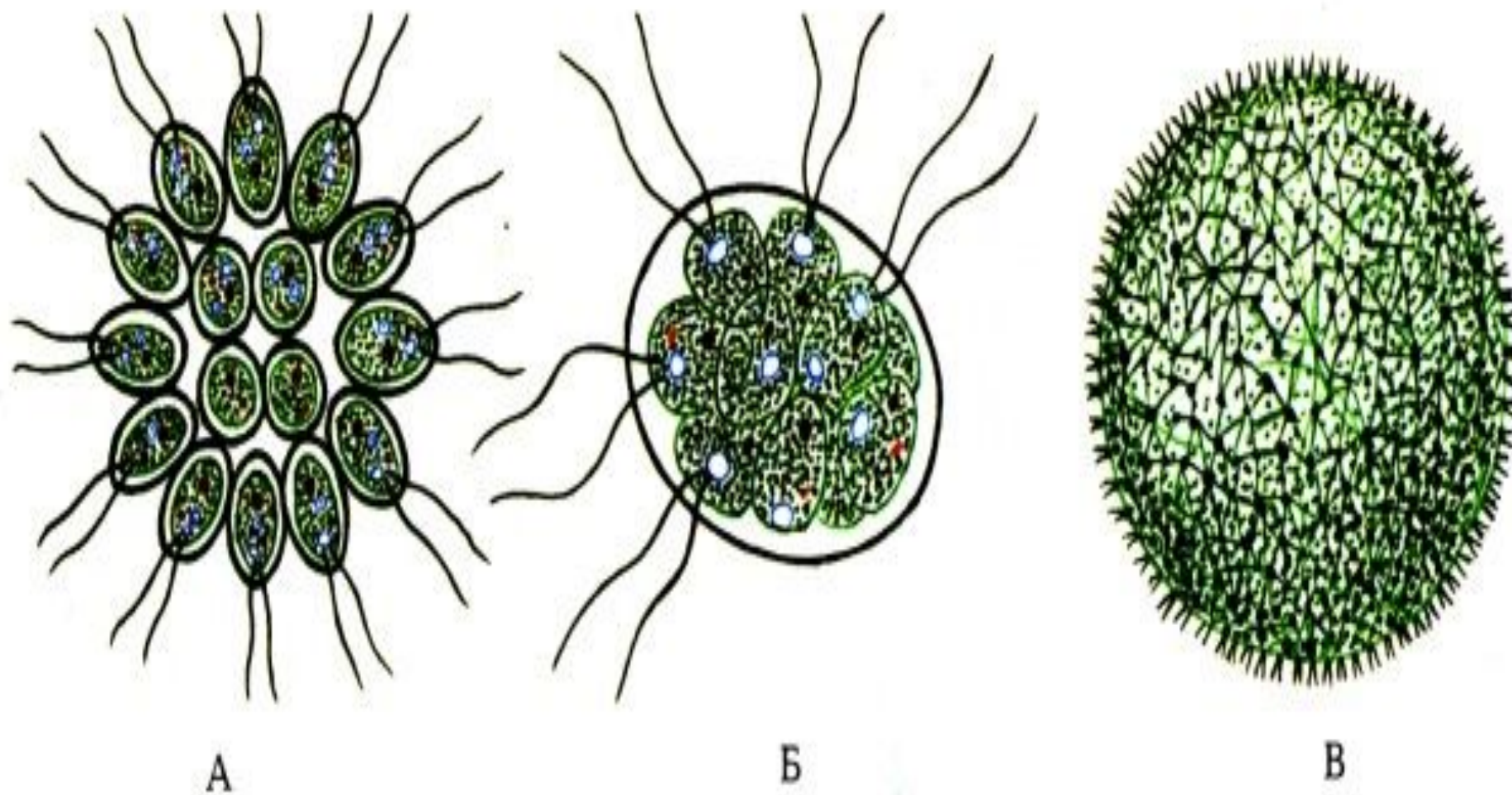
## эвглены зелёной



- Размножение у эвглены происходит в форме продольного деления надвое.

# Сочетание признаков животного и растения





**Рис. 29.** Колониальные жгутиковые: А — гониум; Б — пандорина; В — вольвокс

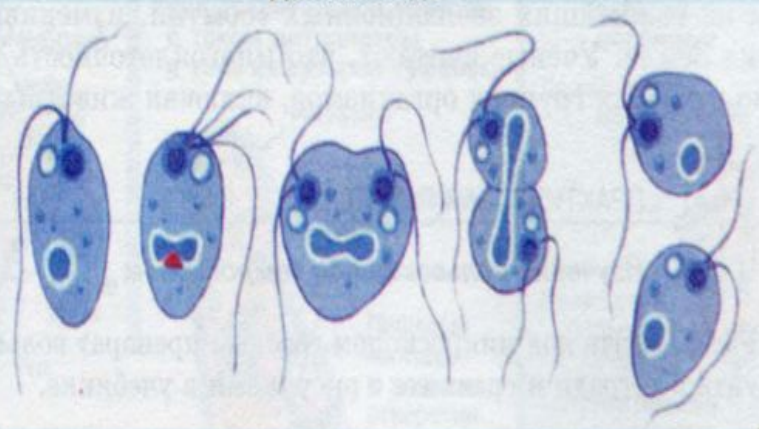


## ЖГУТИКОНОСЦЫ

Строение бодо



Деление бодо

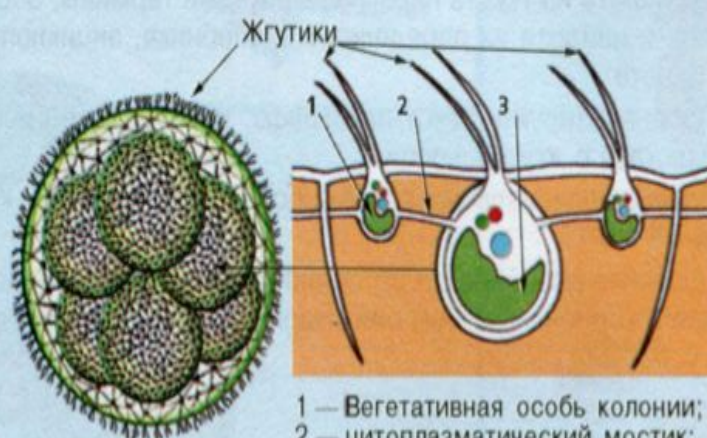


Колониальные жгутиконосцы

Пандорина



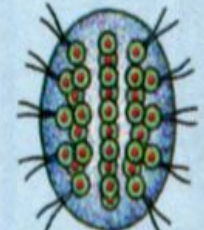
Вольвокс



Дочерние колонии  
внутри материнской

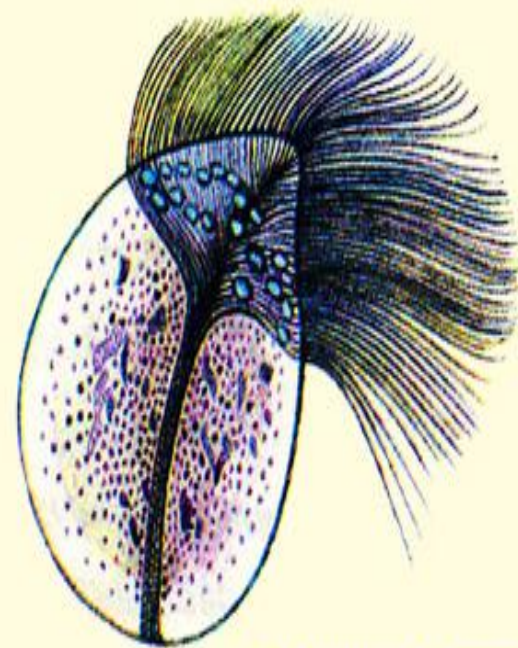
1 — Вегетативная особь колонии;  
2 — цитоплазматический мостик;  
3 — более крупная особь, в результате развития которой получают новые, дочерние колонии.

Эвдорина



Колония состоит  
из 32 клеток

Жгутиконосец  
родов гесамита



*Calonympha grassi*

*Spirotrichonympha  
flagellata*