

# ВЫШИВКА



МОБУ «Промышленновская ООШ №3»

Учитель технологии Мокроусова Светлана Александровна

# Виды рукоделия



**Рукоделие** — вид ручного труда, искусство выполнения вещей из ткани, ниток, шерсти и других материалов.



# Виды рукоделия





Старинный вид творчества

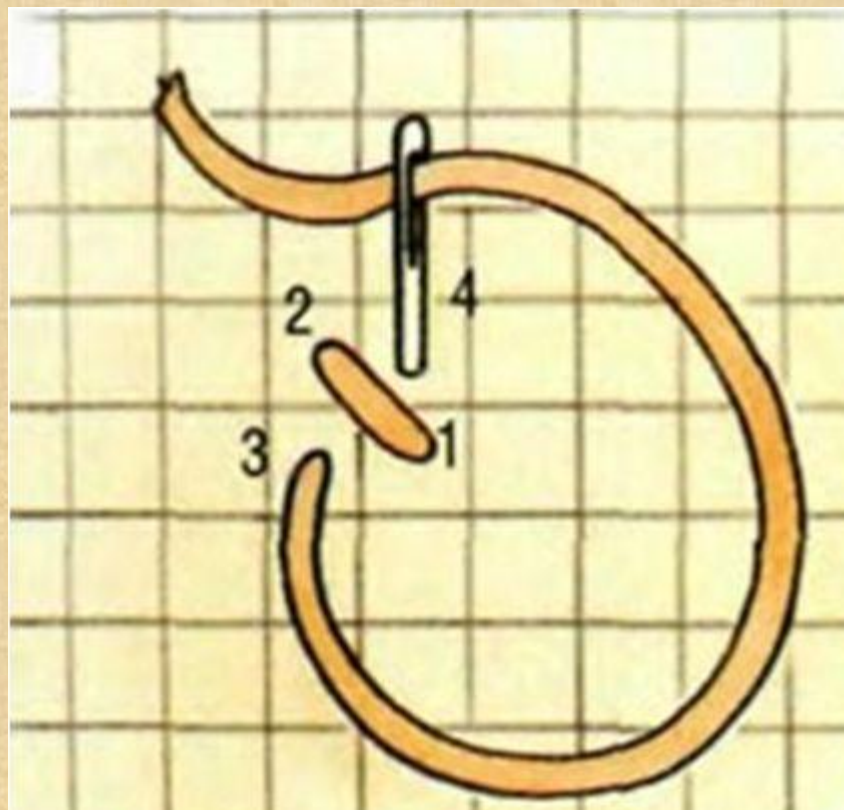
*Вышивание –*

*древних славян ремесло,  
И душою я в нем растворяюсь,  
И становится снова на сердце тепло,  
Когда палец привычно касаюсь.*

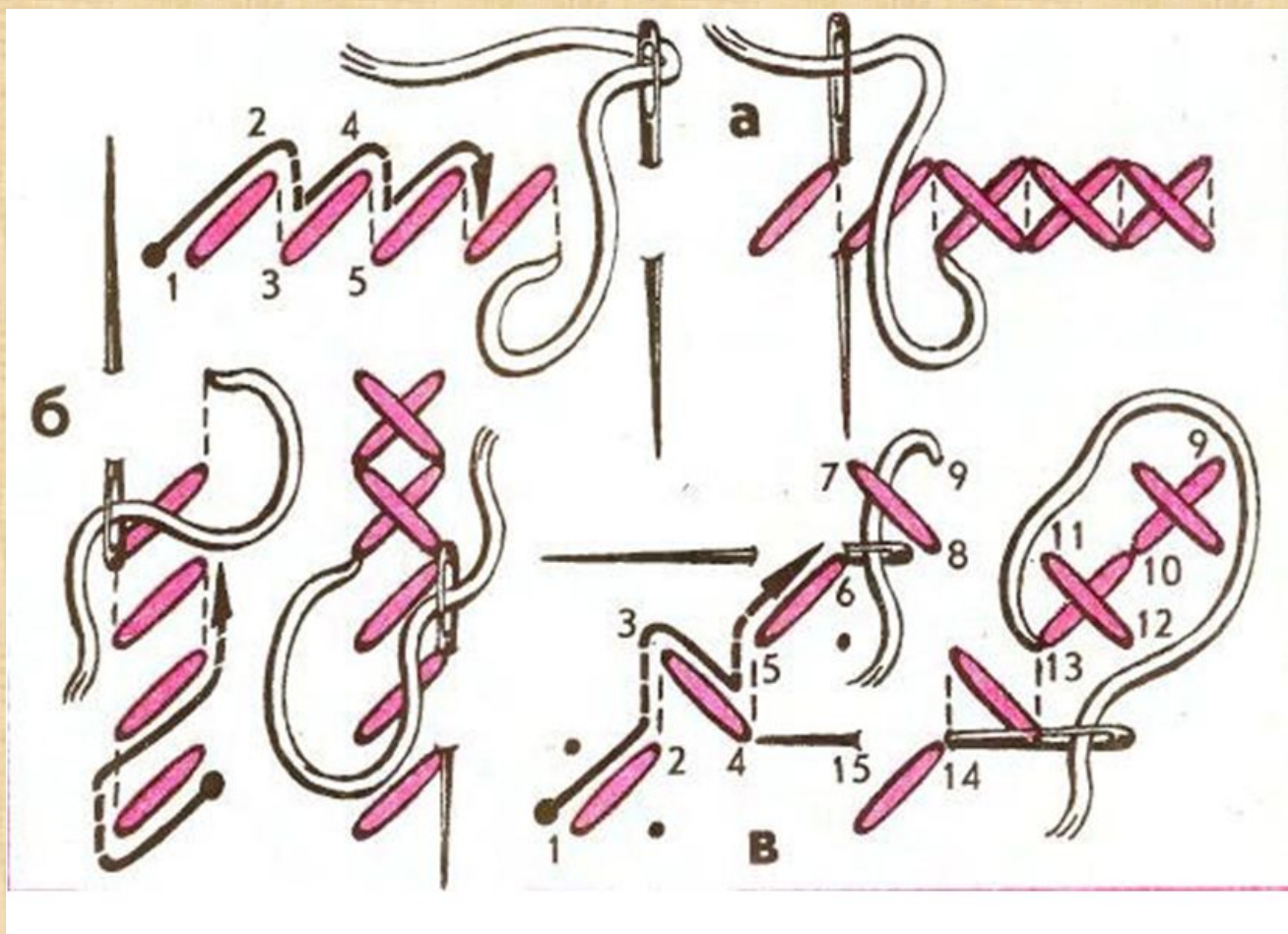
Вышивка превращает самую простую вещь в произведение искусства и повествует о художественном вкусе, трудолюбии и терпении рукодельницы.

Народные вышивки поражают разнообразием орнаментов и цветовых решений.

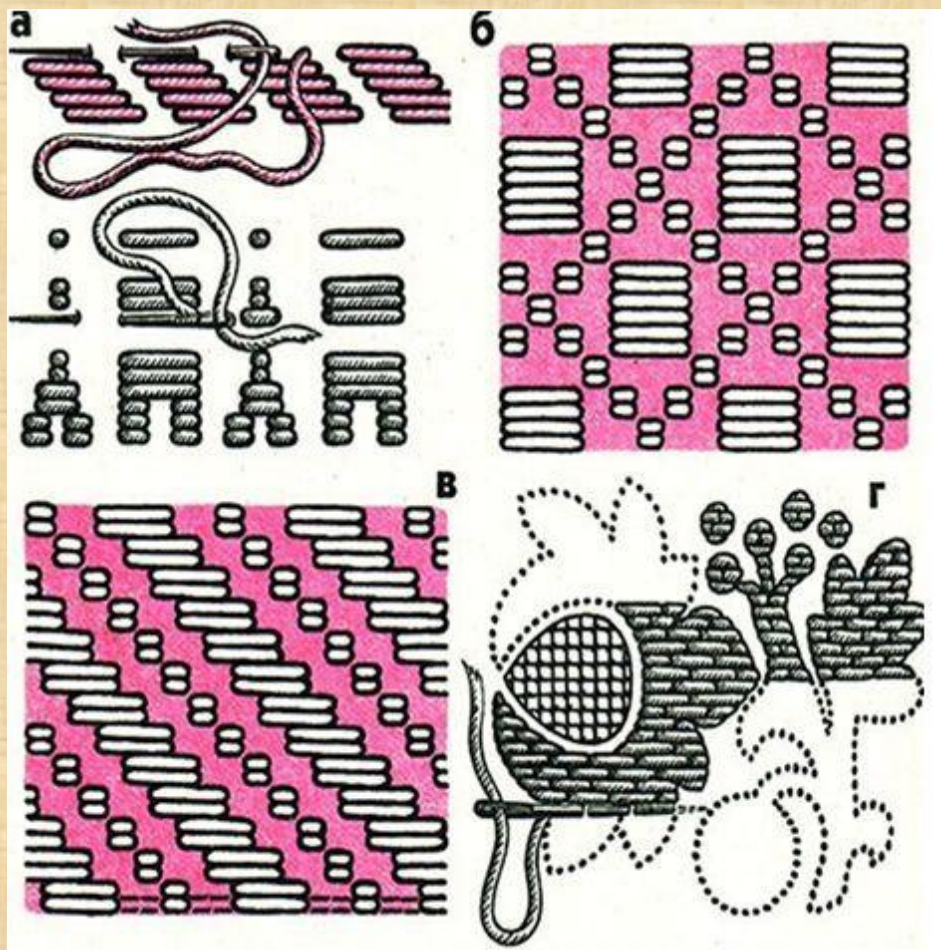
Назовите вид шва



# Перечислите виды швов «крест»



# Счётный шов «набор» (брань)



**Узоры шва ряды горизонтальных или вертикальных стежков.**

**Имеют множество вариантов и сочетаний, но стежки должны быть не очень длинными.**

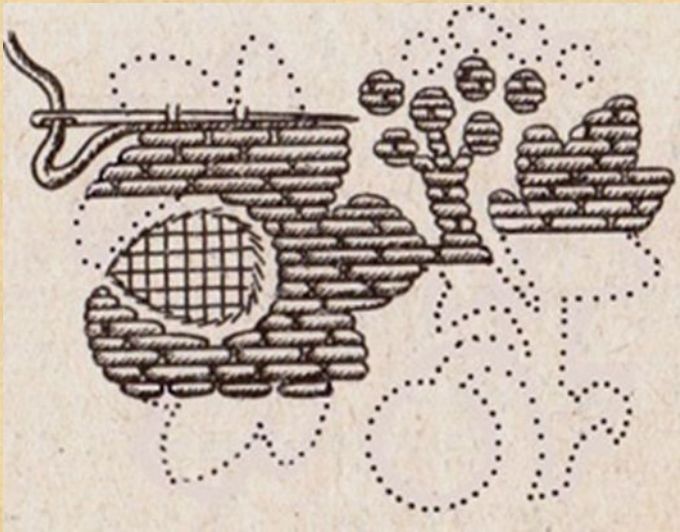
# счётный шов «роспись»



**Шов « ---- » – это ряд горизонтальных, вертикальных и диагональных стежков одинаковой длины, которые прокладываются по контуру узора.**



# Счётные швы: «русская гладь»



**Стежки при вышивании укладываются плотно друг к другу в шахматном порядке. Интервал между стежками – одна нить ткани.**

## «счётная гладь»

**Вышивание выполняют по счёту нитей параллельными стежками, удалёнными друг от друга на одну нить. Гладь бывает прямая и косая.**



# Какие требования предъявляют к вышивке?



**В какой технике рукоделия созданы эти панно? Вспомните отличительную особенность этой техники**



# Назовите этапы проекта

1. Подготовительный
2. Технологический
3. Заключительный

# «ВЫШИВКА»

## Оформление готовой работы



# P A M A



**Рама –  
отдельный элемент  
работы, задающий ее  
границы, неотъемлемая  
часть художественного  
замысла при обрамлении  
рисунка, текста, вышивки  
или какого другого арт-  
объекта.**

# «Паспорту»





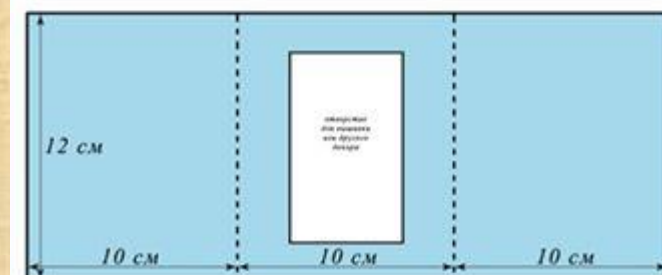
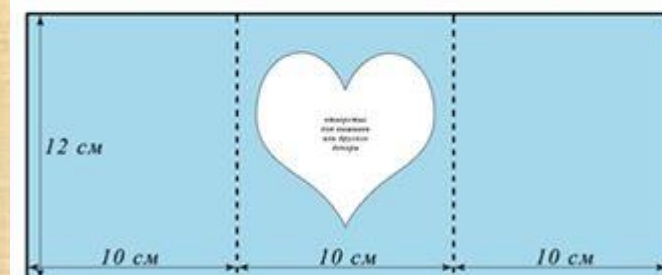
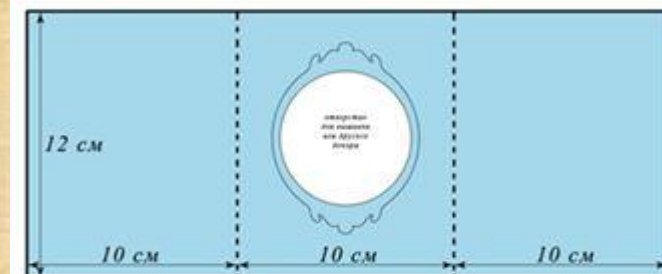
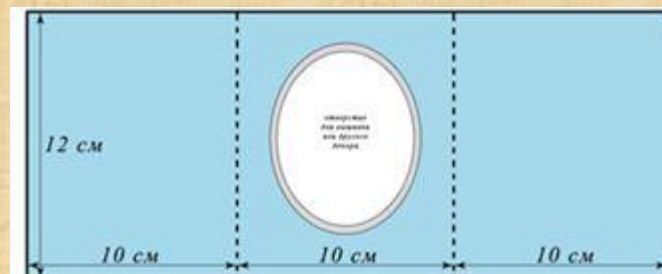
# Паспарту-

**(фр.passe partout) - кусок картона или бумаги с вырезанным в его середине четырехугольным, круглым или овальным отверстием под рамку, в которую вставляют фотографию, рисунок или вышивку.**

# Готовые паспорту



# Формы окошечка



# физкультминутка



**Бабочка проснулась,  
Улыбнулась, потянулась.  
Раз – росой она умылась,  
Два – изящно покрутилась,  
Три – качнулась  
И к цветкам полетела!  
Тонкие цветочки бьют лепесточки.  
Ветерок чуть дышит  
лепестки колыхет...  
Наши алые цветочки  
Закрывают лепесточки  
Засыпают  
Головой качают!**



# Правила безопасного труда

## «Что в порядке лежит, само в руки бежи»

1. Правильно хранить необходимые материалы и инструменты.

2. Правильно организовать рабочее место

3. Следить за положением корпуса и рук во время работы.

4. При работе с ножом, будьте предельно осторожны.

5. Производить работы по резке, только на специальной подложке.

6. Не отвлекайтесь во время работы



# Критерии оценки работы

1. Соблюдение ТБ.
2. Правильно выполненный счётный шов «простой крест».
3. Аккуратность в работе.
4. Эстетичность.
5. Объём выполненной работы.



## *Вышивка. Полезные советы*

- Если перед началом работы провести по ниткам смоченной в воде губкой, они станут гладкими и плоскими. Этот совет не стоит применять к деликатным материалам, например шелку.
- Более аккуратные крестики получаются при работе с короткими нитями, так как ограниченная длина не позволяет им перекручиваться.
- Хранение вышивки в пальцах между сеансами вышивания может привести к деформации изделия. Чтобы избежать этого, следует вынимать ткань из палец каждый раз, как вы заканчиваете работать.
- Чтобы ткань основы вышивки не пачкалась и не терлась о пальцы, рекомендуется прокладывать между обручем и вышивкой тонкую материю.
- Чтобы облегчить вышивание мелких деталей орнамента, лучше всего сначала выполнить стежки на крупных участках одного цвета.
- Наиболее загрязненные участки вышитого изделия перед стиркой рекомендуется потереть кусочком хозяйственного мыла или зубной щеткой.

# Итоги практической работы

<b>Фамилия, имя учащихся</b>	<b>Соблюдение ТБ (1 балл)</b>	<b>Правильность выполнения счётного шва (1 балл)</b>	<b>Объём выполненной работы (1 бала)</b>	<b>Аккуратность в работе (1 балл)</b>	<b>Эстетическое оформление изделия (1бала)</b>	<b>Итого</b>
<b>Богданова Катя</b>						
<b>Письмак Маша</b>						
<b>Письмак Даша</b>						
<b>Зиновьева Лера</b>						
<b>Маркова Ксюша</b>						
<b>Меренкова Настя</b>						
<b>Курносова Наташа</b>						
<b>Перевозчикова Вика</b>						

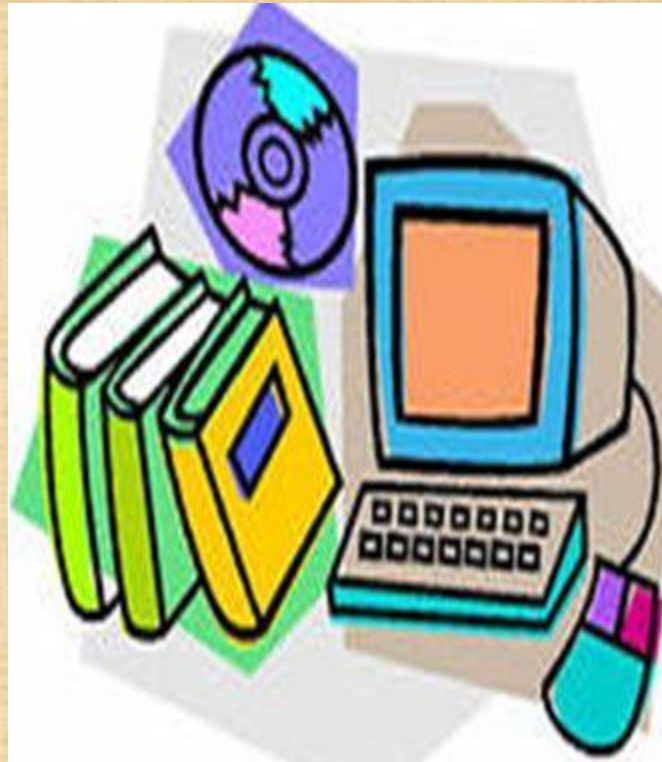


# Итог урока

- Чем мы занимались сегодня на уроке?  
(оформляли готовую вышивку для подарка)
- А какие еще способы оформления своей работы вы могли бы предложить?
- Что интересного было на уроке? (Показ слайдов, практическая работа)
- Где можно применить знания и умения, полученные сегодня на уроке ?

# Домашнее задание.

Выполнить проект по теме «Вышивка»





**Спасибо**

**за сотрудничество!**

