

Основные группы рыб,
их роль в природе
и
практическое значение.

Урок подготовила и провела
учитель биологии Щур
Наталья Кузьминична

Класс Хрящевые рыбы



Акулы - крупные и средних размеров рыбы, обычно с удлинённым торпедообразным телом



КЛАСС
КОСТНЫЕ РЫБЫ.
подкласс хрящекостные рыбы.



Кистепёрые рыбы. Латимерия.



Двоякодышащие рыбы



Характерная особенность двоякодышащих — наличие кроме жаберного еще и легочного дыхания.

Выберите правильный ответ

Тело костных рыб покрыто:

- А) слизью;
- Б) костной чешуей;
- В) костной чешуей и слизью.

Сердце рыб:

- А) однокамерное;
- Б) двухкамерное;
- В) трехкамерное.

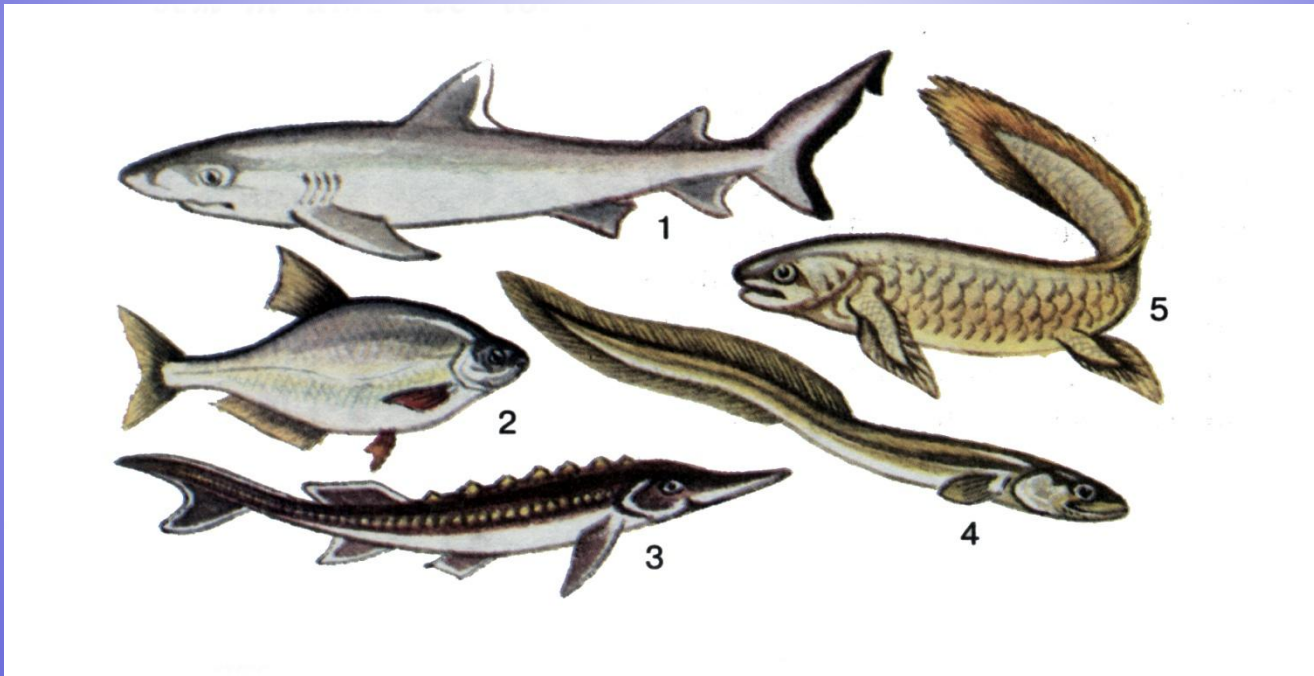
**Боковая линия у рыб
служит:**

- А) для координации движения;
- Б) для питания рыб;
- В) для восприятия движения тока воды.

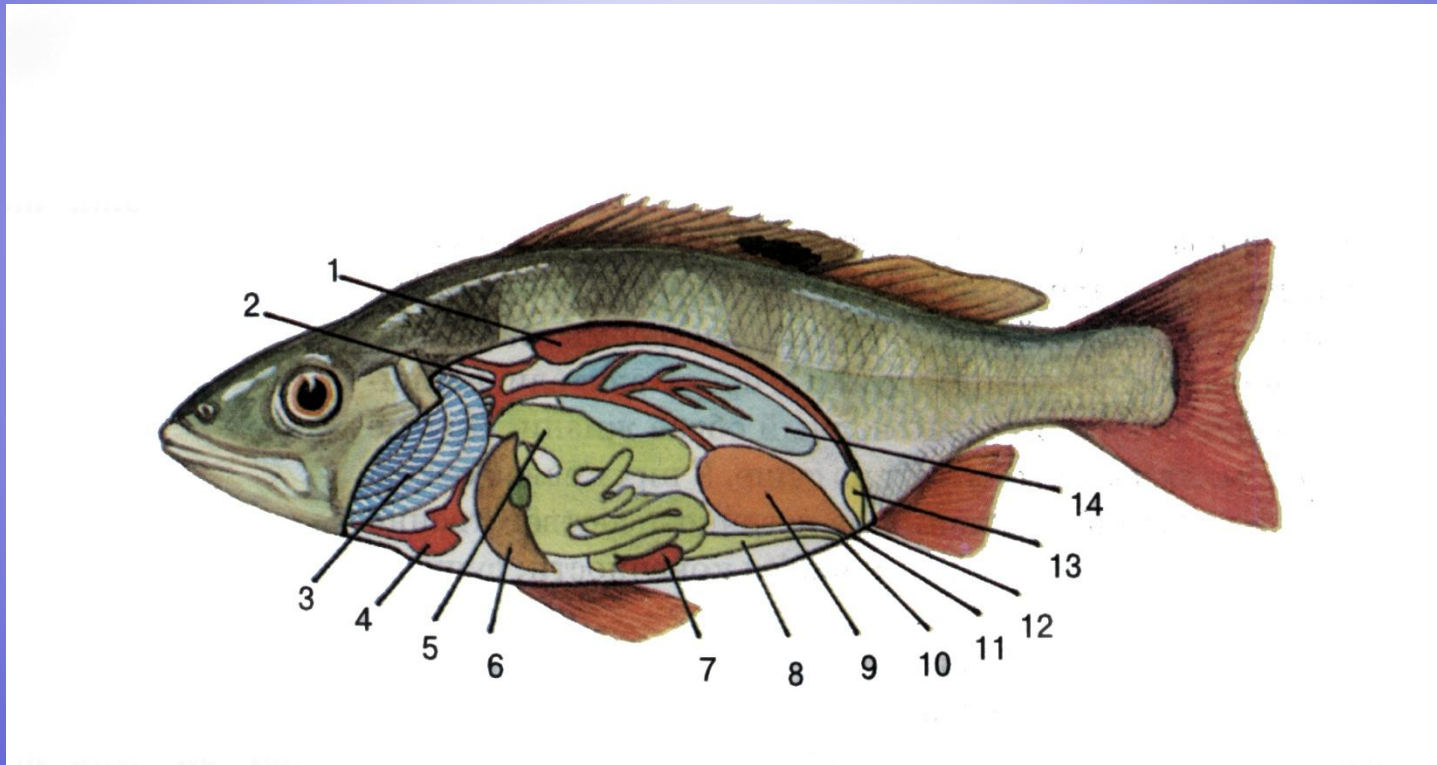
**Нервная система рыб
расположена:**

- А) на спинной стороне тела;
- Б) на брюшной стороне тела;

Рассмотрите рисунок.
Назовите изображенных на нём
рыб.



Рассмотрите рисунок.
Назовите внутренние органы
рыб.



Какие утверждения верны?

1. Развитие рыб происходит только в воде.
2. Акулы и скаты – костные рыбы.
3. Латимерия относится к двоякодышащим рыбам.
4. Органы дыхания рыб – легкие.
5. Кровеносная система у рыб незамкнутая.
6. Органы выделения рыб – почки.

Домашнее задание:

стр.180-183 читать

пересказывать.

Придумать, назвать и нарисовать

рыбу будущего.