

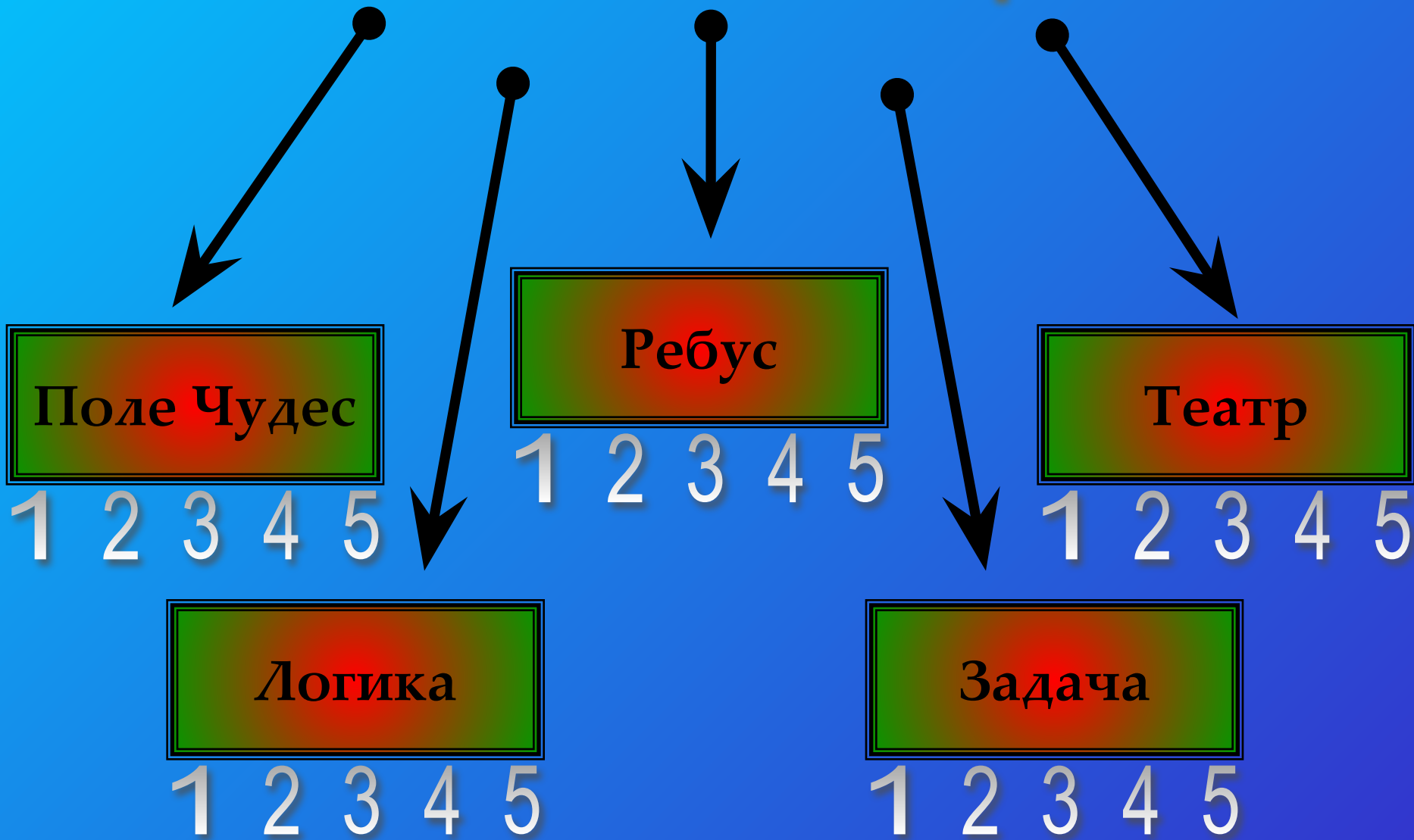


Физика - Шоу

Старт!!!

Выход

Меню Выбора



Поле Чудес

Н Ъ Ю Т О Н

В меню выбора

1-й Тур

Поле Чудес

Э Д И С О Н

В меню выбора

2-й Тур

Поле Чудес

А Р Х И М Е Д

В меню выбора

3-й Тур

Поле Чудес

К О Р О Л Е В

В меню выбора

4-й Тур

Поле Чудес

ЦИОЛКОВСКИЙ

В меню выбора

5-й Тур

Ответ...

ЛОГИКА

1. НЬЮТОН

2. ГАЛИЛЕЙ

3. ДЖОУЛЬ

4. ВАТТ

5. ГЕРЦ

В меню выбора

Задание 1

Ответ...

ЛОГИКА

1. Движение
2. Колебание
3. Резонанс
4. Путь
5. Волна

В меню выбора

Задание 2

Ответ...

ЛОГИКА

1. Путь
2. Частота
3. Ускорение
4. Сила
5. Секунда

В меню выбора

Задание 3

Ответ...

ЛОГИКА

1. Динамометр

2. Маятник

3. Мензурка

4. Барометр

5. Секундомер

Задание 4

В меню выбора

Ответ...

ЛОГИКА

1. Секунда

2. Метр

3. Скорость

4. Герц

5. Ньютон

Задание 5

В меню выбора

Театр

Задание 1
Задание 1

Изобразить старенький автомобиль

В меню выбора

Театр

Задание 2

Изобразить ситуацию:
воздушный шарик надули,
а завязать не успели – он вырвался

В меню выбора

Театр

Задание 3

Изобразить ситуацию:
снаряд вылетает из пушки

В меню выбора

Театр

Задание 4

Представьте, вы находитесь в автобусе с неопытным шофёром.

Изобразите это

В меню выбора

Театр

Задание 5

Изобразите поездку на велосипеде по проселочной дороге

В меню выбора

Ответ...

ЦИНК

Задача 1

Кусок металла массой 461,5 г имеет объём 65 куб.см. Что это за металл?

В меню выбора

Ответ...

40 м

Задача 2

На какой глубине давление воды в море равно 412 кПа?

В меню выбора

Ответ...

478,55 Дж

Задача 3

В 1990 г. во Франции один человек зубами поднял груз массой 281,5 кг на высоту 17 см. Какая работа была совершена при этом?

В меню выбора

Ответ...

303 м

Задача 4

Мотоциклист в США в 1990 г., трогаясь с места развил рекордную скорость $78,8 \text{ м/с}$ за $7,697 \text{ с}$. Какой путь он прошел за это время?

В меню выбора

Ответ...

23

человека

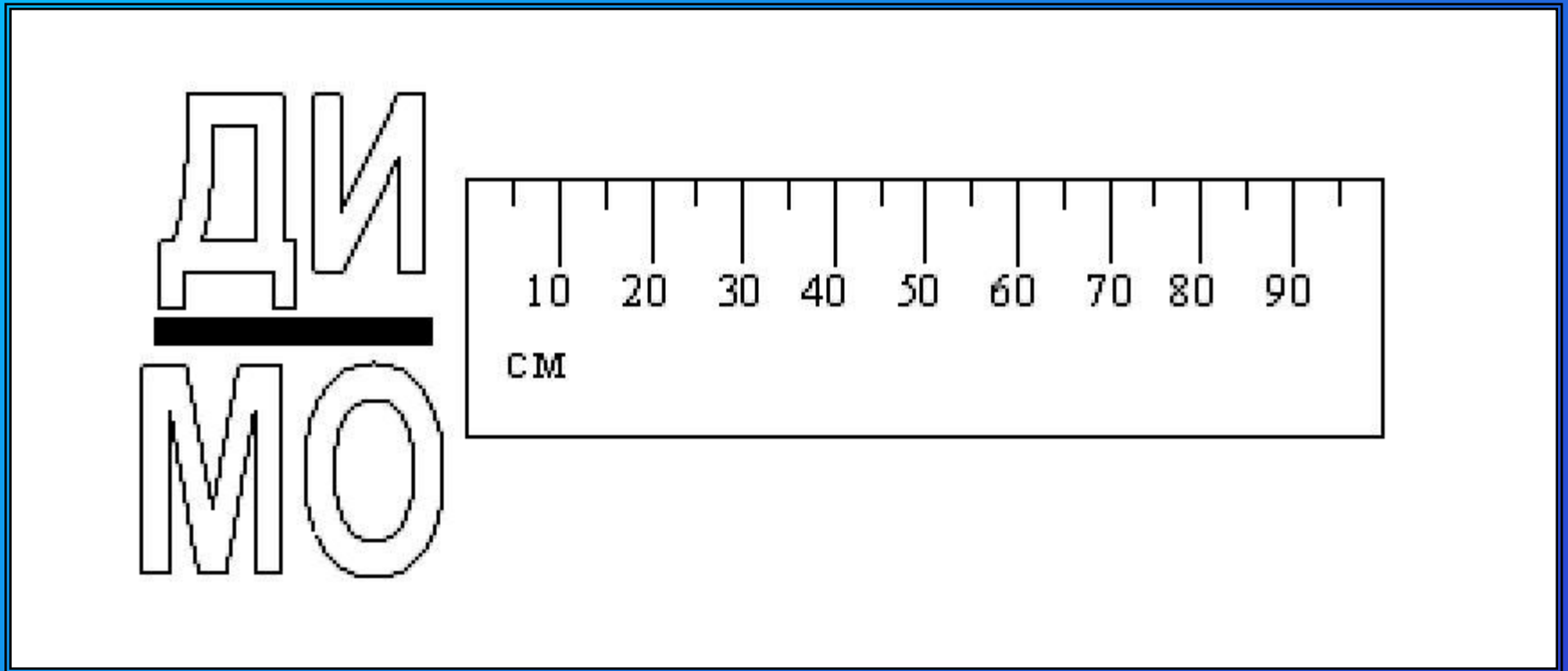
Задача 5

Самая тяжёлая свинья, выращенная в США в 1933 г., имела массу 1157,5 кг. Сколько человек потребуется, чтобы поднять её на весы, если каждый разовьёт усилие 500 Н?

В меню выбора

Ответ...

Ребус №1

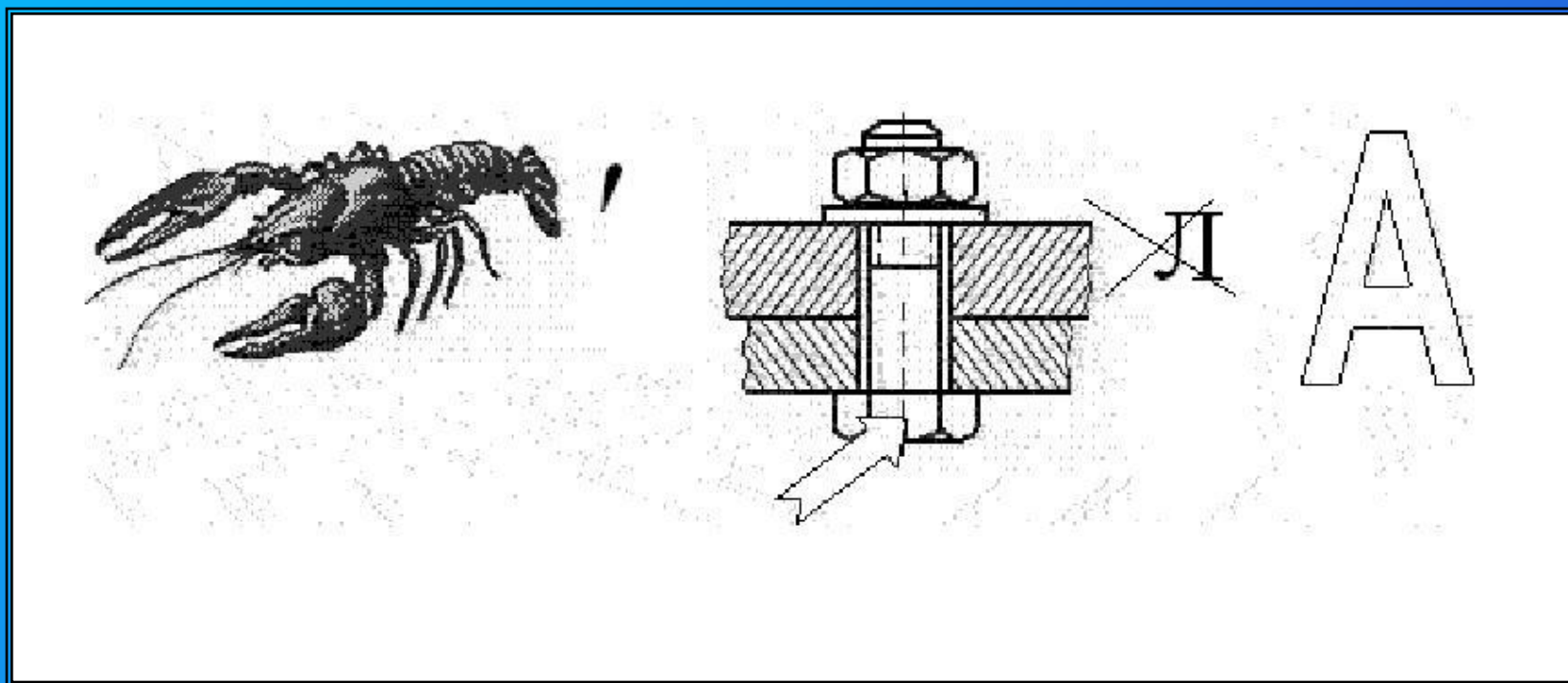


В меню выбора

Динамометр

Ответ...

Ребус №2

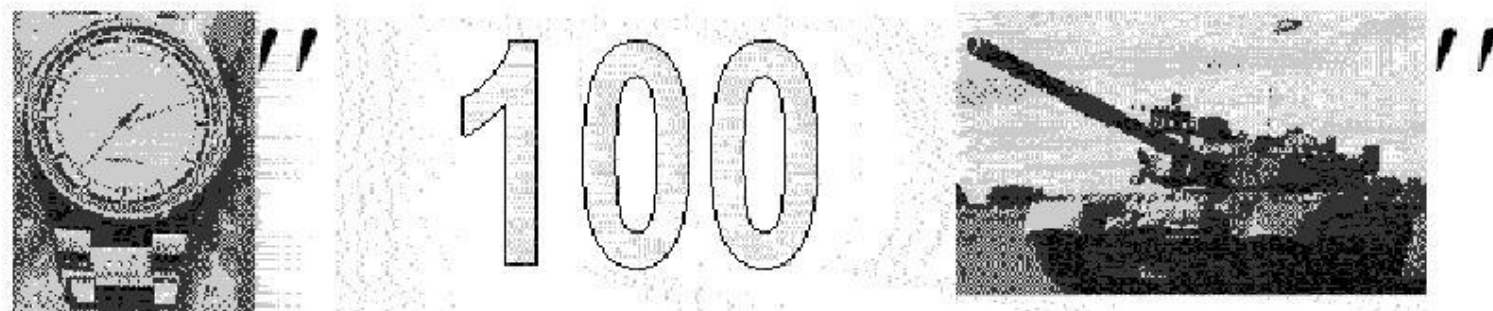


В меню выбора

Работа

Ответ...

Ребус №3

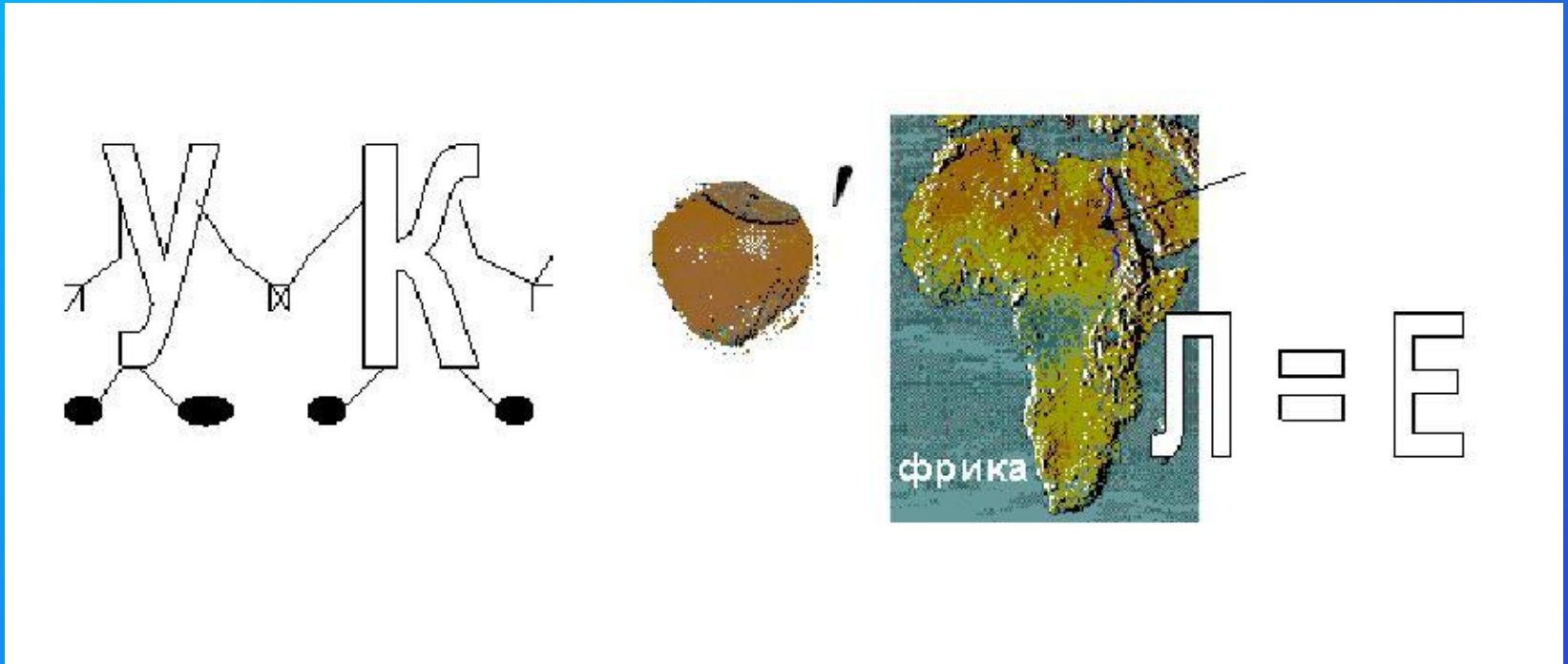


В меню выбора

Частота

Ответ...

Ребус №4

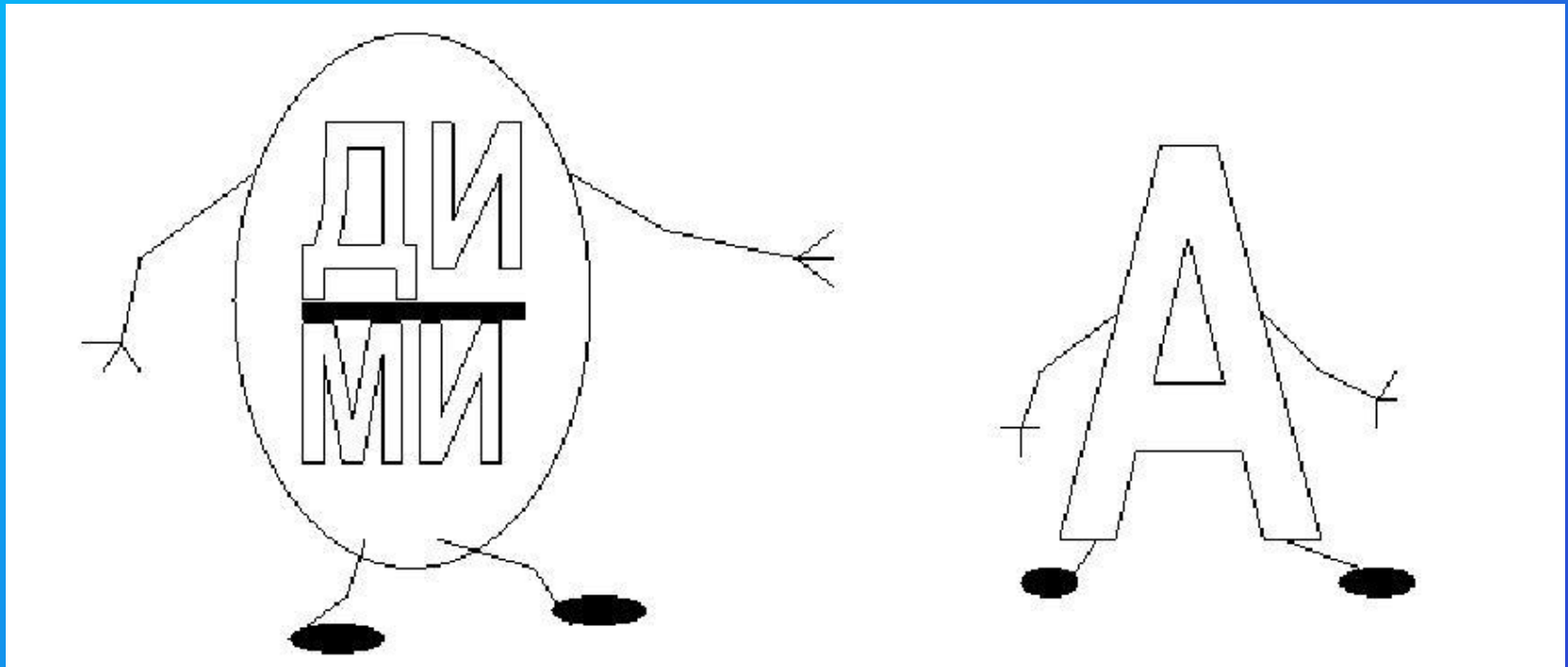


В меню выбора

Ускорение

Ответ...

Ребус №5



В меню выбора

Динамика

Поздравляем победителей