

*Педагогический совет
«Аналитическая деятельность учителя:
содержание, результаты, пути совершенствования»*

***Организация работы над ошибками через
анализ контрольных работ как фактор
повышения качества обученности***

*Балдина М.И., учитель русского языка
и литературы МБОУ «СОШ № 1
г. Калининска Саратовской области»*

12 апреля 2012 года

Причины, которые наиболее часто порождают ошибки учащихся:

- невнимание, рассеянность, поспешность;
- ученик не понимает значения слова, словосочетания, предложения, смысла текста;
- работает медленно, не успевает применить свои знания;
- не видит орфограммы (нет орфографической зоркости)

Классификация ошибок

Орфографические (вИсна)	І
Пунктуационные (легко_ и понятно)	√
Грамматические (ров – рОва)	гр
Фактические (Я люблю <u>лето</u>)	ф
Речевые (Имеет большую роль)	р

Запомни эти алгоритмы!

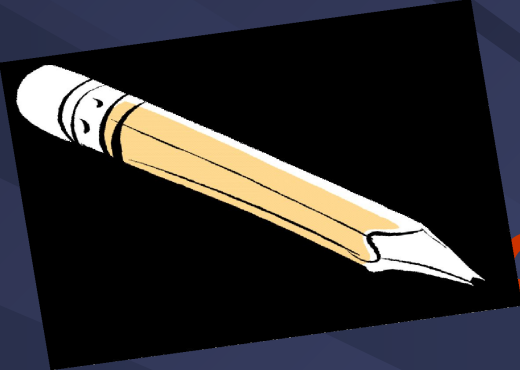
Безударные гласные в слове, проверяемые ударением

1. Определи устно в слове ударную и безударную гласные, которые надо проверить.
2. Запиши слово правильно, поставь ударение, обозначь морфему, выдели безударную гласную.
3. Подбери проверочное слово.

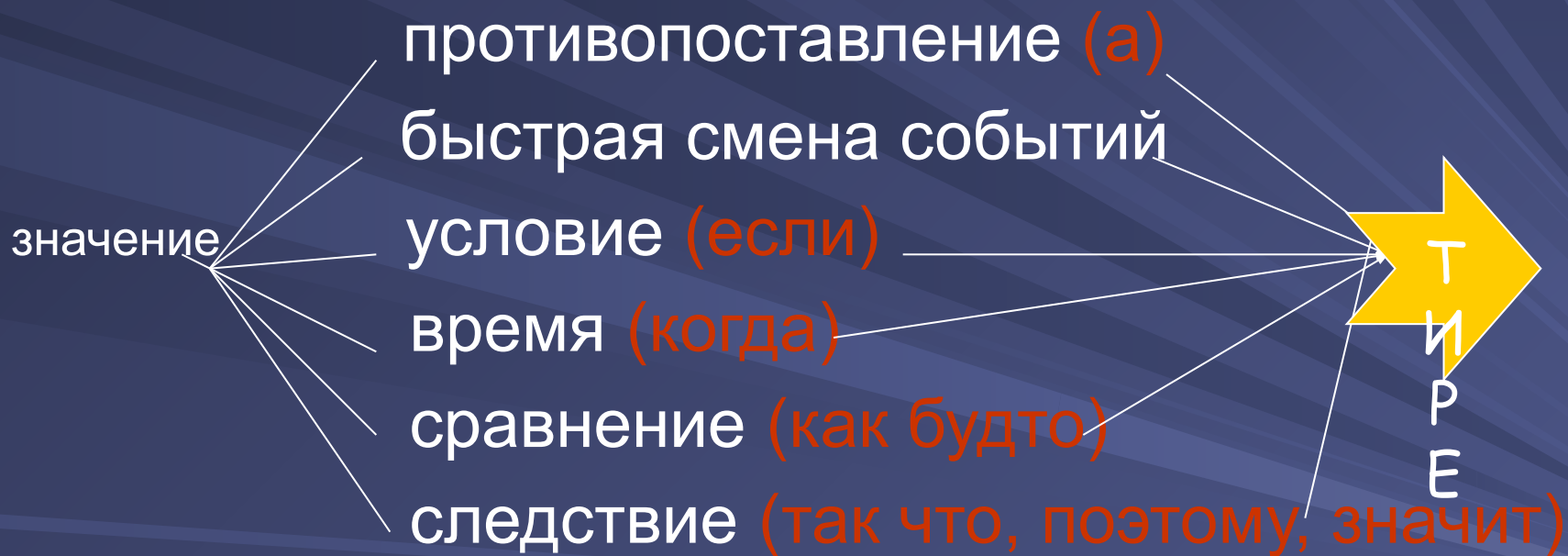
Использование наглядно-графического изображения слова



коло**Н**На



Запишите опорную схему!



Повторим изученное

1 вариант

Коллективный п...ртрет, классная
р...бота, т...нистая аллея, поддержка
с...стры, уд...вительная коллекция

2 вариант

Интересный фу...бол, праздничный обе(д,
т), опасный вра(г,к), прелестный голу(п,
б)ь, честный дру(к,г)

Проверь себя

1 вариант

Коллективный портрет, классная работа, тенистая аллея, поддержка сестры, удивительная коллекция

2 вариант

Интересный футбол, праздничный обед, опасный враг, прелестный голубь, честный друг

Этимологическая страничка

БЕРЕЗА (общеслав. бер –
“светлый, ясный, белый”)



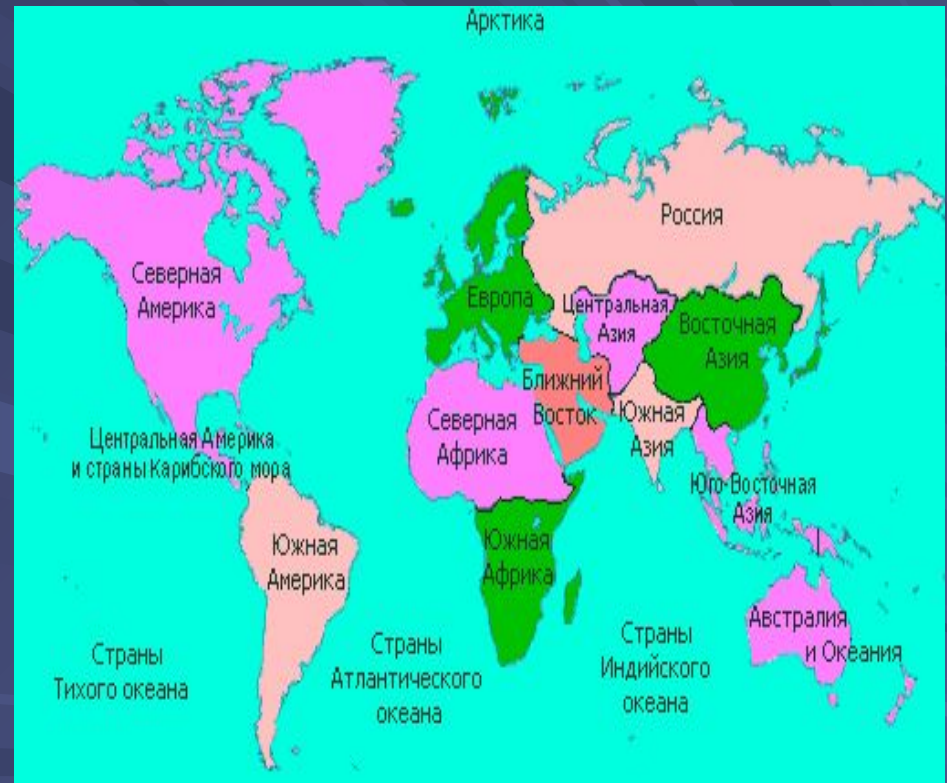
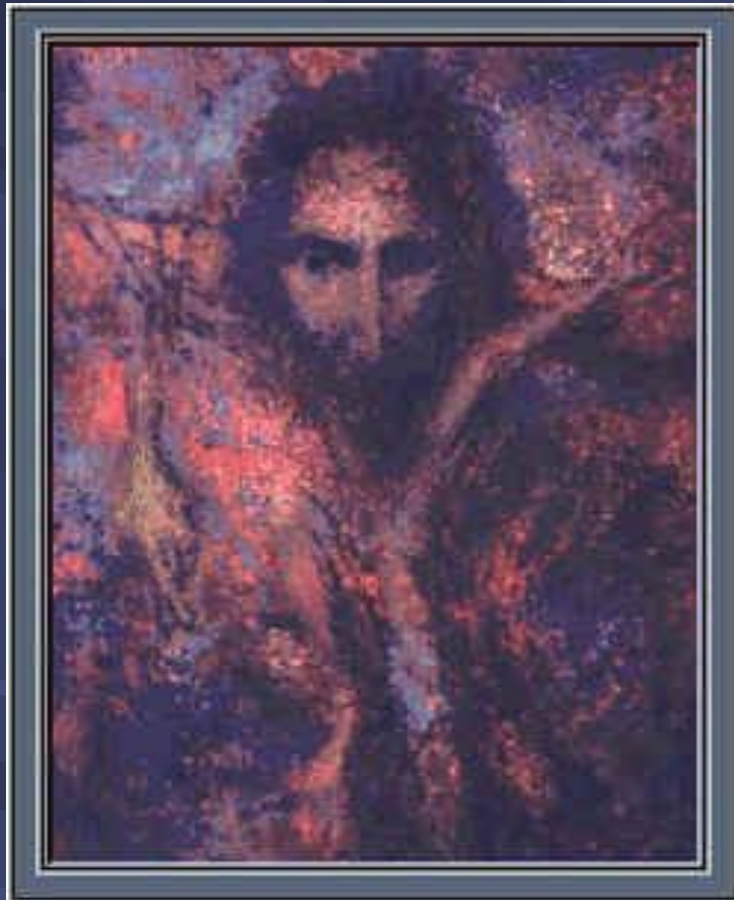
МАЛИНА (общеслав. мал,
малый -“состоящая из малых
частей”)



БАГАЖ (древнесканд.– багги – “узел”
франц. – баг – “пакет»)



КАРТИНА (от латин. карта – “лист бумаги”)



Этимологическая страничка

СОЛДАТ – (ист.) военный в Италии, служащий за малые деньги;



Со'льдо – название мелкой итальянской монеты.



Элементы игровой технологии

- аукцион «Кто больше?»
- кроссворд «По следам моих ошибок»
- творческая работа «Письмо ученому соседу»
- урок-путешествие «По стране Безграмотландия»
- пресс-конференция «Ответь на мой вопрос» (в старших классах)
- игра «Корректор»

Использование ИКТ в работе над ошибками

- Игра «Корректор»
- Электронные тренажеры (по разным разделам русского языка)

Интернет -ресурсы

- Грамота.Ру: справочно-информационный портал «Русский язык»
- Основные правила грамматики русского языка
- Система дистанционного обучения «Веди» — Русский язык
- Справочная служба русского языка
- Культура письменной речи

Ян Амос Коменский



Любая ошибка превращается из маленького “снежка” в большой “снежный ком” неуспеваемости, если на эту ошибку сразу же не реагировал учитель при обязательном привлечении самого учащегося к её осознанию и последующему труду, направленному на её полное преодоление.

Спасибо за внимание!

Использованная литература

- Букатов В.М., Ершова А.П. Я иду на урок: Хрестоматия игровых приёмов обучения: Книга для учителя. – М.: Издательство «Первое сентября», 2001
- Иванов В.В., Потиха З.А. Исторический комментарий к занятиям по русскому языку в средней школе: Пособие для учителя. – М.: Просвещение, 1985
- Тоцкий П.С. Орфография без правил. – М.: Просвещение, 1991
- Шахова Л.А. Работа над ошибками. Учебное пособие. - Тамбов: 2006.

Интернет-ресурсы

- www.rmkn-verbneuraln.narod.ru/.
- <http://edupage.so/blogs/nominaci/put-k-gramotnosti-cherez-sistemnyu-rabotu-nad-oshibkami.html>
- http://rus.1september.ru/view_article.php?ID=200802007
- <http://referats.allbest.ru/pedagogics/9000149009.html>
- <http://yamal.org/ook/>