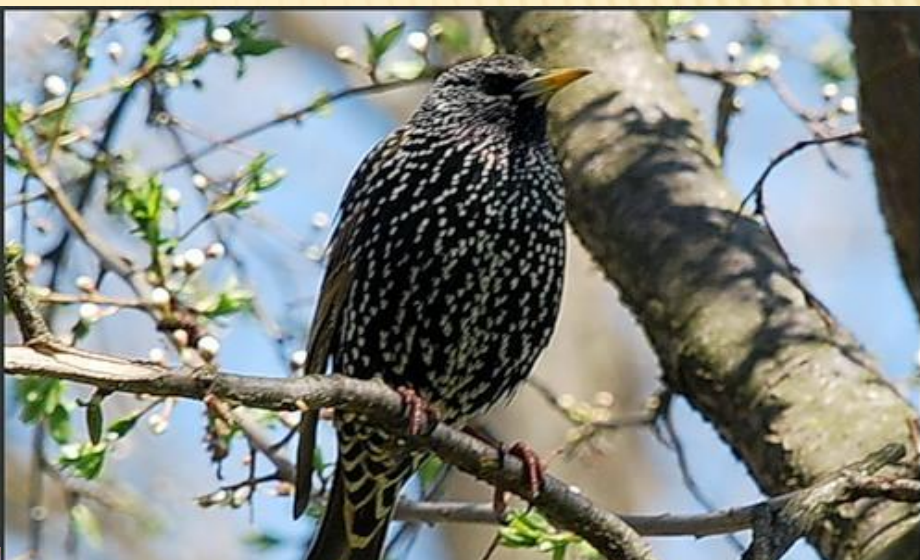


Слуховой анализатор. Строение уха.

САМАЯ БОЛЬШАЯ РОСКОШЬ НА ЗЕМЛЕ - РОСКОШЬ
ЧЕЛОВЕЧЕСКОГО ОБЩЕНИЯ.

АНТУАН ДЕ СЕНТ - ЭКЗЮПЕРИ

ЗВУКИ ВОКРУГ НАС.



ЗАДАЧИ УРОКА

Рассмотреть строение
слухового анализатора

Рассмотреть строение и
функции уха человека.

Проследить эволюцию
органов слуха.

Познакомиться с правилами
гигиены слуха.

РЫБЫ



ЗЕМНОВОДНЫЕ



ЭВОЛЮЦИЯ ОРГАНОВ СЛУХА У ПОЗВОНОЧНЫХ

ПРЕСМЫКАЮЩИЕСЯ

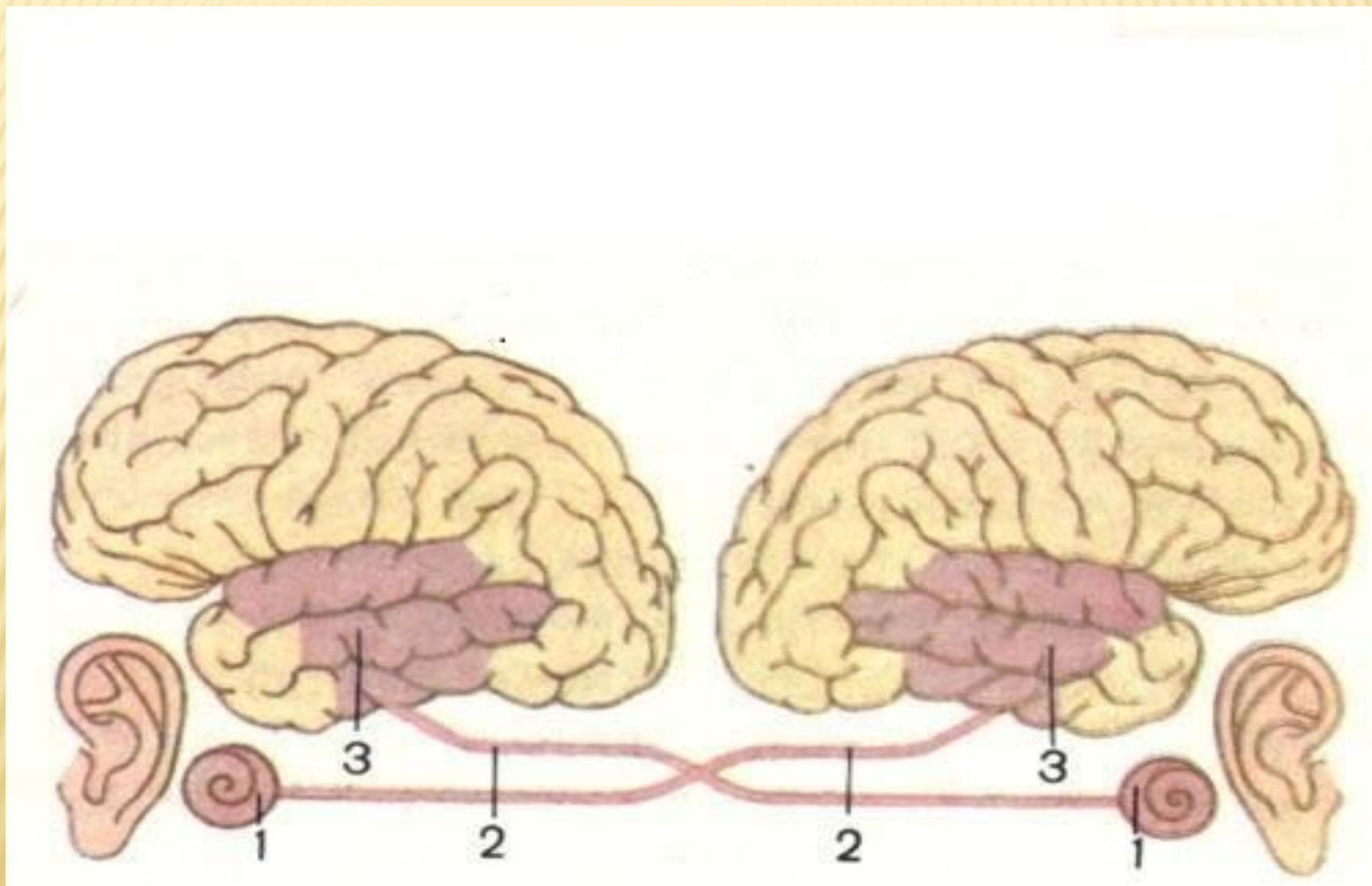


МЛЕКОПИТАЮЩИЕ

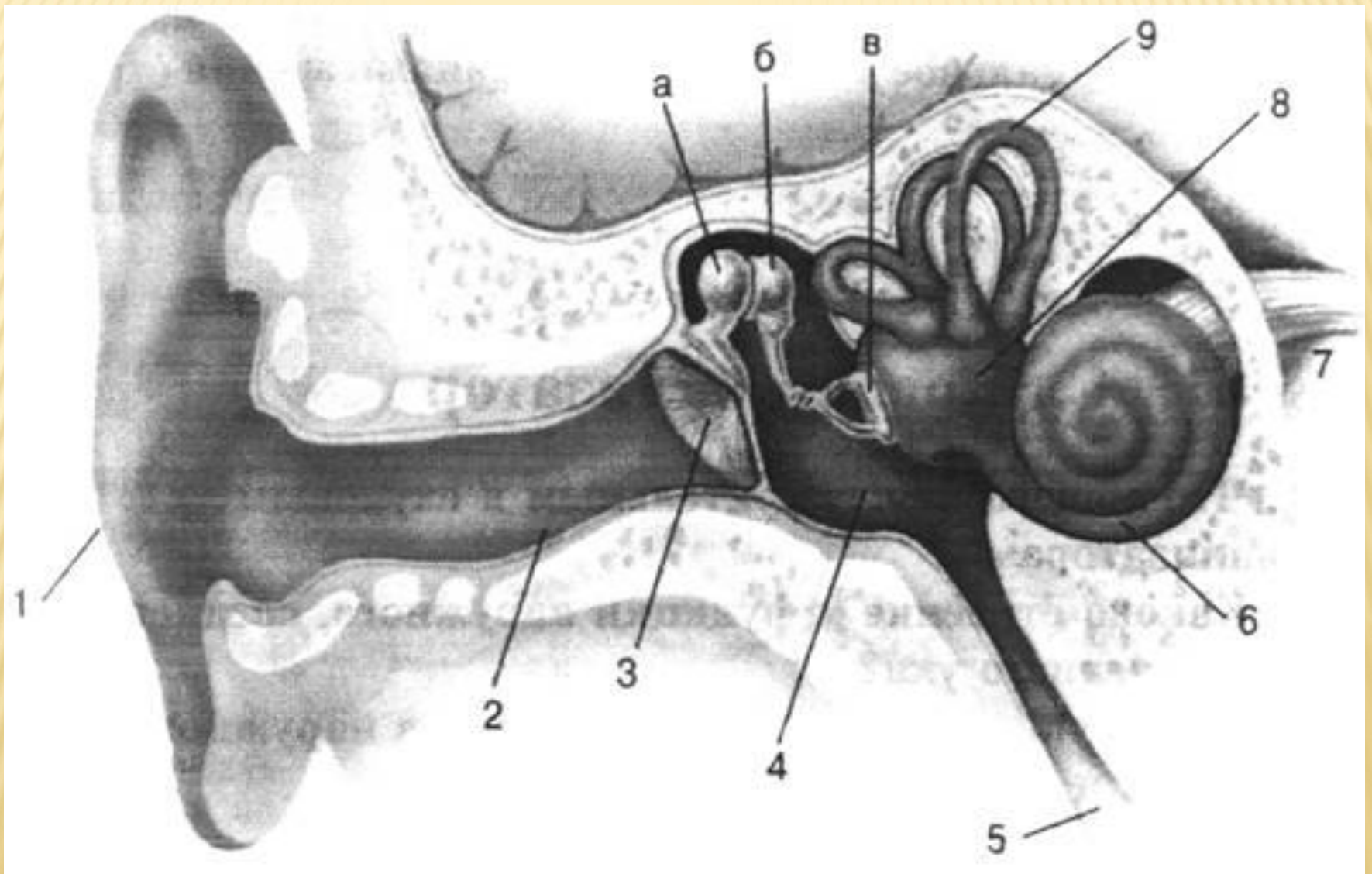


ЭВОЛЮЦИЯ ОРГАНОВ СЛУХА У ПОЗВОНОЧНЫХ

СТРОЕНИЕ СЛУХОВОГО АНАЛИЗАТОРА



СТРОЕНИЕ УША



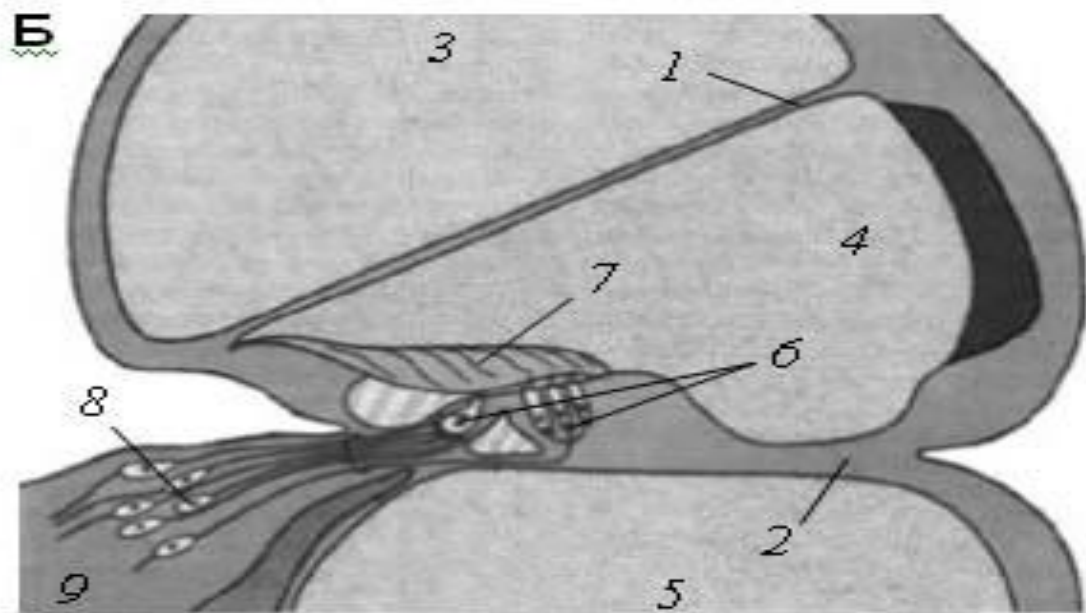
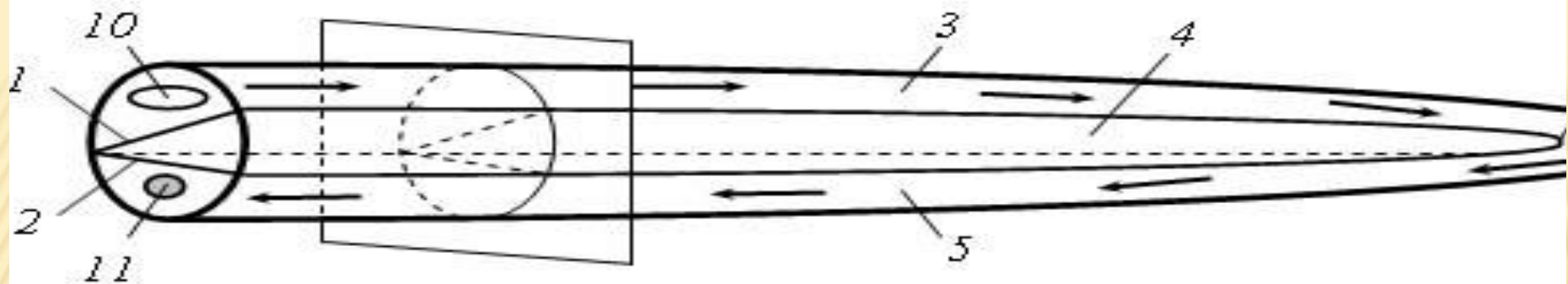


РИС. СХЕМАТИЧЕСКОЕ ИЗОБРАЖЕНИЕ УЛИТКИ (А) И ЕЕ ПОПЕРЕЧНЫЙ РАЗРЕЗ (Б).

Для удобства восприятия улитка изображена развернутой.

ГИГИЕНА СЛУХА

Мыть уши

Не ковырять в ушах
посторонними предметами

При болях в ушах обратиться к
врачу.

При насморке не втягивать в
себя слизь, вытекающую из
носа. Можно занести
инфекцию в среднее ухо

Беречь уши от громких звуков.



ЛЮДВИГ БЕТХОВЕН ЛУННАЯ СОНАТА

