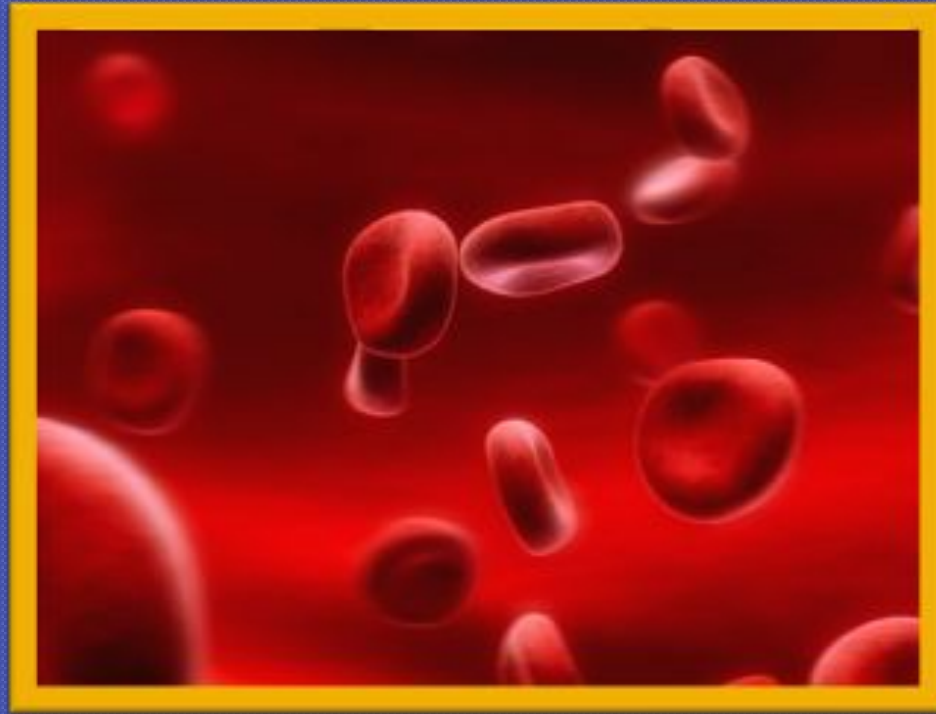


# Тест

## «Первая медицинская помощь при кровотечении»



Тест составил учитель ОБЖ Горпенюк С. В.

*1. Кровотечение,  
характеризующееся  
вытеканием крови  
пульсирующей струёй,  
имеющей алую окраску, это:*

---

- А. Артериальное .**
- Б. Венозное.**
- В. Паренхиматозное.**
- Г. Капиллярное.**

**2. Кровотечение,  
характеризующееся**

---

**непрерывным вытеканием  
крови, имеющей темный  
цвет, это:**

- А. Артериальное.**
- Б. Венозное.**
- В. Капиллярное.**
- Г. Паренхиматозное.**

### *3. Жгут накладывается:*

---

- А. При капиллярном кровотечении.**
- Б. При артериальном кровотечении.**
- В. При паренхиматозном  
кровотечении.**
- Г. При артериальном и венозном  
кровотечении.**

**4. Место наложения  
кровоостанавливающего  
жгута при артериальном  
кровотечении:**

- А. На обработанную рану.**
- Б. Выше раны на 10-15 см.**
- В. На 15-20 см ниже раны.**
- Г. На 20-25 см ниже раны.**

*5. Место наложения  
кровоостанавливающего  
жгута при венозном  
кровотечении:*

---

- А. На обработанную рану.**
- Б. Выше раны на 10-15 см.**
- В. На 10-15 см ниже раны.**
- Г. На 20-25 см ниже раны.**

*6. На какой срок жгут  
накладывается летом:*

---

**А. На 1 час.**

**Б. На 1 час 30 мин.**

**В. На 2 часа.**

**Г. На 2 ч 30 мин.**

*7. На какой срок жгут  
накладывается зимой:*

---

**А. На 1 час.**

**Б. На 1 час 30 мин.**

**В. На 2 часа.**

**Г. На 2 ч 30 мин.**



**8. Через сколько минут после наложения жгута его необходимо ослаблять на несколько минут :**

---

- А. 30-50 мин.**
- Б. 30-40 мин.**
- В. 20-30 мин.**
- Г. 20-25 мин.**

**9. Самым надежным способом остановки кровотечения в случае повреждения крупных артериальных сосудов рук и ног является:**

- А. Наложение давящей повязки.**
- Б. Пальцевое прижатие.**
- В. Максимальное сгибание конечности.**
- Г. Наложение жгута.**

*10. В полевых условиях при ранении голени с сильным пульсирующим кровотечением возможно:*

---

- А. Наложить тугую повязку из чистой ткани и ваты.**
- Б. Перетянуть бедренную артерию.**
- В. Наложить тугую стерильную повязку.**
- Г. Перетянуть подколенную артерию косынкой.**

# Ответы

# Критерий оценки

1 – А

2 – Б

3 – Г

4 – Б

5 – В

6 – В

7 – А

8 – Б

9 – Г

10 – Г

«5» – за 10

правильных ответов;

«4» – за 8-9 пр. ответов;

«3» – за 5-7 пр. ответов.

