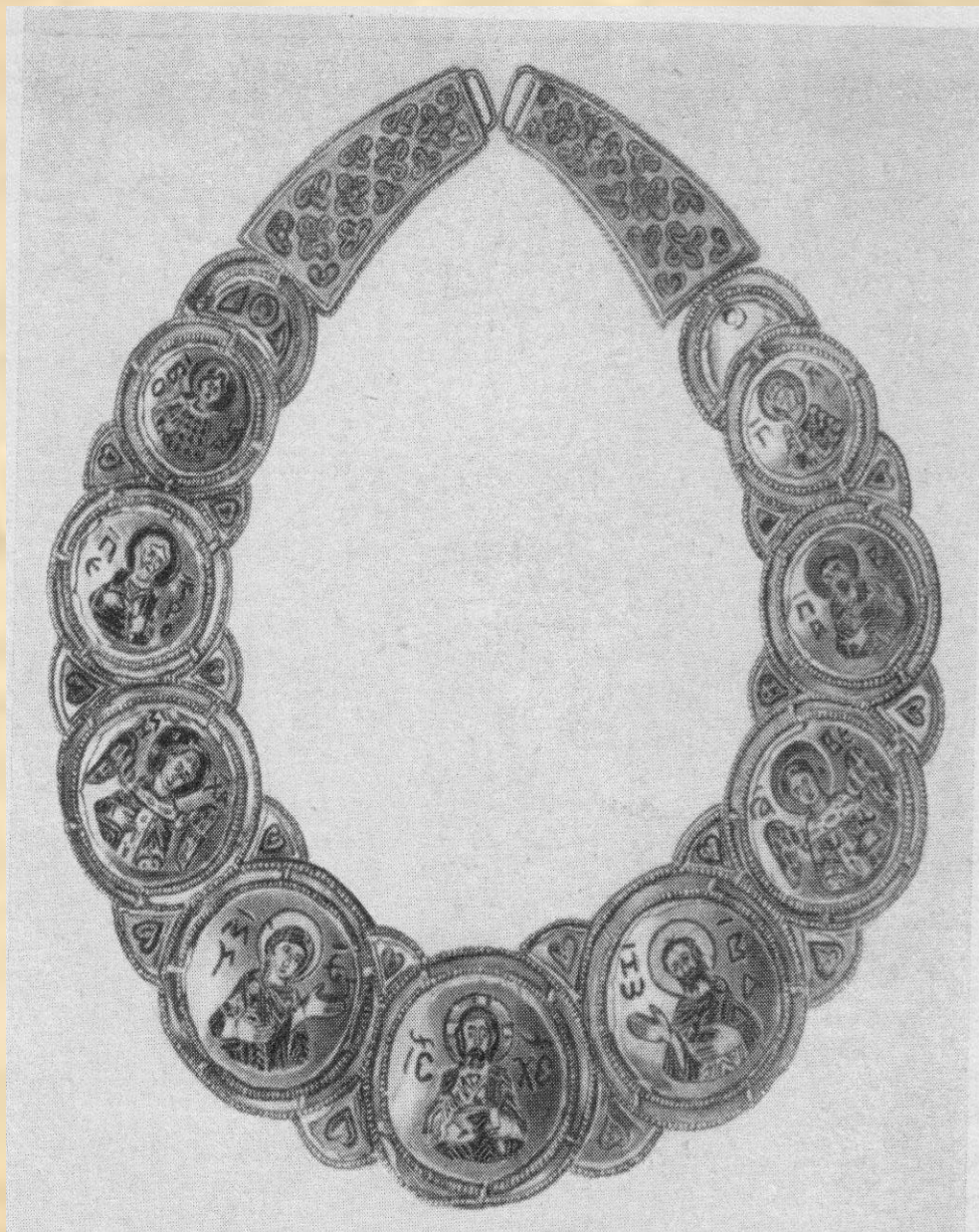


Искусство Киевской Руси



**Рельеф Михайловского-Златоверхого
монастыря в Киеве (XI в.)**



**Золотое оплечье из
Каменнобродского
клада (XIII в)**



КОЛТ



Геракл, борющийся со львом». Рельеф из Печерского монастыря в Киеве. Шифер. 11 в. Киево-Печерский историко-художественный музей-заповедник.



«Дочери Ярослава Мудрого». Фреска в центральном нефе Софийского собора в Киеве. Середина 11 в.



Золотой колт с перегородчатой эмалью. 11—12 вв.
Исторический музей УССР. Киев.