

Анна Ахматова. Штрихи к портрету.

Поэма «Реквием».

Анна Ахматова



Я голос ваш, жар
вашего дыханья,
Я отраженьё вашего
лица.

А. Ахматова



...Эта законная наследница
Пушкина, уловившая в своих
стихах шелест его шагов...

...Творческий лик её навевает
воспоминания о русских
иконах...

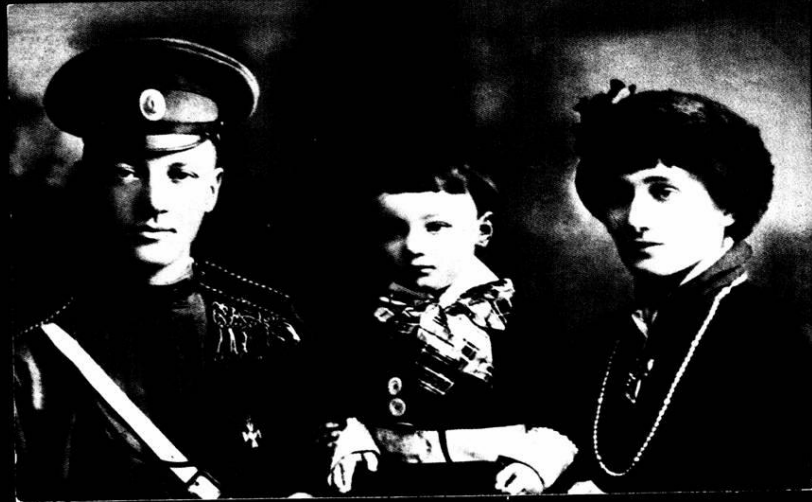
Юлий Айхенвальд

*- О какой особенности творчества Ахматовой
так метафорично сказал известный критик
начала XX века?*

**Показать бы тебе,
насмешнице
И любимице всех друзей,
Царскосельской весёлой
грешнице,
Что случится в жизни твоей.**



- С каким периодом русской культуры совпали юность и начало творчества Ахматовой?



- Назовите поэта, ставшего мужем Анны Ахматовой.
- К какому направлению он принадлежал?
- Укладывалось ли творчество Ахматовой в тесные рамки этого направления?
- Расскажите о судьбе людей на фотографии после революции 1917 г.



- Назовите репрессированного поэта на фотографии рядом с Ахматовой.

- Коснулись ли репрессии Анны Ахматовой?



«...Нота национальной гордости была всегда главным отличием Ахматовой», – писал Борис Пастернак.

Поэма «Реквием» (1935-1940)



Я была тогда с
моим народом
Там, где мой народ,
к несчастью, был.

А. Ахматова

Вопросы для беседы

- 1. Что такое реквием? Почему Ахматова так назвала своё произведение?**
- 2. Какие факты жизни поэтессы отражены в поэме?**
- 3. Какие черты эпохи описывает Ахматова?**
- 4. Какова роль христианских мотивов?**
- 5. Как звучит мотив смерти в поэме?**

Вопросы для беседы

6. Какие образы-символы, на ваш взгляд, являются наиболее яркими? Почему?
7. Как проявляется категория времени и пространства в «Реквиеме»?
8. Как решается в поэме проблема исторической памяти?
9. Прокомментируйте строки Ахматовой:

*Как в прошедшем грядущее зреет,
Так в грядущем прошлое тлеет.*