

Компьютерные сети

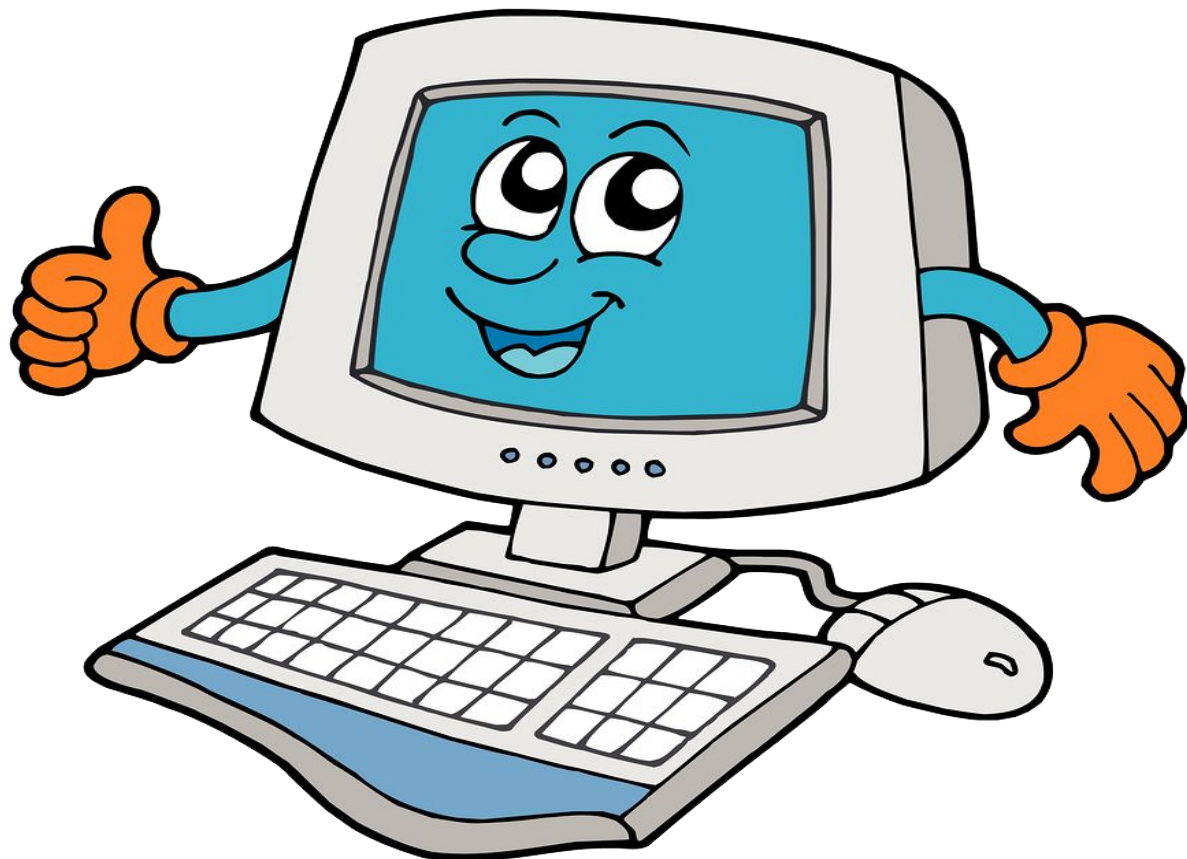


Автор: Журов Евгений Евгеньевич
ученик 11 «А» класса
МБОУ СОШ № 14

пгт. Ильского Северского района, Краснодарского края.

Сегодня мы узнаем, что такое...

- ❖ Протокол
- ❖ Сервер
- ❖ Клиенты
- ❖ Локальная сеть
- ❖ Глобальная сеть
- ❖ Гиперссылка
- ❖ Web-страница
- ❖ Сайт
- ❖ Браузер



– свод правил
взаимодействия в
процессе обмена
данными и форматы
передаваемых блоков
данных



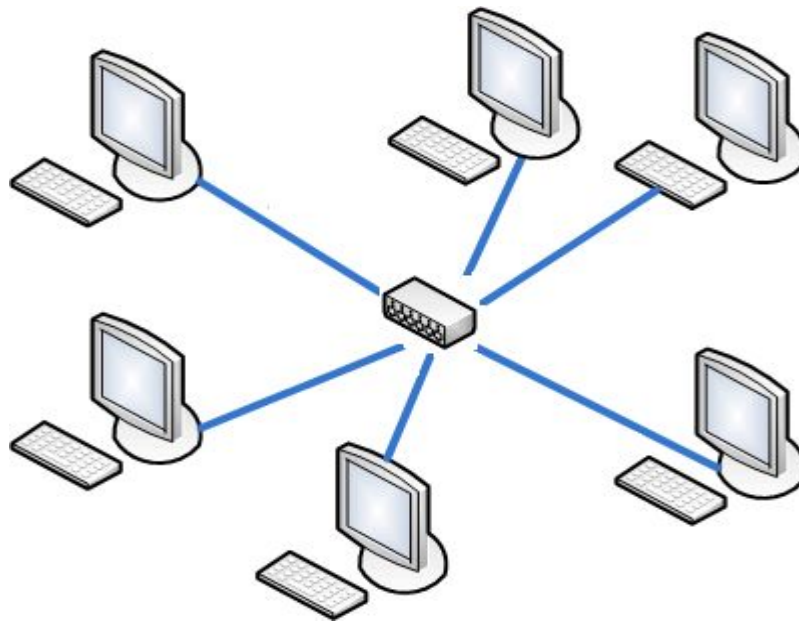


-компьютер, предоставляющий
вычислительные ресурсы
(например ,файлы, принтеры)
сетевым пользователям.

- компьютеры ,которые
используют доступ к
вычислительным
ресурсам.



-компьютерная сеть на ограниченной территории , например в пределах одного здания , для совместного использования ресурсов – данных, программ, периферийных устройств.





-сеть, связывающая удаленные друг от друга локальные сети. Единое информационное поле, возникшее при объединении многих глобальных сетей – **Internet.**



-фрагмент текста, который
является указателем на другой
файл или объект

The image shows the letters 'WWW' in a bold, 3D red font. The letters are positioned on a white surface that reflects them. A black mouse cursor is pointing at the bottom right of the 'WWW' text.

-документ (файл) ,
подготовленный в формате
гипертекста и размещенный
в WWW



-набор web-страниц,
принадлежащих одному
владельцу.



-программа для просмотра
Web-страниц.

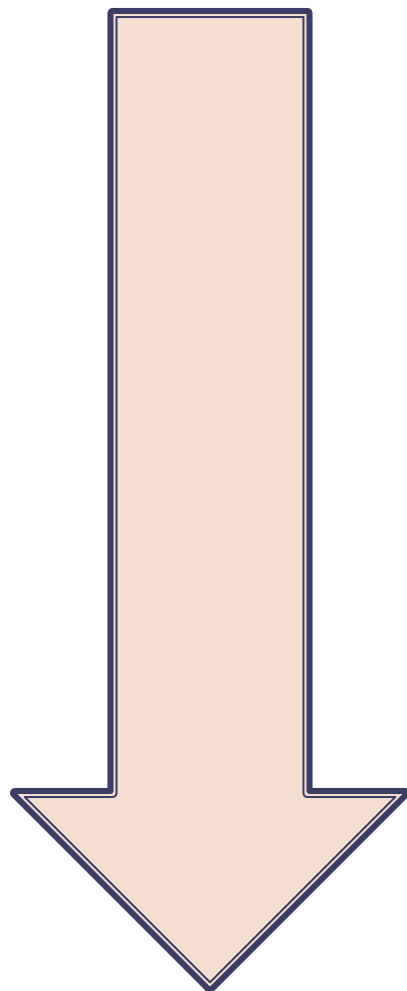
И ,наконец-то, что же такое
КОМПЬЮТЕРНЫЕ СЕТИ ?

-это комплексы аппаратуры и программного обеспечения, решающие задачи передачи данных от одного компьютера к другому.



Спасибо за внимание!





Изображения в презентации были загружены при помощи поисковой системы [Google](#) с разных источников.