

Муниципальное автономное общеобразовательное учреждение  
Средняя общеобразовательная школа №55  
Города Набережные Челны

# **ВОДЫ СУШИ. РЕКИ.**

УРОК ГЕОГРАФИИ, 6 КЛАСС  
УМК «ШКОЛА РОССИИ»

АВТОР МИНЕНОК ВЕРОНИКА  
ВЛАДИМИРОВНА  
УЧИТЕЛЬ ГЕОГРАФИИ

# Выберите правильный ответ !

Если подземные воды находятся между двумя водоупорными породами , то это...?

Ответы: Грунтовые или Межпастовые

Если подземные воды находятся на первом водоупоре , то это ...?

Ответы: Грунтовые или Межпастовые

# Выделите водоупорные породы :



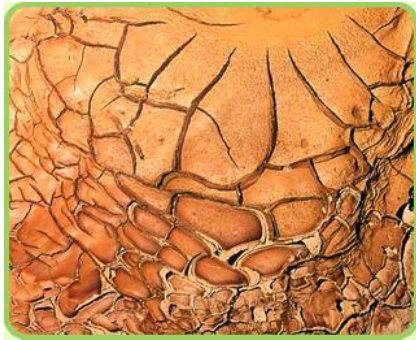
Гравий



Базальт



Галька



Глина



Песок

# Какие породы пропускают воду быстрее? Почему?



Гравий



Базальт



Галька



Глина



Песок


В какой  
сезон  
года  
копают  
колодцы?



Течет, течет – не вытечет;

Бежит, бежит – не выбежит.


***Река***



Не конь, а бежит;

Не лес, а шумит.

***Река***



Между гор, между дол,  
Бежит белый конь.

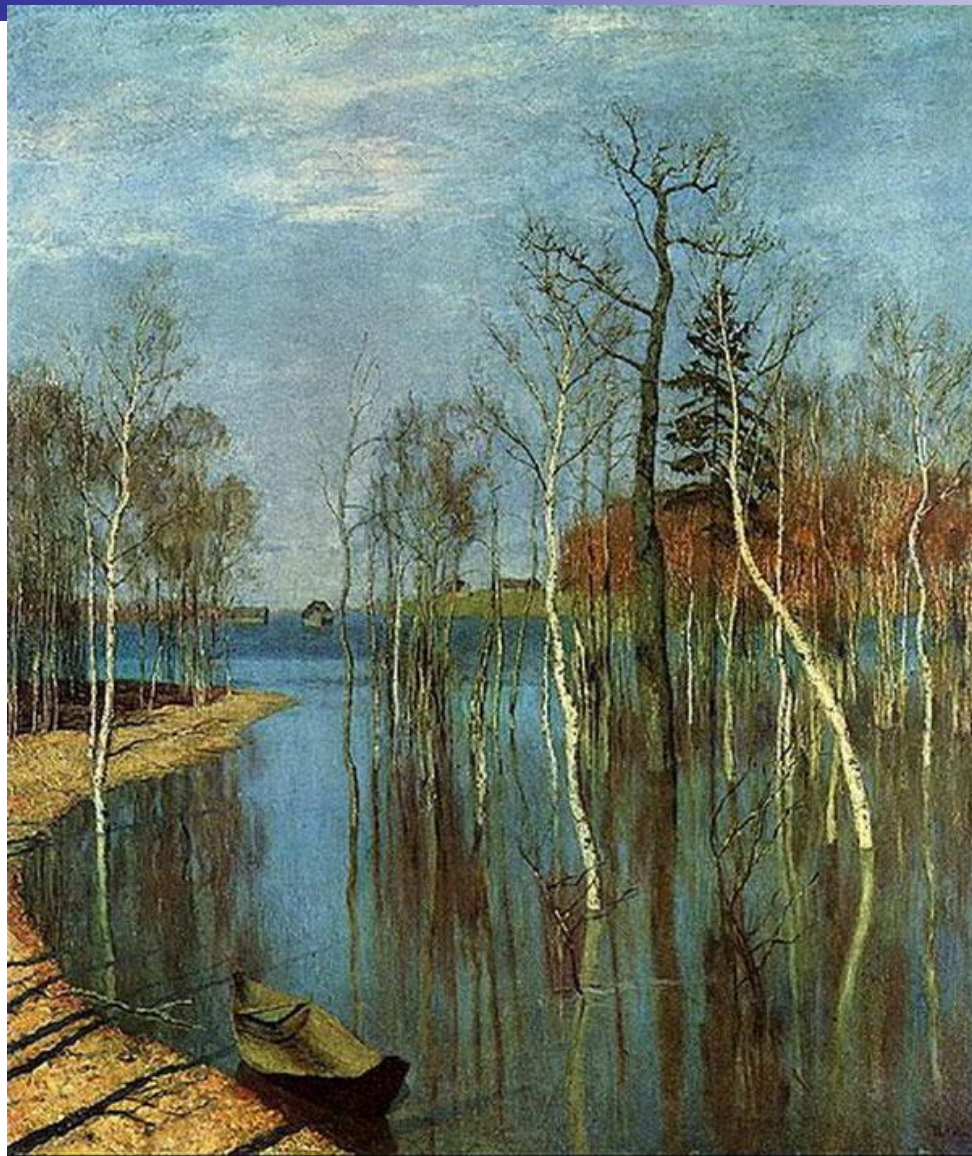
***Река***



**РАКМ**



***Белянин А.Н. «Река»***



***И.И. Левитан «Большая вода»***









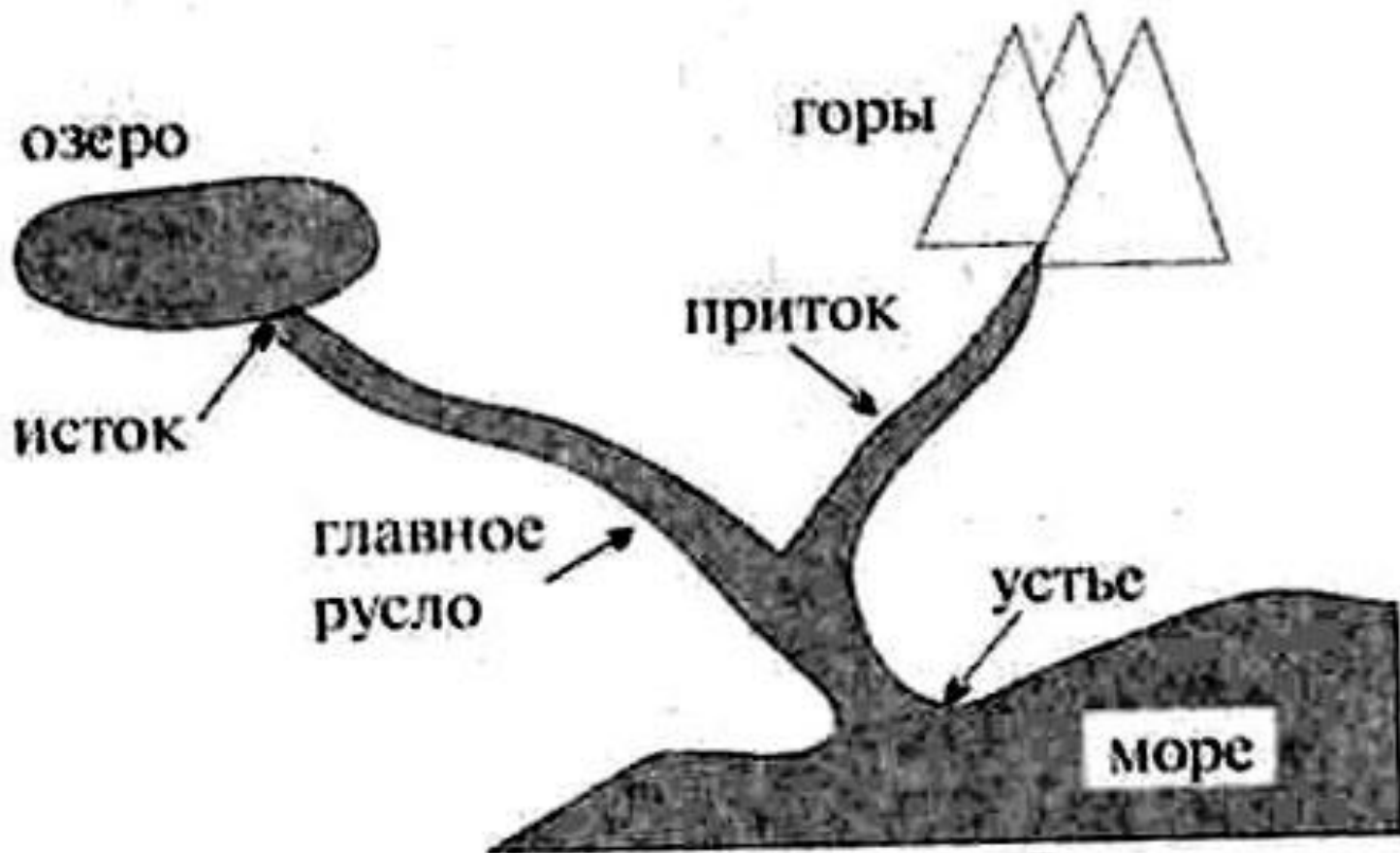








**Река – водный поток , текущий  
в выработанном им углублении  
– русле реки**



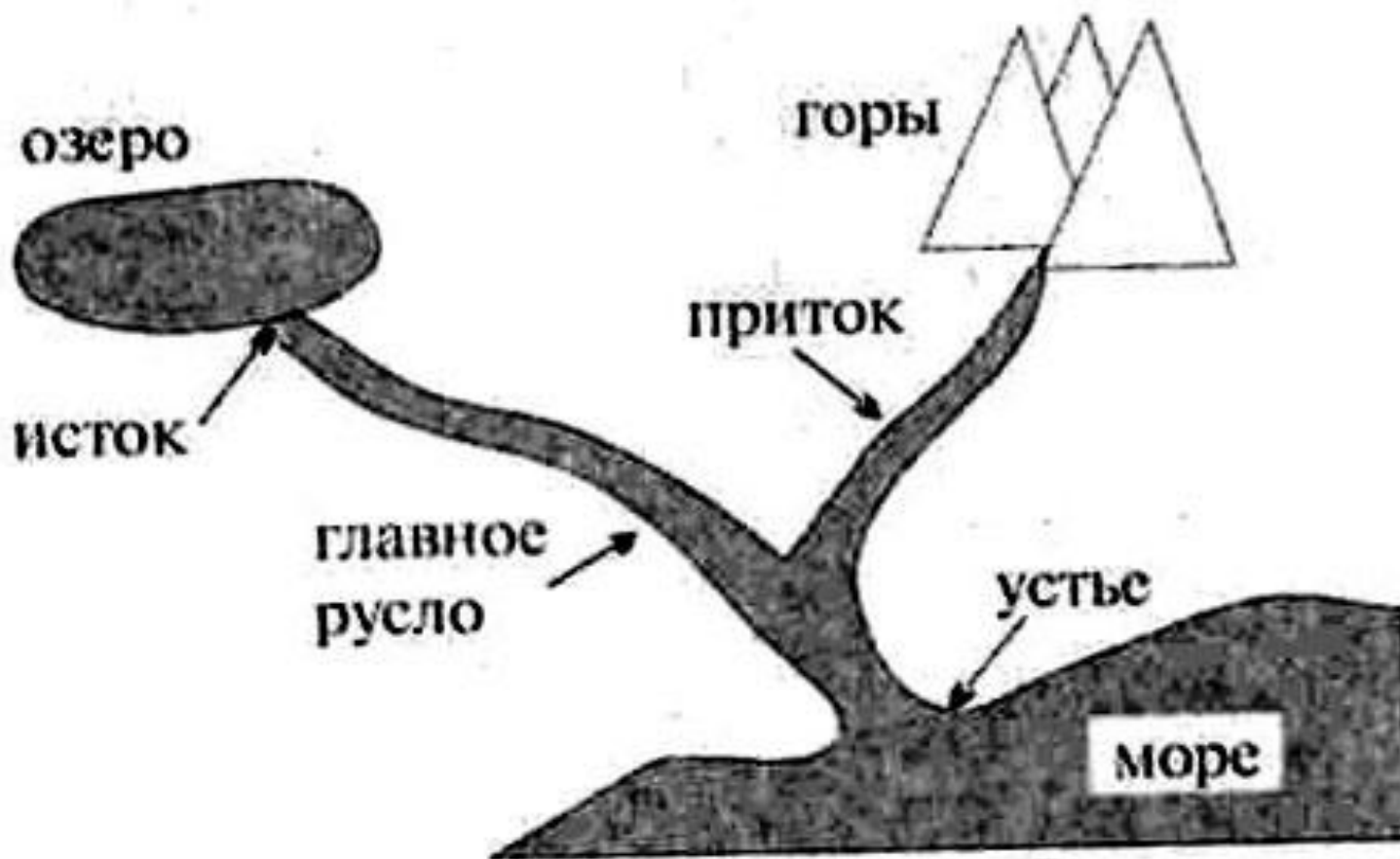


Долина

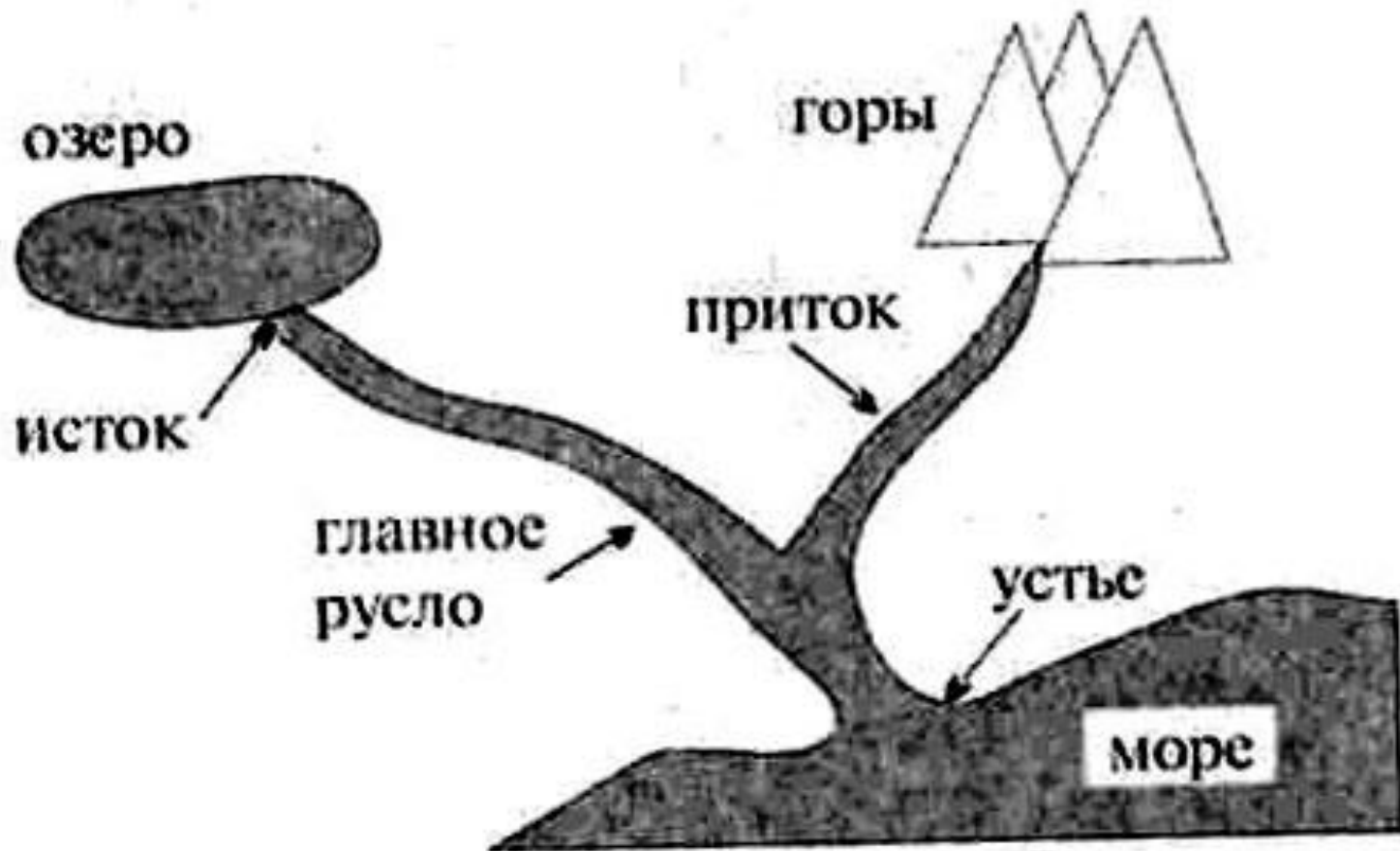
Русло

Пойма

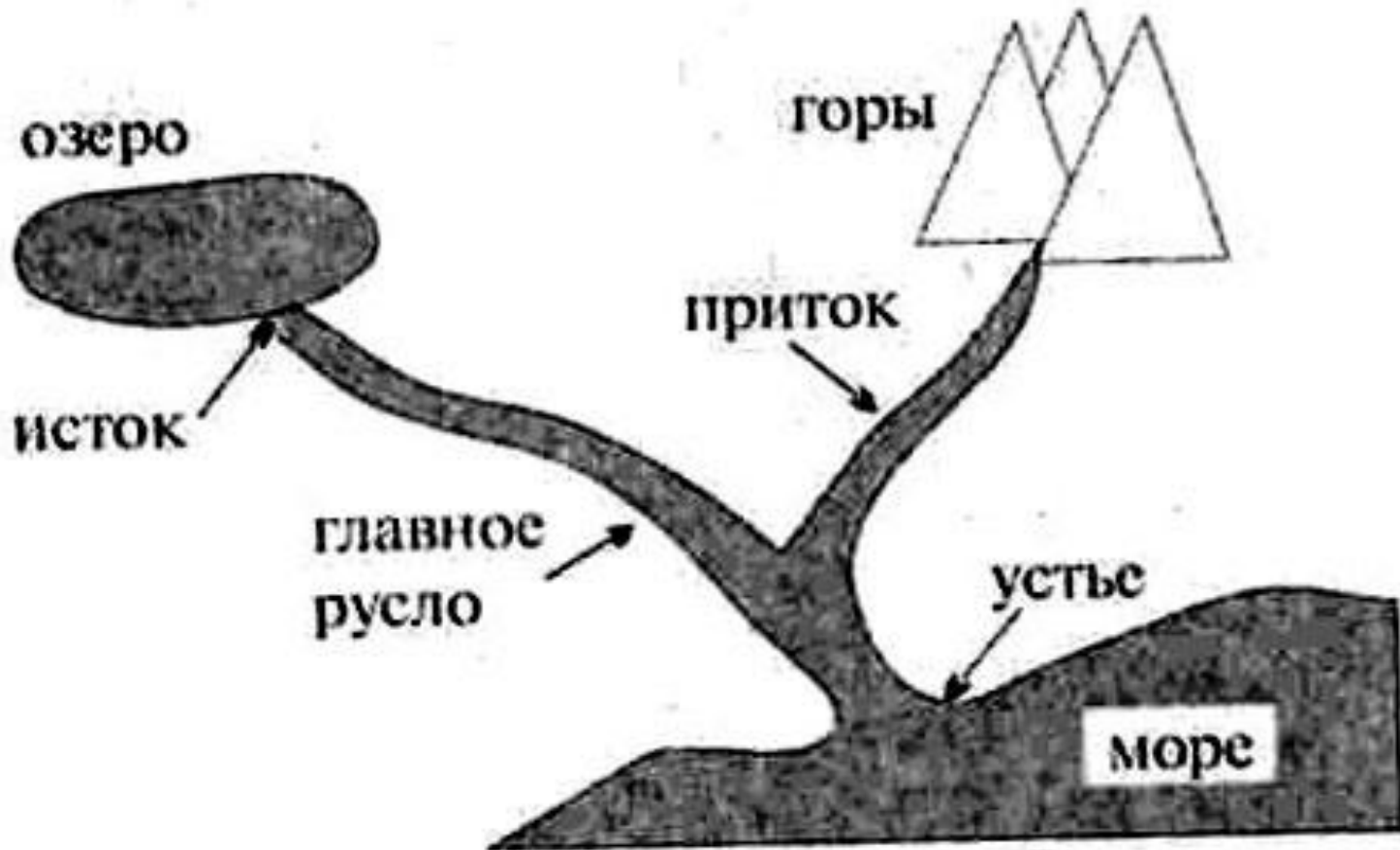
**Исток - начало реки , место с которого появляется постоянное течение воды в русле.**



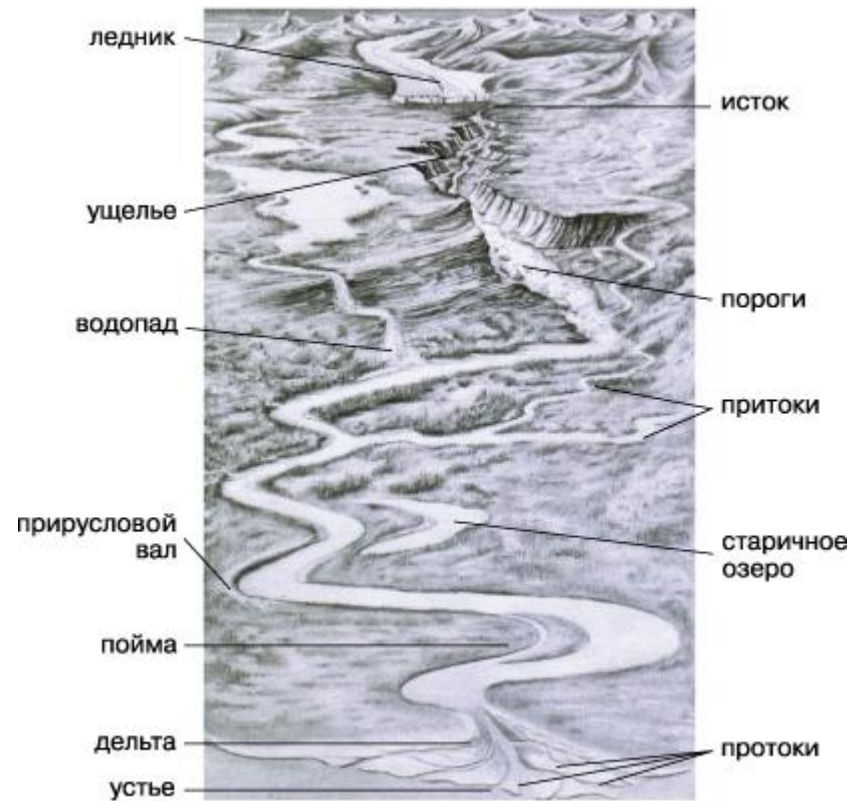
**Устье – место впадения реки в другую реку, море, озеро, водохранилище.**



**Приток – водоток ,  
впадающий в другой  
водоток .**



# Речная система – это главная река со всеми её притоками.









# ***План описания речной системы .***

**1. Главная река**

**2. Исток главной реки, устье главной реки**

**3. Левый и правый притоки**

*Описание речной системы реки Обь.*

**1. Главная река – Обь.**

**2. Исток – г. Алтай , в месте соединения реки Бия и реки Катунь.**

**Устье – Карское море .**

**3. Левый приток – Иртыш .**

***Какая сибирская река состоит из  
личного местоимения и предлога ?***

***Яна***

***Название какой реки у тебя  
во рту ?***

**Десна**

***Какой приток Дона носит название  
дерева?***

**Сосна**

***Какая река Западной Сибири носит  
название посуды?***

***Таз***



**Я – сибирская река ,**

**Широка и глубока .**

**Букву «е» на «у» смени –**

**Стану спутником Земли .**

**Лена - Луна**

**Ты меня , наверно , знаешь ,  
Я сказки Пушкина , герой .  
Но если «я» на «н» сменяешь ,  
Сибирской стану я рекой .**

**Елисей - Енисей**

**-Волга**

**-Обь**

**-Енисей**

**-Лена**

**-Амур**

**-Конго**

**-Нил**

**-Инд**

**-Ганг**

**-Дон**

**-Днепр**

**-Амазонка**

**-Миссисипи**

**-Янцзы**



# Список используемых источников

1. Герасимова Т. П. Начальный курс географии.-Москва «ДРОФА»,2011год
2. Дронов В.П. География. Землеведение.-Москва «ДРОФА»,2009год
3. Никитина Н.А. Поурочные разработки по географии.-Москва «ВАКО»,2010год
4. <http://www.bibliotekar.ru/muzeu.htm>
5. <http://art-assorty.ru/russian-artists>
6. Фотографии из личного альбома.